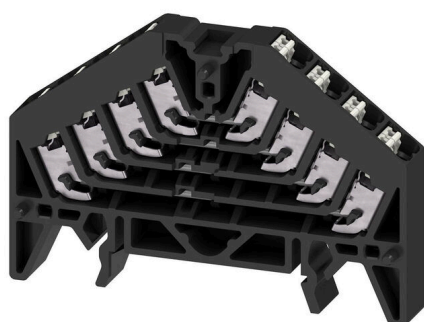


PRV 4 SW 35X7.5 WS

Weidmüller Interface GmbH & Co. KG
Klingenbergstraße 26
D-32758 Detmold
Germany

www.weidmueller.com

Imagen de producto



Los bornes PUSH IN para la distribución de señales (PRV) con hasta 16 niveles de conexión están diseñados especialmente para cumplir con los requisitos para cableado de señales de iniciador y actuador en la ingeniería de control de procesos. El diseño optimizado garantiza un ahorro de espacio de hasta el 50 por ciento en el cuadro. Además, la exclusiva forma en V de las barras colectoras garantiza constantemente bajas resistencias de paso.

Datos generales para pedido

Versión	Serie P, Distribuidor de señales, Sección nominal: 1.5 mm², Número de pisos: 4, Número de conexiones: 16, Color: negro, Color componentes de accionamiento: blanco, TS 35 x 7.5
Código	1173840000
Tipo	PRV 4 SW 35X7.5 WS
GTIN (EAN)	4032248966349
Cantidad	20 Pieza

PRV 4 SW 35X7.5 WS

Weidmüller Interface GmbH & Co. KG

Klingenbergstraße 26

D-32758 Detmold

Germany

www.weidmueller.com

Datos técnicos

Homologaciones

Homologaciones



ROHS Conformidad

UL File Number Search [Sitio web UL](#)

Núm. de certificación (cULus) E60693

Dimensiones y pesos

Profundidad	47 mm	Profundidad (pulgadas)	1.8504 inch
Altura	70 mm	Altura (pulgadas)	2.7559 inch
Anchura	9.2 mm	Anchura (pulgadas)	0.3622 inch
Peso neto	21.31 g		

Temperaturas

Temperatura de almacenamiento	-25 °C...55 °C	Temperatura ambiente	-5 °C...40 °C
Temperatura permanente de trabajo, mín.	-50 °C	Temperatura permanente de trabajo, max.	130 °C

Conformidad medioambiental del producto

Estado de cumplimiento de la directiva RoHS Conforme sin exención

REACH SVHC Sin SVHC por encima del 0,1 % en peso

Conductor embornable (conexión nominal)

Sección de conexión del conductor AWG, máx.	AWG 16	Dirección de conexión	oblicuo
Longitud de desaislado	10 mm	Tipo de conexión	PUSH IN
Número de conexiones	16	Sección de embornado, máx.	1.5 mm ²
Sección de embornado, mín.	0.13 mm ²	Dimens. caña destornillador	0,6 x 3,5 mm
Sección de conexión del conductor AWG, mín.	AWG 24	Sección del conductor, flexible con terminales tubulares DIN 46228/4, máx.	1.5 mm ²
Sección del conductor, flexible con terminales tubulares DIN 46228/4, mín.	0.13 mm ²	Sección del conductor, flexible con terminales tubulares DIN 46228/1, máx.	1.5 mm ²
Sección del conductor, flexible con terminales tubulares DIN 46228/1, mín.	0.13 mm ²	Sección de conexión del conductor, flexible, máx.	1.5 mm ²
Sección de conexión del conductor, flexible, mín.	0.13 mm ²	Sección del conductor, semirrígido, máx.	1.5 mm ²
Sección del conductor, semirrígido, mín.	0.13 mm ²	Sección transversal de conductor, núcleo rígido, máx.	1.5 mm ²
Sección transversal de conductor, núcleo rígido, mín.	0.13 mm ²		

Datos del material

Material básico	Policarbonato	Material del componente de accionamiento	PBT
Color	negro	Color componentes de accionamiento	blanco
Grado inflamabilidad según UL 94	V-0		

PRV 4 SW 35X7.5 WS

Weidmüller Interface GmbH & Co. KG

Klingenbergstraße 26

D-32758 Detmold

Germany

www.weidmueller.com

Datos técnicos

Datos nominales

Sección nominal	1.5 mm ²	Tensión nominal	250 V
Tensión nominal DC	250 V	Corriente nominal	10 A
Corriente en conductor máximo	13 A	Normas	IEC 60947-7-1, DIN EN 60079
Resistencia de paso según IEC 60947-7-1.83 mΩ x		Sobretensión de choque nominal	4 kV
Pérdida de potencia según la norma IEC 60947-7-x 0.56 W		Categoría de sobretensión	III
Grado de polución	3		

Datos nominales según CSA

Sección máx. del conductor (CSA)	16 AWG	Núm. de certificación (CSA)	200039-2406089
Tensión Gr B (CSA)	300 V	Corriente Gr B (CSA)	10 A
Tensión Gr D (CSA)	300 V	Corriente Gr D (CSA)	10 A
Sección mín. del conductor (CSA)	26 AWG		

Datos nominales según UL

Tensión Gr B (cURus)	300 V	Tensión Gr D (cURus)	300 V
Sección máx. del conductor (cURus)	16 AWG	Núm. de certificación (cURus)	E60693
Sección mín. del conductor (cURus)	26 AWG	Corriente Gr B (cURus)	10 A
Corriente Gr D (cURus)	10 A		

Generalidades

Número de polos	4	Sección de conexión del conductor	AWG 16
Sección de conexión del conductor	AWG 24	Normas	IEC 60947-7-1, DIN EN 60079
Sección de conexión del conductor	AWG, min.		
Carril de montaje	TS 35 x 7.5		

Otros datos técnicos

Versión a prueba de explosivos	No	Tipo de montaje	enclavado
--------------------------------	----	-----------------	-----------

Valores característicos del sistema

Versión	Conexión PUSH IN, abierto por un extremo	Tapa final obligatoria	Sí
Número de potenciales	1	Número de pisos	4
Número de puntos de embornado por piso	4	Número de potenciales por piso	4
Pisos internos puenteados	No	Conexión PE	No
Carril de montaje	TS 35 x 7.5		

Clasificaciones

ETIM 8.0	EC000897	ETIM 9.0	EC000897
ETIM 10.0	EC000897	ECLASS 14.0	27-25-01-05
ECLASS 15.0	27-25-01-05		

Dibujos



PRV 4 SW 35X7.5 WS

Weidmüller Interface GmbH & Co. KG

Klingenbergstraße 26

D-32758 Detmold

Germany

www.weidmueller.com

Accesorios

Conexión transversal para conector hembra con conexión PUSH IN

Conexión transversal para los conectores hembra de RIDERSERIES RCI.



Datos generales para pedido

Tipo	SRC-I QV P	Versión
Código	8870840000	RIDERSERIES RCI, Conexión transversal
GTIN (EAN)	4032248631681	
Cantidad	10 ST	

Accesorios

Los numerosos accesorios de la gama Klippon® Connect están perfectamente adaptados entre sí hasta el más mínimo detalle. Esto facilita el montaje al tiempo que se cumplen las normas exigidas



Datos generales para pedido

Tipo	PAP PRV/PPV4 SW	Versión
Código	1173750000	Serie P, Tapa final, negro, 3 mm
GTIN (EAN)	4032248966165	
Cantidad	10 ST	
Tipo	PAP PRV/PPV4 GR	Versión
Código	1211450000	Serie P, Tapa final, gris, 3 mm
GTIN (EAN)	4032248992867	
Cantidad	10 ST	
Tipo	PAP PRV/PPV4 BL	Versión
Código	1268010000	Serie P, Tapa final, azul, 3 mm
GTIN (EAN)	4032248112999	
Cantidad	10 ST	
Tipo	TW PRV4	Versión
Código	1173700000	Serie P, Separador, gris, 2 mm, sin rotular
GTIN (EAN)	4032248966134	
Cantidad	10 ST	
Tipo	TW PRV4 0-3	Versión
Código	1230060000	Serie P, Separador, gris, 2 mm, rotulado 0-3, horizontal
GTIN (EAN)	4050118013733	
Cantidad	10 ST	

PRV 4 SW 35X7.5 WS

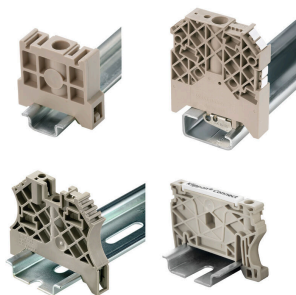
Weidmüller Interface GmbH & Co. KG
Klingenbergstraße 26
D-32758 Detmold
Germany

www.weidmueller.com

Accesorios

Tipo	TW PRV4 1-4	Versión
Código	1230050000	Serie P, Separador, gris, 2 mm, rotulado 1-4, horizontal
GTIN (EAN)	4050118013818	
Cantidad	10 ST	
Tipo	TW PRV4 A-D	Versión
Código	1230070000	Serie P, Separador, gris, 2 mm, rotulado A-D, horizontal
GTIN (EAN)	4050118013764	
Cantidad	10 ST	

Ángulo final



Para garantizar un asiento seguro y duradero sobre el carril y para evitar el deslizamiento, Weidmüller dispone de los ángulos de fijación. Se dispone de diseños con o sin tornillo. Existe la posibilidad de colocar sobre el ángulo de fijación señalizadores, incluso señalizadores de conjunto y la posibilidad de alojar una conector de prueba.

Datos generales para pedido

Tipo	ZEW 35/2 SW	Versión
Código	1162610000	Ángulo de fijación lateral, negro, TS 35, V-2, Wemid, Anchura: 8 mm,
GTIN (EAN)	4032248962716	100 °C
Cantidad	20 ST	

Accesorios



Los numerosos accesorios de la gama Klippon® Connect están perfectamente adaptados entre sí hasta el más mínimo detalle. Esto facilita el montaje al tiempo que se cumplen las normas exigidas

Datos generales para pedido

Tipo	BZT PRV4 BL 35X7.5	Versión
Código	1267990000	Serie P, Soporte de señalización, azul, Número de pisos: 4, TS 35 x
GTIN (EAN)	4032248112913	7.5
Cantidad	20 ST	
Tipo	BZT PRV4 SW 35X7.5	Versión
Código	1173600000	Serie P, Soporte de señalización, negro, Número de pisos: 4, TS 35 x
GTIN (EAN)	4032248966226	7.5
Cantidad	20 ST	

PRV 4 SW 35X7.5 WS

Weidmüller Interface GmbH & Co. KG

Klingenbergstraße 26

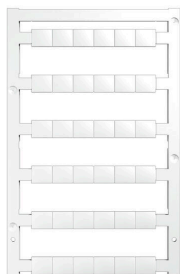
D-32758 Detmold

Germany

www.weidmueller.com

Accesorios

Sin imprimir



Los señalizadores WS son el complemento perfecto para los bornes de la serie W. Gracias a la compatibilidad del sistema, se pueden usar las etiquetas WS también en la serie I y la serie Z. La gran superficie de señalización permite grandes cadenas de caracteres y la distribución del texto en varias líneas.

Los señalizadores WS están especialmente indicados para etiquetas con largas cadenas personalizadas de caracteres. Gracias al formato MultiCard de eficacia demostrada, ahora es posible la impresión con impresoras PrintJet ADVANCED o plotter.

- Montaje en tiras o individual
- Señalizadores en formato MultiCard

Impresión especial: Envíe un archivo del software de señalización M-Print PRO o M-Print PRO Online (sin instalación) con sus especificaciones de señalización.

Datos generales para pedido

Tipo	WS 7.8/9.2 PLUS MC NE GR	Versión
Código	1208970000	WS, Terminal marker, 7.8 x 9.2 mm, Paso en mm (P): 9.20
GTIN (EAN)	4032248990092	Weidmueller, gris
Cantidad	360 ST	

Soporte del señalizador



El soporte para señalizadores ofrece la posibilidad de montar adicionalmente señalizadores estándar con un paso de 5 ó 5,1 mm. Los soportes acodados se pueden encajar opcionalmente y se pueden montar en todos los canales de señalización estándar de los bornes modulares Klippon® Connect. Los tipos de señalizadores de ajuste se pueden encontrar en los respectivos accesorios del soporte de señalización.

Datos generales para pedido

Tipo	BZT 1 WS 10/5	Versión
Código	1805490000	Accesorios, Soporte de señalización
GTIN (EAN)	4032248270231	
Cantidad	100 ST	

Tipo	BZT 1 ZA WS 10/5	Versión
Código	1805520000	Accesorios, Soporte de señalización
GTIN (EAN)	4032248270248	
Cantidad	100 ST	

Accesorios

Destornillador de pala plana



Destornillador para tornillos de cabeza ranurada con cuña redonda, SD DIN 5265, ISO 2380/2, accionamiento según DIN 5264, ISO 2380/1, punta de cromo superior, mango blando SoftFinish

Datos generales para pedido

Tipo	SDS 0.4X2.0X60	Versión	
Código	2749260000	Destornillador, Anchura de caña (B): 2 mm, Longitud de caña: 60 mm,	
GTIN (EAN)	4050118895537	Solidez de caña (A): 0.4 mm	
Cantidad	1 ST		