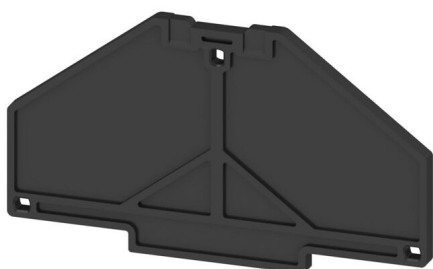


PAP PRV/PPV4 SW

Weidmüller Interface GmbH & Co. KG
Klingenbergstraße 26
D-32758 Detmold
Germany

www.weidmueller.com

Imagen de producto



Los numerosos accesorios de la gama Klippon® Connect están perfectamente adaptados entre sí hasta el más mínimo detalle. Esto facilita el montaje al tiempo que se cumplen las normas exigidas

Datos generales para pedido

Versión	Serie P, Tapa final, negro, 3 mm
Código	1173750000
Tipo	PAP PRV/PPV4 SW
GTIN (EAN)	4032248966165
Cantidad	10 Pieza

PAP PRV/PPV4 SW

Weidmüller Interface GmbH & Co. KG
 Klingenbergstraße 26
 D-32758 Detmold
 Germany

www.weidmueller.com

Datos técnicos

Homologaciones

ROHS	Conformidad
------	-------------

Dimensiones y pesos

Profundidad	39.9 mm	Profundidad (pulgadas)	1.5709 inch
Altura	70 mm	Altura (pulgadas)	2.7559 inch
Anchura	3 mm	Anchura (pulgadas)	0.1181 inch
Peso neto	4.9 g		

Temperaturas

Temperatura de almacenamiento	-25 °C...55 °C	Temperatura ambiente	-5 °C...40 °C
Temperatura permanente de trabajo, min.	-50 °C	Temperatura permanente de trabajo, max.	125 °C

Conformidad medioambiental del producto

Estado de cumplimiento de la directiva RoHS	Conforme sin exención
REACH SVHC	Sin SVHC por encima del 0,1 % en peso

Datos del material

Material básico	Policarbonato	Color	negro
Grado inflamabilidad según UL 94	V-0		

Generalidades

Indicación de montaje	Montaje directo
-----------------------	-----------------

Otros datos técnicos

enclavable	Sí	Indicación de montaje	Montaje directo
Tipo de montaje	Montaje directo		

Valores característicos del sistema

Versión	Tapa final
---------	------------

Clasificaciones

ETIM 8.0	EC000886	ETIM 9.0	EC000886
ETIM 10.0	EC000886	ECLASS 14.0	27-25-03-01
ECLASS 15.0	27-25-03-01		