

SAI-M23-KSC-L-0.75-2.5

Weidmüller Interface GmbH & Co. KG
Klingenbergstraße 26
D-32758 Detmold
Germany

www.weidmueller.com

Similar a la ilustración



Los conectores circulares M23 ofrecen una elevada frecuencia de ciclos de enchufado/desenchufado, alta carga de intensidad admisible y gran densidad de contactos en unas dimensiones mínimas.

Las cajas, los conectores y los contactos deben pedirse por separado.

Datos generales para pedido

Versión	Sensor/Actuator plug-in connector, Crimp contact
Código	1170400000
Tipo	SAI-M23-KSC-L-0.75-2.5
GTIN (EAN)	4032248962365
Cantidad	50 Pieza

SAI-M23-KSC-L-0.75-2.5

Weidmüller Interface GmbH & Co. KG
 Klingenbergstraße 26
 D-32758 Detmold
 Germany

www.weidmueller.com

Datos técnicos

Homologaciones

Homologaciones



ROHS	Conformidad
UL File Number Search	Sitio web UL
Núm. de certificación (UR)	E344862

Dimensiones y pesos

Longitud	25.1 mm	Longitud (pulgadas)	0.9882 inch
Peso neto	0.9 g		

Conformidad medioambiental del producto

Estado de cumplimiento de la directiva RoHS	Conforme con exención
Exención RoHS (si procede/conocida)	6c
REACH SVHC	Lead 7439-92-1
SCIP	1c533b66-fcff-4da5-b89f-fd55fbf5cb55

Ajustes relacionados con la Herramienta para prensar SAI M23

Ajustes de la herramienta para prensar SAI M23	Herramienta para prensar	1	
	Ajuste del posicionador	7	
	Contacto crimpado	Conector macho de crimpado potencia 2 mm	
	Crimping mandrel adjustment acc. to mm ²	Sección del conductor	0.75 mm ²
		Ajuste de la matriz de prensado	1.3
		Sección del conductor	1.00 mm ²
		Ajuste de la matriz de prensado	1.4
		Sección del conductor	1.50 mm ²
		Ajuste de la matriz de prensado	1.55
Sección del conductor		2.50 mm ²	
Ajuste de la matriz de prensado		1.7	

Datos técnicos conectores de libre configuración

Superficie de contacto	bañado en oro	Tipo de conexión	Conexión crimpada
Resistencia del aislamiento	> 1010 Ω	Material de contacto	Aleación de cobre y cinc
Sección de conexión del conductor, max.	2.5 mm ²	Sección de conexión del conductor, min.	0.75 mm ²
Ciclos de enchufado	> 1000	Género del contacto	Macho

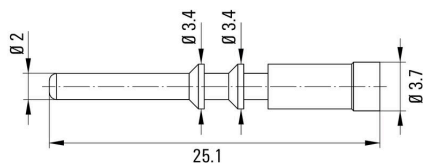
Clasificaciones

ETIM 8.0	EC000796	ETIM 9.0	EC000796
ETIM 10.0	EC000796	ECLASS 14.0	27-44-02-92
ECLASS 15.0	27-44-02-92		

Dibujos

www.weidmueller.com

Dibujo



SAI-M23-KSC-L-0.75-2.5

Weidmüller Interface GmbH & Co. KG
Klingenbergstraße 26
D-32758 Detmold
Germany

Accesorios

www.weidmueller.com

... para M23



Weidmüller ofrece una amplia gama de herramientas y accesorios para cableado de sensores y actuadores.

Datos generales para pedido

Tipo	SAI M23 CRIMPING TOOL 1	Versión	
Código	1203840000	Herramienta de prensado para contactos de señal y alimentación, 4-	
GTIN (EAN)	4032248986934	Indent-Crimp	
Cantidad	1 ST		