

## SAI-M23-KSW-L-7/12

**Weidmüller Interface GmbH & Co. KG**  
Klingenbergstraße 26  
D-32758 Detmold  
Germany

[www.weidmueller.com](http://www.weidmueller.com)



Los conectores circulares M23 ofrecen una elevada frecuencia de ciclos de enchufado/desenchufado, alta carga de intensidad admisible y gran densidad de contactos en unas dimensiones mínimas.

Las cajas, los conectores y los contactos deben pedirse por separado.

### Datos generales para pedido

|            |  |
|------------|--|
| Versión    | Sensor/Actuator plug-in connector, Empty enclosure |
| Código     | <a href="#">1170290000</a>                         |
| Tipo       | SAI-M23-KSW-L-7/12                                 |
| GTIN (EAN) | 4032248962242                                      |
| Cantidad   | 1 Pieza  |

## Datos técnicos

### Homologaciones

Homologaciones



|                            |                              |
|----------------------------|------------------------------|
| ROHS                       | Conformidad                  |
| UL File Number Search      | <a href="#">Sitio web UL</a> |
| Núm. de certificación (UR) | E344862                      |

### Dimensiones y pesos

|           |       |
|-----------|-------|
| Peso neto | 134 g |
|-----------|-------|

### Conformidad medioambiental del producto

|   |   |
|---|---|
| Estado de cumplimiento de la directiva RoHS | Conforme con exención   |
| Exención RoHS (si procede/conocida)         | 6c  |
| REACH SVHC                                  | Lead 7439-92-1, 6,6'-di-tert-butyl-2,2'-methylenedi-p-cresol 119-47-1 |
| SCIP  | f34fc414-7303-481d-8a96-44b52af18999                                  |

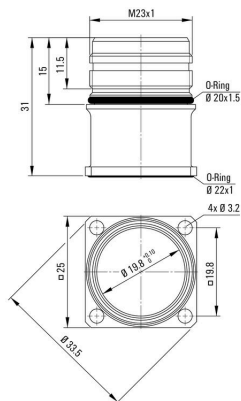
### Datos técnicos conectores de libre configuración

|                             |                          |                           |               |
|-----------------------------|--------------------------|---------------------------|---------------|
| Material capotas            | Aleación de cobre y zinc | Diámetros de cable, max.  | 12 mm         |
| Diámetros de cable, min.    | 7 mm                     | Tipo de protección        | IP67, IP69K   |
| Ciclos de enchufado         | > 1000                   | Grado de polución         | 3             |
| Conexión de apantallamiento | Sí                       | Rango de temperatura caja | -40...+125 °C |

### Clasificaciones

|             |             |             |             |
|-------------|-------------|-------------|-------------|
| ETIM 8.0    | EC003556    | ETIM 9.0    | EC003556    |
| ETIM 10.0   | EC003556    | ECLASS 14.0 | 27-44-02-24 |
| ECLASS 15.0 | 27-44-02-24 |             |             |

Dibujo acotado



### Accesorios

#### Inserciones sin contactos



Los conectores circulares M23 ofrecen una elevada frecuencia de ciclos de enchufado/desenchufado, alta carga de intensidad admisible y gran densidad de contactos en unas dimensiones mínimas. Las cajas, los conectores y los contactos deben pedirse por separado.

#### Datos generales para pedido

|            |                            |   |
|------------|----------------------------|---|
| Tipo       | SAI-M23-BE-L-4/4           | Versión                                   |
| Código     | <a href="#">1995810000</a> | Sensor/Actuator plug-in connector, Insert |
| GTIN (EAN) | 4032248925674              |   |
| Cantidad   | 1 ST                       |   |
| Tipo       | SAI-M23-BE-L-6             | Versión                                   |
| Código     | <a href="#">1170370000</a> | Sensor/Actuator plug-in connector, Insert |
| GTIN (EAN) | 4032248962266              |   |
| Cantidad   | 1 ST                       |   |
| Tipo       | SAI-M23-SE-L-4/4           | Versión                                   |
| Código     | <a href="#">1170380000</a> | Sensor/Actuator plug-in connector, Insert |
| GTIN (EAN) | 4032248962518              |   |
| Cantidad   | 1 ST                       |   |
| Tipo       | SAI-M23-SE-L-6             | Versión                                   |
| Código     | <a href="#">1170350000</a> | Sensor/Actuator plug-in connector, Insert |
| GTIN (EAN) | 4032248962303              |   |
| Cantidad   | 1 ST                       |   |