



Los conectores circulares M23 ofrecen una elevada frecuencia de ciclos de enchufado/desenchufado, alta carga de intensidad admisible y gran densidad de contactos en unas dimensiones mínimas.

Las cajas, los conectores y los contactos deben pedirse por separado.

### Datos generales para pedido

|            |  |
|------------|--|
| Versión    | Sensor/Actuator plug-in connector, Built-in plugs, Empty enclosure |
| Código     | <a href="#">1169940000</a>   |
| Tipo       | SAIE-M23-S-VW  |
| GTIN (EAN) | 4032248962013  |
| Cantidad   | 1 Pieza  |

**Datos técnicos****Homologaciones**

Homologaciones



|                            |                              |
|----------------------------|------------------------------|
| ROHS                       | Conformidad                  |
| UL File Number Search      | <a href="#">Sitio web UL</a> |
| Núm. de certificación (UR) | E344862                      |

**Dimensiones y pesos**

|           |         |
|-----------|---------|
| Peso neto | 21.12 g |
|-----------|---------|

**Conformidad medioambiental del producto**

|   |                                      |
|---|--------------------------------------|
| Estado de cumplimiento de la directiva RoHS | Conforme con exención                |
| Exención RoHS (si procede/conocida)         | 6c                                   |
| REACH SVHC                                  | Lead 7439-92-1                       |
| SCIP  | ebf89fc8-a87f-4691-b87a-dfb9921774b4 |

**Datos técnicos conectores de libre configuración**

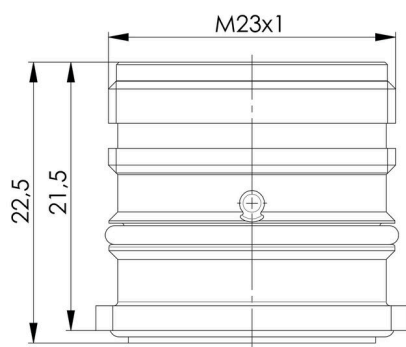
|                           |                          |                             |             |
|---------------------------|--------------------------|-----------------------------|-------------|
| Material capotas          | Aleación de cobre y zinc | Tipo de protección          | IP67, IP69K |
| Grado de polución         | 3                        | Conexión de apantallamiento | Sí          |
| Rango de temperatura caja | -40...+125 °C            |                             |             |

**Clasificaciones**

|             |             |             |             |
|-------------|-------------|-------------|-------------|
| ETIM 8.0    | EC003556    | ETIM 9.0    | EC003556    |
| ETIM 10.0   | EC003556    | ECLASS 14.0 | 27-44-02-24 |
| ECLASS 15.0 | 27-44-02-24 |             |             |

Dibujos

Dibujo acotado



Dibujo acotado

