

## IE-C5ES8VG0150M40M40-G

**Weidmüller Interface GmbH & Co. KG**  
Klingenbergstraße 26  
D-32758 Detmold  
Germany

www.weidmueller.com



Cables IE confeccionados, latiguillos CabinetLine, cat. 5,  
PVC, verdes

### Datos generales para pedido

Versión	Cable de sistema, RJ45 IP20, RJ45 IP20, Cat.5 (ISO/IEC 11801), PVC, 15 m
Código	<a href="#">1166020150</a>
Tipo	IE-C5ES8VG0150M40M40-G
GTIN (EAN)	4032248956876
Cantidad	1 Pieza

### Datos técnicos

#### Homologaciones

Homologaciones



ROHS Conformidad

#### Dimensiones y pesos

Longitud	15 m	Longitud (pulgadas)	590.5512 inch
Peso neto	565 g		

#### Temperaturas

Temperatura de almacenamiento	Temperatura de servicio	-40 °C...75 °C
Temperatura de colocación		

#### Conformidad medioambiental del producto

Estado de cumplimiento de la directiva RoHS	Conforme sin exención
REACH SVHC	Sin SVHC por encima del 0,1 % en peso

#### Normas de cables específicos

Norma Material aislante	DIN EN 50290-2-23 (VDE 0819) Table 2/A (HD 624.3)	Norma Material del conductor	DIN EN 13602 Cu-ETP-A
Norma Estructura	UL-Style 2879 (80°C/30V)	Norma Material del apantallamiento	DIN EN 13602 Cu-ETP-A..B
Instalaciones de cables de comunicación no dedicadas	ISO / IEC 11801:2002, EN 50173-1:2007		

#### Normas generales

Conector norma	IEC 60603-7-51
----------------	----------------

#### Normas

Norma Material aislante	DIN EN 50290-2-23 (VDE 0819) Table 2/A (HD 624.3)	Conector norma	IEC 60603-7-51
Norma Material del conductor	DIN EN 13602 Cu-ETP-A	Norma Estructura	UL-Style 2879 (80°C/30V)
Norma Material del apantallamiento	DIN EN 13602 Cu-ETP-A..B	Instalaciones de cables de comunicación no dedicadas	ISO / IEC 11801:2002, EN 50173-1:2007

#### Propiedades eléctricas

PoE / PoE+	conforme a IEEE 802.3af
------------	-------------------------

#### Clavija de conexión

Clavija de conexión derecha	RJ45, IP20, contacto macho, recto, conector, Plástico, con apantallamiento	Clavija de conexión izquierda	RJ45, IP20, contacto macho, recto, conector, Plástico, con apantallamiento
-----------------------------	--	-------------------------------	--

## IE-C5ES8VG0150M40M40-G

**Weidmüller Interface GmbH & Co. KG**  
 Klingenbergstraße 26  
 D-32758 Detmold  
 Germany

www.weidmueller.com

### Datos técnicos

#### Conector derecho

Clavija de conexión derecha	RJ45, IP20, contacto macho, recto, conector, Plástico, con apantallamiento
-----------------------------	--

#### Conector izquierdo

Clavija de conexión izquierda	RJ45, IP20, contacto macho, recto, conector, Plástico, con apantallamiento
-------------------------------	--

#### Montaje del cable

Cordones flexibles	7	Color de revestimiento	Verde (RAL 6018)
Descripción de las normas	LI02YSCY 4X2X0.15 PIMF GN, SF/UTP	Sección	4*2*AWG 26/7 - 4*2*0,128 mm <sup>2</sup>
Apantallamiento	SF/UTP	Número de conductores	8
Diámetro del aislante	0.98 mm	Aislamiento	PE
Diámetro de la funda, max.	5.8 mm	Diámetro de la funda, min.	5.4 mm
Material del revestimiento	PVC	Apantallamiento par de conductores	Lámina de aluminio, Lámina de plástico
Disposición de los conductores	par trenzado	Espesor del aislamiento del conductor	0.25 mm
Apantallamiento total	Trenzado de apantallamiento con hilos de cobre	Diámetro par de conductores	2.40 mm
Recubrimiento trenzado de apantallamiento	70 %	Material del conductor	Conductor de cobre estañado, semirrígido
Espesor del material del revestimiento	0.5 mm	Secuencia de los colores conductores - pares de conductores	blanco/azul - azul, blanco/naranja - naranja, blanco/verde - verde, blanco/marrón - marrón
Espesor del trenzado de apantallamiento 0.1 mm			

#### Propiedades eléctricas cable

Velocidad de transmisión	10/100 MBit/s, 1000 MBit/s	Categoría	Cat.5 (ISO/IEC 11801)
Capacidad a 1 kHz	48 nF/km	Resistencia de bucle	150 Ω/km
Duración de la señal	5.13 ns/m	Tensión de prueba: conductor-conductor-apantallado	750 VCC, 1 min
Diferencia de resistencias	3 %	Tensión de servicio UL	30 V
Atenuación del apantallado	55 dB a 30-600 MHz	Sesgo de retardo	25 ns/100m
Tensión de servicio (clasificación UL)	30 V	Impedancia de transferencia	15 mΩ/m a 1 MHz, 20 mΩ/m a 10 MHz, 30 mΩ/m a 30 MHz
Impedancia característica	100 ± 5 Ω a 100MHz		

#### Propiedades mecánicas y propiedades de material cable

Halógenos	Sí	Radio de torsión mínimo, repetido	10 x diámetro del cable
Radio de flexión, mín., Único	5 x diámetro del cable	Resistencia a la abrasión	buena
Retardo de llama	in accordance with IEC 60332-1		

## IE-C5ES8VG0150M40M40-G

**Weidmüller Interface GmbH & Co. KG**  
Klingenbergstraße 26  
D-32758 Detmold  
Germany

[www.weidmueller.com](http://www.weidmueller.com)

## Datos técnicos

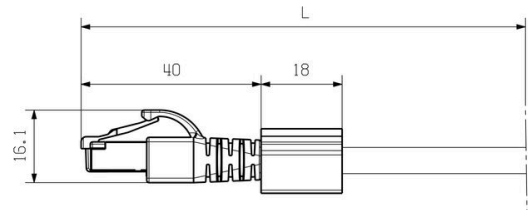
### Clasificaciones

ETIM 8.0	EC002599	ETIM 9.0	EC002599
ETIM 10.0	EC002599	ECLASS 14.0	27-06-03-08
ECLASS 15.0	27-06-03-08		

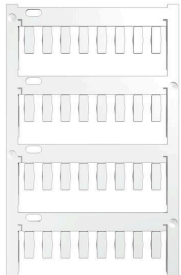
**Conductor de neutro**

**Dibujo acotado**

RJ45	1	white, orange	1	RJ45
	2	orange	2	
	3	white, green	3	
	4	blue	4	
	5	white, blue	5	
	6	green	6	
	7	white, brown	7	
	8	brown	8	



#### Sin imprimir



TM-I es un tipo de señalizador reconocido y renombrado en el sector de la tecnología de control del tráfico. Está disponible en varias longitudes diferentes para la señalización individual con series largas de caracteres. Fácil separación y manipulación gracias al campo de señalización. El montaje previo de los manguitos y su posterior equipamiento con etiquetas ofrece una excelente versatilidad.

El contorno especial del TM-I permite un montaje sencillo y un posicionamiento firme. Compatible con distintos manguitos existentes en el mercado. Gracias al formato MultiCard, las etiquetas pueden imprimirse de manera rápida y cómoda con una impresora PrintJet CONNECT, un plotter o con un rotulador STI.

- Fácil separación y manipulación gracias al campo de señalización.
- Señalizador reconocido y de reconocido prestigio en el sector de la tecnología de control del tráfico
- El montaje previo de los manguitos y su posterior equipamiento con etiquetas ofrece una excelente versatilidad
- Sistema no apto para la señalización mediante P-Ink o rotulador STI con manguitos CLI T

Impresión especial: Envíe un archivo del software de señalización M-Print PRO o M-Print PRO Online (sin instalación) con sus especificaciones de señalización.

#### Datos generales para pedido

Tipo	TM-I 12 MC NE WS	Versión
Código	<a href="#">1718411044</a>	TM-I, Señalizadores conectores, 12 x 4 mm, blanco
GTIN (EAN)	4008190348977	
Cantidad	320 ST	
Tipo	TM-I 18 MC NE WS	Versión
Código	<a href="#">1718431044</a>	TM-I, Señalizadores conectores, 1.5 - 22 mm, 18 x 4 mm, blanco
GTIN (EAN)	4008190349011	
Cantidad	320 ST	