

IE-C6FP8LB0010M40M40-B

Weidmüller Interface GmbH & Co. KG
Klingenbergstraße 26
D-32758 Detmold
Germany

www.weidmueller.com



Cables IE confeccionados, latiguillos CabinetLine, cat. 6,
PVC, azules

Datos generales para pedido

Versión	Latiguillo, RJ45 IP20, RJ45 IP20, <20 m: Cat.6A / >20 m Class EA (ISO/IEC 11801 2010), Poco humo, cero halógenos (LSZH), 1 m
Código	1165900010
Tipo	IE-C6FP8LB0010M40M40-B
GTIN (EAN)	4032248956005
Cantidad	1 Pieza

IE-C6FP8LB0010M40M40-B

Weidmüller Interface GmbH & Co. KG
 Klingenbergstraße 26
 D-32758 Detmold
 Germany

www.weidmueller.com

Datos técnicos

Homologaciones

Homologaciones



ROHS Conformidad

UL File Number Search [Sitio web UL](#)

N.º de certificado (cULus) E316369

Dimensiones y pesos

Longitud	1 m	Longitud (pulgadas)	39.3701 inch
Peso neto	50 g		

Temperaturas

Temperatura de almacenamiento	-20 °C...60 °C	Temperatura de servicio	-20 °C...60 °C
Temperatura de colocación	0 °C...50 °C		

Conformidad medioambiental del producto

Estado de cumplimiento de la directiva RoHS Conforme sin exención

REACH SVHC Sin SVHC por encima del 0,1 % en peso

Normas generales

Conector norma	IEC 60603-7-5 1	Instalaciones de cables de comunicación específicas de la aplicación	ANSI / TIA / EIA-568-B.2-10, ISO / IEC 11801:2002, EN50173-1:2007
N.º de certificado (cULus)	E316369		

Normas

Conector norma IEC 60603-7-5 1

Propiedades eléctricas

Capacidad de carga a 50 °C	1 A	PoE / PoE+	conforme a IEEE 802.3af
----------------------------	-----	------------	-------------------------

Clavija de conexión

Clavija de conexión derecha	RJ45, IP20, contacto macho, recto, conector, Plástico, con apantallamiento	Clavija de conexión izquierda	RJ45, IP20, contacto macho, recto, conector, Plástico, con apantallamiento
-----------------------------	--	-------------------------------	--

Conector derecho

Clavija de conexión derecha	RJ45, IP20, contacto macho, recto, conector, Plástico, con apantallamiento
-----------------------------	--

IE-C6FP8LB0010M40M40-B

Weidmüller Interface GmbH & Co. KG
 Klingenbergstraße 26
 D-32758 Detmold
 Germany

www.weidmueller.com

Datos técnicos

Conector izquierdo

Clavija de conexión izquierda	RJ45, IP20, contacto macho, recto, conector, Plástico, con apantallamiento
-------------------------------	--

Montaje del cable

Cordones flexibles	7	Color de revestimiento	azul
Sección	4*2*AWG 27/7 - 4*2*0,1 mm ²	Apantallamiento	S/FTP
Número de conductores	8	Diámetro del aislante	1.04 mm
Aislamiento	PE	Diámetro de la funda, max.	5.9 mm
Diámetro de la funda, min.	5.5 mm	Material del revestimiento	Poco humo, cero halógenos (LSZH)
Apantallamiento par de conductores	Lámina de aluminio	Disposición de los conductores	par trenzado
Apantallamiento total	Trenzado de apantallamiento con hilos de cobre	Recubrimiento trenzado de apantallamiento	60 %
Secuencia de los colores conductores – pares de conductores	blanco - azul, blanco - naranja, blanco - verde, blanco - marrón		

Propiedades eléctricas cable

Velocidad de transmisión	10 Gbit/s	Categoría	<20 m: Cat.6A / >20 m Class EA (ISO/IEC 11801 2010)
Tensión de servicio	50 V DC	Atenuación del acoplamiento hasta 1000 MHz	80 dB
Clase de separación según EN 50174-2 d		Capacidad a 1 kHz	46 nF/km
Resistencia al acoplamiento a 10 MHz / 5.00 mΩ m		Tensión de prueba: conductor-conductor-apantallado	2.5 kV / DC durante 2 segundos
Diferencia de resistencias	5 %	Sesgo de retardo	2.5 ns/100m
Tensión de servicio (clasificación UL)	30 V AC / 42.4 V DC	Impedancia característica	100 ± 15 Ω a 1-100 MHz

Propiedades mecánicas y propiedades de material cable

Color	azul	Halógenos	libre de halógenos, según IEC 60754-2
Radio de flexión, mín., Único	4 x diámetro del cable	Retardo de llama	Según la norma IEC 60332-2-2, in accordance with IEC 60332-1-2, in accordance with IEC 60332-3-24, in accordance with UL 2556 (FT1)

Clasificaciones

ETIM 8.0	EC002599	ETIM 9.0	EC002599
ETIM 10.0	EC002599	ECLASS 14.0	27-06-03-08
ECLASS 15.0	27-06-03-08		

IE-C6FP8LB0010M40M40-B

Weidmüller Interface GmbH & Co. KG
Klingenbergstraße 26
D-32758 Detmold
Germany

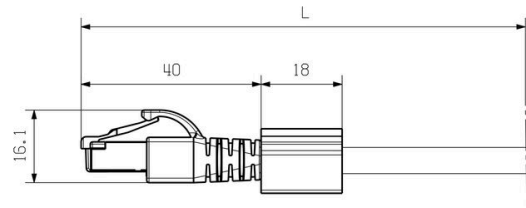
Dibujos

www.weidmueller.com

Conductor de neutro

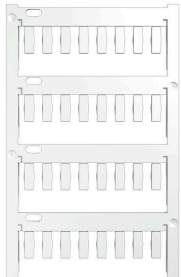
Dibujo acotado

RJ45	1	white (orange)	1	RJ45
	2	orange	2	
	3	white (green)	3	
	4	blue	4	
	5	white (blue)	5	
	6	green	6	
	7	white (brown)	7	
	8	brown	8	



Accesorios

Sin imprimir



TM-I es un tipo de señalizador reconocido y renombrado en el sector de la tecnología de control del tráfico. Está disponible en varias longitudes diferentes para la señalización individual con series largas de caracteres. Fácil separación y manipulación gracias al campo de señalización. El montaje previo de los manguitos y su posterior equipamiento con etiquetas ofrece una excelente versatilidad.

El contorno especial del TM-I permite un montaje sencillo y un posicionamiento firme. Compatible con distintos manguitos existentes en el mercado. Gracias al formato MultiCard, las etiquetas pueden imprimirse de manera rápida y cómoda con una impresora PrintJet CONNECT, un plotter o con un rotulador STI.

- Fácil separación y manipulación gracias al campo de señalización.
- Señalizador reconocido y de reconocido prestigio en el sector de la tecnología de control del tráfico
- El montaje previo de los manguitos y su posterior equipamiento con etiquetas ofrece una excelente versatilidad
- Sistema no apto para la señalización mediante P-Ink o rotulador STI con manguitos CLI T

Impresión especial: Envíe un archivo del software de señalización M-Print PRO o M-Print PRO Online (sin instalación) con sus especificaciones de señalización.

Datos generales para pedido

Tipo	TM-I 12 MC NE WS	Versión
Código	1718411044	TM-I, Señalizadores conectores, 12 x 4 mm, blanco
GTIN (EAN)	4008190348977	
Cantidad	320 ST	
Tipo	TM-I 18 MC NE WS	Versión
Código	1718431044	TM-I, Señalizadores conectores, 1.5 - 22 mm, 18 x 4 mm, blanco
GTIN (EAN)	4008190349011	
Cantidad	320 ST	