



El crimpado logra una conexión eléctrica y mecánica segura entre conductor y contacto. Una conexión crimpada óptima es hermética y resistente a la corrosión.

### Datos generales para pedido

Versión	HDC - Conector, Macho, Conexión crimpada, Tamaño de instalación: 550
Código	<a href="#">1157800000</a>
Tipo	HDC HP 550 M 50
GTIN (EAN)	4032248945337
Cantidad	1 Pieza

## Datos técnicos

## Homologaciones

ROHS	Conformidad
------	-------------

## Dimensiones y pesos

Longitud	91 mm	Longitud (pulgadas)	3.5827 inch
Diámetro	43 mm	Peso neto	188 g

## Temperaturas

Temperatura límite	-50 °C ... 120 °C
--------------------	-------------------

## Conformidad medioambiental del producto

Estado de cumplimiento de la directiva RoHS	Conforme con exención
Exención RoHS (si procede/conocida)	6c
REACH SVHC	Lead 7439-92-1
SCIP	6eabd5ae-2d6b-409e-8bdf-87c27ee10e40

## Datos generales

ciclos de enchufado Ag	≥ 500	Tipo de conexión	Conexión crimpada
Tamaño de instalación	550	Grado inflamabilidad según UL 94	V-0
Resistencia de paso	≤ 0.1 mΩ	Color	negro
Resistencia del aislamiento	1010 Ω	Materiales aislantes	PA GF
Sección de conexión del conductor	50 mm <sup>2</sup>	Superficie	Plata pasivado
Ciclos de enchufado	≥ 500	Tipo	Macho
Grado de polución	PD 2 (PD 3)	Material básico	aleación de cobre
Serie	HighPower	Sobretensión de choque nominal (DIN EN 61984)	15 kV
Tensión de servicio, máx. (temperatura total=60°C)	3000 V	Sin halógenos	false
Corriente nominal según DIN EN 61984 200 A (temperatura ambiente=20°C)		BG	550

## Contacto de potencia

Tipo de conexión contacto de potencia	Conexión crimpada	Longitud de desaislado, contacto de potencia	30 mm
Sobretensión de choque nominal (DIN EN 61984), contacto de potencia	15 kV		

## Versión

Longitud de desaislado, conexión nominal	30 mm	Tipo de conexión	Conexión crimpada
Tamaño de instalación	550	Resistencia de paso	≤ 0.1 mΩ
Sección de conexión del conductor, max.	50 mm <sup>2</sup>	Sección de conexión del conductor, min.	50 mm <sup>2</sup>
Superficie	Plata pasivado	Material básico	aleación de cobre
BG	550		

## Indicación importante

Información de producto	En función de la operación prevista, las tensiones generadas internamente pueden superponerse a la tensión de trabajo y contener los picos correspondientes. Es indispensable asegurarse
-------------------------	--

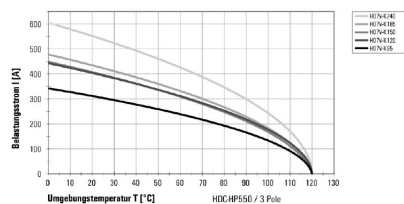
## Datos técnicos

de que estos picos de tensión no superen la tensión nominal. Para aplicaciones fuera de esta especificación, ponte en contacto con nosotros.

### Clasificaciones

ETIM 8.0	EC000796	ETIM 9.0	EC000796
ETIM 10.0	EC000796	ECLASS 14.0	27-44-02-04
ECLASS 15.0	27-44-02-04		

## Dibujos



## HDC HP 550 M 50

Weidmüller Interface GmbH &amp; Co. KG

Klingenbergstraße 26

D-32758 Detmold

Germany

www.weidmueller.com

## Accesorios

## Repuestos HighPower



## Datos generales para pedido

Tipo	HDC HP CLAMP 550A	Versión	
Código	<a href="#">2447780000</a>	HDC-HighPower	
GTIN (EAN)	4050118461671		
Cantidad	25 ST		

## Herramientas



Herramientas para prensar terminales, conectores y terminales tubulares con matrices intercambiables

- procesamiento extremadamente rápido gracias a la ayuda hidráulica
- amplio rango de prensado, hasta 300 mm<sup>2</sup>
- Cabezal de prensado con giro rápido en 270°
- limitación automática de la presión y control mediante sensor de presión
- control y supervisión electrónicos del proceso de prensado
- Almacenamiento de todos los ciclos de prensado y los mensajes de error en la memoria interna
- Lectura de todos los ciclos y mensajes de error mediante USB
- Batería recargable Li-Ion con indicador de estado de carga: 18 V, 2 Ah

## Datos generales para pedido

Tipo	EPG 60	Versión	
Código	<a href="#">2453810000</a>	Herramientas para prensar, Herramientas, Herramienta para prensar,	
GTIN (EAN)	4050118468434	6mm <sup>2</sup> , 300mm <sup>2</sup> , Conexión crimpada hexagonal, Cimpado WM,	
Cantidad	1 ST	Conexión crimpada con engastes, Cimpado trapezoidal, Conexión crimpada oval	

## HDC HP 550 M 50

Weidmüller Interface GmbH &amp; Co. KG

Klingenbergstraße 26

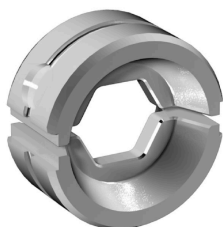
D-32758 Detmold

Germany

www.weidmueller.com

## Accesorios

## ... para terminales de compresión



Herramientas para prensar terminales, conectores y terminales tubulares con matrices intercambiables

- procesamiento extremadamente rápido gracias a la ayuda hidráulica
- amplio rango de prensado, hasta 300 mm<sup>2</sup>
- Cabezal de prensado con giro rápido en 270°
- limitación automática de la presión y control mediante sensor de presión
- control y supervisión electrónicos del proceso de prensado
- Almacenamiento de todos los ciclos de prensado y los mensajes de error en la memoria interna
- Lectura de todos los ciclos y mensajes de error mediante USB
- Batería recargable Li-Ion con indicador de estado de carga: 18 V, 2 Ah

## Datos generales para pedido

Tipo	ES EPG/HPG 60 HEX 50	Versión
Código	<a href="#">2505200000</a>	Conector Herramienta para prensar, 50mm <sup>2</sup> , Conexión crimpada
GTIN (EAN)	4050118519600	hexagonal
Cantidad	1 ST	

## Herramientas



Herramientas para prensar terminales, conectores y terminales tubulares con matrices intercambiables

- procesamiento extremadamente rápido gracias a la ayuda hidráulica
- amplio rango de prensado, hasta 400 mm<sup>2</sup>
- Cabezal de prensado con giro rápido en 360°
- limitación automática de la presión y control mediante sensor de presión
- Funciones adicionales de la serie APG:
- control y supervisión electrónicos del proceso de prensado
- Almacenamiento de todos los ciclos de prensado y los mensajes de error en la memoria interna
- Lectura de todos los ciclos y mensajes de error mediante USB

## Datos generales para pedido

Tipo	APG 80	Versión
Código	<a href="#">2853270000</a>	6mm <sup>2</sup> , 400mm <sup>2</sup>
GTIN (EAN)	4064675477020	
Cantidad	1 ST	

**Accesorios****... para terminales tubulares (según DIN 46235)**

Herramientas para prensar terminales, conectores y terminales tubulares con matrices intercambiables

- procesamiento extremadamente rápido gracias a la ayuda hidráulica
- amplio rango de prensado, hasta 400 mm<sup>2</sup>
- Cabezal de prensado con giro rápido en 360°
- limitación automática de la presión y control mediante sensor de presión
- Funciones adicionales de la serie APG:
- control y supervisión electrónicos del proceso de prensado
- Almacenamiento de todos los ciclos de prensado y los mensajes de error en la memoria interna
- Lectura de todos los ciclos y mensajes de error mediante USB

**Datos generales para pedido**

Tipo	ES APG 80 HEX 50	Versión
Código	<a href="#">1502670000</a>	50mm <sup>2</sup> , Conexión crimpada hexagonal
GTIN (EAN)	4050118310559	
Cantidad	1 ST	