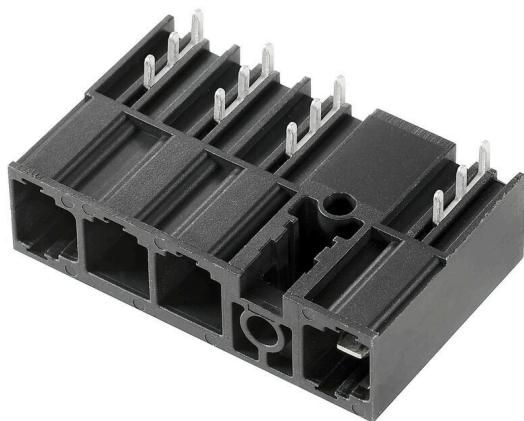


## SU 10.16IT/04/270MF4 3.5AG BK BX

**Weidmüller Interface GmbH & Co. KG**  
 Klingenbergstraße 26  
 D-32758 Detmold  
 Germany

www.weidmueller.com



Conector macho con sujeción por brida central en paso de 10,16 para sistemas de TI de 400 V de conformidad con la normativa IEC 61800-5-1.

Aprobación UL de conformidad con la normativa UL840 (600 V) cuando se utiliza un contacto en avance. Cuando se utiliza con el conector BUZ 10.16 IT, ambos dispositivos cumplen con los requisitos adicionales de protección de contacto con los dedos de 5,5 mm con los sistemas de TI (400 V con respecto a tierra), de conformidad con la normativa IEC 61800-5-1.

La función de enclavamiento de la brida intermedia reduce el espacio necesario en un ancho de paso en comparación con otras soluciones convencionales.

Disponibles bajo pedido con o sin sujeción lateral.

### Datos generales para pedido

|                                      |                                                                                                                                                                                                                         |
|--------------------------------------|-------------------------------------------------------------------------------------------------------------------------------------------------------------------------------------------------------------------------|
| Versión                              | Conector para placa c.i., Conector macho, cerrado lateralmente, Brida intermedia, Conexión por soldadura THT, 10.16 mm, Número de polos: 4, 270°, Longitud del terminal de soldadura (l): 3.5 mm, Plateado, negro, Caja |
| Código                               | <a href="#">1157350000</a>                                                                                                                                                                                              |
| Tipo                                 | SU 10.16IT/04/270MF4 3.5AG BK BX                                                                                                                                                                                        |
| GTIN (EAN)                           | 4032248944767                                                                                                                                                                                                           |
| Cantidad                             | 36 Pieza                                                                                                                                                                                                                |
| Valores característicos del producto | IEC: 1000 V / 78.3 A<br>UL: 300 V / 60 A                                                                                                                                                                                |
| Embalaje                             | Caja                                                                                                                                                                                                                    |

## SU 10.16IT/04/270MF4 3.5AG BK BX

**Weidmüller Interface GmbH & Co. KG**  
 Klingenbergstraße 26  
 D-32758 Detmold  
 Germany

www.weidmueller.com

## Datos técnicos

### Homologaciones

Homologaciones



|                               |                              |
|-------------------------------|------------------------------|
| ROHS                          | Conformidad                  |
| UL File Number Search         | <a href="#">Sitio web UL</a> |
| Núm. de certificación (cURus) | E60693                       |

### Dimensiones y pesos

|           |         |
|-----------|---------|
| Peso neto | 17.89 g |
|-----------|---------|

### Conformidad medioambiental del producto

|                                             |                                       |
|---------------------------------------------|---------------------------------------|
| Estado de cumplimiento de la directiva RoHS | Conforme sin exención                 |
| REACH SVHC                                  | Sin SVHC por encima del 0,1 % en peso |

### Especificaciones del sistema

|                                                 |                                      |                                                 |                 |                                        |
|-------------------------------------------------|--------------------------------------|-------------------------------------------------|-----------------|----------------------------------------|
| Familia del producto                            | OMNIMATE Power - Serie BU/SU 10.16IT |                                                 |                 |                                        |
| Tipo de conexión                                | Conexión de tarjetas                 |                                                 |                 |                                        |
| Montaje sobre placas c.i.                       | Conexión por soldadura THT           |                                                 |                 |                                        |
| Paso en mm (P)                                  | 10.16 mm                             |                                                 |                 |                                        |
| Paso en pulgadas (P)                            | 0.400 "                              |                                                 |                 |                                        |
| Angulo de salida                                | 270°                                 |                                                 |                 |                                        |
| Número de polos                                 | 4                                    |                                                 |                 |                                        |
| Número de terminales de soldadura por polo      | 3                                    |                                                 |                 |                                        |
| Longitud del terminal de soldadura (l)          | 3.5 mm                               |                                                 |                 |                                        |
| Tolerancia de longitud del pin de soldadura     | +0.1 / -0.3 mm                       |                                                 |                 |                                        |
| Dimensiones del pin de soldadura                | 1,2 x 1,1 mm                         |                                                 |                 |                                        |
| Dimensiones del pin de soldadura = d tolerancia | +0.1 / -0.1 mm                       |                                                 |                 |                                        |
| Diámetro de la perforación (D)                  | 1.6 mm                               |                                                 |                 |                                        |
| Tolerancia de diámetro de la perforación (D)    | + 0,1 mm                             |                                                 |                 |                                        |
| L1 en mm                                        | 40.64 mm                             |                                                 |                 |                                        |
| L1 en pulgadas                                  | 1.600 "                              |                                                 |                 |                                        |
| Número de series                                | 1                                    |                                                 |                 |                                        |
| Número de filas de polos                        | 1                                    |                                                 |                 |                                        |
| Protección contra contacto según DIN VDE 57106  | insertado con protección para dedos  |                                                 |                 |                                        |
| Protección contra contacto según DIN VDE 0470   | IP 20 insertado                      |                                                 |                 |                                        |
| Resistencia de paso                             | 2,00 mΩ                              |                                                 |                 |                                        |
| Codificable                                     | Sí                                   |                                                 |                 |                                        |
| Par de apriete                                  | Tipo de par                          | Tornillo de sujeción, Placa de circuito impreso |                 |                                        |
|                                                 | Información de aplicación            | Grosor                                          | mín.            | 1.44 mm                                |
|                                                 |                                      |                                                 | máx.            | 1.76 mm                                |
|                                                 |                                      | Par de apriete                                  | mín.            | 0.25 Nm                                |
|                                                 |                                      |                                                 | máx.            | 0.3 Nm                                 |
|                                                 |                                      | Tornillo recomendado                            | Número de pieza | <a href="#">SU 10.16 BFSC P 35X 14</a> |

## SU 10.16IT/04/270MF4 3.5AG BK BX

**Weidmüller Interface GmbH & Co. KG**  
 Klingenbergstraße 26  
 D-32758 Detmold  
 Germany

www.weidmueller.com

## Datos técnicos

|                      |                 |                                        |
|----------------------|-----------------|----------------------------------------|
| Grosor               | mín.            | 2.88 mm                                |
|                      | máx.            | 3.52 mm                                |
| Par de apriete       | mín.            | 0.2 Nm                                 |
|                      | máx.            | 0.25 Nm                                |
| Tornillo recomendado | Número de pieza | <a href="#">SU 10.16 BFSC P 35X 14</a> |
| Grosor               | mín.            | 1.44 mm                                |
|                      | máx.            | 3.52 mm                                |
| Par de apriete       | mín.            | 0.8 Nm                                 |
|                      | máx.            | 0.9 Nm                                 |
| Tornillo recomendado | Número de pieza | <a href="#">SU 10.16 BFSC S 35X12</a>  |

### Datos del material

|                                                         |           |                                                  |                |
|---------------------------------------------------------|-----------|--------------------------------------------------|----------------|
| Materiales aislantes                                    | PA GF     | Color                                            | negro          |
| Carta de colores (similar)                              | RAL 9011  | Grupo de materiales aislantes                    | I              |
| Índice de resistencia al encaminamiento eléctrico (CTI) | ≥ 600     | Moisture Level (MSL)                             |                |
| Grado inflamabilidad según UL 94                        | V-0       | Material de contacto                             | Aleación de Cu |
| Superficie de contacto                                  | Plateado  | Estructura de capas de la conexión por soldadura | ≥ 3 µm Ag      |
| Estructura de capas del contacto del conector           | ≥ 3 µm Ag | Temperatura de almacenamiento, min.              | -40 °C         |
| Temperatura de almacenamiento, max.                     | 70 °C     | Temperatura de servicio, min.                    | -50 °C         |
| Temperatura de servicio, max.                           | 120 °C    | Gama de temperatura, montaje, min.               | -25 °C         |
| Gama de temperatura, montaje, max.                      | 120 °C    |                                                  |                |

### Datos nominales conformes a IEC

|                                                                                      |                        |                                                                       |                   |
|--------------------------------------------------------------------------------------|------------------------|-----------------------------------------------------------------------|-------------------|
| testado según la norma                                                               | IEC 60664-1, IEC 61984 | Corriente nominal, número de polos mín. (Tu=20 °C)                    | 78.3 A            |
| Corriente nominal, número de polos máx. (Tu=20 °C)                                   | 67.9 A                 | Corriente nominal, número de polos mín. (Tu=40 °C)                    | 70.6 A            |
| Corriente nominal, número de polos máx. (Tu=40 °C)                                   | 61.3 A                 | Tensión nominal con categoría de sobretensión/grado de polución II/2  | 1000 V            |
| Tensión nominal con categoría de sobretensión/grado de polución III/2                | 1000 V                 | Tensión nominal con categoría de sobretensión/grado de polución III/3 | 690 V             |
| Tensión nominal con categoría de sobretensión/grado de polución II/2                 | 6 kV                   | Tensión nominal con categoría de sobretensión/grado de polución III/2 | 8 kV              |
| Sobretensión de choque nominal con categoría de sobretensión/grado de polución III/3 | 8 kV                   | Resistencia a corrientes de corta duración                            | 3 x 1s mit 1000 A |
| Distancia de fuga, mín.                                                              | 10.5 mm                | Distancia mín.                                                        | 8.9 mm            |

### Datos nominales según CSA

|                                         |                                                                                                  |                                        |                |
|-----------------------------------------|--------------------------------------------------------------------------------------------------|----------------------------------------|----------------|
| Instituto (CSA)                         | CSA                                                                                              | Núm. de certificación (CSA)            | 200039-1121690 |
| Tensión nominal (Use Group B / CSA)     | 300 V                                                                                            | Tensión nominal (Use Group C / CSA)    | 300 V          |
| Tensión nominal (Use group D / CSA)     | 600 V                                                                                            | Intensidad nominal (Use Group B / CSA) | 60 A           |
| Intensidad nominal (Use Group C / CSA)  | 60 A                                                                                             | Intensidad nominal (Use Group D / CSA) | 5 A            |
| Referencia para valores de homologación | Las especificaciones son valores máximos; para más información, ver certificado de homologación. |                                        |                |

## SU 10.16IT/04/270MF4 3.5AG BK BX

**Weidmüller Interface GmbH & Co. KG**  
 Klingenbergstraße 26  
 D-32758 Detmold  
 Germany

www.weidmueller.com

## Datos técnicos

### Datos nominales según UL 1059

|                                            |                                                                                                  |                                            |        |
|--------------------------------------------|--------------------------------------------------------------------------------------------------|--------------------------------------------|--------|
| Instituto (cURus)                          | CURUS                                                                                            | Núm. de certificación (cURus)              | E60693 |
| Tensión nominal (Use Group B / UL 1059)    | 300 V                                                                                            | Tensión nominal (Use Group C / UL 1059)    | 300 V  |
| Tensión nominal (Use Group D / UL 1059)    | 600 V                                                                                            | Intensidad nominal (Use Group B / UL 1059) | 60 A   |
| Intensidad nominal (Use Group C / UL 1059) | 60 A                                                                                             | Intensidad nominal (Use Group D / UL 1059) | 5 A    |
| Distancia de fuga, mín.                    | 10.5 mm                                                                                          | Distancia en el aire, mín.                 | 8.9 mm |
| Referencia para valores de homologación    | Las especificaciones son valores máximos; para más información, ver certificado de homologación. |                                            |        |

### Embalaje

|             |           |                 |           |
|-------------|-----------|-----------------|-----------|
| Embalaje    | Caja      | Longitud de VPE | 352.00 mm |
| Anchura VPE | 136.00 mm | Altura de VPE   | 49.00 mm  |

### Indicación importante

|                     |                                                                                                                                                                                                                                                                                                                                                                                                                                                                                                                                                                                                                                                                                                                                                                                                                                                                                              |
|---------------------|----------------------------------------------------------------------------------------------------------------------------------------------------------------------------------------------------------------------------------------------------------------------------------------------------------------------------------------------------------------------------------------------------------------------------------------------------------------------------------------------------------------------------------------------------------------------------------------------------------------------------------------------------------------------------------------------------------------------------------------------------------------------------------------------------------------------------------------------------------------------------------------------|
| Conformidad con IPC | Conformidad: Los productos se diseñan, fabrican y entregan de conformidad con los estándares y normas reconocidas internacionalmente, y cumplen con las características especificadas en la hoja técnica o, según el producto, con las características decorativas de conformidad con la norma IPC-A-610 "Clase 2". Cualquier demanda sobre los productos se puede evaluar bajo solicitud.                                                                                                                                                                                                                                                                                                                                                                                                                                                                                                   |
| Notas               | <ul style="list-style-type: none"> <li>• Additional variants on request</li> <li>• Rated current related to rated cross-section &amp; min. No. of poles.</li> <li>• P on drawing = pitch</li> <li>• Rated data refer only to the component itself. Clearance and creepage distances to other components are to be designed in accordance with the relevant application standards.</li> <li>• For all applications with flange we recommend to fix the pin header with the help of the soldering flange or a self-tapping screw on the board.</li> <li>• In accordance with IEC 61984, OMNIMATE-connectors are connectors without breaking capacity (COC). During designated use, connectors are not allowed to be engaged or disengaged when live or under load</li> <li>• Long term storage of the product with average temperature of 50 °C and maximum humidity 70%, 36 months</li> </ul> |

### Clasificaciones

|             |             |             |             |
|-------------|-------------|-------------|-------------|
| ETIM 8.0    | EC002637    | ETIM 9.0    | EC002637    |
| ETIM 10.0   | EC002637    | ECLASS 14.0 | 27-46-02-01 |
| ECLASS 15.0 | 27-46-02-01 |             |             |

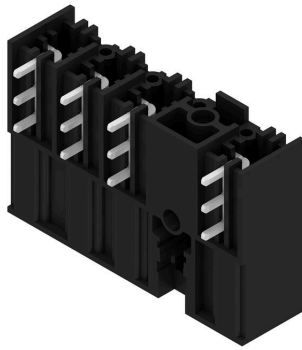
## SU 10.16IT/04/270MF4 3.5AG BK BX

**Weidmüller Interface GmbH & Co. KG**  
 Klingenbergstraße 26  
 D-32758 Detmold  
 Germany

www.weidmueller.com

# Dibujos

### Imagen de producto



### Dimensional drawing



### Connection diagram

|             |                            |   |   |   |   |   |   |   |
|-------------|----------------------------|---|---|---|---|---|---|---|
| 6           | M(S)F6                     | o | o | o | o | o | X | o |
| 6           | M(S)F5                     | o | o | o | o | X | o | o |
| 6           | M(S)F4                     | o | o | o | X | o | o | o |
| 6           | M(S)F3                     | o | o | X | o | o | o | o |
| 6           | M(S)F2                     | o | X | o | o | o | o | o |
| 5           | M(S)F5                     | o | o | o | o | X | o |   |
| 5           | M(S)F4                     | o | o | o | X | o | o |   |
| 5           | M(S)F3                     | o | o | X | o | o | o |   |
| 5           | M(S)F2                     | o | X | o | o | o | o |   |
| 4           | M(S)F4                     | o | o | o | X | o |   |   |
| 4           | M(S)F3                     | o | o | X | o | o |   |   |
| 4           | M(S)F2                     | o | X | o | o | o |   |   |
| 3           | M(S)F3                     | o | o | X | o |   |   |   |
| 3           | M(S)F2                     | o | X | o | o |   |   |   |
| 2           | M(S)F2                     | o | X | o |   |   |   |   |
| No of poles | X = middle flange position | 1 | 2 | 3 | 4 | 5 | 6 | 7 |

### Ejemplo de uso



## SU 10.16IT/04/270MF4 3.5AG BK BX

**Weidmüller Interface GmbH & Co. KG**  
 Klingenbergstraße 26  
 D-32758 Detmold  
 Germany

## Accesorios

www.weidmueller.com

### Elementos de codificación



La técnica de conexión enchufable para la electrónica de potencia está optimizada para la moderna técnica de accionamiento, por ejemplo arrancadores motor, convertidores de frecuencia y servovariadores. OMNIMATE Power establece normas gracias a una seguridad mejorada y a soluciones innovadoras como el soporte de apantallado enchufable, los contactos de señal integrados o el manejo con una sola mano.

Las 3 series de productos le ofrecen otras ventajas adicionales:

- Escalabilidad adecuada a cada aplicación: desde la compacta conexión de 4 mm<sup>2</sup> para 29 A (IEC) o 20 A (UL) hasta la robusta conexión de 16 mm<sup>2</sup> para 76 A (IEC) o 54 A (UL)
- Aplicación ilimitada de hasta 1000V (IEC) o 600 V (UL)
- Múltiples opciones de fijación optimizadas para cada aplicación

Nuestro servicio:

diseña fácilmente sus conexiones enchufables mediante el configurador de producto.

### Datos generales para pedido

|            |                            |                                                                        |
|------------|----------------------------|------------------------------------------------------------------------|
| Tipo       | KO BU/SU10.16HP BK         | Versión                                                                |
| Código     | <a href="#">1824410000</a> | Conector para placa c.i., Accesorios, Elemento de codificación, negro, |
| GTIN (EAN) | 4032248326716              | Número de polos: 1                                                     |
| Cantidad   | 50 ST                      |                                                                        |
| Tipo       | KO BU/SU10.16HP WT         | Versión                                                                |
| Código     | <a href="#">2592600000</a> | Conector para placa c.i., Accesorios, Elemento de codificación,        |
| GTIN (EAN) | 4050118717389              | natural, Número de polos: 1                                            |
| Cantidad   | 50 ST                      |                                                                        |

### Tornillo de montaje

### Datos generales para pedido

|            |                            |                                                |
|------------|----------------------------|------------------------------------------------|
| Tipo       | SU 10.16 BFSC P 35X 14     | Versión                                        |
| Código     | <a href="#">2812340000</a> | Conector para placa c.i., Tornillo de sujeción |
| GTIN (EAN) | 4064675295495              |                                                |
| Cantidad   | 50 ST                      |                                                |
| Tipo       | SU 10.16 BFSC S 35X12      | Versión                                        |
| Código     | <a href="#">2812290000</a> | Conector para placa c.i., Tornillo de sujeción |
| GTIN (EAN) | 4064675294955              |                                                |
| Cantidad   | 50 ST                      |                                                |