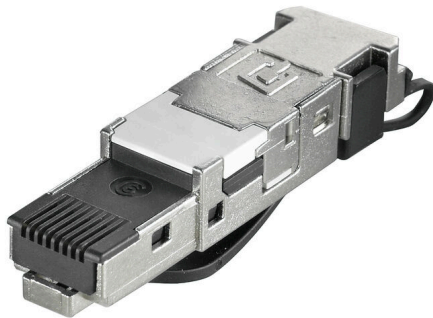


IE-PS-RJ45-FH-BK-B

Weidmüller Interface GmbH & Co. KG
Klingenbergstraße 26
D-32758 Detmold
Germany

www.weidmueller.com



Conector RJ45 (sin herramientas) según IEC 60603-7-5 1
para diámetro del conductor de hasta 1,6 mm

Datos generales para pedido

Versión	Conector macho IDC RJ45, Cat.6A / Class EA (ISO/IEC 11801 2010), 8 núcleos, EIA/TIA T568 B
Código	1132050000
Tipo	IE-PS-RJ45-FH-BK-B
GTIN (EAN)	40322489 12148
Cantidad	10 Pieza

Datos técnicos

Homologaciones

Homologaciones



ROHS	Conformidad
UL File Number Search	Sitio web UL
N.º de certificado (cULus)	E316369

Dimensiones y pesos

Peso neto	11.47 g
-----------	---------

Temperaturas

Temperatura de almacenamiento	Temperatura de servicio	-40 °C...70 °C
Temperatura de colocación		

Conformidad medioambiental del producto

Estado de cumplimiento de la directiva RoHS	Conforme sin exención
REACH SVHC	Sin SVHC por encima del 0,1 % en peso

Datos generales

Halógenos	No	Palanca antiencastre de material	PA UL94-V0
Protector antitracción de material	PA UL94-V0	Carga de fuego	77 kJ
Conexión 1	RJ45	Conexión 2	IDC
Modo de conexión	8 núcleos, EIA/TIA T568 B	Material capotas	Fundición inyectada de zinc
Diámetro del aislante, min.	0.85 mm	Diámetro del aislante, max.	1.6 mm
Categoría	Cat.6A / Class EA (ISO/IEC 11801 2010)	Material de contacto	Fósforo, bronce
Superficie de contacto	Oro sobre níquel	Diámetro del cable, rígido	0.41...0.64 mm
Sección de conexión del conductor, sólido (AWG)	AWG 26/1...AWG 22/1	Sección de conexión del conductor, sólido	0.13...0.32 mm ²
Diámetro del cable, flexible	0.48...0.76 mm	Sección de conexión del conductor, flexible (AWG)	AWG 26/7...AWG 22/7
Sección de conexión del conductor, flexible, mín.	0.14 mm ²	Sección de conexión del conductor, flexible	0.14...0.35 mm ²
Sección de conexión del conductor, extremadamente flexible	, Approval of the cable by Weidmüller necessary	Sección de conexión del conductor, extremadamente flexible (AWG)	, Approval of the cable by Weidmüller necessary
Indicación: línea de conexión semirrígido	Se requiere la aprobación del cable por parte de Weidmüller	Clasificación MICE M	M1
Clasificación MICE I	I1	Clasificación MICE C	C1
Clasificación MICE E	E3	Diámetro de la funda, min.	5.5 mm
Diámetro de la funda, max.	8.5 mm	Apantallamiento	Caja envolvente de 360°°
Tipo de protección	IP20	Fuerza de inserción	≤ 30 N
Ciclos de enchufado	750	Material para cuerpos aislantes	PA UL94-V0
Posibilidad de nueva conexión	≥ 10 ciclos (para sección igual o superior)		

Datos técnicos**Normas generales**

Conector norma	IEC 60603-7-5 1	Norma UL para accesorios de comunicación	UL 1863
Instalaciones de cables de comunicación específicas de la aplicación	Instrucciones de instalación PROFINET	Tipos de protección IP	IEC 60529
N.º de certificado (cULus)	E316369		

Propiedades eléctricas

Resistencia de contacto	$\leq 20 \text{ m}\Omega$	Resistencia a tensiones eléctricas, contacto/apantallado	$\geq 1500 \text{ V AC/DC}$
Resistencia a tensiones eléctricas, contacto/contacto	$\geq 1000 \text{ V AC/DC}$	Resistencia del aislamiento	$\geq 500 \text{ M}\Omega$
Capacidad de carga a 50 °C	1 A	PoE / PoE+	conforme a IEEE 802.3af

Clasificaciones

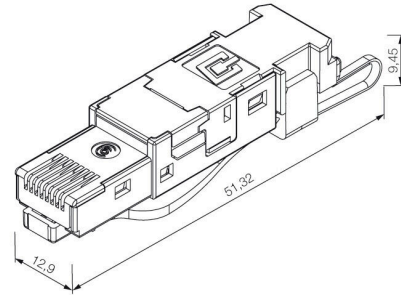
ETIM 8.0	EC001121	ETIM 9.0	EC001121
ETIM 10.0	EC001121	ECLASS 14.0	27-44-03-90
ECLASS 15.0	27-44-03-90		

Dibujos

Impresión



Dibujo acotado



Accesorios

Herramienta para prensar



Para los trabajos con tensión deben observarse normas especiales y utilizarse herramientas fabricadas especialmente para la aplicación en concreto y que deberán haber sido convenientemente probadas. Weidmüller ofrece al usuario un amplio programa de pinzas que cumplen con las normas nacionales e internacionales aplicables. Todas las pinzas están probadas y fabricadas de conformidad con DIN EN 60900. A través de su diseño ergonómico, las pinzas están adaptadas a la forma de la mano. De esta manera, la mano queda mejor posicionada y los dedos no quedan comprimidos, lo que facilita un trabajo cómodo.

Datos generales para pedido

Tipo	PWZ RJ45	Versión	
Código	1118040000	Herramientas para prensar	
GTIN (EAN)	4032248899197		
Cantidad	1 ST		

Tapas protectoras del polvo



Para la protección de sus equipos contra polvo y suciedad.

Datos generales para pedido

Tipo	IE-PP-RJ45	Versión	
Código	2552580000		
GTIN (EAN)	4050118562583		
Cantidad	10 ST		

Protector antitracción en color



Para identificar los conectores RJ45 IP20, instalables in situ, con 6 colores diferentes

Accesorios

www.weidmueller.com

Datos generales para pedido

Tipo	IE-CR-IP20-RJ45-FH-GN	Versión
Código	1963100000	Ethernet industrial, Anillo de codificación por colores, verde, Protector
GTIN (EAN)	4032248645282	antitracción, verde
Cantidad	10 ST	
Tipo	IE-CR-IP20-RJ45-FH-GY	Versión
Código	1963060000	Ethernet industrial, Anillo de codificación por colores, gris, Protector
GTIN (EAN)	4032248645244	antitracción, gris
Cantidad	10 ST	
Tipo	IE-CR-IP20-RJ45-FH-BU	Versión
Código	1963080000	Ethernet industrial, Anillo de codificación por colores, azul, Protector
GTIN (EAN)	4032248645268	antitracción, azul
Cantidad	10 ST	
Tipo	IE-CR-IP20-RJ45-FH-OG	Versión
Código	1963070000	Ethernet industrial, Anillo de codificación por colores, naranja,
GTIN (EAN)	4032248645251	Protector antitracción, naranja
Cantidad	10 ST	
Tipo	IE-CR-IP20-RJ45-FH-YE	Versión
Código	1963090000	Ethernet industrial, Anillo de codificación por colores, amarillo,
GTIN (EAN)	4032248645275	Protector antitracción, amarillo
Cantidad	10 ST	
Tipo	IE-CR-IP20-RJ45-FH-WH	Versión
Código	1963050000	Ethernet industrial, Anillo de codificación por colores, blanco,
GTIN (EAN)	4032248645237	Protector antitracción, blanco
Cantidad	10 ST	