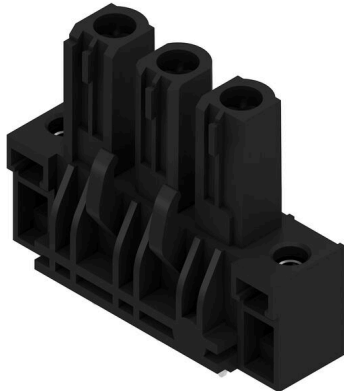


BLL 7.62HP/03/180F 3.2SN BK BX

Weidmüller Interface GmbH & Co. KG
 Klingenbergstraße 26
 D-32758 Detmold
 Germany

www.weidmueller.com

Imagen de producto



Conector hembra de 180° para la placa de circuito impreso con un paso de 7,62. Cumple los requerimientos de la norma IEC 61800-5-1 y admite homologación UL conforme a UL840 600 V. Solución perfecta, con protección frente al contacto con los dedos, para la salida de potencia y aplicaciones de circuito intermedio. La cara enchufable garantiza seguridad frente al contacto con los dedos de >3 mm conforme a IEC 61800-5-1. Variantes: sin sujeción lateral, con sujeción por tornillo o con sujeción por soldadura.

Datos generales para pedido

| | |
|--|--|
| Versión | Conector para placa c.i., Conector hembra, Brida, Conexión por soldadura THT, 7.62 mm, Número de polos: 3, 180°. Longitud del terminal de soldadura (l): 3.2 mm, estañado, negro, Caja |
| Código | 1122120000 |
| Tipo | BLL 7.62HP/03/180F 3.2SN BK BX |
| GTIN (EAN) | 4032248903269 |
| Cantidad | 54 Pieza |
| Valores característicos del IEC: 630 V / 24 A producto | UL: 300 V / 20 A |
| Embalaje | Caja |

BLL 7.62HP/03/180F 3.2SN BK BX

Weidmüller Interface GmbH & Co. KG
 Klingenbergstraße 26
 D-32758 Detmold
 Germany

www.weidmueller.com

Datos técnicos

Homologaciones

Homologaciones



| | |
|-------------------------------|------------------------------|
| ROHS | Conformidad |
| UL File Number Search | Sitio web UL |
| Núm. de certificación (cURus) | E60693 |

Dimensiones y pesos

| | | | |
|-------------|----------|------------------------|-------------|
| Profundidad | 9.6 mm | Profundidad (pulgadas) | 0.378 inch |
| Altura | 27.7 mm | Altura (pulgadas) | 1.0905 inch |
| Anchura | 32.04 mm | Anchura (pulgadas) | 1.2614 inch |
| Peso neto | 5.23 g | | |

Conformidad medioambiental del producto

| | |
|---|---------------------------------------|
| Estado de cumplimiento de la directiva RoHS | Conforme sin exención |
| REACH SVHC | Sin SVHC por encima del 0,1 % en peso |

Parámetros del sistema

| | | | |
|---|-------------------------------------|---|----------------------|
| Familia del producto | OMNIMATE Power - Serie BL/SL 7.62HP | Tipo de conexión | Conexión de tarjetas |
| Paso en mm (P) | 7.62 mm | Paso en pulgadas (P) | 0.300 " |
| Número de polos | 3 | L1 en mm | 15.24 mm |
| L1 en pulgadas | 0.600 " | Número de series | 1 |
| Número de filas de polos | 1 | Protección contra contacto según DIN VDE 57106 | protección de dedos |
| Protección contra contacto según DIN VDE 0470 | IP 20 | Codificable | Sí |
| Par de apriete para sujeción por tornillo, mín. | 0.15 Nm | Par de apriete para sujeción por tornillo, máx. | 0.25 Nm |
| Fuerza de inserción/polo, máx. | 10 N | Fuerza de extracción/polo, máx. | 7 N |

Datos del material

| | | | |
|---|----------------------------|--|--------------------------------|
| Materiales aislantes | PA GF | Color | negro |
| Carta de colores (similar) | RAL 9011 | Grupo de materiales aislantes | IIIa |
| Índice de resistencia al encaminamiento eléctrico (CTI) | ≥ 200 | Moisture Level (MSL) | |
| Grado inflamabilidad según UL 94 | V-0 | Material de contacto | Aleación de Cu |
| Superficie de contacto | estañado | Estructura de capas de la conexión por soldadura | 2...3 µm Ni / 2...4 µm Sn matt |
| Estructura de capas del contacto del conector | 4...8 µm Sn hot-dip tinned | Temperatura de almacenamiento, min. | -40 °C |
| Temperatura de almacenamiento, max. | 70 °C | Temperatura de servicio, min. | -50 °C |
| Temperatura de servicio, max. | 100 °C | Gama de temperatura, montaje, min. | -25 °C |
| Gama de temperatura, montaje, max. | 100 °C | | |

Datos nominales conformes a IEC

| | | |
|--|------------------------|--|
| testado según la norma | IEC 60664-1, IEC 61984 | Corriente nominal, número de polos mín.24 A (Tu=20 °C) |
| Corriente nominal, número de polos máx. (Tu=20 °C) | 24 A | Corriente nominal, número de polos mín.24 A (Tu=40 °C) |

BLL 7.62HP/03/180F 3.2SN BK BX

Weidmüller Interface GmbH & Co. KG

Klingenbergstraße 26
D-32758 Detmold
Germany

www.weidmueller.com

Datos técnicos

| | | | |
|--|--------|---|------------------|
| Corriente nominal, número de polos máx. (Tu=40 °C) | 21 A | Tensión nominal con categoría de sobretensión/grado de polución II/2 | 630 V |
| Tensión nominal con categoría de sobretensión/grado de polución III/2 | 630 V | Tensión nominal con categoría de sobretensión/grado de polución III/3 | 400 V |
| Tensión nominal con categoría de sobretensión/grado de polución II/2 | 4 kV | Tensión nominal con categoría de sobretensión/grado de polución III/2 | 6 kV |
| Sobretensión de choque nominal con categoría de sobretensión/grado de polución III/3 | 6 kV | Resistencia a corrientes de corta duración | 3 x 1s mit 180 A |
| Distancia de fuga, mín. | 7.8 mm | Distancia mín. | 7.2 mm |

Datos nominales según CSA

| | | | |
|--|-------|--|-------|
| Tensión nominal (Use Group B / CSA) | 300 V | Tensión nominal (Use Group C / CSA) | 150 V |
| Tensión nominal (Use group D / CSA) | 300 V | Intensidad nominal (Use Group B / CSA) | 20 A |
| Intensidad nominal (Use Group C / CSA) | 20 A | Intensidad nominal (Use Group D / CSA) | 10 A |

Datos nominales según UL 1059

| | | | |
|--|--|--|--------|
| Instituto (cURus) | CURUS | Núm. de certificación (cURus) | E60693 |
| Tensión nominal (Use Group B / UL 1059) | 300 V | Tensión nominal (Use Group C / UL 1059) | 150 V |
| Tensión nominal (Use Group D / UL 1059) | 300 V | Intensidad nominal (Use Group B / UL 1059) | 20 A |
| Intensidad nominal (Use Group C / UL 1059) | 20 A | Intensidad nominal (Use Group D / UL 1059) | 10 A |
| Distancia de fuga, mín. | 7.8 mm | Distancia en el aire, mín. | 7.2 mm |
| Referencia para valores de homologación | Las especificaciones son valores máximos; para más información, ver certificado de homologación. | | |

Embalaje

| | | | |
|-------------|-----------|-----------------|-----------|
| Embalaje | Caja | Longitud de VPE | 349.00 mm |
| Anchura VPE | 139.00 mm | Altura de VPE | 33.00 mm |

Indicación importante

| | |
|---------------------|---|
| Conformidad con IPC | Conformidad: Los productos se diseñan, fabrican y entregan de conformidad con los estándares y normas reconocidas internacionalmente, y cumplen con las características especificadas en la hoja técnica o, según el producto, con las características decorativas de conformidad con la norma IPC-A-610 "Clase 2". Cualquier demanda sobre los productos se puede evaluar bajo solicitud. |
| Notas | <ul style="list-style-type: none"> • Additional variants on request • Gold-plated contact surfaces on request • Spacing between rows: see hole layout • Rated current related to rated cross-section & min. No. of poles. • P on drawing = pitch • Rated data refer only to the component itself. Clearance and creepage distances to other components are to be designed in accordance with the relevant application standards. • In accordance with IEC 61984, OMNIMATE-connectors are connectors without breaking capacity (COC). During designated use, connectors are not allowed to be engaged or disengaged when live or under load • Long term storage of the product with average temperature of 50 °C and maximum humidity 70%, 36 months |

Clasificaciones

| | | | |
|-------------|-------------|-------------|-------------|
| ETIM 8.0 | EC002637 | ETIM 9.0 | EC002637 |
| ETIM 10.0 | EC002637 | ECLASS 14.0 | 27-46-02-01 |
| ECLASS 15.0 | 27-46-02-01 | | |

Fecha de creación 26.01.2026 08:27:48 MEZ

Versión del catálogo / Dibujos

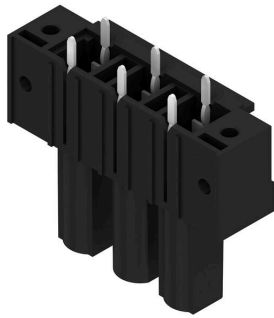
BLL 7.62HP/03/180F 3.2SN BK BX

Weidmüller Interface GmbH & Co. KG
 Klingenbergstraße 26
 D-32758 Detmold
 Germany

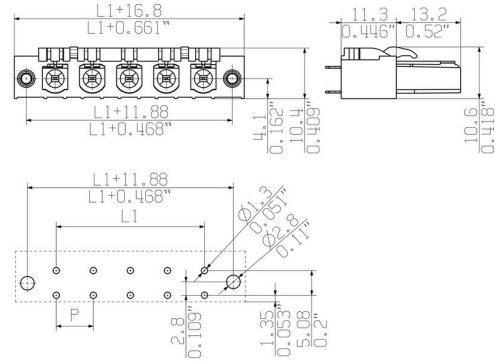
www.weidmueller.com

Dibujos

Imagen de producto

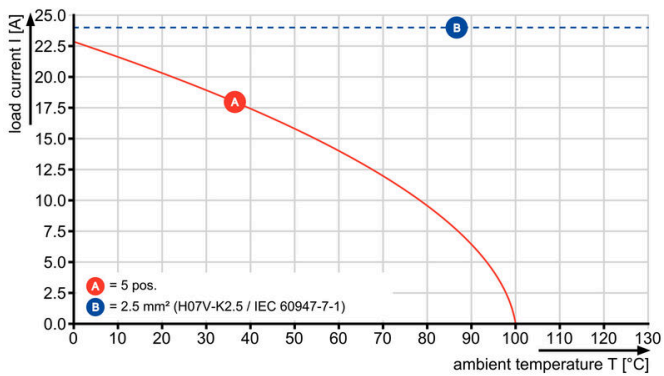


Dimensional drawing



Graph

BLL 7.62HP/./90 - SLZ 7.62HP/./180



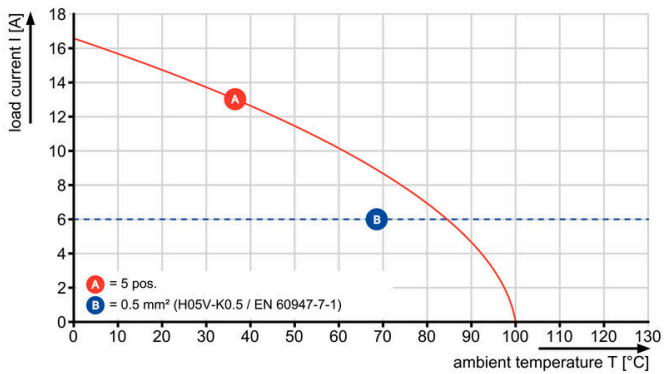
Graph

BLL 7.62HP/./90 - SLF 7.62HP/./180



Graph

BLL 7.62HP/./90 - SLZ 7.62HP/./180



BLL 7.62HP/03/180F 3.2SN BK BX

Weidmüller Interface GmbH & Co. KG
Klingenbergstraße 26
D-32758 Detmold
Germany

Accesorios

www.weidmueller.com

Elementos de codificación



Unir solamente aquello que no se debe separar: la conexión correcta en el lugar adecuado. Los elementos de codificación y los dispositivos de bloqueo asignan claramente los elementos de conexión durante el proceso de fabricación y en funcionamiento. Los elementos de codificación y los dispositivos de bloqueo se insertan antes del montaje o durante la fase de confección del cable. Una alternativa de Weidmüller: seleccionar con la aplicación de configuración una variante personalizada y recibirla ya precodificada. De esta forma se evitan errores en la dotación de la placa de circuito impreso, así como conexiones incorrectas de los elementos. Ventajas: se suprime el proceso de localización de fallos en la fase de producción y se evitan errores de manejo por parte de los usuarios.

Datos generales para pedido

| | | | |
|------------|----------------------------|---|--|
| Tipo | BLZ/SL KO OR BX | Versión | |
| Código | 1573010000 | Conector para placa c.i., Accesorios, Elemento de codificación, naranja, Número de polos: 1 | |
| GTIN (EAN) | 4008190048396 | | |
| Cantidad | 100 ST | | |
| Tipo | BLZ/SL KO BK BX | Versión | |
| Código | 1545710000 | Conector para placa c.i., Accesorios, Elemento de codificación, negro, Número de polos: 1 | |
| GTIN (EAN) | 4008190087142 | | |
| Cantidad | 50 ST | | |

BLL 7.62HP/03/180F 3.2SN BK BX

Weidmüller Interface GmbH & Co. KG
 Klingenbergstraße 26
 D-32758 Detmold
 Germany

www.weidmueller.com

Contrapiezas

SLF 7.62HP/180F

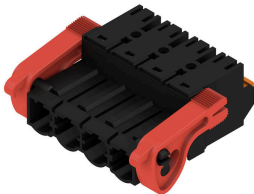


Conector macho invertido de 180° con conexión PUSH IN para cables de hasta 2,5 mm² con un paso de 7,62. También ideal como solución con protección frente al contacto con los dedos para tensiones inversas. Cumple los requerimientos de las normas UL 1059 600 V, clase C, e IEC 61800-5-1. Variantes: disponible sin fijación lateral, con fijación externa o con gancho de fijación.

Datos generales para pedido

| | | |
|------------|----------------------------|--|
| Tipo | SLF 7.62HP/03/180F SN B... | Versión |
| Código | 1043680000 | Conector para placa c.i., clavija macho, 7.62 mm, Número de polos: |
| GTIN (EAN) | 4032248775255 | 3, 180°, PUSH IN con actuador, Conexión directa, Sección de |
| Cantidad | 54 ST | embornado, máx. : 2.5 mm ² , Caja |

SLF 7.62HP/180LR



Conector macho invertido de 180° con conexión PUSH IN para cables de hasta 2,5 mm² con un paso de 7,62. También ideal como solución con protección frente al contacto con los dedos para tensiones inversas. Cumple los requerimientos de las normas UL 1059 600 V, clase C, e IEC 61800-5-1. Variantes: disponible sin fijación lateral, con fijación externa o con gancho de fijación.

Datos generales para pedido

| | | |
|------------|----------------------------|--|
| Tipo | SLF 7.62HP/03/180LR SN ... | Versión |
| Código | 1043760000 | Conector para placa c.i., clavija macho, 7.62 mm, Número de polos: |
| GTIN (EAN) | 4032248775330 | 3, 180°, PUSH IN con actuador, Conexión directa, Sección de |
| Cantidad | 54 ST | embornado, máx. : 2.5 mm ² , Caja |

SLZ 7.62HP/180F



Conector macho invertido de 180° con conexión brida-tornillo para cables de hasta 2,5 mm² con un paso de 7,62. También ideal como solución con protección frente al contacto con los dedos para tensiones inversas. Cumple los requerimientos de las normas UL 1059 600 V, clase C, e IEC 61800-5-1. Variantes: disponible sin fijación lateral, con fijación externa o con gancho de fijación.

Datos generales para pedido

| | | |
|------------|----------------------------|---|
| Tipo | SLZ 7.62HP/03/180F SN B... | Versión |
| Código | 1043440000 | Conector para placa c.i., clavija macho, 7.62 mm, Número de polos: 3, |
| GTIN (EAN) | 4032248775019 | 180°, Conexión brida-tornillo, Sección de embornado, máx. : 2.5 mm ² , |
| Cantidad | 54 ST | Caja |