

## SAMPLE LP CH20M PPX

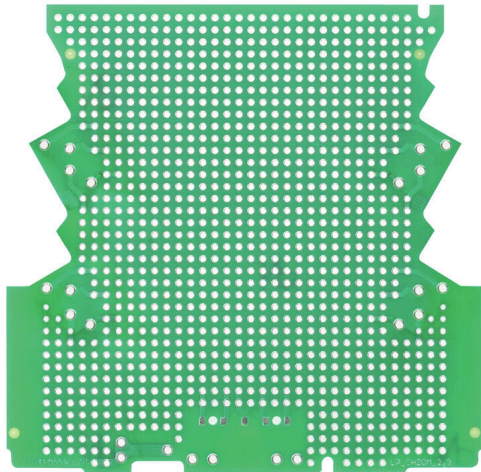
Weidmüller Interface GmbH &amp; Co. KG

Klingenbergstraße 26

D-32758 Detmold

Germany

www.weidmueller.com



Soluciones preparadas para el futuro en electrónica industrial para el montaje en el cuadro eléctrico

Las carcasas electrónicas son fundamentales para la integración de conjuntos electrónicos en el cuadro eléctrico.

Protegen los componentes sensibles y garantizan conexiones fiables. Gracias a materiales de alta calidad, ofrecen soluciones a largo plazo para las aplicaciones industriales.

Tus ventajas:

Flexibilidad: soluciones escalables para distintos requisitos

Seguridad: diseño robusto para proteger tu electrónica

Eficiencia: instalación sencilla y tecnología de conexión optimizada

Soluciones de carcasa para cada aplicación: nuestra gama incluye carcasas modulares (p. ej., CH20M), carcasas compactas y carcasas perfiladas, diseñadas para aplicaciones de control, conversión de señales y seguridad. Estas carcasas ofrecen diseños personalizables, montaje sencillo y una alta capacidad de conexión.

Personalización:

Además de soluciones de estándar, ofrecemos personalización en diseño, color y impresión. El Weidmüller Configurator permite un diseño individual.

Nuestro servicio:

Ofrecemos asesoramiento experto y soporte técnico para tus proyectos. En el área de descargas encontrarás datos

CAD, hojas técnicas e instrucciones de instalación para una integración eficiente.

## Datos generales para pedido

Versión	Muestra de carcasa para componentes electrónicos, OMNIMATE Housing - Serie CH20M verde, PCB para automontaje, CH20M12 - 67, Para 2 niveles de conexión, Anchura: 1.6 mm
Código	<a href="#">1105580000</a>
Tipo	SAMPLE LP CH20M PPX
GTIN (EAN)	4032248880652
Cantidad	1 Pieza

## SAMPLE LP CH20M PPX

**Weidmüller Interface GmbH & Co. KG**  
 Klingenbergstraße 26  
 D-32758 Detmold  
 Germany

www.weidmueller.com

## Datos técnicos

### Homologaciones

ROHS	Conformidad
------	-------------

### Dimensiones y pesos

Profundidad	99 mm	Profundidad (pulgadas)	3.8976 inch
Altura	101 mm	Altura (pulgadas)	3.9764 inch
Anchura	1.6 mm	Anchura (pulgadas)	0.063 inch
Peso neto	28 g		

### Conformidad medioambiental del producto

Estado de cumplimiento de la directiva RoHS	Conforme
REACH SVHC	Sin SVHC por encima del 0,1 % en peso

### Datos del material

Materiales aislantes	PA 66 GF 30	Grupo de materiales aislantes	II
Superficie	no probado		

### Datos generales

Color	verde	Tipo de protección	IP20 en funcionamiento
Carta de colores (similar)	RAL 6032		

### Clasificaciones

ETIM 8.0	EC001031	ETIM 9.0	EC001031
ETIM 10.0	EC001031	ECLASS 14.0	27-19-02-04
ECLASS 15.0	27-19-02-04		

SAMPLE LP CH20M PPX

Weidmüller Interface GmbH & Co. KG  
Klingenbergstraße 26  
D-32758 Detmold  
Germany

Dibujos

[www.weidmueller.com](http://www.weidmueller.com)

