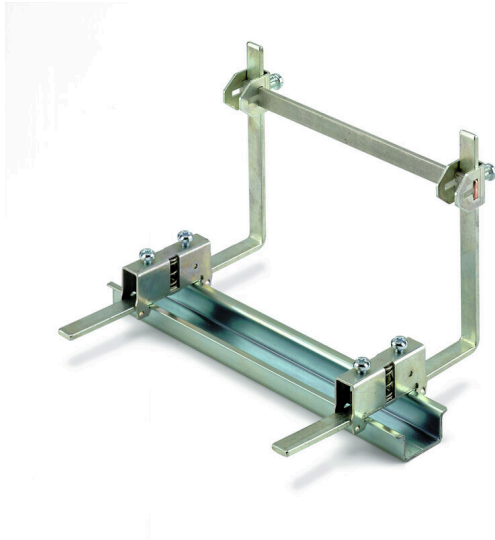


WSH 19 MT

Weidmüller Interface GmbH & Co. KG
Klingenbergstraße 26
D-32758 Detmold
Germany

www.weidmueller.com

Imagen de producto



Los numerosos accesorios de la gama Klippon® Connect están perfectamente adaptados entre sí hasta el más mínimo detalle. Esto facilita el montaje al tiempo que se cumplen las normas exigidas

Datos generales para pedido

Versión	Accesorios, Soporte de guía, Metálico
Código	1083200000
Tipo	WSH 19 MT
GTIN (EAN)	4008 190059538
Cantidad	10 Pieza

Datos técnicos

Homologaciones

ROHS Conformidad

Dimensiones y pesos

Profundidad	143.3 mm	Profundidad (pulgadas)	5.6417 inch
Altura	150 mm	Altura (pulgadas)	5.9055 inch
Anchura	14.9 mm	Anchura (pulgadas)	0.5866 inch
Peso neto	112.2 g		

Temperaturas

Temperatura de almacenamiento	-25 °C...55 °C	Temperatura ambiente	-5 °C...40 °C
Temperatura permanente de trabajo, max. 85 °C			

Conformidad medioambiental del producto

Estado de cumplimiento de la directiva RoHS	Conforme sin exención
REACH SVHC	Sin SVHC por encima del 0,1 % en peso

Datos del material

Material básico	Metálico	Color	gris
Grado inflamabilidad según UL 94	None		

Dimensiones

Paso en mm (P) 8.00 mm

Generalidades

Número de polos	1	Indicación de montaje	Montaje directo
Carril de montaje	TS 35		

Otros datos técnicos

Tipo de fijación	atornillado	Indicación de montaje	Montaje directo
Versión a prueba de explosivos	No	Tipo de montaje	atornillado

Valores característicos del sistema

Versión	para carriles	Carril de montaje	TS 35
---------	---------------	-------------------	-------

Clasificaciones

ETIM 8.0	EC001166	ETIM 9.0	EC001166
ETIM 10.0	EC001166	ECLASS 14.0	27-40-06-07
ECLASS 15.0	27-40-06-07		

Conexiones de barras colectoras



Con nuestras barras colectoras en varios materiales y los accesorios asociados, puede conectar cables en el espacio de instalación más pequeño. Dependiendo de la aplicación, los potenciales se pueden recoger, distribuir o disipar.

Datos generales para pedido

Tipo	SA 3.00X10.00X1000 CUZN...	Versión
Código	0259800000	Barra colectoras (borne), plata, Altura: 1000 mm, Profundidad: 3 mm,
GTIN (EAN)	4008190049300	Latón
Cantidad	1 M	
Tipo	SSCH 10X3X1000 CU/SN	Versión
Código	0348900000	Barra colectoras (borne), plata, Altura: 1000 mm, Profundidad: 3 mm,
GTIN (EAN)	4008190024802	Cobre
Cantidad	25 M	
Tipo	SSCH 15X6X1000 CU/SN	Versión
Código	0357400000	Barra colectoras (borne), plata, Altura: 1000 mm, Profundidad: 6 mm,
GTIN (EAN)	4008190169572	Cobre
Cantidad	1 M	
Tipo	SSCH 10X3X1000 ST/ZN	Versión
Código	0438000000	Barra colectoras (borne), plata, Altura: 1000 mm, Profundidad: 3 mm,
GTIN (EAN)	4008190080938	Acero
Cantidad	25 M	
Tipo	SSCH 6X6X1000 CU/SN	Versión
Código	0571300000	Barra colectoras (borne), plata, Altura: 1000 mm, Profundidad: 6 mm,
GTIN (EAN)	4008190015039	Cobre
Cantidad	1 M	
Tipo	SSCH 7.3X1.2X1000	Versión
Código	1071200000	Barra colectoras (borne), plata, Altura: 1000 mm, Profundidad: 1.2
GTIN (EAN)	4008190279172	mm, Cobre
Cantidad	1 M	
Tipo	NSCH 1M	Versión
Código	0280200000	Barra colectoras (borne), natural, Altura: 15 mm, Profundidad: 2 mm,
GTIN (EAN)	4008190012953	Cobre
Cantidad	10 M	
Tipo	ESCH 1 M	Versión
Código	0280300000	Barra colectoras (borne), plata, Altura: 12 mm, Profundidad: 2 mm,
GTIN (EAN)	4008190143053	Acero
Cantidad	10 M	