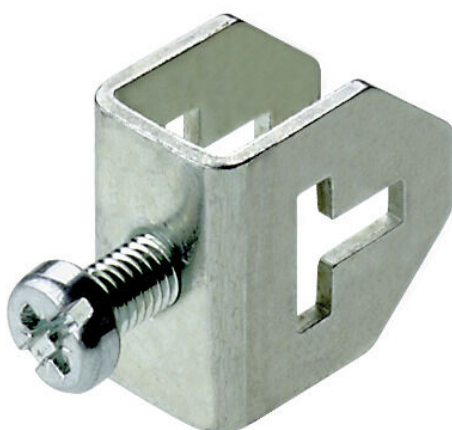


Imagen de producto



Los numerosos accesorios de la gama Klippon® Connect están perfectamente adaptados entre sí hasta el más mínimo detalle. Esto facilita el montaje al tiempo que se cumplen las normas exigidas

Datos generales para pedido

Versión	Accesorios, Soportes de sujeción, Metálico
Código	1082400000
Tipo	BFEH 1/WSH
GTIN (EAN)	4008190989057
Cantidad	10 Pieza

Datos técnicos

Homologaciones

ROHS	Conformidad
------	-------------

Dimensiones y pesos

Profundidad	31 mm	Profundidad (pulgadas)	1.2205 inch
Altura	20 mm	Altura (pulgadas)	0.7874 inch
Anchura	13.5 mm	Anchura (pulgadas)	0.5315 inch
Peso neto	13.3 g		

Temperaturas

Temperatura de almacenamiento	-25 °C...55 °C	Temperatura ambiente	-5 °C...40 °C
-------------------------------	----------------	----------------------	---------------

Conformidad medioambiental del producto

Estado de cumplimiento de la directiva RoHS	Conforme sin exención
REACH SVHC	Sin SVHC por encima del 0,1 % en peso

Datos del material

Material básico	Metálico	Color	gris
-----------------	----------	-------	------

Dimensiones

Paso en mm (P)	31.00 mm
----------------	----------

Generalidades

Indicación de montaje	Montaje directo
-----------------------	-----------------

Otros datos técnicos

Tipo de fijación	atornillado	Indicación de montaje	Montaje directo
Versión a prueba de explosivos	No		

Valores característicos del sistema

Versión	Grapa de sujeción
---------	-------------------

Clasificaciones

ETIM 8.0	EC002848	ETIM 9.0	EC002848
ETIM 10.0	EC002848	ECLASS 14.0	27-25-03-90
ECLASS 15.0	27-25-03-90		