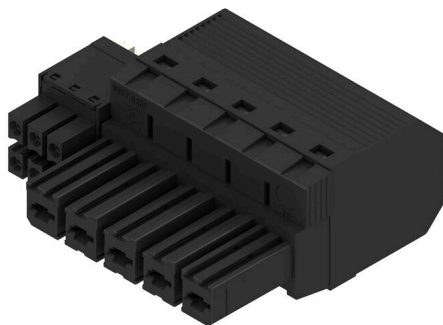


## BVF 7.62HP/05/180 BCF/06R SN BK BX

**Weidmüller Interface GmbH & Co. KG**  
 Klingenbergstraße 26  
 D-32758 Detmold  
 Germany

www.weidmueller.com

### Imagen de producto



Conector hembra de 180° con contactos de alimentación y datos, conexión de conductor PUSH IN y paso de 7,62. Cumple los requisitos de la norma IEC 61800-5-1 y la norma UL 1059 ClassC 600 V para el contacto de alimentación.

### Datos generales para pedido

Versión	Conector para placa c.i., enchufe hembra, 7.62 mm, Número de polos: 5, 180°, PUSH IN con actuador, PUSH IN sin actuador, Sección de embornado, máx.: 10 mm², Caja
Código	<a href="#">1080610000</a>
Tipo	BVF 7.62HP/05/180 BCF/06R SN BK BX
GTIN (EAN)	4032248843145
Cantidad	30 Pieza
Valores característicos del IEC: 1000 V / 38 A / 0.5 - 10 mm² producto	UL: 600 V / 35 A / AWG 24 - AWG 8
Embalaje	Caja

### Datos técnicos

#### Homologaciones

Homologaciones



ROHS	Conformidad
UL File Number Search	<a href="#">Sitio web UL</a>
Núm. de certificación (cURus)	E60693

#### Dimensiones y pesos

Peso neto	27 g
-----------	------

#### Conformidad medioambiental del producto

Estado de cumplimiento de la directiva RoHS	Conforme sin exención
REACH SVHC	Sin SVHC por encima del 0,1 % en peso

#### Datos técnicos - Híbrido

Paso en mm (señal)	3.81 mm	Paso en pulgadas (Señal)	0.15 inch
Número de polos (Señal)	6	L2 en mm	7.62 mm
L2 en pulgadas	0.300 "	Número de filas (señal)	2
Material de contacto (señal)	CuMg	Superficie de contacto (señal)	tinned
Estructura de capas del contacto del conector (señal)	1-3 $\mu$ Ni / 4-8 $\mu$ Sn	Tensión nominal para clase de sobretensión / grado de polución II/2 (Señal)	400 V
Tensión nominal para clase de sobretensión / grado de polución III/2 (Señal)	320 V	Tensión nominal para clase de sobretensión / grado de polución III/3 (Señal)	200 V
Sobretensión de choque nominal para clase de sobretensión / grado de polución II/2 (Señal)	4 kV	Sobretensión de choque nominal para clase de sobretensión / grado de polución III/2 (Señal)	4 kV
Sobretensión de choque nominal para clase de sobretensión / grado de polución III/3 (Señal)	4 kV	Resistencia a corriente momentánea máxima (señal)	3 x 1s with 80 A
Tensión nominal (Use group B / CSA) (Señal)	300 V	Tensión nominal (Use group C / CSA) (Señal)	50 V
Tensión nominal (Use group D / CSA) (Señal)	300 V	Tensión nominal (Use group B / CSA) (Señal)	9 A
Intensidad nominal (Use Group C / CSSA 9 A) (Señal)		Intensidad nominal (Use group D) (Señal)	9 A
Sección transversal de conexión de conductor AWG (señal)	AWG 24...AWG 16	Tensión nominal (Use group B / UL 1059) (Señal)	300 V
Tensión nominal (Use group C / UL 1059) (Señal)	50 V	Tensión nominal (Use Group D / UL 1059) (Señal)	300 V
Intensidad nominal (Use group B / UL 1059) (Señal)	5 A	Intensidad nominal (Use group C / UL 1059) (Señal)	5 A
Intensidad nominal (Use group D / UL 1059) (Señal)	5 A	Sección de conductor (Señal)	AWG 26...AWG 16

#### Parámetros del sistema

Familia del producto	OMNIMATE Power - Serie BV/SV 7.62HP	Tipo de conexión	Conexión de campo
Técnica de conexión de conductores	PUSH IN con actuador, PUSH IN sin actuador	Paso en mm (P)	7.62 mm

## BVF 7.62HP/05/180 BCF/06R SN BK BX

**Weidmüller Interface GmbH & Co. KG**  
 Klingenbergstraße 26  
 D-32758 Detmold  
 Germany

www.weidmueller.com

### Datos técnicos

Paso en pulgadas (P)	0.300 "	Dirección de salida de conductor	180°
Número de polos	5	L2 en mm	7.62 mm
L2 en pulgadas	0.300 "	Número de series	1
Número de filas de polos	1	Sección nominal	6 mm <sup>2</sup>
Protección contra contacto según DIN VDE 57106	protección de dedos	Protección contra contacto según DIN VDE 0470	IP 20
Resistencia de paso	4,50 mΩ	Codificable	Sí
Longitud de desaislado	12 mm	Punta de destornillador	0,6 x 3,5
Ciclos de enchufado	25	Fuerza de inserción/polo, máx.	17 N
Fuerza de extracción/polo, máx.	15 N		

### Datos del material

Materiales aislantes	PA GF	Color	negro
Carta de colores (similar)	RAL 9011	Grupo de materiales aislantes	II
Índice de resistencia al encaminamiento eléctrico (CTI)	≥ 500	Moisture Level (MSL)	
Grado inflamabilidad según UL 94	V-0	Material de contacto	Aleación de Cu
Superficie de contacto	estañado	Estructura de capas del contacto del conector	6...8 μm Sn glossy
Temperatura de almacenamiento, min.	-40 °C	Temperatura de almacenamiento, max.	70 °C
Temperatura de servicio, min.	-50 °C	Temperatura de servicio, max.	125 °C
Gama de temperatura, montaje, min.	-25 °C	Gama de temperatura, montaje, max.	125 °C

### Conductores aptos para conexión

Sección de embornado, mín.	0.5 mm <sup>2</sup>	
Sección de embornado, máx.	10 mm <sup>2</sup>	
Rígido, mín. H05(07) V-U	0.5 mm <sup>2</sup>	
Rígido, máx. H05(07) V-U	10 mm <sup>2</sup>	
semirrígido, máx. H07V-R	10 mm <sup>2</sup>	
Flexible, mín. H05(07) V-K	0.5 mm <sup>2</sup>	
Flexible, máx. H05(07) V-K	10 mm <sup>2</sup>	
con term. tub. con aislamiento DIN 46 228/4,mín.	1.5 mm <sup>2</sup>	
con term. tub. con aislamiento DIN 46 228/4,máx	6 mm <sup>2</sup>	
con terminal tubular, DIN 46228 pt 1, mín.	1.5 mm <sup>2</sup>	
con terminal tubular según DIN 46 228/1, máx.	10 mm <sup>2</sup>	
Conductor embornable	Sección de conexión del conductor	Tipo conductor fino
		nominal 0.5 mm <sup>2</sup>
Terminal tubular	Longitud de desaislado	nominal 14 mm
	Terminal tubular recomendado	<a href="#">H0.5/18 OR</a>
Sección de conexión del conductor	Tipo conductor fino	
	nominal	1 mm <sup>2</sup>
Terminal tubular	Longitud de desaislado	nominal 15 mm
	Terminal tubular recomendado	<a href="#">H1.0/18 GE</a>
Sección de conexión del conductor	Tipo conductor fino	
	nominal	1.5 mm <sup>2</sup>
Terminal tubular	Longitud de desaislado	nominal 15 mm
	Terminal tubular recomendado	<a href="#">H1.5/18D SW</a>
Sección de conexión del conductor	Tipo conductor fino	
	nominal	1.5 mm <sup>2</sup>
Terminal tubular	Longitud de desaislado	nominal 12 mm
	Terminal tubular recomendado	<a href="#">H1.5/12</a>

### Datos técnicos

	nominal	0.75 mm <sup>2</sup>
Terminal tubular	Longitud de desaislado	nominal 14 mm
	Terminal tubular recomendado	<a href="#">H0.75/18 W</a>
Sección de conexión del conductor	Tipo	conductor fino
	nominal	2.5 mm <sup>2</sup>
Terminal tubular	Longitud de desaislado	nominal 14 mm
	Terminal tubular recomendado	<a href="#">H2.5/19D BL</a>
	Longitud de desaislado	nominal 12 mm
	Terminal tubular recomendado	<a href="#">H2.5/12</a>
Sección de conexión del conductor	Tipo	conductor fino
	nominal	4 mm <sup>2</sup>
Terminal tubular	Longitud de desaislado	nominal 12 mm
	Terminal tubular recomendado	<a href="#">H4.0/12</a>
	Longitud de desaislado	nominal 14 mm
	Terminal tubular recomendado	<a href="#">H4.0/20D GR</a>
Sección de conexión del conductor	Tipo	conductor fino
	nominal	6 mm <sup>2</sup>
Terminal tubular	Longitud de desaislado	nominal 14 mm
	Terminal tubular recomendado	<a href="#">H6.0/20 SW</a>
	Longitud de desaislado	nominal 12 mm
	Terminal tubular recomendado	<a href="#">H6.0/12</a>
Sección de conexión del conductor	Tipo	conductor fino
	nominal	10 mm <sup>2</sup>
Terminal tubular	Longitud de desaislado	nominal 12 mm
	Terminal tubular recomendado	<a href="#">H10.0/12</a>

Texto de referencia El diámetro exterior de la abrazadera de plástico no debe ser superior al paso (P). La longitud de los terminales tubulares se debe elegir en función del producto y de la tensión nominal.

### Datos nominales conformes a IEC

testado según la norma	IEC 60664-1, IEC 61984	Corriente nominal, número de polos mín. 38 A (Tu=20 °C)
Corriente nominal, número de polos máx. (Tu=20 °C)	38 A	Corriente nominal, número de polos mín. 34 A (Tu=40 °C)
Corriente nominal, número de polos máx. (Tu=40 °C)	34 A	Tensión nominal con categoría de sobretensión/grado de polución II/2
Tensión nominal con categoría de sobretensión/grado de polución III/2	1000 V	800 V
Tensión nominal con categoría de sobretensión/grado de polución II/2	6 kV	Tensión nominal con categoría de sobretensión/grado de polución III/3
Sobretensión de choque nominal con categoría de sobretensión/grado de polución III/3	8 kV	8 kV
Distancia de fuga, mín.	12.7 mm	Resistencia a corrientes de corta duración
		3 x 1s mit 420 A
		Distancia mín.
		10.4 mm

### Datos nominales según CSA

Instituto (CSA)	CSA	Núm. de certificación (CSA)	200039-1121690
Tensión nominal (Use Group B / CSA)	600 V	Tensión nominal (Use Group C / CSA)	600 V
Tensión nominal (Use group D / CSA)	600 V	Intensidad nominal (Use Group B / CSA)	33 A
Intensidad nominal (Use Group C / CSA)	33 A	Intensidad nominal (Use Group D / CSA)	5 A

## BVF 7.62HP/05/180 BCF/06R SN BK BX

**Weidmüller Interface GmbH & Co. KG**  
Klingenbergstraße 26  
D-32758 Detmold  
Germany

www.weidmueller.com

### Datos técnicos

Sección de conexión del conductor AWG, mín.	AWG 24	Sección de conexión del conductor AWG, máx.	AWG 8
Referencia para valores de homologación	Las especificaciones son valores máximos; para más información, ver certificado de homologación.		

### Datos nominales según UL 1059

Instituto (cURus)	CURUS	Núm. de certificación (cURus)	E60693
Tensión nominal (Use Group B / UL 1059)	600 V	Tensión nominal (Use Group C / UL 1059)	600 V
Tensión nominal (Use Group D / UL 1059)	600 V	Intensidad nominal (Use Group B / UL 1059)	35 A
Intensidad nominal (Use Group C / UL 1059)	35 A	Intensidad nominal (Use Group D / UL 1059)	5 A
Sección de conexión del conductor AWG, mín.	AWG 24	Sección de conexión del conductor AWG, máx.	AWG 8
Referencia para valores de homologación	Las especificaciones son valores máximos; para más información, ver certificado de homologación.		

### Embalaje

Embalaje	Caja	Longitud de VPE	351.00 mm
Anchura VPE	135.00 mm	Altura de VPE	60.00 mm

### Conductores que se pueden conectar, híbrido

Sección de embornado, conexión nominal (Alimentación)	0.5...10 mm <sup>2</sup>	Sección de embornado, conexión nominal (Señal)	0.2...1.5 mm <sup>2</sup>
Sección de conductor (Alimentación) sólido, H05(07) V-U	AWG 24...AWG 8	Sección de conductor AWG (Señal) sólido, H05(07) V-U	AWG 26...AWG 16
flexible, H05(07) V-K	0.5...10 mm <sup>2</sup>	flexible, H05(07) V-K (Señal)	0.14...1.5 mm <sup>2</sup>
con terminal tubular con aislamiento (Alimentación)	0.5...6 mm <sup>2</sup>	con terminal tubular con aislamiento, DIN 46 228/4	0.14...1.5 mm <sup>2</sup>
con terminal tubular según DIN 46 228/1	0.5...6 mm <sup>2</sup>	con terminal tubular según DIN 46 228/1 (Señal)	0.25...1.5 mm <sup>2</sup>

### Indicación importante

Conformidad con IPC	Conformidad: Los productos se diseñan, fabrican y entregan de conformidad con los estándares y normas reconocidas internacionalmente, y cumplen con las características especificadas en la hoja técnica o, según el producto, con las características decorativas de conformidad con la norma IPC-A-610 "Clase 2". Cualquier demanda sobre los productos se puede evaluar bajo solicitud.
Notas	<ul style="list-style-type: none"> <li>• Technical specifications refer to the power contacts</li> <li>• Technical data of signal contacts: 50V / 5A, stripping length 8mm</li> <li>• Additional variants on request</li> <li>• Rated current related to rated cross-section &amp; min. No. of poles.</li> <li>• Wire end ferrule with plastic collar to DIN 46228/4</li> <li>• Wire end ferrule without plastic collar to DIN 46228/1</li> <li>• Rated data refer only to the component itself. Clearance and creepage distances to other components are to be designed in accordance with the relevant application standards.</li> <li>• In accordance with IEC 61984, OMNIMATE-connectors are connectors without breaking capacity (COC). During designated use, connectors are not allowed to be engaged or disengaged when live or under load</li> <li>• Long term storage of the product with average temperature of 50 °C and maximum humidity 70%, 36 months</li> </ul>

## BVF 7.62HP/05/180 BCF/06R SN BK BX

**Weidmüller Interface GmbH & Co. KG**  
Klingenbergstraße 26  
D-32758 Detmold  
Germany

[www.weidmueller.com](http://www.weidmueller.com)

## Datos técnicos

### Clasificaciones

ETIM 8.0	EC002638	ETIM 9.0	EC002638
ETIM 10.0	EC002638	ECLASS 14.0	27-46-03-02
ECLASS 15.0	27-46-03-02		

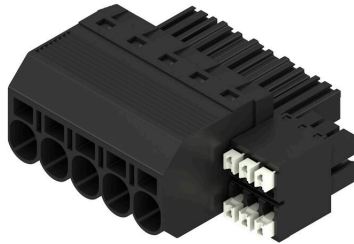
## BVF 7.62HP/05/180 BCF/06R SN BK BX

**Weidmüller Interface GmbH & Co. KG**  
 Klingenbergstraße 26  
 D-32758 Detmold  
 Germany

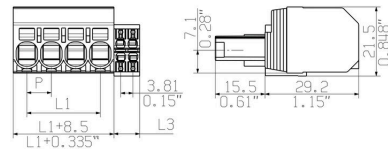
www.weidmueller.com

# Dibujos

### Imagen de producto



### Dimensional drawing



### Graph



### Graph



### Ventaja del producto



Single-handed operation Automatic latching

## BVF 7.62HP/05/180 BCF/06R SN BK BX

**Weidmüller Interface GmbH & Co. KG**  
 Klingenbergstraße 26  
 D-32758 Detmold  
 Germany

## Accesorios

www.weidmueller.com

### Elementos de codificación



La técnica de conexión enchufable para la electrónica de potencia está optimizada para la moderna técnica de accionamiento, por ejemplo arrancadores motor, convertidores de frecuencia y servovariadores. OMNIMATE Power establece normas gracias a una seguridad mejorada y a soluciones innovadoras como el soporte de apantallado enchufable, los contactos de señal integrados o el manejo con una sola mano. Las 3 series de productos le ofrecen otras ventajas adicionales:

- Escalabilidad adecuada a cada aplicación: desde la compacta conexión de 4 mm<sup>2</sup> para 29 A (IEC) o 20 A (UL) hasta la robusta conexión de 16 mm<sup>2</sup> para 76 A (IEC) o 54 A (UL)
- Aplicación ilimitada de hasta 1000V (IEC) o 600 V (UL)
- Múltiples opciones de fijación optimizadas para cada aplicación

Nuestro servicio:  
 diseñe fácilmente sus conexiones enchufables mediante el configurador de producto.

### Datos generales para pedido

Tipo	BV/SV 7.62HP KO	Versión
Código	<a href="#">1937590000</a>	Conector para placa c.i., Accesorios, Elemento de codificación, negro,
GTIN (EAN)	4032248608881	Número de polos: 1
Cantidad	50 ST	

### Chapa de apantallamiento



La técnica de conexión enchufable para la electrónica de potencia está optimizada para la moderna técnica de accionamiento, por ejemplo arrancadores motor, convertidores de frecuencia y servovariadores. OMNIMATE Power establece normas gracias a una seguridad mejorada y a soluciones innovadoras como el soporte de apantallado enchufable, los contactos de señal integrados o el manejo con una sola mano. Las 3 series de productos le ofrecen otras ventajas adicionales:

- Escalabilidad adecuada a cada aplicación: desde la compacta conexión de 4 mm<sup>2</sup> para 29 A (IEC) o 20 A (UL) hasta la robusta conexión de 16 mm<sup>2</sup> para 76 A (IEC) o 54 A (UL)
- Aplicación ilimitada de hasta 1000V (IEC) o 600 V (UL)
- Múltiples opciones de fijación optimizadas para cada aplicación

Nuestro servicio:  
 diseñe fácilmente sus conexiones enchufables mediante el configurador de producto.

### Datos generales para pedido

Tipo	BVF 7.62HP SH150 4-6 KIT	Versión
Código	<a href="#">1118480000</a>	Conector para placa c.i., Accesorios, para conexión de apantallamiento, negro, Número de polos: 0
GTIN (EAN)	4032248899449	
Cantidad	25 ST	

## BVF 7.62HP/05/180 BCF/06R SN BK BX

**Weidmüller Interface GmbH & Co. KG**  
 Klingenbergstraße 26  
 D-32758 Detmold  
 Germany

www.weidmuller.com

## Accesorios

Tipo	BVF 7.62HP SH180 4-6 KIT	Versión	
Código	<a href="#">1118470000</a>	Conector para placa c.i., Accesorios, para conexión de	
GTIN (EAN)	4032248899456	apantallamiento, negro, Número de polos: 0	
Cantidad	25 ST		
Tipo	BVF 7.62HP SH210 4-6 KIT	Versión	
Código	<a href="#">1118490000</a>	Conector para placa c.i., Accesorios, para conexión de	
GTIN (EAN)	4032248899302	apantallamiento, negro, Número de polos: 0	
Cantidad	25 ST		

## Destornillador de pala plana



Destornillador para tornillos de cabeza ranurada con cuña redonda, SD DIN 5265, ISO 2380/2, accionamiento según DIN 5264, ISO 2380/1, punta de cromo superior, mango blando SoftFinish

### Datos generales para pedido

Tipo	SDS 0.8X4.5X125	Versión	
Código	<a href="#">9009020000</a>	Destornillador, Destornillador	
GTIN (EAN)	4032248266883		
Cantidad	1 ST		

## Crimping tools



Herramientas para prensar terminales tubulares con y sin aislamiento

- El enclavamiento por trinquete de retención garantiza un prensado de calidad
- Posibilidad de desenclavar el trinquete de retención en caso de manejo erróneo

### Datos generales para pedido

Tipo	PZ 6/5	Versión	
Código	<a href="#">9011460000</a>	Herramienta para prensar, Herramienta para prensar terminales	
GTIN (EAN)	4008190165352	tubulares, 0.25mm <sup>2</sup> , 6mm <sup>2</sup> , Crimpado con perfil trapezoidal	
Cantidad	1 ST		

## BVF 7.62HP/05/180 BCF/06R SN BK BX

**Weidmüller Interface GmbH & Co. KG**  
 Klingenbergstraße 26  
 D-32758 Detmold  
 Germany

www.weidmueller.com

## Contrapiezas

### SV 7.62HP / SC 3.81 90



Combinación de conector macho de 90° con contactos de potencia y señal, con conexión PUSH IN, incl. enclavamiento mediante sujeción intermedia con autobloqueo y conexión de apantallamiento insertable (opcional) con un paso de 7,62.

Permite la conexión simultánea de potencia, señales y apantallamiento EMC (opcional). Perfecto para conectar servoaccionamientos y accionamientos asíncronos. Cumple los requerimientos de la norma IEC 61800-5-1 y admite homologación UL conforme a UL840 600 V en combinación con el conector hembra BVF 7.62HP/...BCF..R...

Sin un conector hembra, la cara enchufable garantiza una protección frente al contacto con los dedos mínima de >3 mm con 20 N de presión en el ensayo.

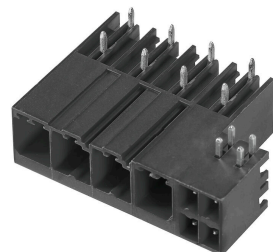
En comparación con las soluciones convencionales, la sujeción intermedia con autobloqueo reduce el espacio necesario en un ancho de paso.

Opcional bajo demanda: sin sujeción lateral, con sujeción adicional con tornillos o con sujeción por soldadura.

#### Datos generales para pedido

Tipo	SV 7.62HP/05/90G SC/06R...	Versión
Código	<a href="#">1090590000</a>	Conector para placa c.i., Conector macho, cerrado lateralmente,
GTIN (EAN)	4032248859979	Conexión por soldadura THT, 7.62 mm, Número de polos: 5, 90°,
Cantidad	36 ST	Longitud del terminal de soldadura (l): 3.5 mm, estañado, negro, Caja

### SV 7.62HP / SC 3.81 270



Combinación de conector macho de 270° con contactos de potencia y señal, incl. enclavamiento mediante sujeción intermedia con autobloqueo, con un paso de 7,62.

Permite la conexión simultánea de potencia, señales y apantallamiento EMC (opcional). Perfecto para conectar servoaccionamientos y accionamientos asíncronos. Cumple los requerimientos de la norma IEC 61800-5-1 y admite homologación UL conforme a UL840 600 V en combinación con el conector hembra BVF 7.62HP/...BCF..R...

Sin un conector hembra, la cara enchufable garantiza una protección frente al contacto con los dedos mínima de >3 mm con 20 N de presión en el ensayo.

En comparación con las soluciones convencionales, la sujeción intermedia con autobloqueo reduce el espacio necesario en un ancho de paso.

Opcional bajo demanda: sin sujeción lateral, con sujeción adicional con tornillos o con sujeción por soldadura.

#### Datos generales para pedido

Tipo	SV 7.62HP/05/270G SC/06...	Versión
Código	<a href="#">1091260000</a>	Conector para placa c.i., Conector macho, cerrado lateralmente,
GTIN (EAN)	4032248860258	Conexión por soldadura THT, 7.62 mm, Número de polos: 5, 270°,
Cantidad	36 ST	Longitud del terminal de soldadura (l): 3.5 mm, estañado, negro, Caja