

IE-PS-V05M-A-RJ45-FH

Weidmüller Interface GmbH & Co. KG  
Klingenbergstraße 26  
D-32758 Detmold  
Germany

www.weidmueller.com



Conector HDC según IEC 61076-3-106 Var.5 de metal  
incl. conector RJ45

Datos generales para pedido

Versión	Conector RJ45 sin herramienta, Cat.6A / Class EA (ISO/IEC 11801 2010)
Código	<a href="#">1077300000</a>
Tipo	IE-PS-V05M-A-RJ45-FH
GTIN (EAN)	4032248834914
Cantidad	10 Pieza

## Datos técnicos

## Homologaciones

ROHS	Conformidad
------	-------------

## Dimensiones y pesos

Peso neto	79 g
-----------	------

## Temperaturas

Temperatura de almacenamiento	Temperatura de servicio	-40 °C...70 °C
Temperatura de colocación		

## Conformidad medioambiental del producto

Estado de cumplimiento de la directiva RoHS	Conforme con exención
Exención RoHS (si procede/conocida)	6bl, 6c
REACH SVHC	Lead 7439-92-1
SCIP	4f3aae94-c2bc-4010-b63b-5b114ba6bd55

## Datos generales

Conexión 1	RJ45	Conexión 2	IDC
Color	negro	Material capotas	Fundición inyectada de aluminio
Diámetro del aislante, min.	0.85 mm	Diámetro del aislante, max.	1.6 mm
Categoría	Cat.6A / Class EA (ISO/IEC 11801 2010)	Superficie de contacto	Oro sobre níquel
Diámetro del cable, rígido	0.4...0.64 mm	Diámetro del cable, flexible	0.48...0.76 mm
Clasificación MICE M	M3	Clasificación MICE I	I3
Clasificación MICE C	C1	Clasificación MICE E	E3
Diámetro de la funda, min.	5 mm	Diámetro de la funda, max.	10 mm
Apantallamiento	Contacto de apantallamiento de 360°	Tipo de protección	IP67
Ciclos de enchufado	750	Posibilidad de nueva conexión	≥ 10 ciclos (para sección igual o superior)

## Normas generales

Conector norma	IEC 61076-3-106 Var. 5, IEC 60603-7-51	Instalaciones de cables de comunicación específicas de la aplicación	Instrucciones de instalación PROFINET
----------------	--	--	---------------------------------------

## Propiedades eléctricas

Resistencia a tensiones eléctricas, contacto/apantallado	≥ 1500 V AC/DC	Resistencia a tensiones eléctricas, contacto/contacto	≥ 1000 V AC/DC
--	----------------	---	----------------

## Clasificaciones

ETIM 6.0	EC001121	ETIM 7.0	EC001121
ETIM 8.0	EC001121	ETIM 9.0	EC001121
ETIM 10.0	EC001121	ECLASS 9.0	27-44-03-90
ECLASS 9.1	27-44-03-90	ECLASS 10.0	27-44-03-90
ECLASS 11.0	27-44-03-90	ECLASS 12.0	27-44-03-90
ECLASS 13.0	27-44-03-90	ECLASS 14.0	27-44-03-90

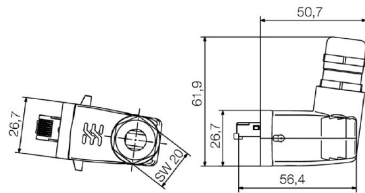
## Datos técnicos

ECLASS 15.0

27-44-03-90

## Dibujos

### Dibujo acotado



## Accesorios

### Tapas protectoras del polvo



Para la protección de sus equipos contra polvo y suciedad.

### Datos generales para pedido

Tipo	IE-PP-V05M	Versión	
Código	<a href="#">1968920000</a>	Base ,96 tapa de protección	
GTIN (EAN)	4032248692668		
Cantidad	1 ST		