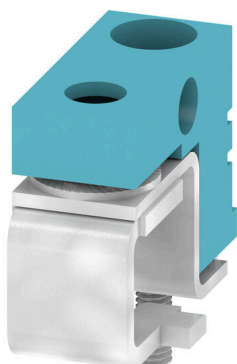


**WQV 16N-PEN BL****Weidmüller Interface GmbH & Co. KG**

Klingenbergstraße 26

D-32758 Detmold

Germany

[www.weidmueller.com](http://www.weidmueller.com)**Imagen de producto**

La distribución o multiplicación de un potencial a bornes contiguos se realiza a través de una conexión transversal. El esfuerzo adicional de cableado se puede evitar fácilmente. Incluso si los polos se rompen, la fiabilidad de contacto en los bornes sigue garantizada. Nuestro portafolio ofrece sistemas de conexión transversal enchufables y atornillables para bornes modulares.

**Datos generales para pedido**

Versión	Conexión transversal (borne), atornillado, azul, 76 A, Número de polos: 2, Paso en mm (P): 11.90, Aislado: Sí, Anchura: 9 mm
Código	<a href="#">1071360000</a>
Tipo	WQV 16N-PEN BL
GTIN (EAN)	4008190279257
Cantidad	10 Pieza

## Datos técnicos

## Homologaciones

ROHS	Conformidad
------	-------------

## Dimensiones y pesos

Profundidad	22.3 mm	Profundidad (pulgadas)	0.878 inch
Altura	22.3 mm	Altura (pulgadas)	0.878 inch
Anchura	9 mm	Anchura (pulgadas)	0.3543 inch
Peso neto	8.1 g		

## Temperaturas

Temperatura de almacenamiento	-25 °C...55 °C	Temperatura ambiente	-50 °C...55 °C
Temperatura permanente de trabajo, min.	-50 °C	Temperatura permanente de trabajo, max.	100 °C

## Conformidad medioambiental del producto

Estado de cumplimiento de la directiva RoHS	Conforme sin exención
REACH SVHC	Sin SVHC por encima del 0,1 % en peso

## Datos del material

Material básico	PA 66	Color	azul
Grado inflamabilidad según UL 94	V-2		

## Datos nominales

Tensión nominal	400 V	Corriente nominal	76 A
-----------------	-------	-------------------	------

## Dimensiones

Paso en mm (P)	11.90 mm
----------------	----------

## Generalidades

Número de polos	2	Indicación de montaje	Montaje directo
-----------------	---	-----------------------	-----------------

## Otros datos técnicos

Tipo de fijación	atornillado	Indicación de montaje	Montaje directo
Versión a prueba de explosivos	No		

## Valores característicos del sistema

Versión	para bornes
---------	-------------

## Clasificaciones

ETIM 8.0	EC000489	ETIM 9.0	EC000489
ETIM 10.0	EC000489	ECLASS 14.0	27-25-03-03
ECLASS 15.0	27-25-03-03		

## Accesorios

### Herramienta para cortar conexiones transversales



- Para conexiones transversales de Weidmüller de la serie Z
- Para conexiones transversales WQV 2,5 hasta WQV 35
- Para ventanas de conexiones transversales de los bornes WTR 2,5 y WSI 6

### Datos generales para pedido

Tipo	WAW 1 NEUTRAL	Versión	
Código	<a href="#">9004500000</a>	Miscellaneous tools	
GTIN (EAN)	4008190053925		
Cantidad	1 ST		