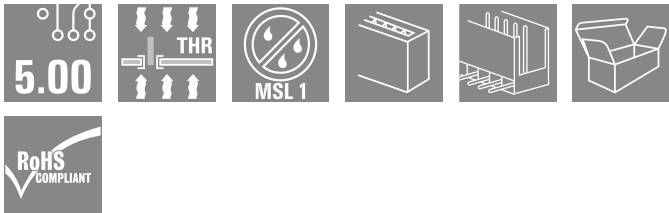
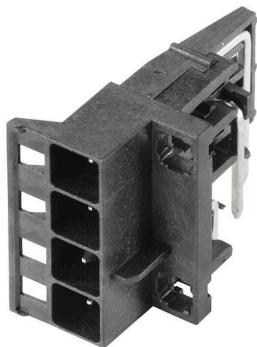


SHL-SMT 5.00/04GL 5.9BX

Weidmüller Interface GmbH & Co. KG
 Klingenbergstraße 26
 D-32758 Detmold
 Germany
 www.weidmueller.com

Imagen de producto



Conectores macho con longitud de terminal de soldadura optimizada para aplicación de soldadura por onda. Los conectores macho ofrecen espacio para rotulación y se pueden codificar.

Datos generales para pedido

| | |
|---|--|
| Versión | Conector para placa c.i., Elemento de conexión a la izquierda, Conector macho, abierto lateralmente, Conexión por soldadura THT/THR, 5.00 mm, Número de polos: 4, 90°, Longitud del terminal de soldadura (l): 5.9 mm, estañado, negro, Caja |
| Código | 1069770000 |
| Tipo | SHL-SMT 5.00/04GL 5.9BX |
| GTIN (EAN) | 4032248825097 |
| Cantidad | 108 Pieza |
| Valores característicos del IEC: 400 V producto | UL: 300 V / 9 A / AWG 26 - AWG 12 |
| Embalaje | Caja |

SHL-SMT 5.00/04GL 5.9BX

Weidmüller Interface GmbH & Co. KG

Klingenbergstraße 26

D-32758 Detmold

Germany

www.weidmueller.com

Datos técnicos

Homologaciones

Homologaciones



ROHS Conformidad

UL File Number Search [Sitio web UL](#)

Núm. de certificación (cURus) E60693

Dimensiones y pesos

| | | | |
|--------------------------|------------|------------------------|-------------|
| Profundidad | 27.8 mm | Profundidad (pulgadas) | 1.0945 inch |
| Altura | 14.4 mm | Altura (pulgadas) | 0.5669 inch |
| Altura construcción baja | 16.3 mm | Anchura | 20.6 mm |
| Anchura (pulgadas) | 0.811 inch | Longitud | 0 mm |
| Peso neto | 3.98 g | | |

Conformidad medioambiental del producto

Estado de cumplimiento de la directiva RoHS Conforme sin exención

REACH SVHC Sin SVHC por encima del 0,1 % en peso

Parámetros del sistema

| | | | |
|--------------------------|--------------------------------|----------------------|----------------------|
| Familia del producto | OMNIMATE Housing - Serie CH20M | Tipo de conexión | Conexión de tarjetas |
| Paso en mm (P) | 5.00 mm | Paso en pulgadas (P) | 0.197 " |
| Número de polos | 4 | L1 en mm | 15.00 mm |
| L1 en pulgadas | 0.591 " | Número de series | 1 |
| Número de filas de polos | 1 | Tipo de protección | IP20 |
| Resistencia de paso | ≤5 mΩ | Codificable | Sí |

Datos del material

| | | | |
|---|----------------|-------------------------------------|-------------------|
| Materiales aislantes | LCP | Color | negro |
| Carta de colores (similar) | RAL 9011 | Grupo de materiales aislantes | Illa |
| Índice de resistencia al encaminamiento eléctrico (CTI) | 175 ≤ CTI <400 | Moisture Level (MSL) | 1 |
| Grado inflamabilidad según UL 94 | V-0 | Material de contacto | aleación de cobre |
| Superficie de contacto | estañado | Temperatura de almacenamiento, min. | -40 °C |
| Temperatura de almacenamiento, max. | 70 °C | Temperatura de servicio, min. | -40 °C |
| Temperatura de servicio, max. | 120 °C | Gama de temperatura, montaje, min. | -30 °C |
| Gama de temperatura, montaje, max. | 120 °C | | |

Datos nominales conformes a IEC

| | | | |
|---|------------------------|---|-------|
| testado según la norma | IEC 60664-1, IEC 61984 | Corriente nominal, número de polos máx. (Tu=20 °C) | 10 A |
| Corriente nominal, número de polos máx. (Tu=40 °C) | 9 A | Tensión nominal con categoría de sobretensión/grado de polución II/2 | 400 V |
| Tensión nominal con categoría de sobretensión/grado de polución III/2 | 320 V | Tensión nominal con categoría de sobretensión/grado de polución III/3 | 250 V |
| Tensión nominal con categoría de sobretensión/grado de polución II/2 | 4 kV | Tensión nominal con categoría de sobretensión/grado de polución III/2 | 4 kV |

SHL-SMT 5.00/04GL 5.9BX

Weidmüller Interface GmbH & Co. KG
 Klingenbergstraße 26
 D-32758 Detmold
 Germany

www.weidmueller.com

Datos técnicos

Sobretensión de choque nominal con categoría de sobretensión/grado de polución III/3 4 kV

Datos nominales según CSA

| | | | |
|---|--|---|-----------------|
| Instituto (CSA) | CSA | Núm. de certificación (CSA) | 200039-70153051 |
| Tensión nominal (Use Group B / CSA) | 300 V | Tensión nominal (Use Group C / CSA) | 50 V |
| Tensión nominal (Use group D / CSA) | 300 V | Intensidad nominal (Use Group B / CSA) | 9 A |
| Intensidad nominal (Use Group C / CSA) | 9 A | Intensidad nominal (Use Group D / CSA) | 9 A |
| Sección de conexión del conductor AWG, mín. | AWG 26 | Sección de conexión del conductor AWG, máx. | AWG 12 |
| Referencia para valores de homologación | Las especificaciones son valores máximos; para más información, ver certificado de homologación. | | |

Datos nominales según UL 1059

| | | | |
|---|--|---|--------|
| Instituto (cURus) | CURUS | Núm. de certificación (cURus) | E60693 |
| Tensión nominal (Use Group B / UL 1059) | 300 V | Tensión nominal (Use Group C / UL 1059) | 50 V |
| Tensión nominal (Use Group D / UL 1059) | 300 V | Intensidad nominal (Use Group B / UL 1059) | 9 A |
| Intensidad nominal (Use Group C / UL 1059) | 9 A | Intensidad nominal (Use Group D / UL 1059) | 9 A |
| Sección de conexión del conductor AWG, mín. | AWG 26 | Sección de conexión del conductor AWG, máx. | AWG 12 |
| Referencia para valores de homologación | Las especificaciones son valores máximos; para más información, ver certificado de homologación. | | |

Datos del material

| | | | |
|----------------------------------|------|---|----------------|
| Grado inflamabilidad según UL 94 | V-0 | Materiales aislantes | LCP |
| Grupo de materiales aislantes | IIIa | Índice de resistencia al encaminamiento eléctrico (CTI) | 175 ≤ CTI <400 |

Datos generales

| | | | |
|----------------------------|----------|----------------------|------|
| Color | negro | Tipo de protección | IP20 |
| Carta de colores (similar) | RAL 9011 | Capacidad de sellado | No |

Indicación importante

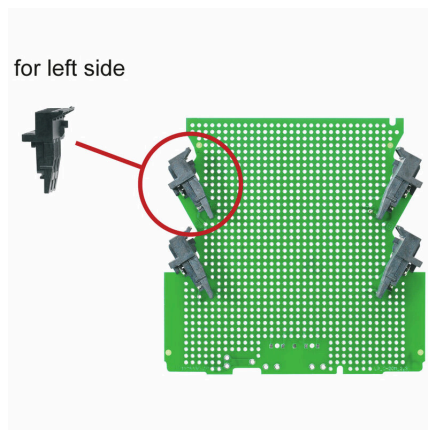
Conformidad con IPC Conformidad: Los productos se diseñan, fabrican y entregan de conformidad con los estándares y normas reconocidas internacionalmente, y cumplen con las características especificadas en la hoja técnica o, según el producto, con las características decorativas de conformidad con la norma IPC-A-610 "Clase 2". Cualquier demanda sobre los productos se puede evaluar bajo solicitud.

Clasificaciones

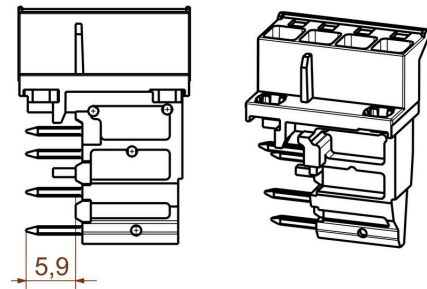
| | | | |
|-------------|-------------|-------------|-------------|
| ETIM 8.0 | EC002637 | ETIM 9.0 | EC002637 |
| ETIM 10.0 | EC002637 | ECLASS 14.0 | 27-46-02-01 |
| ECLASS 15.0 | 27-46-02-01 | | |

Dibujos

Ejemplo de uso



Dibujo acotado



SHL-SMT 5.00/04GL 5.9BX

Weidmüller Interface GmbH & Co. KG

Klingenbergstraße 26

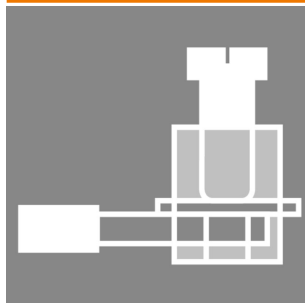
D-32758 Detmold

Germany

www.weidmueller.com

Contrapiezas

Conectores hembra - Conexión brida-tornillo



El marco perfecto para la funcionalidad y la innovación: la tecnología de conexión para la carcasa modular CH20M te ofrece numerosas ventajas que pueden hacer tus proyectos más eficientes. Con nuestros bornes y conectores para PCB, te beneficias de una tecnología de conexión flexible y fiable.

Gracias a procesos de producción automatizados como la soldadura THT y THR, así como el empaquetado en bobina, podemos garantizar una alta calidad y precisión. Esto permite una integración rápida y sencilla en tus sistemas.

Además, te ofrecemos una amplia gama de colores, así como diversas opciones de codificación e impresión para personalizar tus carcasas. Así te aseguras de que tus productos no solo sean funcionales, sino también atractivos a nivel visual.

Datos generales para pedido

| | | |
|------------|----------------------------|---|
| Tipo | BHZ 5.00/04/90LH GGY/GGY | Versión |
| Código | 1372520000 | Conector para placa c.i., enchufe hembra, 5.00 mm, Número de polos: |
| GTIN (EAN) | 4050118174229 | 4, 90°, Conexión brida-tornillo, BHZ 5.00/04/90LH SN GGY/GGY BX |
| Cantidad | 78 ST | cod. 02, Caja |
| Tipo | BHZ 5.00/04/90LH GGY/BL | Versión |
| Código | 1372580000 | Conector para placa c.i., enchufe hembra, 5.00 mm, Número de polos: |
| GTIN (EAN) | 4050118174625 | 4, 90°, Conexión brida-tornillo, BHZ 5.00/04/90LH SN GGY/BL BX |
| Cantidad | 78 ST | cod. 02, Caja |
| Tipo | BHZ 5.00/04/90LH BK/OR | Versión |
| Código | 1063280000 | Conector para placa c.i., enchufe hembra, 5.00 mm, Número de polos: |
| GTIN (EAN) | 4032248814947 | 4, 90°, Conexión brida-tornillo, cod. 02, Caja |
| Cantidad | 78 ST | |
| Tipo | BHZ 5.00/04/90LH BK/GGY | Versión |
| Código | 1421750000 | Conector para placa c.i., enchufe hembra, 5.00 mm, Número de polos: |
| GTIN (EAN) | 4050118225518 | 4, 90°, Conexión brida-tornillo, BHZ 5.00/04/90LH SN BK/GGY BX |
| Cantidad | 78 ST | cod. 02, Caja |
| Tipo | BHZ 5.00/04/90LH BK/BL | Versión |
| Código | 1069380000 | Conector para placa c.i., enchufe hembra, 5.00 mm, Número de polos: |
| GTIN (EAN) | 4032248825028 | 4, 90°, Conexión brida-tornillo, cod. 02, Caja |
| Cantidad | 78 ST | |
| Tipo | BHZ 5.00/04/90LH BK/BK | Versión |
| Código | 1069350000 | Conector para placa c.i., enchufe hembra, 5.00 mm, Número de polos: |
| GTIN (EAN) | 4032248825011 | 4, 90°, Conexión brida-tornillo, cod. 02, Caja |
| Cantidad | 78 ST | |

SHL-SMT 5.00/04GL 5.9BX

Weidmüller Interface GmbH & Co. KG

Klingenbergstraße 26

D-32758 Detmold

Germany

www.weidmueller.com

Contrapiezas

Conectores hembra - Conexión por muelle PUSH IN



El marco perfecto para la funcionalidad y la innovación: la tecnología de conexión para la carcasa modular CH20M te ofrece numerosas ventajas que pueden hacer tus proyectos más eficientes. Con nuestros bornes y conectores para PCB, te beneficias de una tecnología de conexión flexible y fiable.

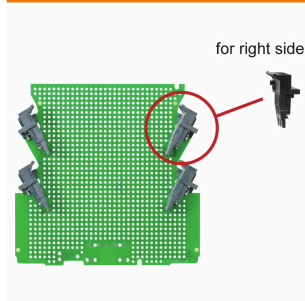
Gracias a procesos de producción automatizados como la soldadura THT y THR, así como el empaquetado en bobina, podemos garantizar una alta calidad y precisión. Esto permite una integración rápida y sencilla en tus sistemas.

Además, te ofrecemos una amplia gama de colores, así como diversas opciones de codificación e impresión para personalizar tus carcasas. Así te aseguras de que tus productos no solo sean funcionales, sino también atractivos a nivel visual.

Datos generales para pedido

| | | |
|------------|----------------------------|---|
| Tipo | BHF 5.00/04/180LH BK/RD | Versión |
| Código | 2555620000 | Conector para placa c.i., enchufe hembra, 5.00 mm, Número de polos: |
| GTIN (EAN) | 4050118565683 | 4, 180°, PUSH IN con actuador, Caja |
| Cantidad | 78 ST | |
| Tipo | BHF 5.00/04/180LH BK/OR | Versión |
| Código | 1989190000 | Conector para placa c.i., enchufe hembra, 5.00 mm, Número de polos: |
| GTIN (EAN) | 4050118373820 | 4, 180°, PUSH IN con actuador, Caja |
| Cantidad | 78 ST | |
| Tipo | BHF 5.00/04/180LH BK/BL | Versión |
| Código | 1989090000 | Conector para placa c.i., enchufe hembra, 5.00 mm, Número de polos: |
| GTIN (EAN) | 4050118533453 | 4, 180°, PUSH IN con actuador, Caja |
| Cantidad | 78 ST | |
| Tipo | BHF 5.00/04/180LH BK/BK | Versión |
| Código | 1497500000 | Conector para placa c.i., enchufe hembra, 5.00 mm, Número de polos: |
| GTIN (EAN) | 4050118306828 | 4, 180°, PUSH IN con actuador, Caja |
| Cantidad | 78 ST | |

SHL-SMT 5.00/04GR - Lado de conexión derecho



Conectores macho con longitud de terminal de soldadura optimizada para aplicación de soldadura por onda. Los conectores macho ofrecen espacio para rotulación y se pueden codificar.

Datos generales para pedido

| | | |
|------------|----------------------------|---|
| Tipo | SHL-SMT 5.00/04GR 5.9BX | Versión |
| Código | 1069710000 | Conector para placa c.i., Elemento de conexión a la derecha, Conector |
| GTIN (EAN) | 4032248825073 | macho, abierto lateralmente, Conexión por soldadura THT/THR, 5.00 |
| Cantidad | 108 ST | mm, Número de polos: 4, 90°, Longitud del terminal de soldadura (l): |
| | | 5.9 mm, estañado, negro, Caja |