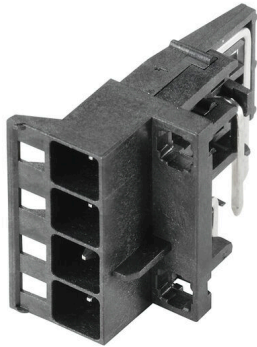


## SHL-SMT 5.00/04GL 4.2RL

**Weidmüller Interface GmbH & Co. KG**  
 Klingenbergstraße 26  
 D-32758 Detmold  
 Germany

www.weidmueller.com

### Imagen de producto



Conectores macho con longitud de terminal de soldadura optimizada para aplicación de soldadura por onda. Los conectores macho ofrecen espacio para rotulación y se pueden codificar.

### Datos generales para pedido

|   |  |
|---|--|
| Versión   | Conector para placa c.i., Elemento de conexión a la izquierda, Conector macho, abierto lateralmente, Conexión por soldadura THT/THR, 5.00 mm, Número de polos: 4, 90°, Longitud del terminal de soldadura (l): 4.2 mm, estañado, negro, Tape |
| Código  | <a href="#">1069670000</a>   |
| Tipo  | SHL-SMT 5.00/04GL 4.2RL  |
| GTIN (EAN)                                      | 4032248825172  |
| Cantidad  | 130 Pieza  |
| Valores característicos del IEC: 400 V producto | UL: 300 V / 9 A / AWG 26 - AWG 12  |
| Embalaje  | Tape   |

Fecha de creación 12.06.2026 12:14:21 MEZ

## SHL-SMT 5.00/04GL 4.2RL

**Weidmüller Interface GmbH & Co. KG**  
Klingenbergstraße 26  
D-32758 Detmold  
Germany

www.weidmueller.com

## Datos técnicos

### Homologaciones

|                               |                              |
|-------------------------------|------------------------------|
| Homologaciones                | CSA; CURUS                   |
| ROHS                          | Conformidad                  |
| UL File Number Search         | <a href="#">Sitio web UL</a> |
| Núm. de certificación (cURus) | E60693                       |

### Dimensiones y pesos

|                          |             |                        |             |
|--------------------------|-------------|------------------------|-------------|
| Profundidad              | 27.8 mm     | Profundidad (pulgadas) | 1.0945 inch |
| Altura                   | 14.4 mm     | Altura (pulgadas)      | 0.5669 inch |
| Altura construcción baja | 16.3 mm     | Anchura                | 30.6 mm     |
| Anchura (pulgadas)       | 1.2047 inch | Longitud               | 0 mm        |
| Peso neto                | 6.55 g      |                        |             |

### Conformidad medioambiental del producto

|   |                                       |
|---|---------------------------------------|
| Estado de cumplimiento de la directiva RoHS | Conforme sin exención                 |
| REACH SVHC                                  | Sin SVHC por encima del 0,1 % en peso |

### Parámetros del sistema

|                          |                                |                      |                      |
|--------------------------|--------------------------------|----------------------|----------------------|
| Familia del producto     | OMNIMATE Housing - Serie CH20M | Tipo de conexión     | Conexión de tarjetas |
| Paso en mm (P)           | 5.00 mm                        | Paso en pulgadas (P) | 0.197 "              |
| Número de polos          | 4                              | L1 en mm             | 15.00 mm             |
| L1 en pulgadas           | 0.591 "                        | Número de series     | 1                    |
| Número de filas de polos | 1                              | Tipo de protección   | IP20                 |
| Resistencia de paso      | ≤5 mΩ                          | Codificable          | Sí                   |

### Datos del material

|   |                |                                     |                   |
|---|----------------|-------------------------------------|-------------------|
| Materiales aislantes                                    | LCP            | Color                               | negro             |
| Carta de colores (similar)                              | RAL 9011       | Grupo de materiales aislantes       | Illa              |
| Índice de resistencia al encaminamiento eléctrico (CTI) | 175 ≤ CTI <400 | Moisture Level (MSL)                | 1                 |
| Grado inflamabilidad según UL 94                        | V-0            | Material de contacto                | aleación de cobre |
| Superficie de contacto                                  | estañado       | Temperatura de almacenamiento, min. | -40 °C            |
| Temperatura de almacenamiento, max.                     | 70 °C          | Temperatura de servicio, min.       | -40 °C            |
| Temperatura de servicio, max.                           | 120 °C         | Gama de temperatura, montaje, min.  | -30 °C            |
| Gama de temperatura, montaje, max.                      | 120 °C         |                                     |                   |

### Datos nominales conformes a IEC

|  |                        |   |       |
|--|------------------------|---|-------|
| testado según la norma   | IEC 60664-1, IEC 61984 | Corriente nominal, número de polos máx. (Tu=20 °C)                    | 10 A  |
| Corriente nominal, número de polos máx. (Tu=40 °C)                                   | 9 A                    | Tensión nominal con categoría de sobretensión/grado de polución II/2  | 400 V |
| Tensión nominal con categoría de sobretensión/grado de polución III/2                | 320 V                  | Tensión nominal con categoría de sobretensión/grado de polución III/3 | 250 V |
| Tensión nominal con categoría de sobretensión/grado de polución II/2                 | 4 kV                   | Tensión nominal con categoría de sobretensión/grado de polución III/2 | 4 kV  |
| Sobretensión de choque nominal con categoría de sobretensión/grado de polución III/3 | 4 kV                   |   |       |

## SHL-SMT 5.00/04GL 4.2RL

**Weidmüller Interface GmbH & Co. KG**  
 Klingenbergstraße 26  
 D-32758 Detmold  
 Germany

www.weidmueller.com

## Datos técnicos

### Datos nominales según CSA

|   |  |   |                 |
|---|--|---|-----------------|
| Instituto (CSA)                             | CSA  | Núm. de certificación (CSA)                 | 200039-70153051 |
| Tensión nominal (Use Group B / CSA)         | 300 V  | Tensión nominal (Use Group C / CSA)         | 50 V            |
| Tensión nominal (Use group D / CSA)         | 300 V  | Intensidad nominal (Use Group B / CSA)      | 9 A             |
| Intensidad nominal (Use Group C / CSA)      | 9 A  | Intensidad nominal (Use Group D / CSA)      | 9 A             |
| Sección de conexión del conductor AWG, mín. | AWG 26   | Sección de conexión del conductor AWG, máx. | AWG 12          |
| Referencia para valores de homologación     | Las especificaciones son valores máximos; para más información, ver certificado de homologación. |   |                 |

### Datos nominales según UL 1059

|   |  |   |        |
|---|--|---|--------|
| Instituto (cURus)                           | CURUS  | Núm. de certificación (cURus)               | E60693 |
| Tensión nominal (Use Group B / UL 1059)     | 300 V  | Tensión nominal (Use Group C / UL 1059)     | 50 V   |
| Tensión nominal (Use Group D / UL 1059)     | 300 V  | Intensidad nominal (Use Group B / UL 1059)  | 9 A    |
| Intensidad nominal (Use Group C / UL 1059)  | 9 A  | Intensidad nominal (Use Group D / UL 1059)  | 9 A    |
| Sección de conexión del conductor AWG, mín. | AWG 26   | Sección de conexión del conductor AWG, máx. | AWG 12 |
| Referencia para valores de homologación     | Las especificaciones son valores máximos; para más información, ver certificado de homologación. |   |        |

### Datos del material

|                                  |      |   |                |
|----------------------------------|------|---|----------------|
| Grado inflamabilidad según UL 94 | V-0  | Materiales aislantes                                    | LCP            |
| Grupo de materiales aislantes    | Illa | Índice de resistencia al encaminamiento eléctrico (CTI) | 175 ≤ CTI <400 |

### Datos generales

|                            |          |                      |      |
|----------------------------|----------|----------------------|------|
| Color                      | negro    | Tipo de protección   | IP20 |
| Carta de colores (similar) | RAL 9011 | Capacidad de sellado | No   |

### Indicación importante

|                     |  |
|---------------------|--|
| Conformidad con IPC | Conformidad: Los productos se diseñan, fabrican y entregan de conformidad con los estándares y normas reconocidas internacionalmente, y cumplen con las características especificadas en la hoja técnica o, según el producto, con las características decorativas de conformidad con la norma IPC-A-610 "Clase 2". Cualquier demanda sobre los productos se puede evaluar bajo solicitud. |
|---------------------|--|

### Clasificaciones

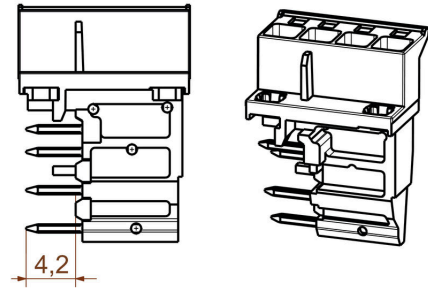
|             |             |             |             |
|-------------|-------------|-------------|-------------|
| ETIM 8.0    | EC002637    | ETIM 9.0    | EC002637    |
| ETIM 10.0   | EC002637    | ECLASS 14.0 | 27-46-02-01 |
| ECLASS 15.0 | 27-46-02-01 |             |             |

**Dibujos**

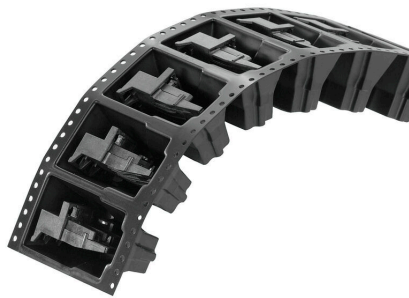
**Ejemplo de uso**



**Dibujo acotado**



**Ejemplo de uso**



delivery

**Ejemplo de uso**



delivery

## SHL-SMT 5.00/04GL 4.2RL

**Weidmüller Interface GmbH & Co. KG**  
 Klingenbergstraße 26  
 D-32758 Detmold  
 Germany

## Contrapiezas

www.weidmueller.com

### No impreso

#### Datos generales para pedido

|            |                            |   |
|------------|----------------------------|---|
| Tipo       | BHZ 5.00/04/90LH BK/OR     | Versión   |
| Código     | <a href="#">1063280000</a> | Conector para placa c.i., enchufe hembra, 5.00 mm, Número de polos: |
| GTIN (EAN) | 4032248814947              | 4, 90°, Conexión brida-tornillo, cod. 02, Caja                      |
| Cantidad   | 78 ST                      |   |
| Tipo       | BHZ 5.00/04/90LH BK/BL     | Versión   |
| Código     | <a href="#">1069380000</a> | Conector para placa c.i., enchufe hembra, 5.00 mm, Número de polos: |
| GTIN (EAN) | 4032248825028              | 4, 90°, Conexión brida-tornillo, cod. 02, Caja                      |
| Cantidad   | 78 ST                      |   |
| Tipo       | BHZ 5.00/04/90LH BK/BK     | Versión   |
| Código     | <a href="#">1069350000</a> | Conector para placa c.i., enchufe hembra, 5.00 mm, Número de polos: |
| GTIN (EAN) | 4032248825011              | 4, 90°, Conexión brida-tornillo, cod. 02, Caja                      |
| Cantidad   | 78 ST                      |   |

### Not Printed



Para nuestra serie CH20M, ofrecemos un servicio de primera clase con clavijas hembra precodificadas e impresas. Esta solución no solo ahorra tiempo durante la instalación de la carcasa electrónica gracias al preetiquetado, sino que también ofrece protección frente a montajes incorrectos mediante la precodificación, todo ello en plena consonancia con el principio Poka-Yoke.

#### Datos generales para pedido

|            |                            |   |
|------------|----------------------------|---|
| Tipo       | BHF 5.00/04/180LH BK/RD    | Versión   |
| Código     | <a href="#">2555620000</a> | Conector para placa c.i., enchufe hembra, 5.00 mm, Número de polos: |
| GTIN (EAN) | 4050118565683              | 4, 180°, PUSH IN con actuador, Caja                                 |
| Cantidad   | 78 ST                      |   |
| Tipo       | BHF 5.00/04/180LH BK/OR    | Versión   |
| Código     | <a href="#">1989190000</a> | Conector para placa c.i., enchufe hembra, 5.00 mm, Número de polos: |
| GTIN (EAN) | 4050118373820              | 4, 180°, PUSH IN con actuador, Caja                                 |
| Cantidad   | 78 ST                      |   |
| Tipo       | BHF 5.00/04/180LH BK/BL    | Versión   |
| Código     | <a href="#">1989090000</a> | Conector para placa c.i., enchufe hembra, 5.00 mm, Número de polos: |
| GTIN (EAN) | 4050118533453              | 4, 180°, PUSH IN con actuador, Caja                                 |
| Cantidad   | 78 ST                      |   |

## SHL-SMT 5.00/04GL 4.2RL

**Weidmüller Interface GmbH & Co. KG**  
Klingenbergstraße 26  
D-32758 Detmold  
Germany

[www.weidmueller.com](http://www.weidmueller.com)

## Contrapiezas

|            |                            |   |
|------------|----------------------------|---|
| Tipo       | BHF 5.00/04/180LH BK/BK    | Versión   |
| Código     | <a href="#">1497500000</a> | Conector para placa c.i., enchufe hembra, 5.00 mm, Número de polos: |
| GTIN (EAN) | 4050118306828              | 4, 180°, PUSH IN con actuador, Caja                                 |
| Cantidad   | 78 ST                      |   |