

**IE-CD-V14MRJ/VAPM24V-FJ**

**Weidmüller Interface GmbH & Co. KG**  
Klingenbergstraße 26  
D-32758 Detmold  
Germany

[www.weidmueller.com](http://www.weidmueller.com)



Toma de conexión doble / acoplamiento, versión FreeCon  
para conector PushPull Var.14 según IEC 61076-3-117  
con RJ45 y PushPull Power

**Datos generales para pedido**

Versión	Toma de enchufe, FreeCon, módulo RJ45, Alimentación, IP65
Código	<a href="#">1068830000</a>
Tipo	IE-CD-V14MRJ/VAPM24V-FJ
GTIN (EAN)	4032248824014
Cantidad	1 Pieza

## Datos técnicos

## Homologaciones

Homologaciones



ROHS	Conformidad
UL File Number Search	<a href="#">Sitio web UL</a>
N.º de certificado (cULus)	E316369

## Dimensiones y pesos

Profundidad	100 mm	Profundidad (pulgadas)	3.937 inch
Altura	52 mm	Altura (pulgadas)	2.0472 inch
Anchura	80 mm	Anchura (pulgadas)	3.1496 inch
Peso neto	597.72 g		

## Temperaturas

Temperatura de almacenamiento	Temperatura de servicio	-40 °C...70 °C
Temperatura de colocación		

## Conformidad medioambiental del producto

Estado de cumplimiento de la directiva RoHS	Conforme con exención
Exención RoHS (si procede/conocida)	6c
REACH SVHC	Lead 7439-92-1
SCIP	67cf1078-beca-4687-860b-dc475a6ec24a

## Datos generales

Grado inflamabilidad según UL 94	V-0	Color	plata
Material capotas	Perfil de aluminio, Tapa: zinc fundido en matriz, pintado	Peso	471 g
Tipo de montaje	Montaje del tornillo	Tipo de protección	IP65
Modo de conexión	PROFINET		

## Normas generales

Conector norma	IEC 61076-3-117 Var. 14, IEC 60603-7-5	Norma UL para accesorios de comunicación	UL 1863
Instalaciones de cables de comunicación específicas de la aplicación	Instrucciones de instalación PROFINET	Tipos de protección IP	IEC 60529
N.º de certificado (cULus)	E316369		

## Datos técnicos del módulo RJ45

Sección de conexión del conductor, flexible, máx. (AWG)	AWG 22	Sección de conexión del conductor, flexible, mín. (AWG)	AWG 26
Modo de conexión	PROFINET	Categoría (módulo RJ45)	Cat.5 (ISO/IEC 11801)
Ciclos de conexión (módulo RJ45)	750	Resistencia del aislamiento (módulo RJ45)	> 500 MΩ
Apantallado (módulo RJ45)	contacto de apantallamiento 360°	Conexión 2 (módulo RJ45)	RJ45

## IE-CD-V14MRJ/VAPM24V-FJ

Weidmüller Interface GmbH &amp; Co. KG

Klingenbergstraße 26

D-32758 Detmold

Germany

www.weidmueller.com

## Datos técnicos

Material de base de la caja (módulo RJ45)	Fundición inyectada de zinc	Diámetro de la funda, máx. (módulo RJ45)	10 mm
Resistencia de contacto (módulo RJ45)	$\leq 20 \text{ m}\Omega$	Potencia de conexión (módulo RJ45)	$\leq 30 \text{ N}$
Carga de intensidad admisible (módulo RJ45)	1 A	Rigidez dieléctrica, contacto - apantallado (módulo RJ45)	$\leq 1500 \text{ V DC}$
Rigidez dieléctrica, contacto - contacto (módulo RJ45)	$\leq 1000 \text{ V DC}$	Color (módulo RJ45)	plata
Conexión 1 (módulo RJ45)	IDC	Superficie del contacto (módulo RJ45)	Oro sobre níquel
Diámetro del aislamiento, mín. (módulo RJ45)	5 mm		

## Datos técnicos de los conectores de alimentación

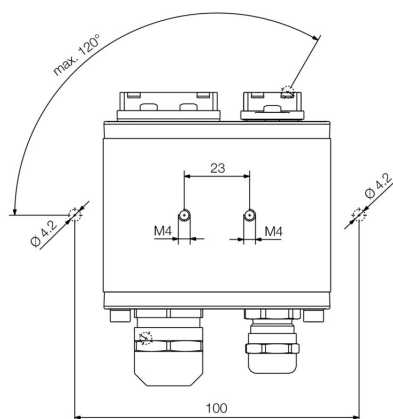
Sección de conexión del conductor, semirrígido, conexión nominal, mín. (conector de alimentación)	0.75 mm <sup>2</sup>	Sección de conexión del conductor, flexible, máx. (conector de alimentación)	2.5 mm <sup>2</sup>
Color (conector de alimentación)	gris plata	Capacidad de corriente a 50 °C (conector de alimentación)	16 A
Sección de la conexión AWG, mín. (conector de alimentación)	18.00	Material de contacto (conector de alimentación)	aleación de cobre
Sección de conexión del conductor, flexible, mín. (conector de alimentación)	0.75 mm <sup>2</sup>	Sección de conexión del conductor, semirrígido, conexión nominal, máx. (conector de alimentación)	2.5 mm <sup>2</sup>
Grado de polución (conector de alimentación)	2	Tipo de enclavamiento (conector de alimentación)	Push Pull
Sección de la conexión AWG, máx. (conector de alimentación)	13.00	Material básico de capotas (conector de alimentación)	Fundición inyectada de zinc, niquelado
Material junta de cable (conector de alimentación)	TPE	Conexión 2 (conector de alimentación)	Conex. directa
Ciclos de enchufado (conector de alimentación)	$\leq 100$	Superficie de contacto (conector de alimentación)	Oro sobre níquel
Material de junta (conector de alimentación)	NBR	Material del soporte del contacto (conector de alimentación)	PA
Diámetro del aislamiento, mín. (conector 6 mm de alimentación)		Diámetro de la funda, máx. (conector de alimentación)	12 mm
Tensión nominal (conector de alimentación)	24 V		

## Clasificaciones

ETIM 8.0	EC002597	ETIM 9.0	EC002597
ETIM 10.0	EC002597	ECLASS 14.0	27-44-03-18
ECLASS 15.0	27-44-03-18		

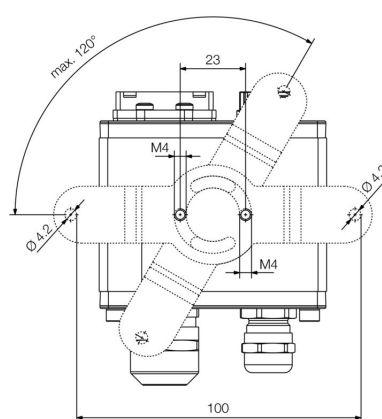
## Dibujos

### Dibujo acotado



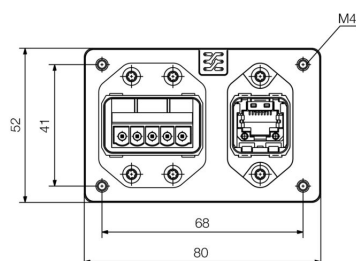
Bottom view

### Dibujo acotado



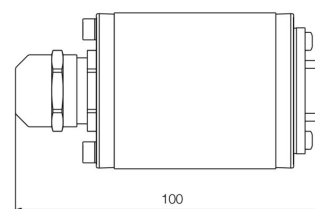
Bottom view with mounting foot

### Dibujo acotado



Front view

### Dibujo acotado



Side view

### Esquema de conexiones

RJ45	RJ45	Power	Power
1 ——— 1	1 ——— 1		
2 ——— 2	2 ——— 2	2 ——— 2	
3 ——— 3	3 ——— 3	3 ——— 3	
6 ——— 6	4 ——— 4		
	5 ——— 5		

## IE-CD-V14MRJ/VAPM24V-FJ

Weidmüller Interface GmbH &amp; Co. KG

Klingenbergstraße 26

D-32758 Detmold

Germany

www.weidmueller.com

## Accesorios

## Pie de montaje para FreeCon



Con las herramientas para Ethernet industrial es igualmente aplicable es lema de Weidmüller: todo en un solo lugar.

Estas son sus ventajas:

- Herramientas
- Comprobadores
- Pasacables
- Conexiones del armario de distribución
- Señalizadores
- Protección contra el polvo
- Fuentes de alimentación
- Protector de sobretensión

## Datos generales para pedido

Tipo	IE-CD-MA	Versión
Código	<a href="#">1099580000</a>	Pie de montaje, FreeCon, IP65
GTIN (EAN)	4032248874040	
Cantidad	10 ST	

## Tapas protectoras del polvo



Para la protección de sus equipos contra polvo y suciedad.

## Datos generales para pedido

Tipo	IE-BP-VAPP	Versión
Código	<a href="#">1068930000</a>	Base ,96 tapa de protección
GTIN (EAN)	4032248823093	
Cantidad	10 ST	
Tipo	IE-BP-V14P	Versión
Código	<a href="#">1058310000</a>	Base ,96 tapa de protección
GTIN (EAN)	4032248799404	
Cantidad	10 ST	

## IE-CD-V14MRJ/VAPM24V-FJ

**Weidmüller Interface GmbH & Co. KG**  
 Klingenbergstraße 26  
 D-32758 Detmold  
 Germany

www.weidmueller.com

## Accesorios

## Sets



Conectores PushPull Power según especificación PROFINET

## Datos generales para pedido

Tipo	IE-PS-VAPM-5P-2.5	Versión
Código	<a href="#">2465440000</a>	Conector de potencia, Conector macho, PROFINET, Juego de conectores
GTIN (EAN)	4050118522136	
Cantidad	1 ST	

## Sets - RJ45



Conector PushPull según IEC 61076-3-117 Var.14 (PROFINET) de metal incl. conector RJ45

## Datos generales para pedido

Tipo	IE-PS-V14M-RJ45-FH-P	Versión
Código	<a href="#">1012170000</a>	Conector macho RJ45 sin herramientas, Variante 14 metal, Cat.5
GTIN (EAN)	4032248719815	(ISO/IEC 11801)
Cantidad	10 ST	

## PVC



Cables IE preparados para PROFINET, con conectores macho PushPull según las especificaciones PROFINET

## Datos generales para pedido

Tipo	IE-CSPS5VS0010VAPVAP-X	Versión
Código	<a href="#">1350120010</a>	Cable de sistema, PushPull Power, PushPull Power, PVC, 1 m
GTIN (EAN)	4050118165296	
Cantidad	1 ST	

## IE-CD-V14MRJ/VAPM24V-FJ

**Weidmüller Interface GmbH & Co. KG**  
Klingenbergstraße 26  
D-32758 Detmold  
Germany

[www.weidmueller.com](http://www.weidmueller.com)

## Accesorios

## Cable de cadena de arrastre Cat.5 PUR - RJ45 V14 IP67



Cables IE confeccionados, PROFINET, cat.5, PUR, verdes, aptos para cadena de arrastre, conectores PushPull según IEC 61076-3-117 Var.14

## Datos generales para pedido

Tipo	IE-C5DD4UG0010A2EA2E-X	Versión
Código	<a href="#">1119730010</a>	Cable de cadena de arrastre, PROFINET, RJ45 IP67 PushPull V14
GTIN (EAN)	4032248985463	metal, RJ45 IP67 PushPull V14 metal, Cat. 5 (ISO/IEC 11801) / Cat.
Cantidad	1 ST	5e (TIA T568-B), PUR, 1 m