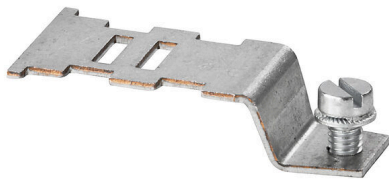


## WZAD 70/95

**Weidmüller Interface GmbH & Co. KG**  
Klingenbergstraße 26  
D-32758 Detmold  
Germany

www.weidmueller.com

### Imagen de producto



La conexión adicional permite una toma de tensión independiente. Esto se puede utilizar, por ejemplo, para la fuente de alimentación de emergencia antes del interruptor principal o simplemente como una conexión adicional dentro de la aplicación.

### Datos generales para pedido

Versión	Conexión adicional (borne), Número de conexiones: 1
Código	<a href="#">1066000000</a>
Tipo	WZAD 70/95
GTIN (EAN)	4008190017064
Cantidad	10 Pieza

## Datos técnicos

### Homologaciones

ROHS Conformidad

### Dimensiones y pesos

Profundidad	10 mm	Profundidad (pulgadas)	0.3937 inch
Altura	39.61 mm	Altura (pulgadas)	1.5594 inch
Anchura	19.7 mm	Anchura (pulgadas)	0.7756 inch
Peso neto	6.05 g		

### Temperaturas

Temperatura de almacenamiento	-25 °C...55 °C	Temperatura ambiente	-5 °C...40 °C
-------------------------------	----------------	----------------------	---------------

### Conformidad medioambiental del producto

Estado de cumplimiento de la directiva RoHS	Conforme sin exención
REACH SVHC	Sin SVHC por encima del 0,1 % en peso

### Conductor embornable (conexión nominal)

Número de conexiones	1	Sección de embornado, máx.	6 mm <sup>2</sup>
Sección de embornado, mín.	0.5 mm <sup>2</sup>		

### Datos del material

Material básico	cobre estañado	Color	gris plata
-----------------	----------------	-------	------------

### Datos nominales

Tensión nominal	800 V	Tensión nominal DC	800 V
Corriente nominal	32 A		

### Dimensiones

Paso en mm (P)	20.00 mm
----------------	----------

### Generalidades

Indicación de montaje	Paso, Montaje directo
-----------------------	-----------------------

### Otros datos técnicos

Tipo de fijación	enclavado	Indicación de montaje	Paso, Montaje directo
Versión a prueba de explosivos	No		

### Valores característicos del sistema

Versión	Conexión adicional	Número de pisos	1
Número de puntos de embornado por piso	1		

## Datos técnicos

### Clasificaciones

ETIM 8.0	EC002848	ETIM 9.0	EC002848
ETIM 10.0	EC002848	ECLASS 14.0	27-25-03-08
ECLASS 15.0	27-25-03-08		