

WQL 3 WFF70

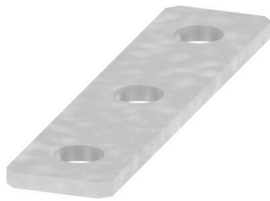
Weidmüller Interface GmbH & Co. KG

Klingenbergstraße 26

D-32758 Detmold

Germany

www.weidmueller.com



La distribución o multiplicación de un potencial a bornes contiguos se realiza a través de una conexión transversal. El esfuerzo adicional de cableado se puede evitar fácilmente. Incluso si los polos se rompen, la fiabilidad de contacto en los bornes sigue garantizada. Nuestro portafolio ofrece sistemas de conexión transversal enchufables y atornillables para bornes modulares.

Datos generales para pedido

Versión	Bornes de tornillo, Conexión transversal, Número de polos: 3
Código	1065500000
Tipo	WQL 3 WFF70
GTIN (EAN)	4008190174811
Cantidad	5 Pieza

Datos técnicos

Homologaciones

ROHS Conformidad

Dimensiones y pesos

Profundidad	3 mm	Profundidad (pulgadas)	0.1181 inch
Altura	89 mm	Altura (pulgadas)	3.5039 inch
Anchura	20 mm	Anchura (pulgadas)	0.7874 inch
Peso neto	41.61 g		

Temperaturas

Temperatura de almacenamiento	-25 °C...55 °C	Temperatura ambiente	-5 °C...40 °C
-------------------------------	----------------	----------------------	---------------

Conformidad medioambiental del producto

Estado de cumplimiento de la directiva RoHS	Conforme sin exención
REACH SVHC	Sin SVHC por encima del 0,1 % en peso

Datos del material

Material básico	Cobre-Zinc	Color	gris
-----------------	------------	-------	------

Datos nominales

Corriente nominal	192 A
-------------------	-------

Dimensiones

Paso en mm (P)	32.00 mm
----------------	----------

Generalidades

Número de polos	3	Indicación de montaje	Montaje directo
-----------------	---	-----------------------	-----------------

Otros datos técnicos

Tipo de fijación	atornillado	Indicación de montaje	Montaje directo
Versión a prueba de explosivos	No		

Clasificaciones

ETIM 8.0	EC000489	ETIM 9.0	EC000489
ETIM 10.0	EC000489	ECLASS 14.0	27-25-03-03
ECLASS 15.0	27-25-03-03		