

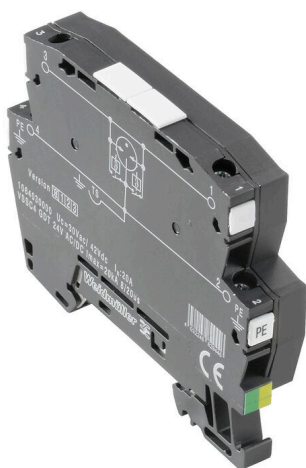
VSSC4 GDT 110VAC/DC20KA**Weidmüller Interface GmbH & Co. KG**

Klingenbergstraße 26

D-32758 Detmold

Germany

www.weidmueller.com



Similar a la ilustración



Protección contra sobretensiones con componentes individuales

Con descargadores de gas en diseño de borne

En el diseño de borne se utilizan descargadores de gas/chisperos (GDT). Están permitidos para una corriente continua máxima, que se imprime sobre los componentes.

Cualquier tensión superior al valor especificado se descarga de forma segura en aprox. 10-100 µs. Los descargadores de gas se utilizan para potencias nominales más altas. Cualquier tensión superior a la especificada se descarga de forma segura en aprox. 10-100 µs. Los descargadores de gas se utilizan para potencias nominales más altas.

Datos generales para pedido

| | |
|------------|--|
| Versión | Surge protection for instrumentation and control, Surge protection for measurement and control |
| Código | 1064050000 |
| Tipo | VSSC4 GDT 110VAC/DC20KA |
| GTIN (EAN) | 4032248829460 |
| Cantidad | 5 Pieza |

VSSC4 GDT 110VAC/DC20KA

Weidmüller Interface GmbH & Co. KG

Klingenbergstraße 26

D-32758 Detmold

Germany

www.weidmueller.com

Datos técnicos

Homologaciones

Homologaciones



ROHS

Conformidad

Dimensiones y pesos

| | | | |
|-------------|---------|------------------------|-------------|
| Profundidad | 58.5 mm | Profundidad (pulgadas) | 2.3031 inch |
| Altura | 76 mm | Altura (pulgadas) | 2.9921 inch |
| Anchura | 12.4 mm | Anchura (pulgadas) | 0.4882 inch |
| Peso neto | 37.6 g | | |

Temperaturas

| | | | |
|-------------------------------|----------------|-------------------------|----------------|
| Temperatura de almacenamiento | -40 °C...80 °C | Temperatura de servicio | -40 °C...70 °C |
| Humedad | 5...96 % | | |

Probabilidad de avería

| | | | |
|-------------------------------|-------|------|---------|
| SIL según IEC 61508 | 3 | MTTF | 11416 a |
| SFF | 100 % | λges | 10 |
| PFH en 1*10 ⁻⁹ 1/h | 0 | | |

Conformidad medioambiental del producto

Estado de cumplimiento de la directiva RoHS Conforme sin exención

RoHS

REACH SVHC Sin SVHC por encima del 0,1 % en peso

Coordenadas del aislamiento según EN 50178

| | | | |
|---------------------------|-----|-------------------|---|
| Categoría de sobretensión | III | Grado de polución | 2 |
|---------------------------|-----|-------------------|---|

Datos nominales IEC / EN

| | | | |
|---|------------------|--|------------------|
| Número de polos | 1 | Tensión nominal (AC) | 110 V |
| Tensión nominal (DC) | 156 V | Corriente nominal IN | 20 A |
| Tipo de tensión | AC/DC | Resistencia de paso | <0.1 Ω |
| Capacidad | 4,65 pF | Normas | IEC 61643-21 |
| Corriente de prueba limp (10/350 μs) | 2,5 kA | Corriente de descarga, máx. (8/20 μs) | 20 kA |
| Clase de requisitos según IEC 61643-21 | C2, C3, D1 | Tensión continua máxima, Uc (AC) | 138 V |
| Tensión continua máxima, Uc (DC) | 195 V | Resistencia a la corriente de choque D1 | 2,5 kA 10/350 μs |
| Resistencia a la corriente de choque C3 | 100 A 10/1000 μs | Capacidad de retroceso del impulso | ≤ 20 ms |
| Corriente de prueba de iluminación, limp 2,5 kA (10/350 μs) Hilo-PE | | Modo de caída de sobrecarga | Modus 2 |
| Corriente de carga nominal IL | 20 A | Corriente de fuga In (8/20 μs) conductor-5 kA PE | |
| Corriente de descarga Imáx. (8/20 μs) conductor PE | 20 kA | Resistencia a la corriente de choque C2 | 5 kA 8/20 μs |

VSSC4 GDT 110VAC/DC20KA

Weidmüller Interface GmbH & Co. KG

Klingenbergstraße 26

D-32758 Detmold

Germany

www.weidmueller.com

Datos técnicos

Datos generales

| | | | |
|-------------------------------------|--------------------------------|-------------------|---------------------------------|
| Indicación óptica de funcionamiento | No | Segmento | Medición - Control - Regulación |
| Versión | Protector de sobretensión, IMC | Diseño | Borne |
| Grado inflamabilidad según UL 94 | V-0 | Color | negro |
| Tipo de protección | IP20 | Carril de montaje | TS 35 |
| Función de separación | No | | |

Protección de datos CSA

| | | | |
|-------------------------------|-------|----------------------------|------|
| Grupo de gas D | IIA | Grupos de gas A, B | IIC |
| Corriente de entrada, máx. II | 20 A | Grupo de gas C | IIB |
| Inductancia interna máx. LI | 0 µH | Capacidad interna, máx. CI | 0 nF |
| Tensión de entrada, máx. Ui | 195 V | | |

Información adicional sobre homologaciones

| | |
|------------------|--|
| Certificado GOST | GOST-Zertifikat - PDF/7950_n1-n4.pdf (application/pdf) |
|------------------|--|

Datos de conexión

| | | | |
|---|---------------------|---|-------------------------|
| Longitud de desaislado | 10 mm | Tipo de conexión | Conexión brida-tornillo |
| Par de apriete, min. | 0.5 Nm | Par de apriete, max. | 0.8 Nm |
| Sección de embornado, mín. | 0.5 mm ² | Sección de embornado, máx. | 4 mm ² |
| Sección de conexión del conductor, rígido, min. | 0.5 mm ² | Sección de conexión del conductor, rígido, max. | 6 mm ² |
| Sección de conexión del conductor, flexible, term. tub. (DIN 46228-1), min. | 0.5 mm ² | Sección de conexión del conductor, flexible, term. tub. (DIN 46228-1), max. | 4 mm ² |
| Sección del conductor, semirrígido, mín. | 0.5 mm ² | Sección del conductor, semirrígido, máx. | 4 mm ² |

Datos eléctricos

| | |
|-----------------|-------|
| Tipo de tensión | AC/DC |
|-----------------|-------|

Datos generales

| | | | |
|-----------------|-------|--------------------|------|
| Número de polos | 1 | Tipo de protección | IP20 |
| Color | negro | | |

Homologaciones IECEx/ATEX/cUL

| | |
|-----------------|---|
| Certificado cUL | cUL Certificate - pdf/ VSSC.PDF (application/pdf) |
|-----------------|---|

Indicación importante

| | |
|-------------------------|---|
| Información de producto | Modo 2: estado en el que la parte del SPD que limita la tensión se cortocircuitó debido a una impedancia muy baja dentro del SPD. La línea es inoperable, pero el equipo de medición sigue protegido mediante un cortocircuito. |
|-------------------------|---|

Clasificaciones

| | | | |
|-----------|----------|-------------|-------------|
| ETIM 8.0 | EC000943 | ETIM 9.0 | EC000943 |
| ETIM 10.0 | EC000943 | ECLASS 14.0 | 27-17-15-01 |

VSSC4 GDT 110VAC/DC20KA

Weidmüller Interface GmbH & Co. KG
 Klingenbergstraße 26
 D-32758 Detmold
 Germany

www.weidmueller.com

Datos técnicos

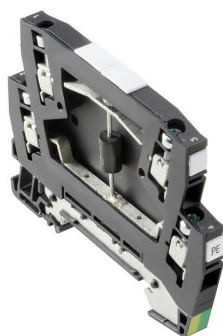
ECLASS 15.0

27-17-15-01

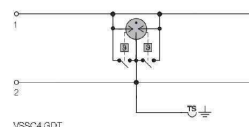
Bases de licitación

| Especificación larga | Borne de paso de 12,4 mm de anchura y descargador de sobretensión lleno de gas entre la conexión de la línea de señal y el potencial de carril, pie de contacto TS 35. En este caso, se puede proteger una señal de máx. 32 A. Con el montaje del borne se establece un contacto conductor de electricidad entre el carril (tierra) y el potencial de referencia (puesta a tierra) de la conexión de protección en el borne. Identificación óptica del borne según el tipo de conexión de protección y el nivel de tensión. Borne con posibilidades de rotulación. | Especificación corta | Borne de paso con descargador de sobretensión lleno de gas entre la conexión de la línea de señal y el potencial de carril, pie de contacto TS 35. Versión: 110 V AC |
|----------------------|--|----------------------|--|
|----------------------|--|----------------------|--|

Dibujos



Similar a la ilustración



Circuit diagram



VSSC4 GDT 110VAC/DC20KA

Weidmüller Interface GmbH & Co. KG

Klingenbergstraße 26

D-32758 Detmold

Germany

www.weidmueller.com

Accesorios

Accesorios (tapas finales)

Tapas protectoras para la gama VSSC en celeste y en negro



Datos generales para pedido

| | | | |
|------------|----------------------------|------------------|--|
| Tipo | AP VSSC4 | Versión | |
| Código | 1063120000 | VSSC, Tapa final | |
| GTIN (EAN) | 4032248947560 | | |
| Cantidad | 50 ST | | |

Sin imprimir



El señalizador Dekafix (DEK) es un señalizador universal para todos los tipos de conectores y grupos electrónicos. El sistema está especialmente indicado para series de números cortas y ofrece una gran variedad de señalizadores ya impresos.

Tiras para instalación rápida en un solo paso. La impresión es perfectamente legible, de alto contraste y está disponible en varios anchos.

- Amplia gama de señalizadores listos para usar
- Tiras para instalación rápida
- Los señalizadores son aptos para todo tipo de conectores Weidmüller
- Disponible como MultiCard sin imprimir o con impresión estándar

Impresión especial: Envíe un archivo del software de señalización M-Print PRO o M-Print PRO Online (sin instalación) con sus especificaciones de señalización.

Datos generales para pedido

| | | | |
|------------|----------------------------|--|--|
| Tipo | DEK 5/5 MC NE WS | Versión | |
| Código | 1609801044 | Dekafix, Terminal marker, 5 x 5 mm, Paso en mm (P): 5.00 | |
| GTIN (EAN) | 4008190397111 | Weidmueller, blanco | |
| Cantidad | 1000 ST | | |