

**VSSC4 GDT55VUC 20KA EX****Weidmüller Interface GmbH & Co. KG**

Klingenbergstraße 26

D-32758 Detmold

Germany

www.weidmueller.com



Protección contra sobretensiones con componentes individuales

Con descargadores de gas en diseño de borne

En el diseño de borne se utilizan descargadores de gas/chisperos (GDT). Están permitidos para una corriente continua máxima, que se imprime sobre los componentes.

Cualquier tensión superior al valor especificado se descarga de forma segura en aprox. 10-100 µs. Los descargadores de gas se utilizan para potencias nominales más altas. Cualquier tensión superior a la especificada se descarga de forma segura en aprox. 10-100 µs. Los descargadores de gas se utilizan para potencias nominales más altas.

**Datos generales para pedido**

Versión	Surge protection for instrumentation and control, Surge protection for measurement and control
Código	<a href="#">1064040000</a>
Tipo	VSSC4 GDT55VUC 20KA EX
GTIN (EAN)	4032248829453
Cantidad	5 Pieza

## VSSC4 GDT55VUC 20KA EX

Weidmüller Interface GmbH &amp; Co. KG

Klingenbergstraße 26

D-32758 Detmold

Germany

www.weidmueller.com

## Datos técnicos

## Homologaciones

Homologaciones



ROHS

Conformidad

## Dimensiones y pesos

Profundidad	58.5 mm	Profundidad (pulgadas)	2.3031 inch
Altura	76 mm	Altura (pulgadas)	2.9921 inch
Anchura	12.4 mm	Anchura (pulgadas)	0.4882 inch
Peso neto	11.2 g		

## Temperaturas

Temperatura de almacenamiento	-40 °C...80 °C	Temperatura ambiente	-40 °C...70 °C
Temperatura de servicio	-40 °C...70 °C	Humedad	5...96 %

## Probabilidad de avería

SIL según IEC 61508	3	MTTF	11416 a
SFF	100 %	λges	10
PFH en 1*10 <sup>-9</sup> 1/h	0		

## Conformidad medioambiental del producto

Estado de cumplimiento de la directiva RoHS Conforme sin exención

RoHS

REACH SVHC Sin SVHC por encima del 0,1 % en peso

## Protección Ex - Datos

ATEX - identificación de polvo	II 1 D Ex ia IIC T135 °C ... T85 °C Da	ATEX - identificación de gas	II 1 G Ex ia IIC T4... T6 Ga
IECEx - identificación de polvo	II 1 D Ex ia IIC T135 °C ... T85 °C Da	IECEx - identificación de gas	II 1 G Ex ia IIC T4... T6 Ga
Potencia de entrada máx. PI	0.75 W	Capacidad interna, máx. CI	0 nF
Inductancia interna máx. LI	0 µH	Clase de temperatura T4/135 °C (-40°C ... +120 °C) li	300 mA
Clase de temperatura T5/100° C (-40° C ... +85 °C) li	300 mA	Clase de temperatura T6/85 °C (-40 °C ... +70 °C) li	300 mA

## Coordenadas del aislamiento según EN 50178

Categoría de sobretensión	III	Grado de polución	2
---------------------------	-----	-------------------	---

## Datos nominales IEC / EN

Número de polos	1	Tensión nominal (AC)	55 V
Corriente nominal IN	300 mA	Resistencia de paso	<0.1 Ω
Capacidad	4,65 pF	Corriente de prueba limp (10/350 µs)	2,5 kA
Corriente de descarga, máx. (8/20 µs)	20 kA	Resistencia tensión con FG contra tierra	≥ 500 V
Resistencia a la corriente de choque D1	2,5 kA 10/350 µs	Resistencia a la corriente de choque C3	100 A 10/1000 µs
Capacidad de retroceso del impulso	≤ 20 ms	Modo de caída de sobrecarga	Modus 2

## VSSC4 GDT55VUC 20KA EX

Weidmüller Interface GmbH &amp; Co. KG

Klingenbergstraße 26

D-32758 Detmold

Germany

www.weidmueller.com

## Datos técnicos

Corriente de carga nominal IL	300 mA	Corriente de descarga Imáx. (8/20µs) conductor PE	20 kA
Resistencia a la corriente de choque C2	5 kA 8/20 µs		

## Datos generales

Indicación óptica de funcionamiento	No	Segmento	Medición - Control - Regulación
Versión	Protector de sobretensión, IMC	Color	Celeste
Tipo de protección	IP20	Carril de montaje	TS 35
Función de separación	No		

## Protección de datos CSA

Grupo de gas D	IIA	Grupos de gas A, B	IIC
Corriente de entrada, máx. II	300 mA	Grupo de gas C	IIB
Inductancia interna máx. LI	0 µH	Capacidad interna, máx. CI	0 nF

## Información adicional sobre homologaciones

Certificado GOST	GOST-Zertifikat - PDF/7950_n1-n4.pdf (application/pdf)
------------------	--

## Datos de conexión

Longitud de desaislado	10 mm	Tipo de conexión	Conexión brida-tornillo
Par de apriete, mín.	0.5 Nm	Par de apriete, max.	0.8 Nm
Sección de embornado, mín.	0.5 mm²	Sección de embornado, máx.	4 mm²
Sección de conexión del conductor, rígido, mín.	0.5 mm²	Sección de conexión del conductor, rígido, max.	6 mm²
Sección de conexión del conductor, flexible, term. tub. (DIN 46228-1), mín.	0.5 mm²	Sección de conexión del conductor, flexible, term. tub. (DIN 46228-1), max.	4 mm²
Sección del conductor, semirrígido, mín.	0.5 mm²	Sección del conductor, semirrígido, máx.	4 mm²

## Datos generales

Número de polos	1	Tipo de protección	IP20
Color	Celeste		

## Homologaciones IECEx/ATEX/cUL

ATEX - identificación de polvo	II 1 D Ex ia IIC T135 °C ... T85 °C Da	ATEX - identificación de gas	II 1 G Ex ia IIC T4... T6 Ga
Certificado ATEX	ATEX Certificate	Certificado IECEx	11ATEX0023X
IECEx - identificación de polvo	II 1 D Ex ia IIC T135 °C ... T85 °C Da	IECEx - identificación de gas	II 1 G Ex ia IIC T4... T6 Ga
Certificado cUL	cUL Certificate - pdf/ VSSC.PDF (application/pdf)		

## Indicación importante

Información de producto	Modo 2: estado en el que la parte del SPD que limita la tensión se cortocircuitó debido a una impedancia muy baja dentro del SPD. La línea es inoperable, pero el equipo de medición sigue protegido mediante un cortocircuito.
-------------------------	---

**VSSC4 GDT55VUC 20KA EX****Weidmüller Interface GmbH & Co. KG**

Klingenbergstraße 26

D-32758 Detmold

Germany

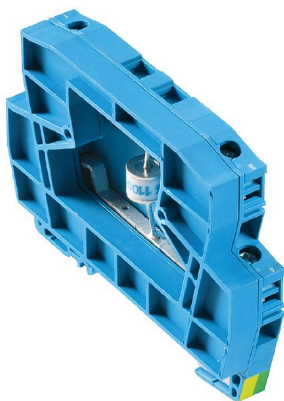
[www.weidmueller.com](http://www.weidmueller.com)**Datos técnicos****Clasificaciones**

ETIM 8.0	EC000943	ETIM 9.0	EC000943
ETIM 10.0	EC000943	ECLASS 14.0	27-17-15-02
ECLASS 15.0	27-17-15-02		

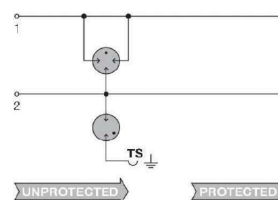
**Bases de licitación**

Especificación larga	Borne de paso de 12,4 mm de anchura y descargador de sobretensión lleno de gas entre la conexión de la línea de señal y el potencial de carril, pie de contacto TS 35. En este caso, se puede proteger una señal de máx. 0,3 A. Con el montaje del borne se establece un contacto conductor de electricidad entre el carril (tierra) y el potencial de referencia (puesta a tierra) de la conexión de protección en el borne. Identificación óptica del borne según el tipo de conexión de protección y el nivel de tensión. Borne con posibilidades de rotulación. Indicada para aplicaciones ATEX. Probado según los tipos de protección contra ignición en zonas explosivas: Ex ia IIC / Ex iaD.	Especificación corta	Borne de paso con descargador de sobretensión lleno de gas entre la conexión de la línea de señal y el potencial de carril, pie de contacto TS 35. Versión : 55 VUC Indicado para aplicaciones ATEX
----------------------	---	----------------------	---

**Dibujos**



Similar a la ilustración



Circuit diagram



## VSSC4 GDT55VUC 20KA EX

Weidmüller Interface GmbH &amp; Co. KG

Klingenbergstraße 26

D-32758 Detmold

Germany

www.weidmueller.com

## Accesorios

## Accesorios (tapas finales)

Tapas protectoras para la gama VSSC en celeste y en negro



## Datos generales para pedido

Tipo	AP VSSC4 LB	Versión
Código	<a href="#">1067240000</a>	VSSC, Tapa final
GTIN (EAN)	4032248999873	
Cantidad	50 ST	

## Sin imprimir



El señalizador Dekafix (DEK) es un señalizador universal para todos los tipos de conectores y grupos electrónicos. El sistema está especialmente indicado para series de números cortas y ofrece una gran variedad de señalizadores ya impresos.

Tiras para instalación rápida en un solo paso. La impresión es perfectamente legible, de alto contraste y está disponible en varios anchos.

- Amplia gama de señalizadores listos para usar
- Tiras para instalación rápida
- Los señalizadores son aptos para todo tipo de conectores Weidmüller
- Disponible como MultiCard sin imprimir o con impresión estándar

Impresión especial: Envíe un archivo del software de señalización M-Print PRO o M-Print PRO Online (sin instalación) con sus especificaciones de señalización.

## Datos generales para pedido

Tipo	DEK 5/5 MC NE WS	Versión
Código	<a href="#">1609801044</a>	Dekafix, Terminal marker, 5 x 5 mm, Paso en mm (P): 5.00
GTIN (EAN)	4008190397111	Weidmueller, blanco
Cantidad	1000 ST	