

VSSC4 MOV 24VAC/DC

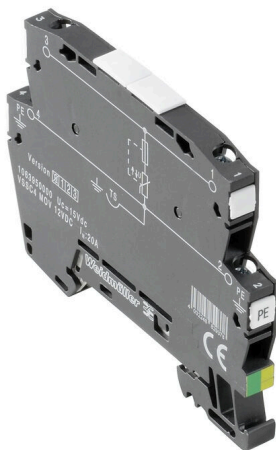
Weidmüller Interface GmbH & Co. KG

Klingenbergstraße 26

D-32758 Detmold

Germany

www.weidmueller.com



Protector de sobretensión con componentes individuales

- con diodo supresor

Los diodos supresores trabajan de una manera muy parecida a la de los diodos Zener. Al sobrepasar una tensión de ruptura establecida por el fabricante, el diodo se volverá conductor dentro del rango 10-100 ps. Los diodos supresores, frente a los diodos Zener, tienen una carga de intensidad admisible elevada y un tiempo de respuesta menor.

Datos generales para pedido

Versión	Surge protection for instrumentation and control, Surge protection for measurement and control
Código	1063960000
Tipo	VSSC4 MOV 24VAC/DC
GTIN (EAN)	4032248829385
Cantidad	10 Pieza

VSSC4 MOV 24VAC/DC

Weidmüller Interface GmbH & Co. KG

Klingenbergstraße 26

D-32758 Detmold

Germany

www.weidmueller.com

Datos técnicos

Homologaciones

Homologaciones



ROHS Conformidad

UL File Number Search [Sitio web UL](#)

Núm. de certificación (UL) E311081

Dimensiones y pesos

Profundidad	58.5 mm	Profundidad (pulgadas)	2.3031 inch
Altura	76 mm	Altura (pulgadas)	2.9921 inch
Anchura	6.2 mm	Anchura (pulgadas)	0.2441 inch
Peso neto	27.8 g		

Temperaturas

Temperatura de almacenamiento	-40 °C...80 °C	Temperatura de servicio	-40 °C...70 °C
Humedad	5...96 %		

Probabilidad de avería

SIL según IEC 61508	3	MTTF	4391 a
SFF	100 %	λges	26
PFH en 1*10 ⁻⁹ 1/h	0		

Conformidad medioambiental del producto

Estado de cumplimiento de la directiva RoHS	Conforme sin exención
REACH SVHC	Sin SVHC por encima del 0,1 % en peso

Datos nominales UL

Núm. de certificación (UL)	E311081	Certificado UL	UL Zertifikat - PDF/ E311081VOL1SEC3.pdf (application/pdf)
----------------------------	---------	----------------	--

Coordenadas del aislamiento según EN 50178

Categoría de sobretensión	III	Grado de polución	2
---------------------------	-----	-------------------	---

Datos nominales IEC / EN

Número de polos	1	Tensión nominal (AC)	24 V
Tensión nominal (DC)	34 V	Corriente nominal IN	20 A
Tipo de tensión	AC/DC	Resistencia de paso	<0.1 Ω
Capacidad	4,8 nF	Normas	IEC 61643-21
Corriente de descarga, máx. (8/20 μs)	1 kA	Clase de requisitos según IEC 61643-21	C1
Tensión continua máxima, Uc (AC)	30 V	Tensión continua máxima, Uc (DC)	42 V
Resistencia a la corriente de choque C1	0,25 kA 8/20 μs 0,5 kV 1,2/50 μs	Modo de caída de sobrecarga	Modo 1
Corriente de carga nominal IL	20 A	Corriente de fuga In (8/20μs) conductor-0.5 kA PE	

VSSC4 MOV 24VAC/DC

Weidmüller Interface GmbH & Co. KG

Klingenbergstraße 26

D-32758 Detmold

Germany

www.weidmueller.com

Datos técnicos

Corriente de descarga Imáx. (8/20µs) conductor PE 1 kA

Resistencia a la corriente de choque C2 1 kA 8/20 µs

Datos generales

Indicación óptica de funcionamiento	No	Segmento	Medición - Control - Regulación
Versión	Protector de sobretensión, IMC	Diseño	Borne
Grado inflamabilidad según UL 94	V-0	Color	negro
Tipo de protección	IP20	Carril de montaje	TS 35
Función de separación	No		

Protección de datos CSA

Grupo de gas D	IIA	Grupos de gas A, B	IIC
Corriente de entrada, máx. II	500 mA	Grupo de gas C	IIB
Inductancia interna máx. LI	0 µH	Capacidad interna, máx. CI	5 nF
Tensión de entrada, máx. Ui	42 V		

Información adicional sobre homologaciones

Certificado GOST	GOST-Zertifikat - PDF/7950_n1-n4.pdf (application/pdf)
------------------	--

Datos de conexión

Longitud de desaislado	10 mm	Tipo de conexión	Conexión brida-tornillo
Par de apriete, min.	0.5 Nm	Par de apriete, max.	0.8 Nm
Sección de embornado, mín.	0.5 mm ²	Sección de embornado, máx.	4 mm ²
Sección de conexión del conductor, rígido, min.	0.5 mm ²	Sección de conexión del conductor, rígido, max.	6 mm ²
Sección de conexión del conductor, flexible, term. tub. (DIN 46228-1), min.	0.5 mm ²	Sección de conexión del conductor, flexible, term. tub. (DIN 46228-1), max.	4 mm ²
Sección del conductor, semirrígido, mín.	0.5 mm ²	Sección del conductor, semirrígido, máx.	4 mm ²

Datos eléctricos

Tipo de tensión	AC/DC
-----------------	-------

Datos generales

Número de polos	1	Tipo de protección	IP20
Color	negro		

Homologaciones IECEx/ATEX/cUL

Certificado cUL	cUL Certificate - pdf/ VSSC.PDF (application/pdf)
-----------------	---

Indicación importante

Información de producto	Modo 1: estado en el que la parte del SPD que limita la tensión se desconectó. La función de limitación de tensión ya no está disponible, pero el cable sigue funcionando.
-------------------------	--

VSSC4 MOV 24VAC/DC**Weidmüller Interface GmbH & Co. KG**

Klingenbergstraße 26

D-32758 Detmold

Germany

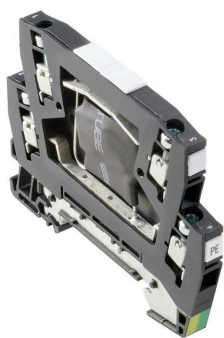
www.weidmueller.com**Datos técnicos****Clasificaciones**

ETIM 8.0	EC000943	ETIM 9.0	EC000943
ETIM 10.0	EC000943	ECLASS 14.0	27-17-15-01
ECLASS 15.0	27-17-15-01		

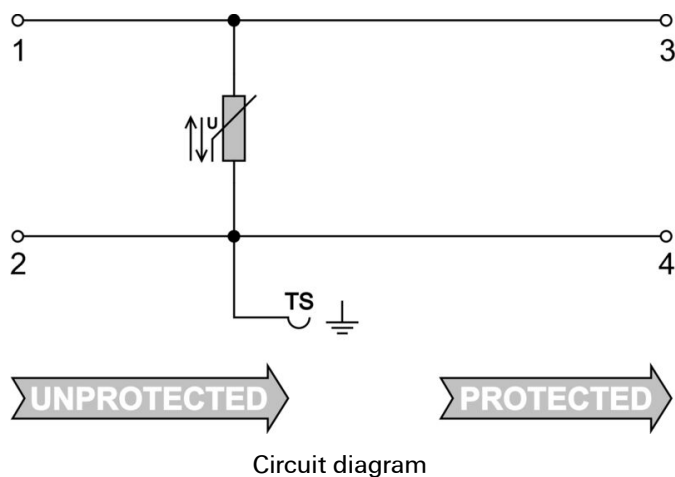
Bases de licitación

Especificación larga	Borne de paso de 6,2 mm de anchura y descargador con varistor entre la conexión de la línea de señal y el potencial de carril, pie de contacto TS 35. En este caso, se puede proteger una señal de máx. 32 A. Con el montaje del borne se establece un contacto conductor de electricidad entre el carril (tierra) y el potencial de referencia (puesta a tierra) de la conexión de protección en el borne. Identificación óptica del borne según el tipo de conexión de protección y el nivel de tensión. Borne con posibilidades de rotulación.	Especificación corta	Borne de paso con varistor como protección intermedia entre la conexión de la línea de señal y el potencial de carril, pie de contacto TS 35 versión: 24 VUC
----------------------	---	----------------------	--

Dibujos



Similar a la ilustración



VSSC4 MOV 24VAC/DC

Weidmüller Interface GmbH & Co. KG

Klingenbergstraße 26

D-32758 Detmold

Germany

www.weidmueller.com

Accesorios

Accesorios (tapas finales)

Tapas protectoras para la gama VSSC en celeste y en negro



Datos generales para pedido

Tipo	AP VSSC4	Versión
Código	1063120000	VSSC, Tapa final
GTIN (EAN)	4032248947560	
Cantidad	50 ST	

Sin imprimir



El señalizador Dekafix (DEK) es un señalizador universal para todos los tipos de conectores y grupos electrónicos. El sistema está especialmente indicado para series de números cortas y ofrece una gran variedad de señalizadores ya impresos.

Tiras para instalación rápida en un solo paso. La impresión es perfectamente legible, de alto contraste y está disponible en varios anchos.

- Amplia gama de señalizadores listos para usar
- Tiras para instalación rápida
- Los señalizadores son aptos para todo tipo de conectores Weidmüller
- Disponible como MultiCard sin imprimir o con impresión estándar

Impresión especial: Envíe un archivo del software de señalización M-Print PRO o M-Print PRO Online (sin instalación) con sus especificaciones de señalización.

Datos generales para pedido

Tipo	DEK 5/5 MC NE WS	Versión
Código	1609801044	Dekafix, Terminal marker, 5 x 5 mm, Paso en mm (P): 5.00
GTIN (EAN)	4008190397111	Weidmueller, blanco
Cantidad	1000 ST	