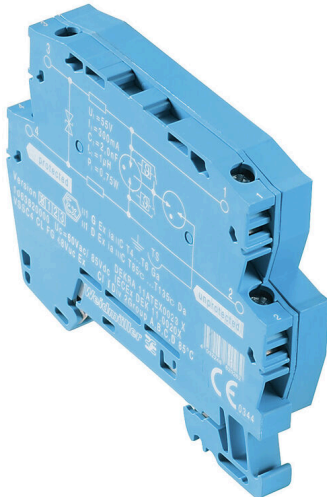


## VSSC4 CL FG 48VAC/DC EX

**Weidmüller Interface GmbH & Co. KG**

Klingenbergstraße 26  
D-32758 Detmold  
Germany

www.weidmueller.com



El acoplamiento de sobretensiones en la tirada de cable puede dañar o destruir entradas de señales sensibles. Por ello es importante instalar protectores de sobretensión en las proximidades de los equipos de instrumentación, medición y control (IMC). Weidmüller cuenta con una amplia gama de productos para IMC que incluye módulos de dos componentes, diseños enchufables y bornes con conexión brida-tornillo o directa. Estos productos son adecuados para señales analógicas y digitales. Además, Weidmüller ofrece ejecuciones con elementos integrados como, por ejemplo, descargadores de gas o varistores. VARITECTOR es la versátil solución de protección contra sobretensiones de Weidmüller que cumple los requisitos de la norma de producto IEC61643-21. La serie VARITECTOR puede emplearse en aplicaciones según IEC 61643-22 / VDE 0845-3 para las clases C1, C2, C3 y D1. Las gamas de productos VARITECTOR SPC, SSC y MCZ OVP cuentan con una perfecta combinación de propiedades eléctricas y mecánicas. Aquí, el tamaño y la sencillez de manejo juegan un papel decisivo. Esta solución de protección de sobretensión resulta óptima para el montaje en espacios reducidos en automatización industrial y de procesos así como en aplicaciones de automatización de edificios.

### Datos generales para pedido

Versión	Surge protection for instrumentation and control, Surge protection for measurement and control
Código	<a href="#">1063820000</a>
Tipo	VSSC4 CL FG 48VAC/DC EX
GTIN (EAN)	4032248829262
Cantidad	5 Pieza

## VSSC4 CL FG 48VAC/DC EX

**Weidmüller Interface GmbH & Co. KG**  
 Klingenbergstraße 26  
 D-32758 Detmold  
 Germany

www.weidmueller.com

## Datos técnicos

### Homologaciones

Homologaciones



ROHS Conformidad

### Dimensiones y pesos

Anchura	12.4 mm	Anchura (pulgadas)	0.4882 inch
Peso neto	35.02 g		

### Temperaturas

Temperatura de almacenamiento	-40 °C...80 °C	Temperatura de servicio	-40 °C...70 °C
Humedad	5...96 %		

### Probabilidad de avería

SIL según IEC 61508	3	MTTF	3936 a
SFF	93.28 %	λges	29
PFH en 1*10 <sup>-9</sup> 1/h	1.95		

### Conformidad medioambiental del producto

Estado de cumplimiento de la directiva RoHS	Conforme con exención
Exención RoHS (si procede/conocida)	7a, 7cl
REACH SVHC	Lead 7439-92-1
SCIP	71e97bb7-979f-4330-94c0-20c629bb05e3

### Protección Ex - Datos

ATEX - identificación de polvo	II 1 D Ex ia IIIC T135 °C ... T85 °C Da	ATEX - identificación de gas	II 1 G Ex ia IIC T4... T6 Ga
IECEx - identificación de polvo	II 1 D Ex ia IIIC T135 °C ... T85 °C Da	IECEx - identificación de gas	II 1 G Ex ia IIC T4... T6 Ga
Potencia de entrada máx. PI	0.75 W	Capacidad interna, máx. CI	1 nF
Inductancia interna máx. LI	0 µH	Clase de temperatura T4/135 °C (-40°C ... +120 °C) li	300 mA
Clase de temperatura T5/100° C (-40° C ... +85 °C) li	300 mA	Clase de temperatura T6/85 °C (-40 °C ... +70 °C) li	300 mA

### Coordenadas del aislamiento según EN 50178

Categoría de sobretensión	III	Grado de polución	2
---------------------------	-----	-------------------	---

### Datos nominales IEC / EN

Número de polos	1	Tensión nominal (AC)	48 V
Corriente nominal IN	300 mA	Resistencia de paso	1,8 Ω 10 %
Corriente de prueba limp (10/350 µs)	0,5 kA	Corriente de descarga, máx. (8/20 µs)	10 kA
Resistencia tensión con FG contra tierra	≥ 500 V	Resistencia a la corriente de choque D1	0,5 kA 10/350 µs
Resistencia a la corriente de choque C3	50 A 10/1000 µs	Capacidad de retroceso del impulso	≤ 15 ms
Características de transmisión de la señal (-3 dB)	5 Mhz	Corriente de prueba de iluminación, limp 0,5 kA (10/350 µs) Hilo-PE	

## VSSC4 CL FG 48VAC/DC EX

**Weidmüller Interface GmbH & Co. KG**  
 Klingenbergstraße 26  
 D-32758 Detmold  
 Germany

www.weidmueller.com

### Datos técnicos

Modo de caída de sobrecarga	Modus 2	Corriente de carga nominal IL	300 mA
Corriente de fuga In (8/20µs) conductor-conductor	2.5 kA	Corriente de descarga Imáx. (8/20µs) conductor PE	5 kA
Corriente de descarga Imáx. (8/20µs) conductor-conductor	5 kA	Resistencia a la corriente de choque C2	2.5 kA 8/20 µs 5 kV 1.2/50 µs

### Datos generales

Indicación óptica de funcionamiento	No	Segmento	Medición - Control - Regulación
Versión	Protector de sobretensión, IMC	Color	Celeste
Tipo de protección	IP20	Carril de montaje	TS 35
Función de separación	No		

### Protección de datos CSA

Grupo de gas D	IIA	Grupos de gas A, B	IIC
Corriente de entrada, máx. II	300 mA	Grupo de gas C	IIB
Inductancia interna máx. LI	0 µH	Capacidad interna, máx. CI	1 nF

### Información adicional sobre homologaciones

Certificado GOST	GOST-Zertifikat - PDF/7950_n1-n4.pdf (application/pdf)
------------------	--

### Datos de conexión

Longitud de desaislado	10 mm	Tipo de conexión	Conexión brida-tornillo
Par de apriete, min.	0.5 Nm	Par de apriete, max.	0.8 Nm
Sección de embornado, mín.	0.5 mm <sup>2</sup>	Sección de embornado, máx.	4 mm <sup>2</sup>
Sección de conexión del conductor, rígido, min.	0.5 mm <sup>2</sup>	Sección de conexión del conductor, rígido, max.	6 mm <sup>2</sup>
Sección de conexión del conductor, flexible, term. tub. (DIN 46228-1), min.	0.5 mm <sup>2</sup>	Sección de conexión del conductor, flexible, term. tub. (DIN 46228-1), max.	4 mm <sup>2</sup>
Sección del conductor, semirrígido, mín.	0.5 mm <sup>2</sup>	Sección del conductor, semirrígido, máx.	4 mm <sup>2</sup>

### Datos generales

Número de polos	1	Tipo de protección	IP20
Color	Celeste		

### Homologaciones IECEx/ATEX/cUL

ATEX - identificación de polvo	II 1 D Ex ia IIIC T135 °C ... T85 °C Da	ATEX - identificación de gas	II 1 G Ex ia IIC T4... T6 Ga
Certificado ATEX	ATEX Certificate	Certificado IECEx	IECEx Zertifikat
IECEx - identificación de polvo	II 1 D Ex ia IIIC T135 °C ... T85 °C Da	IECEx - identificación de gas	II 1 G Ex ia IIC T4... T6 Ga
Certificado cUL	cUL Certificate - pdf/VSSC.PDF (application/pdf)		

### Indicación importante

Información de producto	Modo 2: estado en el que la parte del SPD que limita la tensión se cortocircuitó debido a una impedancia muy baja dentro del SPD. La línea es inoperable, pero el equipo de medición sigue protegido mediante un cortocircuito.
-------------------------	---

## VSSC4 CL FG 48VAC/DC EX

**Weidmüller Interface GmbH & Co. KG**  
Klingenbergstraße 26  
D-32758 Detmold  
Germany

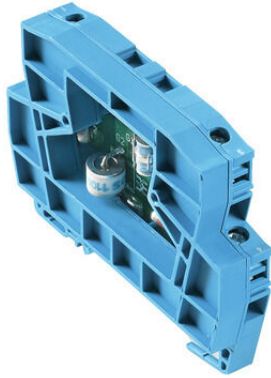
[www.weidmueller.com](http://www.weidmueller.com)

## Datos técnicos

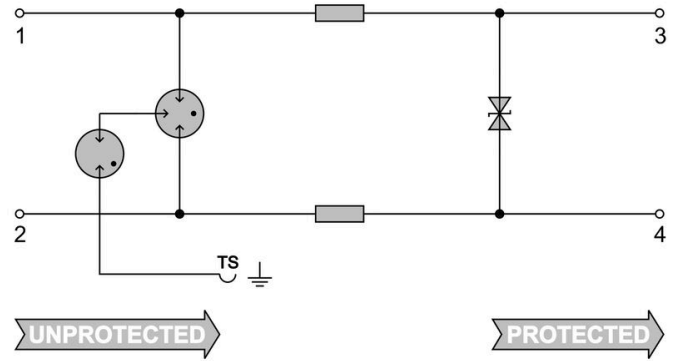
### Clasificaciones

ETIM 8.0	EC000943	ETIM 9.0	EC000943
ETIM 10.0	EC000943	ECLASS 14.0	27-17-15-02
ECLASS 15.0	27-17-15-02		

Dibujos



Similar a la ilustración



Circuit diagram

## VSSC4 CL FG 48VAC/DC EX

**Weidmüller Interface GmbH & Co. KG**  
Klingenbergstraße 26  
D-32758 Detmold  
Germany

www.weidmueller.com

## Accesorios

### Accesorios (tapas finales)

Tapas protectoras para la gama VSSC en celeste y en negro



### Datos generales para pedido

Tipo	AP VSSC4 LB	Versión	
Código	<a href="#">1067240000</a>	VSSC, Tapa final	
GTIN (EAN)	4032248999873		
Cantidad	50 ST		

### Sin imprimir



El señalizador Dekafix (DEK) es un señalizador universal para todos los tipos de conectores y grupos electrónicos. El sistema está especialmente indicado para series de números cortas y ofrece una gran variedad de señalizadores ya impresos.

Tiras para instalación rápida en un solo paso. La impresión es perfectamente legible, de alto contraste y está disponible en varios anchos.

- Amplia gama de señalizadores listos para usar
- Tiras para instalación rápida
- Los señalizadores son aptos para todo tipo de conectores Weidmüller
- Disponible como MultiCard sin imprimir o con impresión estándar

Impresión especial: Envíe un archivo del software de señalización M-Print PRO o M-Print PRO Online (sin instalación) con sus especificaciones de señalización.

### Datos generales para pedido

Tipo	DEK 5/5 MC NE WS	Versión	
Código	<a href="#">1609801044</a>	Dekafix, Terminal marker, 5 x 5 mm, Paso en mm (P): 5.00	
GTIN (EAN)	4008190397111	Weidmueller, blanco	
Cantidad	1000 ST		