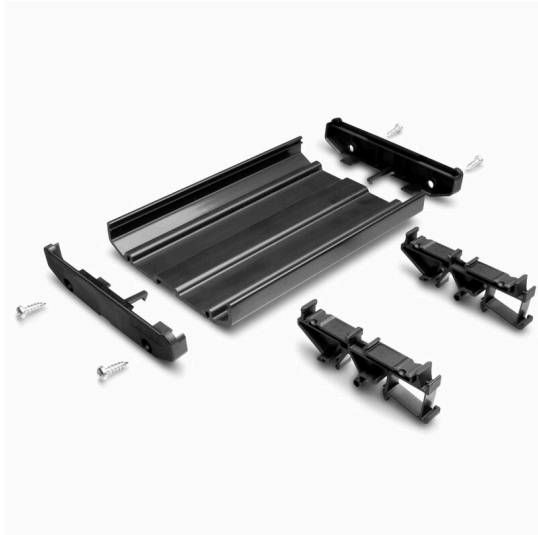


PF RS 100 BK SET 160MM

Weidmüller Interface GmbH & Co. KG
 Klingenbergstraße 26
 D-32758 Detmold
 Germany

www.weidmueller.com



Los sistemas OMNIMATE Signal y OMNIMATE Power son bornes para placas de circuitos impresos, conectores macho y bornes de paso para aplicaciones industriales centradas en el procesamiento de señales y la electrónica.

Fuente de alimentación para corrientes elevadas de hasta 232 A y tensiones de hasta 1000 V (IEC) o 230 A a 600 V (UL). Los componentes están optimizados para los diseños orientados a aplicaciones, la producción eficiente y la aplicación fiable.

Los componentes OMNIMATE Data son conectores hembra para circuitos USB y RJ45 que permiten la transmisión segura de datos en entornos Ethernet industriales. Los componentes RJ45 de Weidmüller garantizan una transmisión fiable con velocidades de hasta 1 Gbit/s. Con distintas variantes para procesos de soldadura THT, THR o SMT, los conectores hembra son perfectos para todas las técnicas comunes de ensamblado de placas de circuitos impresos. Los distintos tipos de diseños de los conectores hembra para placas de circuitos impresos RJ45 permiten la adaptación al diseño de la caja individual.

Datos generales para pedido

Versión	Carcasa perfil, Kit de muestra, RS 100
Código	1062430000
Tipo	PF RS 100 BK SET 160MM
GTIN (EAN)	4032248812745
Cantidad	1 Pieza
Embalaje	Bolsa de plástico

PF RS 100 BK SET 160MM

Weidmüller Interface GmbH & Co. KG
 Klingenbergstraße 26
 D-32758 Detmold
 Germany

www.weidmueller.com

Datos técnicos

Homologaciones

ROHS	Conformidad
------	-------------

Dimensiones y pesos

Profundidad	43.1 mm	Profundidad (pulgadas)	1.6968 inch
Altura	108.2 mm	Altura (pulgadas)	4.2598 inch
Anchura	164.5 mm	Anchura (pulgadas)	6.4764 inch
Peso neto	121 g		

Conformidad medioambiental del producto

Estado de cumplimiento de la directiva RoHS	Conforme sin exención
REACH SVHC	Sin SVHC por encima del 0,1 % en peso

Datos del material

Grado inflamabilidad según UL 94	V-0	Materiales aislantes	PVC
Superficie	no probado	Material básico	Plástico

Datos generales

Color	negro	Tipo de protección	IP00
Carta de colores (similar)	RAL 9011	Capacidad de sellado	No

Indicación importante

Notas

Clasificaciones

ETIM 8.0	EC002779	ETIM 9.0	EC002779
ETIM 10.0	EC002779	ECLASS 14.0	27-19-01-01
ECLASS 15.0	27-19-01-01		

Dibujos

