

SAIL-M12GM12W-CD-2.0B

Weidmüller Interface GmbH & Co. KG
Klingenbergstraße 26
D-32758 Detmold
Germany

www.weidmueller.com



La forma más segura de realizar conexiones entre dos esclavos E/S o entre el mando y un componente E/S es con conductores preconfeccionados. Nuestro surtido abarca productos como PROFIBUS, CANopen, Device-Net™ y EtherCAT, e incluye cables Ethernet.

Datos generales para pedido

Versión	Cable bus, Cable de conexión, M12 / M12, Número de polos: 5, 2 m, macho, recto - conector hembra, 90°, Apantallado: Sí, LED: No, Material de la funda: PVC, Halógenos: Sí
Código	1062190200
Tipo	SAIL-M12GM12W-CD-2.0B
GTIN (EAN)	4050118473827
Cantidad	1 Pieza

SAIL-M12GM12W-CD-2.0B

Weidmüller Interface GmbH & Co. KG
 Klingenbergstraße 26
 D-32758 Detmold
 Germany

www.weidmueller.com

Datos técnicos

Homologaciones

Homologaciones



ROHS Conformidad

Dimensiones y pesos

Longitud	2 m	Longitud (pulgadas)	78.7402 inch
Peso neto	120 g		

Conformidad medioambiental del producto

Estado de cumplimiento de la directiva RoHS	Conforme con exención
Exención RoHS (si procede/conocida)	6c
REACH SVHC	Lead 7439-92-1
SCIP	1c533b66-fcff-4da5-b89f-fd55fbf5cb55

Datos técnicos del cable

Longitud de cable	2 m	Color de revestimiento	violeta
Resistencia al aceite	in accordance with IEC 60811-2-1	Apto para cadena de arrastre	No
Sección del conductor	0.34 mm ²	Número de conductores	5
Apantallado	Sí	Halógenos	Sí
Aislamiento	PVC	Aceleración	7 m/s ²
Radio de flexión mín., fijo	10 x diámetro del cable	Ciclos de flexión	5 Mio
Sección del conductor (impresión/online)	2 x 0,34 mm ² + 2 x 0,22 mm ²	Retardo de llama	According to IEC 60754-1
Velocidad	180 m/min	Material de la funda	PVC
Longitud del conductor configurable	No	Funda de conformidad con el estilo UL AWM	2571 (80 °C)
Cable híbrido	No	Reticulado por radiación	No
Resistencia a chispas de soldadura	No	Código de color	rojo, negro, blanco, azul
Gama de temperatura, fija	-40...80 °C	Resistente a las salpicaduras de soldadura	No
Gama de temperatura, móvil	-25...80 °C	Número de polos	5
Diámetro exterior	6.7 mm ± 0.3 mm		

Datos técnicos generales

Codificación	Codificación A	Rosca de conexión	M12 / M12
Superficie de contacto	bañado en oro	LED	No
Versión	macho, recto - conector hembra, 90°	Material capotas	PUR
Material de contacto	CuZn35PB2	Tensión nominal	125 V
Corriente nominal	4 A	Tipo de protección	IP67
Ciclos de enchufado	≥ 100	Grado de polución	3
punteado	No	Material del anillo roscado	laton, niquelado
Rango de temperatura caja	-25...+80 °C	Par de apriete	M12: 0,8 - 1,2 Nm

Normas de cables específicos

Gases tóxicos	According to EN-50267-2-1
---------------	---------------------------

SAIL-M12GM12W-CD-2.0B

Weidmüller Interface GmbH & Co. KG
Klingenbergstraße 26
D-32758 Detmold
Germany

www.weidmueller.com

Datos técnicos**Normas generales**

Conector norma IEC 61076-2-101

Propiedades eléctricas

Tensión nominal 125 V

Conector derecho

Clavija de conexión derecha M12, Con codificación A, Número de polos: 5, IP67, contacto hembra, acodado 0°, conector, con apantallamiento

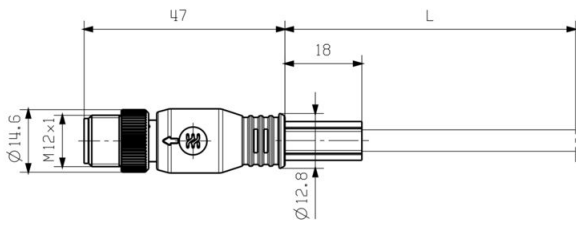
Conector izquierdo

Clavija de conexión izquierda M12, Con codificación A, Número de polos: 5, IP67, contacto macho, recto, conector, con apantallamiento

Clasificaciones

ETIM 8.0	EC002599	ETIM 9.0	EC002599
ETIM 10.0	EC002599	ECLASS 14.0	27-06-03-08
ECLASS 15.0	27-06-03-07		

Dibujo acotado



Male, straight



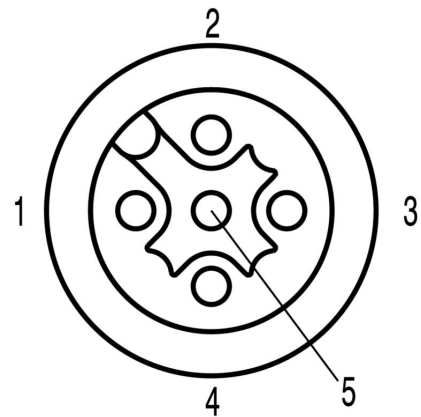
Socket angled

Esquema de polos



Pin

Esquema de polos



Socket

Dibujos

Esquema de conexiones



La herramienta perfecta: Screwty® con función de par de apriete



Light, securely screwed-in round plug-in connectors. Screwty set DM / VPE: 1 / Order No.: 1920000000 Adapters: M12, M12 F, M8, M8 F