

## WEW 35/2

**Weidmüller Interface GmbH & Co. KG**

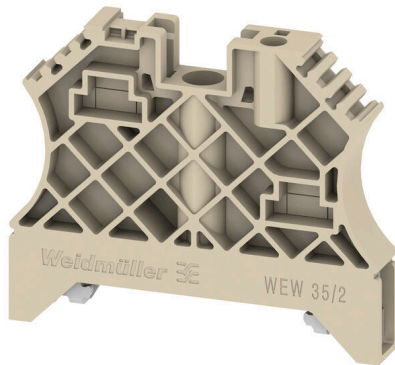
Klingenbergstraße 26

D-32758 Detmold

Germany

[www.weidmueller.com](http://www.weidmueller.com)

### Imagen de producto



Para garantizar un asiento seguro y duradero sobre el carril y para evitar el deslizamiento, Weidmüller dispone de los ángulos de fijación. Se dispone de diseños con o sin tornillo. Existe la posibilidad de colocar sobre el ángulo de fijación señalizadores, incluso señalizadores de conjunto y la posibilidad de alojar una conector de prueba.

### Datos generales para pedido

|            |   |
|------------|---|
| Versión    | Ángulo de fijación lateral, Beige oscuro, TS 35, HB, Wemid, Anchura: 8 mm, 100 °C |
| Código     | <a href="#">1061200000</a>  |
| Tipo       | WEW 35/2  |
| GTIN (EAN) | 4008190030230   |
| Cantidad   | 50 Pieza  |

## Datos técnicos

### Homologaciones

ROHS Conformidad

### Dimensiones y pesos

|             |         |                        |             |
|-------------|---------|------------------------|-------------|
| Profundidad | 46.5 mm | Profundidad (pulgadas) | 1.8307 inch |
| Altura      | 56 mm   | Altura (pulgadas)      | 2.2047 inch |
| Anchura     | 8 mm    | Anchura (pulgadas)     | 0.315 inch  |
| Peso neto   | 13.92 g |                        |             |

### Temperaturas

|   |               |   |        |
|---|---------------|---|--------|
| Temperatura ambiente                    | -5 °C...40 °C | Temperatura permanente de trabajo, min. | -50 °C |
| Temperatura permanente de trabajo, max. | 100 °C        |   |        |

### Conformidad medioambiental del producto

|   |                                       |                 |  |
|---|---------------------------------------|-----------------|--|
| Estado de cumplimiento de la directiva RoHS | Conforme sin exención                 |                 |  |
| REACH SVHC                                  | Sin SVHC por encima del 0,1 % en peso |                 |  |
| Huella de carbono del producto              | Desde la cuna hasta la puerta         | 0.150 kg CO2eq. |  |

### Conductor embornable (conexión nominal)

|                      |      |                      |        |
|----------------------|------|----------------------|--------|
| Par de apriete, max. | 1 Nm | Par de apriete, min. | 0.5 Nm |
|----------------------|------|----------------------|--------|

### Datos del material

|                                  |       |       |              |
|----------------------------------|-------|-------|--------------|
| Material básico                  | Wemid | Color | Beige oscuro |
| Grado inflamabilidad según UL 94 | HB    |       |              |

### Dimensiones

|                      |       |
|----------------------|-------|
| Desplazamiento TS 35 | 28 mm |
|----------------------|-------|

### Generalidades

|                       |                 |                   |       |
|-----------------------|-----------------|-------------------|-------|
| Indicación de montaje | Montaje directo | Carril de montaje | TS 35 |
|-----------------------|-----------------|-------------------|-------|

### Otros datos técnicos

|                        |                 |                 |             |
|------------------------|-----------------|-----------------|-------------|
| con espiga de sujeción | No              | enclavable      | No          |
| Indicación de montaje  | Montaje directo | Tipo de montaje | atornillado |
| Bloqueo                | atornillable    |                 |             |

### Valores característicos del sistema

|         |             |                   |       |
|---------|-------------|-------------------|-------|
| Versión | para bornes | Carril de montaje | TS 35 |
|---------|-------------|-------------------|-------|

### Clasificaciones

|             |             |             |             |
|-------------|-------------|-------------|-------------|
| ETIM 8.0    | EC001041    | ETIM 9.0    | EC001041    |
| ETIM 10.0   | EC001041    | ECLASS 14.0 | 27-25-03-02 |
| ECLASS 15.0 | 27-25-03-02 |             |             |

## Accesorios

### Sin imprimir



El señalizador Dekafix (DEK) es un señalizador universal para todos los tipos de conectores y grupos electrónicos. El sistema está especialmente indicado para series de números cortas y ofrece una gran variedad de señalizadores ya impresos.

Tiras para instalación rápida en un solo paso. La impresión es perfectamente legible, de alto contraste y está disponible en varios anchos.

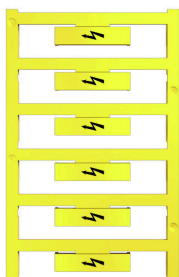
- Amplia gama de señalizadores listos para usar
- Tiras para instalación rápida
- Los señalizadores son aptos para todo tipo de conectores Weidmüller
- Disponible como MultiCard sin imprimir o con impresión estándar

Impresión especial: Envíe un archivo del software de señalización M-Print PRO o M-Print PRO Online (sin instalación) con sus especificaciones de señalización.

### Datos generales para pedido

|            |                            |  |
|------------|----------------------------|--|
| Tipo       | DEK 5/8 MC NE WS           | Versión  |
| Código     | <a href="#">1856740000</a> | Dekafix, Terminal marker, 5 x 8 mm, Paso en mm (P): 8.00           |
| GTIN (EAN) | 4032248400850              | Weidmueller, blanco  |
| Cantidad   | 800 ST                     |  |
| Tipo       | WS 12/5 MC NE WS           | Versión  |
| Código     | <a href="#">1609860000</a> | WS, Terminal marker, 12 x 5 mm, Paso en mm (P): 5.00 Weidmueller,  |
| GTIN (EAN) | 4008190203481              | Allen-Bradley, blanco  |
| Cantidad   | 720 ST                     |  |
| Tipo       | WAD 8 MC NE WS             | Versión  |
| Código     | <a href="#">1112940000</a> | Señalizadores de conjunto, Tapa, 33.3 x 8 mm, Paso en mm (P): 8.00 |
| GTIN (EAN) | 4032248891825              | WDU 4, WEW 35/2, ZEW 35/2, blanco                                  |
| Cantidad   | 48 ST                      |  |

### con rayo



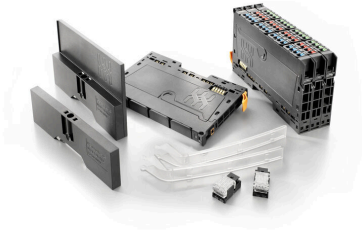
El señalizador WAD es apropiado para los bornes de la serie W y los ángulos de fijación lateral WEW 35/2 y ZEW 35/2. Se ofrece sin imprimir, con impresión especial o con impresión estándar con el símbolo del rayo. Los señalizadores WAD MultiCard son apropiados para la impresión con dispositivos PrintJet CONNECT. Impresión especial: Envíe un archivo del software de señalización M-Print PRO o M-Print PRO Online (sin instalación) con sus especificaciones de señalización.

### Datos generales para pedido

|            |                            |  |
|------------|----------------------------|--|
| Tipo       | WAD 8 MC B GE/SW           | Versión  |
| Código     | <a href="#">1120470000</a> | Señalizadores de conjunto, Tapa, 33.3 x 8 mm, Paso en mm (P): 8.00 |
| GTIN (EAN) | 4032248901289              | WDU 4, WEW 35/2, ZEW 35/2, amarillo                                |
| Cantidad   | 48 ST                      |  |

## Accesorios

### Accesorios



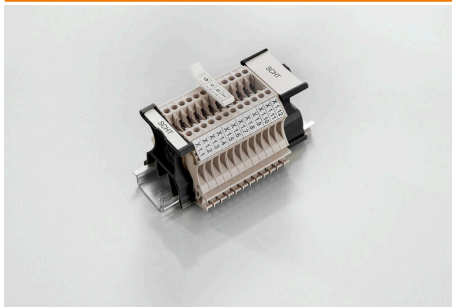
#### Accesorios del sistema

Descubre una amplia gama de accesorios para tu sistema u-remote: el complemento ideal para que tus aplicaciones sean aún más eficaces y flexibles.

### Datos generales para pedido

|            |                            |  |  |
|------------|----------------------------|--|--|
| Tipo       | EM 8/30                    | Versión  |  |
| Código     | <a href="#">1806120000</a> | EM, Terminal marker, 32.4 x 7.2 mm, Paso en mm (P): 7.20 |  |
| GTIN (EAN) | 4032248275298              | Weidmueller, transparente                                |  |
| Cantidad   | 50 ST                      |  |  |

### Portaetiquetas giratorio SCHT



El portaetiquetas para conjuntos <B>SchT 5</B> se enclavará directamente en el carril TS 32 (guía perfil asimétrico) o en el carril TS 35 (guía perfil simétrico). De esta forma la regleta de bornes puede identificarse con una etiqueta independientemente de los bornes incluidos en la regleta.

SchT 5 y SchT 5 S se dotan de tiras de protección ESO 5, STR 5.

El SchT 7 es un portaetiquetas giratorio para etiquetas, que facilita el acceso al tornillo de apriete sin dificultad alguna.

SchT 7 se dotan de tiras de protección ESO 7, STR 7 o DEK 5.

El SchT 9/4 y SchT 14/6 son portaetiquetas giratorios para etiquetas individuales dekafix y WS, lo que facilita el acceso al tornillo de apriete sin dificultad alguna.

SchT 9/4 y SchT 14/6 se dotan de WS o DEK.

Las etiquetas insertables y tiras de protección se encuentran en el apartado de Accesorios.

### Datos generales para pedido

|            |                            |  |  |
|------------|----------------------------|--|--|
| Tipo       | SCHT 7                     | Versión  |  |
| Código     | <a href="#">0517960000</a> | SCHT, Terminal marker, 39.3 x 8 mm, Paso en mm (P): 7.00 |  |
| GTIN (EAN) | 4008190001742              | Weidmueller, blanco                                      |  |
| Cantidad   | 20 ST                      |  |  |

## Accesorios

### DEK 5/8



#### WS/DEK

Los señalizadores de bornes MultiMark utilizan un innovador material de dos componentes. El duro contorno de la base del señalizador encaja firmemente en el conector. El acabado elástico de la superficie facilita el montaje del señalizador. Este material especialmente perforado permite estirar las tiras para adaptarlas a las pequeñas variaciones de separación que suelen formarse sobre todo en largas regletas de bornes. Ventaja adicional: la excelente imprimibilidad del material de la superficie garantiza una señalización duradera y resistente al agua. La resolución de impresión de 300 ppp también facilita la legibilidad.

#### Ventajas de MultiMark

- Compatible con los bornes modulares de Weidmüller
- Impresión duradera y sujeción robusta
- Las tiras continuas ahorran tiempo de instalación
- Facilidad de montaje gracias al uso de un material compuesto innovador
- Campo de etiqueta grande para una legibilidad óptima
- Altos niveles de flexibilidad gracias a no depender de ningún fabricante

#### Datos generales para pedido

|            |                            |         |   |
|------------|----------------------------|---------|---|
| Tipo       | DEK 5/8 MM WS              | Versión |   |
| Código     | <a href="#">2007130000</a> |         | Dekafix, Terminal marker, 5 x 8 mm, Weidmueller, blanco |
| GTIN (EAN) | 4050118392012              |         |   |
| Cantidad   | 500 ST                     |         |   |

### WS 12/5



#### WS/DEK

Los señalizadores de bornes MultiMark utilizan un innovador material de dos componentes. El duro contorno de la base del señalizador encaja firmemente en el conector. El acabado elástico de la superficie facilita el montaje del señalizador. Este material especialmente perforado permite estirar las tiras para adaptarlas a las pequeñas variaciones de separación que suelen formarse sobre todo en largas regletas de bornes. Ventaja adicional: la excelente imprimibilidad del material de la superficie garantiza una señalización duradera y resistente al agua. La resolución de impresión de 300 ppp también facilita la legibilidad.

#### Ventajas de MultiMark

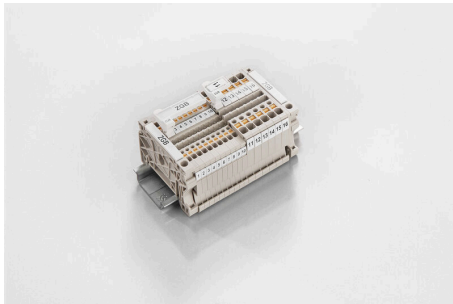
- Compatible con los bornes modulares de Weidmüller
- Impresión duradera y sujeción robusta
- Las tiras continuas ahorran tiempo de instalación
- Facilidad de montaje gracias al uso de un material compuesto innovador
- Campo de etiqueta grande para una legibilidad óptima
- Altos niveles de flexibilidad gracias a no depender de ningún fabricante

## Accesorios

### Datos generales para pedido

|            |                            |   |  |
|------------|----------------------------|---|--|
| Tipo       | WS 12/5 MM WS              | Versión   |  |
| Código     | <a href="#">2007190000</a> | WS, Terminal marker, 12 x 5 mm, Weidmueller, blanco |  |
| GTIN (EAN) | 4050118392036              |   |  |
| Cantidad   | 800 ST                     |   |  |

### ZGB portaetiquetas giratorio de conjunto



EIZGB 15 es un portaetiquetas para conjuntos giratorio. El portaetiquetas se puede equipar con el señalizador de bornes y conectores dekafix 5, WS 12/5 o la etiqueta insertable ESO 15.

El ZGB 30 es un portaetiquetas para conjuntos giratorio. El portaetiquetas se puede equipar con el señalizador de bornes y conectores dekafix 5, WS 12/5 o la etiqueta insertable ESO 7.

Las etiquetas insertables y tiras de protección se encuentran en el apartado de Accesorios.

### Datos generales para pedido

|            |                            |  |  |
|------------|----------------------------|--|--|
| Tipo       | ZGB 30                     | Versión  |  |
| Código     | <a href="#">1611930000</a> | Señalizador de bornes, Terminal marker, 32 x 7 mm, Paso en mm (P): |  |
| GTIN (EAN) | 4008190002251              | 5.00 Weidmueller, blanco   |  |
| Cantidad   | 20 ST                      |  |  |
| Tipo       | ZGB 15                     | Versión  |  |
| Código     | <a href="#">1636530000</a> | Señalizador de bornes, Terminal marker, 15 x 7 mm, Paso en mm (P): |  |
| GTIN (EAN) | 4008190297053              | 5.00 Weidmueller, blanco   |  |
| Cantidad   | 20 ST                      |  |  |