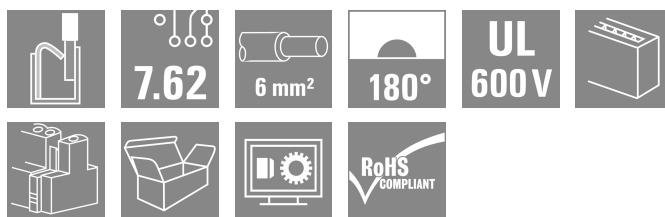
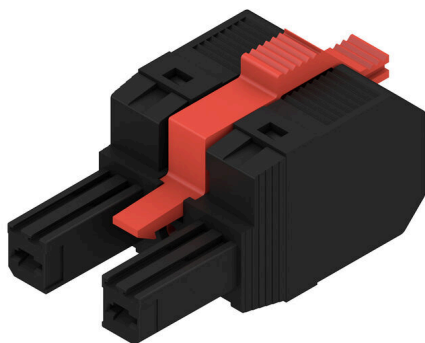


## BVF 7.62HP/02/180MF2 SN BK BX

**Weidmüller Interface GmbH & Co. KG**  
 Klingenbergstraße 26  
 D-32758 Detmold  
 Germany

www.weidmuller.com

### Imagen de producto



Conector hembra de 180° con conexión PUSH IN para cables de hasta 6 mm<sup>2</sup>, con un paso de 7,62. Cumple los requerimientos de las normas UL1059 600 V, clase C, e IEC 61800-5-1. Solución perfecta de protección frente al contacto con los dedos para la salida de potencia.

En comparación con las soluciones convencionales, la sujeción intermedia con autobloqueo (opcionalmente también atornillada) reduce el espacio necesario en un ancho de paso.

Variantes: sin sujeción, sujeción externa, sujeción intermedia con pernos y opcionalmente sujeción adicional con tornillos.

### Datos generales para pedido

Versión	Conector para placa c.i., enchufe hembra, 7.62 mm, Número de polos: 2, 180°, PUSH IN sin actuador, Conexión directa, Sección de embornado, máx. : 10 mm <sup>2</sup> , Caja
Código	<a href="#">1060550000</a>
Tipo	BVF 7.62HP/02/180MF2 SN BK BX
GTIN (EAN)	403224880998 1
Cantidad	65 Pieza
Valores característicos del IEC: 1000 V / 57 A / 0.5 - 10 mm <sup>2</sup> producto	UL: 600 V / 39 A / AWG 24 - AWG 8
Embalaje	Caja

## BVF 7.62HP/02/180MF2 SN BK BX

**Weidmüller Interface GmbH & Co. KG**  
Klingenbergstraße 26  
D-32758 Detmold  
Germany

www.weidmueller.com

## Datos técnicos

### Homologaciones

Homologaciones



ROHS	Conformidad
UL File Number Search	<a href="#">Sitio web UL</a>
Núm. de certificación (cURus)	E60693

### Dimensiones y pesos

Profundidad	47.7 mm	Profundidad (pulgadas)	1.8779 inch
Altura	22.9 mm	Altura (pulgadas)	0.9016 inch
Peso neto	13.4 g		

### Conformidad medioambiental del producto

Estado de cumplimiento de la directiva RoHS	Conforme sin exención
REACH SVHC	Sin SVHC por encima del 0,1 % en peso

### Parámetros del sistema

Familia del producto	OMNIMATE Power - Serie BV/SV 7.62HP	Tipo de conexión	Conexión de campo
Técnica de conexión de conductores	PUSH IN sin actuador, Conexión directa	Paso en mm (P)	7.62 mm
Paso en pulgadas (P)	0.300 "	Dirección de salida de conductor	180°
Número de polos	2	L1 en mm	15.24 mm
L1 en pulgadas	0.600 "	Número de series	1
Número de filas de polos	1	Sección nominal	6 mm <sup>2</sup>
Protección contra contacto según DIN VDE 57106	protección de dedos	Protección contra contacto según DIN VDE 0470	IP 20
Tipo de protección	IP20	Resistencia de paso	4,50 mΩ
Codificable	Sí	Longitud de desaislado	12 mm
Punta de destornillador	0,6 x 3,5	Ciclos de enchufado	25
Fuerza de inserción/polo, máx.	17 N	Fuerza de extracción/polo, máx.	15 N

### Datos del material

Materiales aislantes	PA GF	Color	negro
Carta de colores (similar)	RAL 9011	Grupo de materiales aislantes	II
Índice de resistencia al encaminamiento eléctrico (CTI)	≥ 500	Moisture Level (MSL)	
Grado inflamabilidad según UL 94	V-0	Material de contacto	Aleación de Cu
Superficie de contacto	estañado	Estructura de capas del contacto del conector	6...8 μm Sn glossy
Temperatura de almacenamiento, mín.	-40 °C	Temperatura de almacenamiento, max.	70 °C
Temperatura de servicio, mín.	-50 °C	Temperatura de servicio, max.	125 °C
Gama de temperatura, montaje, mín.	-25 °C	Gama de temperatura, montaje, max.	125 °C

### Conductores aptos para conexión

Sección de embornado, mín.	0.5 mm <sup>2</sup>
Sección de embornado, máx.	10 mm <sup>2</sup>
Rígido, mín. H05(07) V-U	0.5 mm <sup>2</sup>
Rígido, máx. H05(07) V-U	10 mm <sup>2</sup>

## BVF 7.62HP/02/180MF2 SN BK BX

**Weidmüller Interface GmbH & Co. KG**

Klingenbergstraße 26  
D-32758 Detmold  
Germany

www.weidmueller.com

## Datos técnicos

semirrígido, máx. H07V-R	10 mm <sup>2</sup>	
Flexible, mín. H05(07) V-K	0.5 mm <sup>2</sup>	
Flexible, máx. H05(07) V-K	10 mm <sup>2</sup>	
con term. tub. con aislamiento DIN 46 228/4,mín.	0.5 mm <sup>2</sup>	
con term. tub. con aislamiento DIN 46 228/4,máx	6 mm <sup>2</sup>	
con terminal tubular, DIN 46228 pt 1, mín.	0.5 mm <sup>2</sup>	
con terminal tubular según DIN 46 228/1, máx.	10 mm <sup>2</sup>	
Conductor embornable	Sección de conexión del conductor	Tipo conductor fino
		nominal 0.5 mm <sup>2</sup>
	Terminal tubular	Longitud de desaislado nominal 14 mm
		Terminal tubular recomendado <a href="#">H0.5/12 OR</a>
	Sección de conexión del conductor	Tipo conductor fino
		nominal 0.75 mm <sup>2</sup>
	Terminal tubular	Longitud de desaislado nominal 14 mm
		Terminal tubular recomendado <a href="#">H0.75/18 W</a>
	Sección de conexión del conductor	Tipo conductor fino
		nominal 1 mm <sup>2</sup>
	Terminal tubular	Longitud de desaislado nominal 15 mm
		Terminal tubular recomendado <a href="#">H1.0/18 GE</a>
	Sección de conexión del conductor	Tipo conductor fino
		nominal 1.5 mm <sup>2</sup>
	Terminal tubular	Longitud de desaislado nominal 12 mm
		Terminal tubular recomendado <a href="#">H1.5/12</a>
		Longitud de desaislado nominal 15 mm
		Terminal tubular recomendado <a href="#">H1.5/18D SW</a>
Sección de conexión del conductor	Tipo conductor fino	
	nominal 2.5 mm <sup>2</sup>	
Terminal tubular	Longitud de desaislado nominal 12 mm	
	Terminal tubular recomendado <a href="#">H2.5/12</a>	
	Longitud de desaislado nominal 14 mm	
	Terminal tubular recomendado <a href="#">H2.5/19D BL</a>	
Sección de conexión del conductor	Tipo conductor fino	
	nominal 4 mm <sup>2</sup>	
Terminal tubular	Longitud de desaislado nominal 12 mm	
	Terminal tubular recomendado <a href="#">H4.0/12</a>	
	Longitud de desaislado nominal 14 mm	
	Terminal tubular recomendado <a href="#">H4.0/20D GR</a>	
Sección de conexión del conductor	Tipo conductor fino	
	nominal 6 mm <sup>2</sup>	
Terminal tubular	Longitud de desaislado nominal 12 mm	
	Terminal tubular recomendado <a href="#">H6.0/12</a>	
	Longitud de desaislado nominal 14 mm	
	Terminal tubular recomendado <a href="#">H6.0/20 SW</a>	
Sección de conexión del conductor	Tipo conductor fino	
	nominal 10 mm <sup>2</sup>	

## BVF 7.62HP/02/180MF2 SN BK BX

**Weidmüller Interface GmbH & Co. KG**  
 Klingenbergstraße 26  
 D-32758 Detmold  
 Germany

www.weidmueller.com

### Datos técnicos

	Terminal tubular	Longitud de desaislado nominal	12 mm
		Terminal tubular recomendado	<a href="#">H10,0/12</a>
Texto de referencia	El diámetro exterior de la abrazadera de plástico no debe ser superior al paso (P), La longitud de los terminales tubulares se debe elegir en función del producto y de la tensión nominal.		

### Datos nominales conformes a IEC

testado según la norma	IEC 60664-1, IEC 61984	Corriente nominal, número de polos mín.57 A (Tu=20 °C)	
Corriente nominal, número de polos máx. (Tu=20 °C)	51 A	Corriente nominal, número de polos mín.57 A (Tu=40 °C)	
Corriente nominal, número de polos máx. (Tu=40 °C)	45 A	Tensión nominal con categoría de sobretensión/grado de polución II/2	1000 V
Tensión nominal con categoría de sobretensión/grado de polución III/2	1000 V	Tensión nominal con categoría de sobretensión/grado de polución III/3	800 V
Tensión nominal con categoría de sobretensión/grado de polución II/2	6 kV	Tensión nominal con categoría de sobretensión/grado de polución III/2	8 kV
Sobretensión de choque nominal con categoría de sobretensión/grado de polución III/3	8 kV	Resistencia a corrientes de corta duración	3 x 1s mit 420 A
Distancia de fuga, mín.	12.7 mm	Distancia mín.	10.4 mm

### Datos nominales según CSA

Instituto (CSA)	CSA	Núm. de certificación (CSA)	200039-1121690
Tensión nominal (Use Group B / CSA)	600 V	Tensión nominal (Use Group C / CSA)	600 V
Tensión nominal (Use group D / CSA)	600 V	Intensidad nominal (Use Group B / CSA)	33 A
Intensidad nominal (Use Group C / CSA)	33 A	Intensidad nominal (Use Group D / CSA)	5 A
Sección de conexión del conductor AWG, mín.	AWG 24	Sección de conexión del conductor AWG, máx.	AWG 8
Referencia para valores de homologación	Las especificaciones son valores máximos; para más información, ver certificado de homologación.		

### Datos nominales según UL 1059

Instituto (cURus)	CURUS	Núm. de certificación (cURus)	E60693
Tensión nominal (Use Group B / UL 1059)	600 V	Tensión nominal (Use Group C / UL 1059)	600 V
Tensión nominal (Use Group D / UL 1059)	600 V	Intensidad nominal (Use Group B / UL 1059)	39 A
Intensidad nominal (Use Group C / UL 1059)	39 A	Intensidad nominal (Use Group D / UL 1059)	5 A
Sección de conexión del conductor AWG, mín.	AWG 24	Sección de conexión del conductor AWG, máx.	AWG 8
Referencia para valores de homologación	Las especificaciones son valores máximos; para más información, ver certificado de homologación.		

### Embalaje

Embalaje	Caja	Longitud de VPE	352.00 mm
Anchura VPE	137.00 mm	Altura de VPE	51.00 mm

## BVF 7.62HP/02/180MF2 SN BK BX

**Weidmüller Interface GmbH & Co. KG**  
 Klingenbergstraße 26  
 D-32758 Detmold  
 Germany

www.weidmueller.com

## Datos técnicos

### Pruebas tipo

Prueba: durabilidad de los marcajes	Estándar	DIN EN 61984, sección 7.3.2 / 09.02 siguiendo el patrón de DIN EN 60068-2-70 / 07.96		
	Prueba	marca de origen, identificación de tipo, paso		
	Evaluación	disponible		
	Prueba	durabilidad		
	Evaluación	superado		
Prueba: error de acoplamiento (no intercambiable)	Estándar	DIN EN 61984, secciones 6.3 y 6.9.1 / 09.02, DIN EN 60512-13-5 / 11.08		
	Prueba	giro de 180° con elementos de codificación		
	Evaluación	superado		
	Prueba	giro de 180° sin elementos de codificación		
	Evaluación	superado		
Prueba: sección ajustable	Estándar	DIN EN 60999-1, secciones 7 y 9.1 / 12.00, DIN EN 60947-1, sección 8.2.4.5.1 / 04.08		
	Tipo de conductor	Tipo de conductor y sección de conductor	rígido de 0,5 mm <sup>2</sup>	
		Tipo de conductor y sección de conductor	semirrígido de 0,5 mm <sup>2</sup>	
		Tipo de conductor y sección de conductor	rígido de 6 mm <sup>2</sup>	
		Tipo de conductor y sección de conductor	semirrígido de 6 mm <sup>2</sup>	
		Tipo de conductor y sección de conductor	AWG 24/1	
		Tipo de conductor y sección de conductor	AWG 24/19	
		Tipo de conductor y sección de conductor	AWG 14/1	
		Tipo de conductor y sección de conductor	AWG 14/19	
	Evaluación	superado		
	Prueba de daños y liberación accidental de conductores	Estándar	DIN EN 60999-1, sección 9.4 / 12.00	
		Requerimiento	0,3 kg	
		Tipo de conductor	Tipo de conductor y sección de conductor	H05V-U0.5
Tipo de conductor y sección de conductor			H05V-K0.5	
Tipo de conductor y sección de conductor			AWG 20/1	
Tipo de conductor y sección de conductor			AWG 20/19	
Evaluación		superado		
Requerimiento		1,4 kg		
Tipo de conductor		Tipo de conductor y sección de conductor	H07V-U6	
		Tipo de conductor y sección de conductor	H07V-K6	
		Tipo de conductor y sección de conductor	AWG 10/1	
		Tipo de conductor y sección de conductor	AWG 10/19	
Evaluación		superado		
Prueba de extracción	Estándar	DIN EN 60999-1, sección 9.5 / 12.00		
	Requerimiento	≥20 N		
	Tipo de conductor	Tipo de conductor y sección de conductor	H05V-U0.5	
		Tipo de conductor y sección de conductor	H05V-K0.5	

## BVF 7.62HP/02/180MF2 SN BK BX

**Weidmüller Interface GmbH & Co. KG**  
 Klingenbergstraße 26  
 D-32758 Detmold  
 Germany

www.weidmueller.com

## Datos técnicos

	Tipo de conductor y sección de conductor	AWG 20/1
	Tipo de conductor y sección de conductor	AWG 20/19
Evaluación	superado	
Requerimiento	≥80 N	
Tipo de conductor	Tipo de conductor y sección de conductor	H07V-U6
	Tipo de conductor y sección de conductor	H07V-K6
	Tipo de conductor y sección de conductor	AWG 10/1
	Tipo de conductor y sección de conductor	AWG 10/19
Evaluación	superado	

## Indicación importante

Conformidad con IPC	Conformidad: Los productos se diseñan, fabrican y entregan de conformidad con los estándares y normas reconocidas internacionalmente, y cumplen con las características especificadas en la hoja técnica o, según el producto, con las características decorativas de conformidad con la norma IPC-A-610 "Clase 2". Cualquier demanda sobre los productos se puede evaluar bajo solicitud.
Notas	<ul style="list-style-type: none"> <li>• Additional variants on request</li> <li>• Wire end ferrule with plastic collar to DIN 46228/4</li> <li>• Wire end ferrule without plastic collar to DIN 46228/1</li> <li>• P on drawing = pitch</li> <li>• Rated data refer only to the component itself. Clearance and creepage distances to other components are to be designed in accordance with the relevant application standards.</li> <li>• In accordance with IEC 61984, OMNIMATE-connectors are connectors without breaking capacity (COC). During designated use, connectors are not allowed to be engaged or disengaged when live or under load</li> <li>• Long term storage of the product with average temperature of 50 °C and maximum humidity 70%, 36 months</li> </ul>

## Clasificaciones

ETIM 8.0	EC002638	ETIM 9.0	EC002638
ETIM 10.0	EC002638	ECLASS 14.0	27-46-02-02
ECLASS 15.0	27-46-02-02		

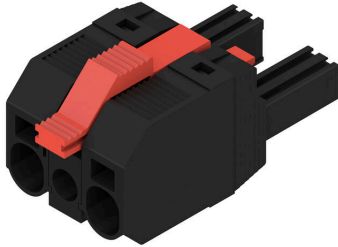
## BVF 7.62HP/02/180MF2 SN BK BX

**Weidmüller Interface GmbH & Co. KG**  
 Klingenbergstraße 26  
 D-32758 Detmold  
 Germany

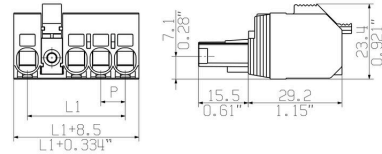
www.weidmueller.com

# Dibujos

### Imagen de producto



### Dimensional drawing



Similar a la ilustración

### Connection diagram

6	M(S)F6	o	o	o	o	o	X	o
6	M(S)F5	o	o	o	o	X	o	o
6	M(S)F4	o	o	o	X	o	o	o
6	M(S)F3	o	o	X	o	o	o	o
6	M(S)F2	o	X	o	o	o	o	o
5	M(S)F5	o	o	o	o	X	o	o
5	M(S)F4	o	o	o	X	o	o	o
5	M(S)F3	o	o	X	o	o	o	o
5	M(S)F2	o	X	o	o	o	o	o
4	M(S)F4	o	o	o	X	o	o	o
4	M(S)F3	o	o	X	o	o	o	o
4	M(S)F2	o	X	o	o	o	o	o
3	M(S)F3	o	o	X	o	o	o	o
3	M(S)F2	o	X	o	o	o	o	o
2	M(S)F2	o	X	o	o	o	o	o
NO OF POLES	X = MIDDLE FLANGE POSITION	1	2	3	4	5	6	7
		POS. 1 2 3 4 5						

### Graph



### Graph



### Graph



**Ventaja del producto**

---



Installation without tools Outlet direction: 90° und 180°

## BVF 7.62HP/02/180MF2 SN BK BX

**Weidmüller Interface GmbH & Co. KG**  
 Klingenbergstraße 26  
 D-32758 Detmold  
 Germany

www.weidmueller.com

## Accesorios

### Elementos de codificación



La técnica de conexión enchufable para la electrónica de potencia está optimizada para la moderna técnica de accionamiento, por ejemplo arrancadores motor, convertidores de frecuencia y servovariadores. OMNIMATE Power establece normas gracias a una seguridad mejorada y a soluciones innovadoras como el soporte de apantallado enchufable, los contactos de señal integrados o el manejo con una sola mano.

Las 3 series de productos le ofrecen otras ventajas adicionales:

- Escalabilidad adecuada a cada aplicación: desde la compacta conexión de 4 mm<sup>2</sup> para 29 A (IEC) o 20 A (UL) hasta la robusta conexión de 16 mm<sup>2</sup> para 76 A (IEC) o 54 A (UL)
- Aplicación ilimitada de hasta 1000V (IEC) o 600 V (UL)
- Múltiples opciones de fijación optimizadas para cada aplicación

Nuestro servicio:

diseña fácilmente sus conexiones enchufables mediante el configurador de producto.

### Datos generales para pedido

Tipo	BV/SV 7.62HP KO	Versión	
Código	<a href="#">1937590000</a>		Conector para placa c.i., Accesorios, Elemento de codificación, negro,
GTIN (EAN)	4032248608881		Número de polos: 1
Cantidad	50 ST		

### Destornillador de pala plana



Destornillador para tornillos de cabeza ranurada con cuña redonda, SD DIN 5265, ISO 2380/2, accionamiento según DIN 5264, ISO 2380/1, punta de cromo superior, mango blando SoftFinish

### Datos generales para pedido

Tipo	SDS 0.8X4.5X125	Versión	
Código	<a href="#">2749370000</a>		Destornillador, Anchura de caña (B): 4.5 mm, Longitud de caña: 125 mm, Solidez de caña (A): 0.8 mm
GTIN (EAN)	4050118895599		
Cantidad	1 ST		

## BVF 7.62HP/02/180MF2 SN BK BX

**Weidmüller Interface GmbH & Co. KG**  
Klingenbergstraße 26  
D-32758 Detmold  
Germany

[www.weidmueller.com](http://www.weidmueller.com)

## Accesorios

### Crimping tools



Herramientas para prensar terminales tubulares con y sin aislamiento

- El enclavamiento por trinquete de retención garantiza un prensado de calidad
- Posibilidad de desenclavar el trinquete de retención en caso de manejo erróneo

### Datos generales para pedido

Tipo	PZ 6/5	Versión	
Código	<a href="#">9011460000</a>	Herramienta para prensar, Herramienta para prensar terminales	
GTIN (EAN)	4008190165352	tubulares, 0.25mm <sup>2</sup> , 6mm <sup>2</sup> , Crimpado con perfil trapezoidal	
Cantidad	1 ST		

## BVF 7.62HP/02/180MF2 SN BK BX

**Weidmüller Interface GmbH & Co. KG**  
 Klingenbergstraße 26  
 D-32758 Detmold  
 Germany

www.weidmueller.com

# Contrapiezas

### SV 7.62HP 180MF SN



Conector macho de 180° con sujeción intermedia de 7,62 de paso. Cumple los requerimientos de IEC 61800-5-1 y admite homologación UL conforme a UL840 600 V.

Sin un conector hembra, la cara enchufable garantiza una protección frente al contacto con los dedos mínima de >3 mm con 20 N de presión en el ensayo.

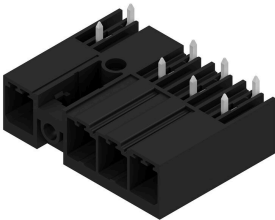
En comparación con las soluciones convencionales, la sujeción intermedia con bloqueo automático, que opcionalmente puede ser atornillada, reduce el espacio necesario en un ancho de paso.

Bajo pedido: disponible con sujeción por tornillo o sin sujeción lateral.

#### Datos generales para pedido

Tipo	SV 7.62HP/02/180MF2 3.5...	Versión	
Código	<a href="#">1048350000</a>	Conector para placa c.i., Conector macho, cerrado lateralmente, Brida intermedia, Conexión por soldadura THT, 7.62 mm, Número de polos:	
GTIN (EAN)	4032248786671	2, 180°, Longitud del terminal de soldadura (l): 3.5 mm, estañado,	
Cantidad	78 ST	negro, Caja	

### SV 7.62HP 270MF SN



Conector macho de 270° con sujeción intermedia de 7,62 de paso. Cumple los requerimientos de la norma IEC 61800-5-1 y admite homologación UL conforme a UL840 600 V. Sin un conector hembra, la cara enchufable garantiza una protección frente al contacto con los dedos mínima de >3 mm con 20 N de presión en el ensayo.

En comparación con las soluciones convencionales, la sujeción intermedia con bloqueo automático, que opcionalmente puede ser atornillada, reduce el espacio necesario en un ancho de paso.

Bajo pedido: disponible con sujeción por tornillo o sin sujeción lateral.

#### Datos generales para pedido

Tipo	SV 7.62HP/02/270MF2 3.5...	Versión	
Código	<a href="#">1048370000</a>	Conector para placa c.i., Conector macho, cerrado lateralmente, Brida intermedia, Conexión por soldadura THT, 7.62 mm, Número de polos:	
GTIN (EAN)	4032248786657	2, 270°, Longitud del terminal de soldadura (l): 3.5 mm, estañado,	
Cantidad	78 ST	negro, Caja	

## BVF 7.62HP/02/180MF2 SN BK BX

**Weidmüller Interface GmbH & Co. KG**  
 Klingenbergstraße 26  
 D-32758 Detmold  
 Germany

www.weidmueller.com

## Contrapiezas

### SV 7.62HP 90MF SN

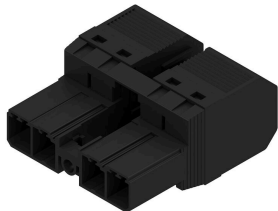


Conector macho de 90° con sujeción intermedia, de 7,62 de paso. Cumple los requerimientos de IEC 61800-5-1 y admite homologación UL conforme a UL840 600 V. Sin un conector hembra, la cara enchufable garantiza una protección frente al contacto con los dedos mínima de >3 mm con 20 N de presión en el ensayo. En comparación con las soluciones convencionales, la sujeción intermedia con bloqueo automático, que opcionalmente puede ser atornillada, reduce el espacio necesario en un ancho de paso. Bajo pedido: disponible con sujeción por tornillo o sin sujeción lateral.

#### Datos generales para pedido

Tipo	SV 7.62HP/02/90MF2 3.5S...	Versión	
Código	<a href="#">1048390000</a>	Conector para placa c.i., Conector macho, cerrado lateralmente, Brida intermedia, Conexión por soldadura THT, 7.62 mm, Número de polos:	
GTIN (EAN)	4032248786633	2, 90°, Longitud del terminal de soldadura (l): 3.5 mm, estañado,	
Cantidad	78 ST	negro, Caja	

### SVF 7.62HP/180MF



Conector macho invertido de 180°, con seguro contra voltaje inverso, con conexión PUSH IN. Con sujeción intermedia con autobloqueo para cables de hasta 6 mm<sup>2</sup>, con un paso de 7,62. También ideal como solución con protección frente al contacto con los dedos para tensiones inversas. Cumple los requerimientos de las normas UL 1059 600 V, clase C, e IEC 61800-5-1. Bajo pedido, también disponible sin sujeción intermedia.

#### Datos generales para pedido

Tipo	SVF 7.62HP/02/180MF2 SN...	Versión	
Código	<a href="#">1061020000</a>	Conector para placa c.i., clavija macho, 7.62 mm, Número de polos: 2, 180°, PUSH IN sin actuador, Conexión directa, Sección de embornado, máx. : 10 mm <sup>2</sup> , Caja	
GTIN (EAN)	4032248810727		
Cantidad	65 ST		

### SVF 7.62HP/180SFBMF



Conector macho invertido de 180° con conexión PUSH IN para cables de hasta 6 mm<sup>2</sup>, con un paso de 7,62, y tres puntos de fijación. Apto para carcasas con grosor de pared máx. de 16 mm. También es ideal como solución de protección frente a contacto con los dedos para tensiones inversas. Cumple los requerimientos de las normas UL 1059 600 V, clase C, e IEC 61800-5-1.

## BVF 7.62HP/02/180MF2 SN BK BX

**Weidmüller Interface GmbH & Co. KG**  
 Klingenbergstraße 26  
 D-32758 Detmold  
 Germany

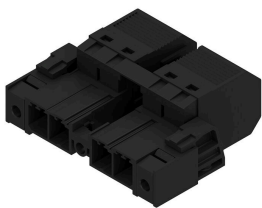
www.weidmueller.com

## Contrapiezas

### Datos generales para pedido

Tipo	SVF 7.62HP/02/180SFBMF2...	Versión
Código	<a href="#">1429920000</a>	Conector para placa c.i., clavija macho, 7.62 mm, Número de
GTIN (EAN)	4050118234800	polos: 2, 180°, PUSH IN sin actuador, Conexión directa, Sección de
Cantidad	40 ST	embornado, máx. : 10 mm², Caja

### SVF 7.62HP/180SFMF



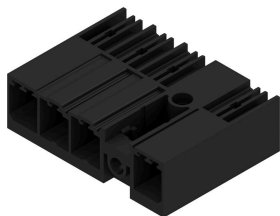
Conector macho invertido de 180° con conexión PUSH IN para cables de hasta 6 mm², con un paso de 7,62, y tres puntos de fijación. Apto para carcasas con grosor de pared máx. de 2 mm.

También es ideal como solución de protección frente a contacto con los dedos para tensiones inversas. Cumple los requerimientos de las normas UL 1059 600 V, clase C, e IEC 61800-5-1.

### Datos generales para pedido

Tipo	SVF 7.62HP/02/180SFMF2 ...	Versión
Código	<a href="#">1427220000</a>	Conector para placa c.i., clavija macho, 7.62 mm, Número de
GTIN (EAN)	4050118231250	polos: 2, 180°, PUSH IN sin actuador, Conexión directa, Sección de
Cantidad	40 ST	embornado, máx. : 10 mm², Caja

### SV-SMT 7.62IT 90MF SN BX



OMNIMATE Power para redes TI – escalable hasta 50 kVA

Soluciones perfectas para satisfacer requisitos especiales Mayor conformidad con las normas para no comprometer la calidad: OMNIMATE Power para redes de TI establece estándares con detalles integrados de serie que simplifican tanto el proceso de integración en el diseño como el de homologación y hacen más seguro el servicio de los equipos.

Resultado de la aplicación y ventajas para el usuario: uso ilimitado en redes de TI a 400 V gracias a la seguridad frente al contacto con los dedos según IEC 61800-5-1 (+ 5,5 mm) y, además, utilización intuitiva y segura gracias a la brida de seguridad autoencajable que se maneja con una sola mano. El bloqueo automático en el momento de la inserción garantiza un funcionamiento seguro.

Además, gracias a un diseño adecuado a la aplicación, no son necesarias tapas adicionales ni se compromete la homologación.

### Datos generales para pedido

Tipo	SV-SMT 7.62IT/02/90MF2 ...	Versión
Código	<a href="#">2499530000</a>	Conector para placa c.i., Conector macho, Brida intermedia, Conexión
GTIN (EAN)	4050118513134	por soldadura THT/THR, 7.62 mm, Número de polos: 2, 90°, Longitud
Cantidad	50 ST	del terminal de soldadura (l): 2.6 mm, estañado, negro, Caja

## BVF 7.62HP/02/180MF2 SN BK BX

**Weidmüller Interface GmbH & Co. KG**  
Klingenbergstraße 26  
D-32758 Detmold  
Germany

[www.weidmueller.com](http://www.weidmueller.com)

## Contrapiezas

Tipo	SV-SMT 7.62IT/02/90MF2 ...	Versión
Código	<a href="#">2498580000</a>	Conector para placa c.i., Conector macho, Brida intermedia, Conexión
GTIN (EAN)	4050118511567	por soldadura THT/THR, 7.62 mm, Número de polos: 2, 90°, Longitud
Cantidad	50 ST	del terminal de soldadura (!): 3.5 mm, estañado, negro, Caja