

ZSI 2X6/4X2.5 FC

Weidmüller Interface GmbH & Co. KG

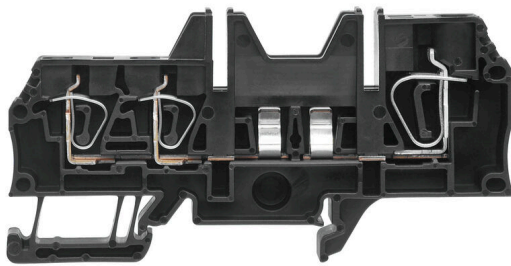
Klingenbergstraße 26

D-32758 Detmold

Germany

www.weidmueller.com

Imagen de producto



Los bornes portafusibles y bornes de componente permiten que los elementos protectores y funcionales se integren directamente en la regleta de bornes. Los bornes- porta fusibles incorporan portafusibles integrados para proteger de forma fiable los circuitos eléctricos contra sobrecargas, siendo ideales para sistemas de control y distribución. Los bornes para componentes permiten integrar directamente en el cableado componentes electrónicos como diodos, resistencias o LED. Esto permite una implementación compacta y ordenada de funciones de conmutación y separación de señales. Ambos tipos de bornes aseguran una mayor seguridad, un mantenimiento fácil y una instalación compacta y orientada a funciones.

Datos generales para pedido

Versión	Serie Z, Borne portafusibles, Sección nominal: 6 mm ² , Conexión directa, negro, Montaje directo
Código	1058520000
Tipo	ZSI 2X6/4X2.5 FC
GTIN (EAN)	4032248806348
Cantidad	10 Pieza

Datos técnicos

Homologaciones

Homologaciones



ROHS	Conformidad
UL File Number Search	Sitio web UL
Núm. de certificación (cURus)	E60693

Dimensiones y pesos

Profundidad	47 mm	Profundidad (pulgadas)	1.8504 inch
Profundidad incl. carril DIN	47.5 mm	Altura	93 mm
Altura (pulgadas)	3.6614 inch	Anchura	16 mm
Anchura (pulgadas)	0.6299 inch	Peso neto	32.82 g

Temperaturas

Temperatura de almacenamiento	-25 °C...55 °C	Temperatura ambiente	-50 °C...75 °C
Temperatura permanente de trabajo, mín.	-50 °C	Temperatura permanente de trabajo, máx.	120 °C

Conformidad medioambiental del producto

Estado de cumplimiento de la directiva RoHS	Conforme sin exención
REACH SVHC	Sin SVHC por encima del 0,1 % en peso

Conductor embornable (conexión adicional)

Dirección de conexión conexión adicional	arriba	Sección de embornado, conexión adicional, max.	4 mm ²
Sección de embornado, conexión adicional, mín.	0.5 mm ²	Sección de conexión del conductor, flexible con terminal tubular DIN 46228/1, conexión adicional, max.	2.5 mm ²
Sección de conexión del conductor, flexible con terminal tubular DIN 46228/1, conexión adicional, mín.	0.5 mm ²	Sección de conexión del conductor, flexible, conexión adicional, mín.	0.5 mm ²
Número de conexiones, conexión adicional	4	Sección nominal, otra conexión	2.5 mm ²
Dimens. caña destornillador, conexión adicional	0,6 x 3,5 mm	Sección de conexión del conductor AWG, conexión adicional, mín.	AWG 26
Sección de conexión del conductor, rígido, con conexión adicional, mín.	0.5 mm ²	Sección de conexión del conductor, rígido, con conexión adicional, máx.	4 mm ²
Tipo de conexión, conexión adicional	Conexión directa	Sección de conexión del conductor, flexible, con conexión adicional, máx.	4 mm ²
Sección de conexión del conductor AWG, conexión adicional, máx.	AWG 12	Longitud de desaislado, conexión adicional	10 mm

Conductor embornable (conexión nominal)

Calibre según 60 947-1	A5	Sección de conexión del conductor AWG, máx.	AWG 8
Dirección de conexión	arriba	Longitud de desaislado	10 mm
Tipo de conexión 2	Conexión directa	Tipo de conexión	Conexión directa
Número de conexiones	2	Sección de embornado, máx.	10 mm ²

ZSI 2X6/4X2.5 FC

Weidmüller Interface GmbH & Co. KG
Klingenbergstraße 26
D-32758 Detmold
Germany

www.weidmueller.com

Datos técnicos

Sección de embornado, mín.	0.5 mm ²	Dimens. caña destornillador	0,8 x 4,0 mm
Sección de conexión del conductor AWG, mín.	AWG 22	Sección del conductor, flexible con terminales tubulares DIN 46228/4, máx.	6 mm ²
Sección del conductor, flexible con terminales tubulares DIN 46228/4, mín.	0.5 mm ²	Sección del conductor, flexible con terminales tubulares DIN 46228/1, máx.	6 mm ²
Sección del conductor, flexible con terminales tubulares DIN 46228/1, mín.	0.5 mm ²	Sección de conexión del conductor, flexible, máx.	6 mm ²
Sección de conexión del conductor, flexible, mín.	0.5 mm ²	Sección del conductor, semirrígido, máx.	6 mm ²
Sección del conductor, semirrígido, mín.	0.5 mm ²	Sección transversal de conductor, núcleo rígido, máx.	10 mm ²
Sección transversal de conductor, núcleo rígido, mín.	0.5 mm ²	Sección del conductor, flexible, mín.	0.5 mm ²

Datos del material

Material básico	Wemid	Color	negro
Grado inflamabilidad según UL 94	V-0		

Datos nominales

Sección nominal	6 mm ²	Tensión nominal	500 V
Tensión nominal para bornes contiguos	500 V	Tensión nominal DC	500 V
Corriente nominal	57 A	Corriente en conductor máximo	57 A
Normas	IEC 60947-7-3	Resistencia de paso según IEC 60947-7-0.78 mΩ x	
Sobretensión de choque nominal	6 kV	Pérdida de potencia según la norma IEC 60947-7-x	1.31 W
Categoría de sobretensión	III	Grado de polución	3

Datos nominales según CSA

Sección máx. del conductor (CSA)	8 AWG	Tensión Gr C (CSA)	600 V
Corriente Gr C (CSA)	23 A	Núm. de certificación (CSA)	200039-1152829
Tensión Gr B (CSA)	600 V	Corriente Gr B (CSA)	23 A
Sección mín. del conductor (CSA)	20 AWG		

Datos nominales según UL

Tensión Gr B (cURus)	600 V	Tensión Gr D (cURus)	600 V
Sección máx. del conductor (cURus)	8 AWG	Núm. de certificación (cURus)	E60693
Sección mín. del conductor (cURus)	20 AWG	Corriente Gr B (cURus)	20 A
Tensión Gr C (cURus)	600 V	Corriente Gr C (cURus)	20 A
Corriente Gr D (cURus)	5 A		

Dimensiones

Desplazamiento TS 35	46 mm
----------------------	-------

Generalidades

Sección de conexión del conductor AWG, máx.	AWG 8	Indicación de montaje	Montaje directo
Sección de conexión del conductor AWG, mín.	AWG 22	Normas	IEC 60947-7-3
Carril de montaje	TS 35		

Datos técnicos**Otros datos técnicos**

Indicación de montaje	Montaje directo	Tipo de montaje	TS 35
-----------------------	-----------------	-----------------	-------

Valores característicos del sistema

Versión	Conexión directa, sin LED, para conexión transversal enchufable, abierto por un extremo	Tapa final obligatoria	Sí
Número de potenciales	1	Número de pisos	1
Número de puntos de embornado por piso	3	Número de potenciales por piso	1
Pisos internos puenteados	No	Conexión PE	No
Carril de montaje	TS 35	Función N	No
Función PE	No	Función PEN	No

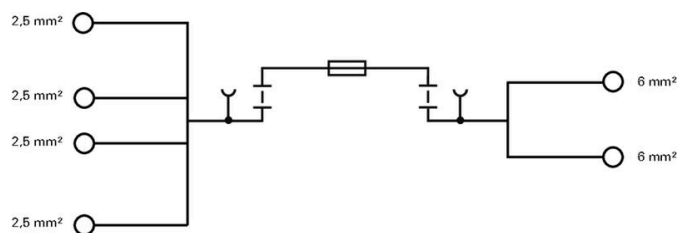
Indicación importante

Información de producto	La tensión depende del elemento fusible seleccionado o del indicador luminoso seleccionado
-------------------------	--

Clasificaciones

ETIM 8.0	EC000899	ETIM 9.0	EC000899
ETIM 10.0	EC000899	ECLASS 14.0	27-25-01-13
ECLASS 15.0	27-25-01-13		

Dibujos



ZSI 2X6/4X2.5 FC

Weidmüller Interface GmbH & Co. KG
 Klingenbergstraße 26
 D-32758 Detmold
 Germany

www.weidmueller.com

Accesorios

Conexiones transversales



La distribución o multiplicación de un potencial a bornes contiguos se realiza a través de una conexión transversal. El esfuerzo adicional de cableado se puede evitar fácilmente. Incluso si los polos se rompen, la fiabilidad de contacto en los bornes sigue garantizada. Nuestro portafolio ofrece sistemas de conexión transversal enchufables y atornillables para bornes modulares.

Datos generales para pedido

Tipo	ZQV 6/2 GE	Versión	
Código	1627850000	Accesorios, Conexión transversal, 41 A	
GTIN (EAN)	4008190200428		
Cantidad	60 ST		

Tapas finales / placas separadoras



Las placas separadoras y las tapas finales son accesorios esenciales para los bornes. Las placas de separación proporcionan aislamiento óptico y eléctrico entre diferentes potenciales y grupos funcionales, aumentando la seguridad y garantizando una estructura clara dentro del cuadro eléctrico. Las tapas finales cierran la fila de bornes por los laterales, protegen contra el contacto con partes activas y garantizan un acabado limpio y estable. Ambos componentes están adaptados con precisión a la correspondiente serie de bornes de Weidmüller, contribuyendo a un cableado seguro, conforme y profesional.

Datos generales para pedido

Tipo	ZAP ZSI2X6/4X2.5	Versión	
Código	1059310000	Serie Z, Tapa final	
GTIN (EAN)	4032248806355		
Cantidad	50 ST		

Destornillador de pala plana



Destornillador para tornillos de cabeza ranurada con cuña redonda, SD DIN 5265, ISO 2380/2, accionamiento según DIN 5264, ISO 2380/1, punta de cromo superior, mango blando SoftFinish

ZSI 2X6/4X2.5 FC

Weidmüller Interface GmbH & Co. KG
 Klingenbergstraße 26
 D-32758 Detmold
 Germany

www.weidmueller.com

Accesorios

Datos generales para pedido

Tipo	SDS 0.6X3.5X100	Versión	
Código	9008330000	Destornillador, Destornillador	
GTIN (EAN)	4032248056286		
Cantidad	1 ST		

Plus



El señalizador Dekafix (DEK) es un señalizador universal para todos los tipos de conectores y grupos electrónicos. El sistema está especialmente indicado para series de números cortas y ofrece una gran variedad de señalizadores ya impresos.

Tiras para instalación rápida en un solo paso. La impresión es perfectamente legible, de alto contraste y está disponible en varios anchos.

- Amplia gama de señalizadores listos para usar
- Tiras para instalación rápida
- Los señalizadores son aptos para todo tipo de conectores Weidmüller
- Disponible como MultiCard sin imprimir o con impresión estándar

Impresión especial: Envíe un archivo del software de señalización M-Print PRO o M-Print PRO Online (sin instalación) con sus especificaciones de señalización.

Datos generales para pedido

Tipo	DEK 5/5 PLUS MC NE WS	Versión	
Código	1854490000	Dekafix, Terminal marker, 5 x 5 mm, Paso en mm (P): 5.00	
GTIN (EAN)	4032248393596	Weidmueller, blanco	
Cantidad	1000 ST		

Fusible



Como accesorios para nuestra amplia cartera de productos de bornes portafusibles, también ofrecemos los enlaces de fusible adecuados. El portafolio incluye fusibles de protección de dispositivos (fusibles miniatura) desde 5x20 mm hasta 10x38 mm, enlaces de fusible E 14 a E 18, así como fusibles para automoción y disyuntores automáticos. Anillos de medida para soportes de fusible redondean la cartera general.

Datos generales para pedido

Tipo	ETA 1170 21 10A	Versión	
Código	1278790000	Fusible de baja intensidad, rápido, 10 A, Fusible plano, tipo C	
GTIN (EAN)	4050118091281		
Cantidad	5 ST		
Tipo	1170-21-15A	Versión	
Código	1278810000	Fusible de baja intensidad, rápido, 15 A, Fusible plano, tipo C	
GTIN (EAN)	4050118091328		
Cantidad	5 ST		

ZSI 2X6/4X2.5 FC

Weidmüller Interface GmbH & Co. KG
 Klingenbergstraße 26
 D-32758 Detmold
 Germany

www.weidmueller.com

Accesorios

Tipo	ETA 1170 21 20A	Versión
Código	1278820000	Fusible de baja intensidad, rápido, 20 A, Fusible plano, tipo C
GTIN (EAN)	4050118091250	
Cantidad	5 ST	
Tipo	ETA 1170 21 25A	Versión
Código	1278830000	Fusible de baja intensidad, rápido, 25 A, Fusible plano, tipo C
GTIN (EAN)	4050118091335	
Cantidad	5 ST	
Tipo	ETA 1170 21 3A	Versión
Código	1278730000	Fusible de baja intensidad, rápido, 3 A, Fusible plano, tipo C
GTIN (EAN)	4050118091267	
Cantidad	5 ST	
Tipo	ETA 1170 21 4A	Versión
Código	1278740000	Fusible de baja intensidad, rápido, 4 A, Fusible plano, tipo C
GTIN (EAN)	4050118091243	
Cantidad	5 ST	
Tipo	ETA 1170 21 5A	Versión
Código	1278750000	Fusible de baja intensidad, rápido, 5 A, Fusible plano, tipo C
GTIN (EAN)	4050118091274	
Cantidad	5 ST	
Tipo	ETA 1170 21 6A	Versión
Código	1278760000	Fusible de baja intensidad, rápido, 6 A, Fusible plano, tipo C
GTIN (EAN)	4050118091342	
Cantidad	5 ST	
Tipo	ETA 1170 21 7.5A	Versión
Código	1278770000	Fusible de baja intensidad, rápido, 7.5 A, Fusible plano, tipo C
GTIN (EAN)	4050118091311	
Cantidad	5 ST	
Tipo	ETA 1170 21 8A	Versión
Código	1278780000	Fusible de baja intensidad, rápido, 8 A, Fusible plano, tipo C
GTIN (EAN)	4050118091304	
Cantidad	5 ST	

Soporte del señalizador



El soporte para señalizadores ofrece la posibilidad de montar adicionalmente señalizadores estándar con un paso de 5 ó 5,1 mm. Los soportes acodados se pueden encajar opcionalmente y se pueden montar en todos los canales de señalización estándar de los bornes modulares Klippon® Connect. Los tipos de señalizadores de ajuste se pueden encontrar en los respectivos accesorios del soporte de señalización.

Datos generales para pedido

Tipo	BZT 1 WS 10/5	Versión
Código	1805490000	Accesorios, Soporte de señalización
GTIN (EAN)	4032248270231	
Cantidad	100 ST	

ZSI 2X6/4X2.5 FC

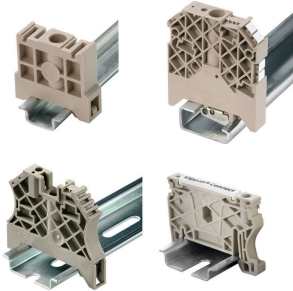
Weidmüller Interface GmbH & Co. KG
Klingenbergstraße 26
D-32758 Detmold
Germany

www.weidmueller.com

Accesorios

Tipo	BZT 1 ZA WS 10/5	Versión	
Código	1805520000	Accesorios, Soporte de señalización	
GTIN (EAN)	4032248270248		
Cantidad	100 ST		

Ángulo final



Para garantizar un asiento seguro y duradero sobre el carril y para evitar el deslizamiento, Weidmüller dispone de los ángulos de fijación. Se dispone de diseños con o sin tornillo. Existe la posibilidad de colocar sobre el ángulo de fijación señalizadores, incluso señalizadores de conjunto y la posibilidad de alojar una conector de prueba.

Datos generales para pedido

Tipo	ZST 1	Versión	
Código	1269070000	Accesorios, Colectores	
GTIN (EAN)	4050118094091		
Cantidad	25 ST		