

WQV 10/2

Weidmüller Interface GmbH & Co. KG

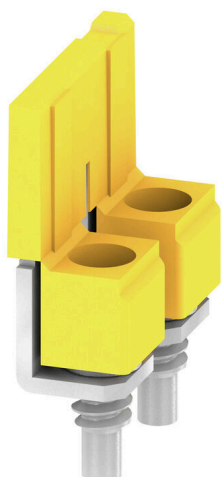
Klingenbergstraße 26

D-32758 Detmold

Germany

www.weidmueller.com

Imagen de producto



La distribución o multiplicación de un potencial a bornes contiguos se realiza a través de una conexión transversal. El esfuerzo adicional de cableado se puede evitar fácilmente. Incluso si los polos se rompen, la fiabilidad de contacto en los bornes sigue garantizada. Nuestro portafolio ofrece sistemas de conexión transversal enchufables y atornillables para bornes modulares.

Datos generales para pedido

Versión	Conexión transversal (borne), atornillado, amarillo, 76 A, Número de polos: 2, Paso en mm (P): 9.90, Aislado: Sí, Anchura: 7.55 mm
Código	1052560000
Tipo	WQV 10/2
GTIN (EAN)	4008190154943
Cantidad	50 Pieza

Datos técnicos

Homologaciones

ROHS	Conformidad
------	-------------

Dimensiones y pesos

Profundidad	18 mm	Profundidad (pulgadas)	0.7087 inch
Altura	16.9 mm	Altura (pulgadas)	0.6654 inch
Anchura	7.55 mm	Anchura (pulgadas)	0.2972 inch
Peso neto	3.6 g		

Temperaturas

Temperatura de almacenamiento	-25 °C...55 °C	Temperatura ambiente	-60 °C...85 °C
Temperatura permanente de trabajo, min.	-60 °C	Temperatura permanente de trabajo, max.	130 °C

Conformidad medioambiental del producto

Estado de cumplimiento de la directiva RoHS	Conforme sin exención
REACH SVHC	Sin SVHC por encima del 0,1 % en peso

Datos del material

Material básico	PA 66	Color	amarillo
Grado inflamabilidad según UL 94	V-0		

Datos nominales

Tensión nominal	400 V	Corriente nominal	76 A
-----------------	-------	-------------------	------

Dimensiones

Paso en mm (P)	9.90 mm
----------------	---------

Generalidades

Número de polos	2	Indicación de montaje	Montaje directo
-----------------	---	-----------------------	-----------------

Otros datos técnicos

Tipo de fijación	atornillado	Indicación de montaje	Montaje directo
Versión a prueba de explosivos	No		

Valores característicos del sistema

Versión	para bornes
---------	-------------

Clasificaciones

ETIM 8.0	EC000489	ETIM 9.0	EC000489
ETIM 10.0	EC000489	ECLASS 14.0	27-25-03-03
ECLASS 15.0	27-25-03-03		

WQV 10/2

Weidmüller Interface GmbH & Co. KG
Klingenbergstraße 26
D-32758 Detmold
Germany

www.weidmueller.com

Accesorios

Herramienta para cortar conexiones transversales



- Para conexiones transversales de Weidmüller de la serie Z
- Para conexiones transversales WQV 2,5 hasta WQV 35
- Para ventanas de conexiones transversales de los bornes WTR 2,5 y WSI 6

Datos generales para pedido

Tipo	WAW 1 NEUTRAL	Versión	
Código	900450000	Miscellaneous tools	
GTIN (EAN)	4008190053925		
Cantidad	1 ST		