



Conector PushPull según IEC 61076-3-117 Var.14 (PRO-FINET) de metal, carcasa vacía para RJ45

Datos generales para pedido

Versión	Empty enclosure
Código	<a href="#">1047950000</a>
Tipo	IE-BHC-V14M-RJA
GTIN (EAN)	4032248784493
Cantidad	10 Pieza

## Datos técnicos

## Homologaciones

Homologaciones



ROHS	Conformidad
UL File Number Search	<a href="#">Sitio web UL</a>
N.º de certificado (cULus)	E316369

## Dimensiones y pesos

Profundidad	34.7 mm	Profundidad (pulgadas)	1.3661 inch
Altura	39.6 mm	Altura (pulgadas)	1.5591 inch
Anchura	39.6 mm	Anchura (pulgadas)	1.5591 inch
Peso neto	4.95 g		

## Temperaturas

Temperatura de almacenamiento	Temperatura de servicio	-40 °C...70 °C
Temperatura de colocación		

## Conformidad medioambiental del producto

Estado de cumplimiento de la directiva RoHS	Conforme con exención
Exención RoHS (si procede/conocida)	6c
REACH SVHC	Lead 7439-92-1
SCIP	4f3aae94-c2bc-4010-b63b-5b114ba6bd55

## Datos generales

Color	otros	Material capotas	Fundición inyectada de zinc
Tipo de protección	IP67	Ciclos de enchufado	750
Composición	Capota con fijación para placa de señalización 9*11 mm, adecuado para la fijación de aplicaciones RJ45 y fibra óptica.		

## Normas generales

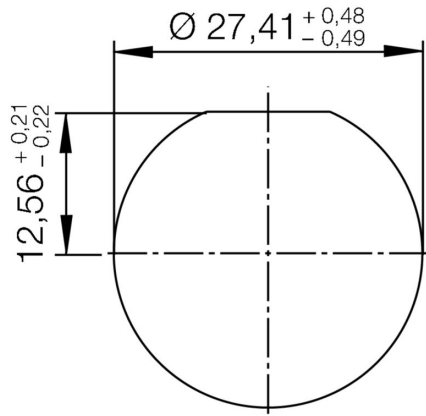
Conector norma	IEC 61076-3-117 Var. 14	N.º de certificado (cULus)	E316369
----------------	-------------------------	----------------------------	---------

## Clasificaciones

ETIM 8.0	EC001031	ETIM 9.0	EC001031
ETIM 10.0	EC001031	ECLASS 14.0	27-19-01-04
ECLASS 15.0	27-19-01-04		

Dibujos

Sección del montaje



## IE-BHC-V14M-RJA

Weidmüller Interface GmbH &amp; Co. KG

Klingenbergstraße 26

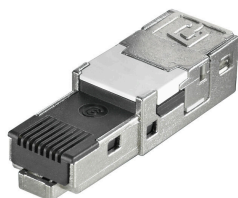
D-32758 Detmold

Germany

www.weidmueller.com

## Accesorios

## RJ45



Insertos RJ45 para conectores enchufables ver.1 / 4 / 5 / 14, HDC y cajas de conexiones IE-OM...; IE-OP...; IE-CC...

## Datos generales para pedido

Tipo	IE-BI-RJ45-FJ-B	Versión
Código	<a href="#">1963840000</a>	Conector hembra RJ45, Conector para base, TIA-568B
GTIN (EAN)	4032248651894	
Cantidad	10 ST	
Tipo	IE-BI-RJ45-FJ-P	Versión
Código	<a href="#">1963830000</a>	Conector hembra RJ45, Conector para base, PROFINET
GTIN (EAN)	4032248646159	
Cantidad	10 ST	
Tipo	IE-BI-RJ45-FJ-A	Versión
Código	<a href="#">1962850000</a>	Conector hembra RJ45, Conector para base, TIA-568A
GTIN (EAN)	4032248645053	
Cantidad	10 ST	
Tipo	IE-BI-RJ45-C	Versión
Código	<a href="#">1962840000</a>	Conector hembra RJ45, Juego de bridas acoplamiento
GTIN (EAN)	4032248645046	
Cantidad	10 ST	

## USB

Insertos USB para FrontCom®

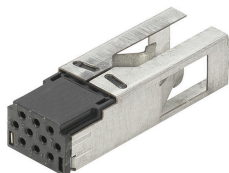


## Datos generales para pedido

Tipo	IE-BI-USB-A	Versión
Código	<a href="#">1019570000</a>	Conector USB, Conector para base, tipo A
GTIN (EAN)	4032248731602	
Cantidad	1 ST	

## Accesorios

## Hybrid



Híbrido, 10 polos. Insertos para conectores enchufables versión 14

## Datos generales para pedido

Tipo	IE-BI-HYB-10P	Versión
Código	<a href="#">1069010000</a>	Flange insert, for flange insert, Hybrid
GTIN (EAN)	4032248823970	
Cantidad	10 ST	
Tipo	IE-BIC-HYB-P-0,5-300	Versión
Código	<a href="#">1096150000</a>	Crimp contact, for flange insert, Hybrid
GTIN (EAN)	4032248869114	
Cantidad	300 ST	

## Llave de fijación IE



La llave de fijación sirve para apretar la contratuerca al montar la brida modelo 04

Características:

- Herramienta estándar
- En plástico robusto

## Datos generales para pedido

Tipo	IE-FISP-V4	Versión
Código	<a href="#">9204370000</a>	Mounting tool
GTIN (EAN)	4032248660780	
Cantidad	2 ST	