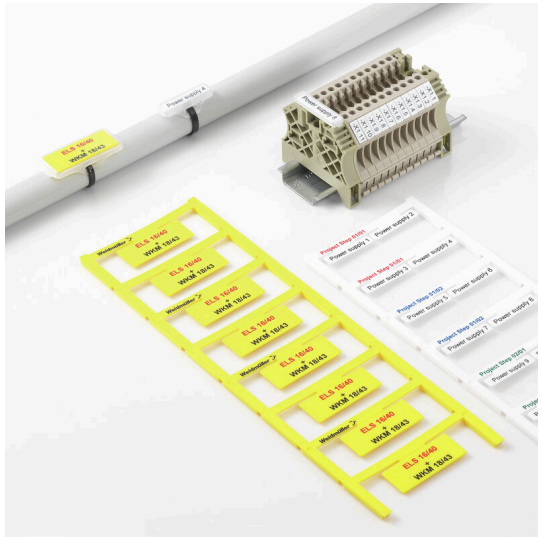


## ELS 16/40 MC SDR

**Weidmüller Interface GmbH & Co. KG**  
 Klingenbergstraße 26  
 D-32758 Detmold  
 Germany

www.weidmuller.com



Similar a la ilustración



Los señalizadores ELS MultiCard son adecuados para la impresión con PrintJet, plotter o SMark. Además, la impresión a color con PrintJet ADVANCED permite obtener una llamativa señalización de cables y regletas de bornes con grandes posibilidades.

ELS 6/30 para utilizar con señalizadores para cables WKM 8/30 o con portaetiquetas de conjunto EM8/30

ELS 7/40 para utilizar con portaetiquetas de conjunto SchT5S

ELS 16/40 para utilizar con señalizadores para cables WKM 18/43 o con portaetiquetas de conjunto SchT5

Impresión especial: Envíe un archivo del software de señalización M-Print PRO o M-Print PRO Online (sin instalación) con sus especificaciones de señalización.

### Datos generales para pedido

Versión	ELS, Señalizadores conectores, 7 - 115 mm, 40 x 16 mm, bajo demanda
Código	<a href="#">1045690000</a>
Tipo	ELS 16/40 MC SDR
GTIN (EAN)	4032248779666
Cantidad	8 Pieza

## Datos técnicos

### Homologaciones

ROHS	Conformidad
------	-------------

### Dimensiones y pesos

Profundidad	1 mm	Profundidad (pulgadas)	0.0394 inch
Altura	40 mm	Altura (pulgadas)	1.5748 inch
Anchura	16 mm	Anchura (pulgadas)	0.6299 inch
Peso neto	1.77 g		

### Temperaturas

Gama de temperaturas de servicio	-40...100 °C
----------------------------------	--------------

### Conformidad medioambiental del producto

Estado de cumplimiento de la directiva RoHS	Conforme sin exención	
REACH SVHC	Sin SVHC por encima del 0,1 % en peso	
Huella de carbono del producto	Desde la cuna hasta la puerta	0.019 kg CO2 eq.

### Datos generales

Nº por hoja	8	
Tipo de impresión	según especificaciones del cliente	
Procedimiento de impresión	Laser MC	
Versión	libre de halógenos	
Anchura	16 mm	
Grado inflamabilidad según UL 94	V-2	
Gama de temperaturas de servicio, max.	100 °C	
Gama de temperaturas de servicio, min.	-40 °C	
Color	bajo demanda	
Halógenos	No	
Material básico	Poliamida 66	
Color de impresión	negro	
Caracteres impresos	Requiere archivo M-Print PRO	
Número de señalizadores por unidad de embalaje	forma de entrega	MultiCard
Impresora compatible	<a href="#">PRINTJET CONNECT</a> , <a href="#">MCP BASIC 2</a> , <a href="#">MCP PLUS 2</a>	
Número de señalizadores por combinación	1 MultiCard = Insert markers	
Gama de temperaturas de servicio	-40...100 °C	

### Señalizador para cables y conductores

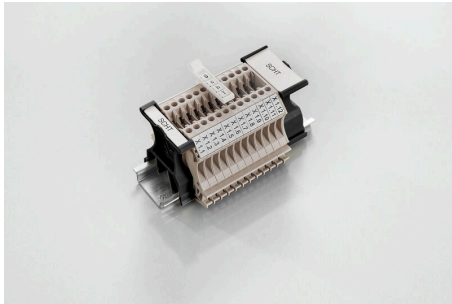
Halógenos	No	Diámetro externo del conductor, max.	115 mm
Diámetro externo del conductor, min.	7 mm	diámetro externo del conductor	7 - 115 mm

### Clasificaciones

ETIM 8.0	EC001530	ETIM 9.0	EC001530
ETIM 10.0	EC001530	ECLASS 14.0	27-28-11-02
ECLASS 15.0	27-28-11-02		

## Accesorios

### Portaetiquetas giratorio SCHT



El portaetiquetas para conjuntos <B>SchT 5</B> se enclavará directamente en el carril TS 32 (guía perfil asimétrico) o en el carril TS 35 (guía perfil simétrico). De esta forma la regleta de bornes puede identificarse con una etiqueta independientemente de los bornes incluidos en la regleta.

SchT 5 y SchT 5 S se dotan de tiras de protección ESO 5, STR 5.

El SchT 7 es un portaetiquetas giratorio para etiquetas, que facilita el acceso al tornillo de apriete sin dificultad alguna.

SchT 7 se dotan de tiras de protección ESO 7, STR 7 o DEK 5.

El SchT 9/4 y SchT 14/6 son portaetiquetas giratorios para etiquetas individuales de kifix y WS, lo que facilita el acceso al tornillo de apriete sin dificultad alguna.

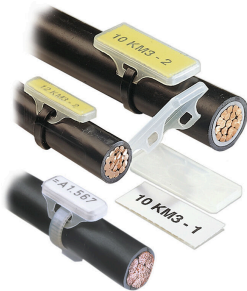
SchT 9/4 y SchT 14/6 se dotan de WS o DEK.

Las etiquetas insertables y tiras de protección se encuentran en el apartado de Accesorios.

### Datos generales para pedido

Tipo	SCHT 5	Versión
Código	<a href="#">0292460000</a>	SCHT, Terminal marker, 44.5 x 19.5 mm, Paso en mm (P): 5.00
GTIN (EAN)	4008190105440	Weidmueller, negro
Cantidad	20 ST	
Tipo	SCHT 5 V0	Versión
Código	<a href="#">1762360000</a>	SCHT, Terminal marker, 44.5 x 19.5 mm, Paso en mm (P): 5.00 beige
GTIN (EAN)	4032248043835	
Cantidad	20 ST	

### WKM para etiquetas señalizadoras



La funda transparente libre de halógenos del sistema WKM ofrece una excelente protección frente a las inclemencias del entorno. Solución adecuada para prácticamente cualquier sección de conductor gracias a la firme fijación mediante abrazaderas.

Las etiquetas impresas se insertan en el WKM y quedan aseguradas con un clip. Los señalizadores para cables WKM son la solución perfecta para obtener la máxima eficiencia en trabajos in situ. Ventajas de utilización del señalizador para cables WKM

- Posibilidad de imprimir individualmente etiquetas de papel y poliéster con impresoras de oficina convencionales
- Su robusto diseño y la utilización con las etiquetas MultiCard ELS garantizan la máxima protección frente a las inclemencias del entorno.

### Datos generales para pedido

Tipo	WKM 18/43	Versión
Código	<a href="#">1610700000</a>	WKM, Señalizadores para cables y conductores, 7 - 115 mm, 43 x 18 mm, Señalizadores para conductores y cables, transparente
GTIN (EAN)	4008190204488	
Cantidad	50 ST	