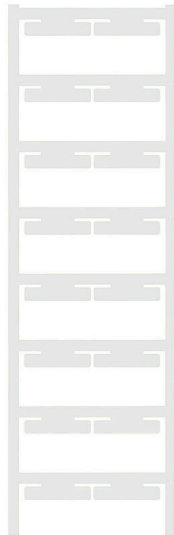


ELS 6/30 MC NE WS

Weidmüller Interface GmbH & Co. KG
Klingenbergstraße 26
D-32758 Detmold
Germany

www.weidmueller.com



Los señalizadores ELS MultiCard son adecuados para la impresión con PrintJet, plotter o SMark. Además, la impresión a color con PrintJet ADVANCED permite obtener una llamativa señalización de cables y regletas de bornes con grandes posibilidades.

ELS 6/30 para utilizar con señalizadores para cables WKM 8/30 o con portaetiquetas de conjunto EM8/30
ELS 7/40 para utilizar con portaetiquetas de conjunto SchT5S

ELS 16/40 para utilizar con señalizadores para cables WKM 18/43 o con portaetiquetas de conjunto SchT5

Impresión especial: Envíe un archivo del software de señalización M-Print PRO o M-Print PRO Online (sin instalación) con sus especificaciones de señalización.

Datos generales para pedido

| | |
|------------|--|
| Versión | ELS, Señalizadores conectores, 7 - 115 mm, 30 x 6 mm, blanco |
| Código | 1045570000 |
| Tipo | ELS 6/30 MC NE WS |
| GTIN (EAN) | 4032248779475 |
| Cantidad | 80 Pieza |

Datos técnicos

Homologaciones

| | |
|------|-------------|
| ROHS | Conformidad |
|------|-------------|

Dimensiones y pesos

| | | | |
|-------------|--------|------------------------|-------------|
| Profundidad | 0.8 mm | Profundidad (pulgadas) | 0.0315 inch |
| Altura | 30 mm | Altura (pulgadas) | 1.1811 inch |
| Anchura | 6 mm | Anchura (pulgadas) | 0.2362 inch |
| Peso neto | 1.1 g | | |

Temperaturas

| | |
|----------------------------------|--------------|
| Gama de temperaturas de servicio | -40...100 °C |
|----------------------------------|--------------|

Conformidad medioambiental del producto

| | | | |
|---|---------------------------------------|------------------|--|
| Estado de cumplimiento de la directiva RoHS | Conforme sin exención | | |
| REACH SVHC | Sin SVHC por encima del 0,1 % en peso | | |
| Huella de carbono del producto | Desde la cuna hasta la puerta | 0.006 kg CO2 eq. | |

Datos generales

| | | | |
|--|---|-----------|--|
| Color de material según código de resistencia | 9 | | |
| Nº por hoja | 16 | | |
| Tipo de impresión | sin imprimir | | |
| Versión | libre de halógenos | | |
| Anchura | 6 mm | | |
| Grado inflamabilidad según UL 94 | V-2 | | |
| Gama de temperaturas de servicio, max. | 100 °C | | |
| Gama de temperaturas de servicio, min. | -40 °C | | |
| Color | blanco | | |
| Halógenos | No | | |
| Material básico | Poliamida 66 | | |
| Caracteres impresos | sin imprimir | | |
| Número de señalizadores por unidad de embalaje | forma de entrega | MultiCard | |
| Impresora compatible | PRINTJET CONNECT , MCP BASIC 2 , MCP PLUS 2 | | |
| Número de señalizadores por combinación | 1 MultiCard = Insert markers | | |
| Gama de temperaturas de servicio | -40...100 °C | | |

Señalizador para cables y conductores

| | | | |
|--------------------------------------|------|--------------------------------------|------------|
| Halógenos | No | Diámetro externo del conductor, max. | 115 mm |
| Diámetro externo del conductor, min. | 7 mm | diámetro externo del conductor | 7 - 115 mm |

Clasificaciones

| | | | |
|-------------|-------------|-------------|-------------|
| ETIM 8.0 | EC001530 | ETIM 9.0 | EC001530 |
| ETIM 10.0 | EC001530 | ECLASS 14.0 | 27-28-11-02 |
| ECLASS 15.0 | 27-28-11-02 | | |

Dibujos



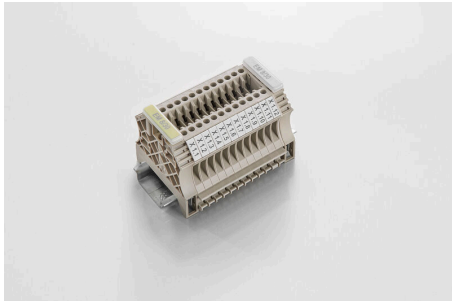
ELS 6/30 MC NE WS

Weidmüller Interface GmbH & Co. KG
 Klingenbergstraße 26
 D-32758 Detmold
 Germany

www.weidmueller.com

Accesorios

EM 8/30 señalizador de ángulo de fijación lateral

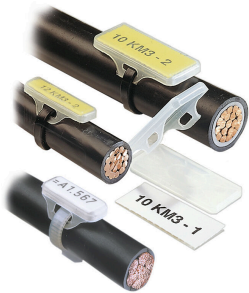


El señalizador EM 8/30 está indicado para la señalización del ángulo de fijación lateral WEW 35/2 y ZEW 35/2, y también para el portaetiquetas para conjuntos de bornes de la serie W. El EM 8/30 puede ser equipado con etiquetas insertables ESO 7/ESO 7P. Esta caja garantiza una alta protección de la impresión ante las influencias ambientales. Las etiquetas insertables se encuentran en el apartado de Accesorios.

Datos generales para pedido

| | | | |
|------------|----------------------------|---------|--|
| Tipo | EM 8/30 | Versión | |
| Código | 1806120000 | | EM, Terminal marker, 32.4 x 7.2 mm, Paso en mm (P): 7.20 |
| GTIN (EAN) | 4032248275298 | | Weidmueller, transparente |
| Cantidad | 50 ST | | |

WKM para etiquetas señalizadoras



La funda transparente libre de halógenos del sistema WKM ofrece una excelente protección frente a las inclemencias del entorno. Solución adecuada para prácticamente cualquier sección de conductor gracias a la firma fijación mediante abrazaderas. Las etiquetas impresas se insertan en el WKM y quedan aseguradas con un clip. Los señalizadores para cables WKM son la solución perfecta para obtener la máxima eficiencia en trabajos in situ. Ventajas de utilización del señalizador para cables WKM

- Posibilidad de imprimir individualmente etiquetas de papel y poliéster con impresoras de oficina convencionales
- Su robusto diseño y la utilización con las etiquetas MultiCard ELS garantizan la máxima protección frente a las inclemencias del entorno.

Datos generales para pedido

| | | | |
|------------|----------------------------|---------|--|
| Tipo | WKM 8/30 | Versión | |
| Código | 1631910000 | | WKM, Señalizadores para cables y conductores, 7 - 115 mm, 30 x 8 mm, Señalizadores para conductores y cables, transparente |
| GTIN (EAN) | 4008190206666 | | |
| Cantidad | 50 ST | | |