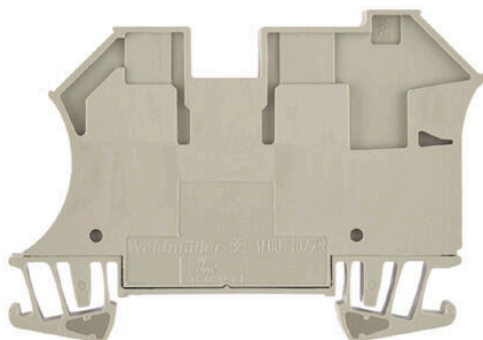


**WDU 10/ZR****Weidmüller Interface GmbH & Co. KG**

Klingenbergstraße 26

D-32758 Detmold

Germany

[www.weidmueller.com](http://www.weidmueller.com)**Imagen de producto**

El suministro de energía, señales y datos es el clásico requisito en la ingeniería eléctrica y la fabricación de paneles. El material aislante, el sistema de conexión y el diseño de los bornes son las características diferenciadoras. Un borne de paso es ideal para unir y/o conectar uno o más conductores. Pueden tener uno o más niveles de conexión con el mismo potencial o aislados unos de otros.

**Datos generales para pedido**

Versión	Bloque de bornes de paso, Conexión brida-tornillo, Beige oscuro, 10 mm <sup>2</sup> , 57 A, 800 V, Número de conexiones: 2
Código	<a href="#">1042400000</a>
Tipo	WDU 10/ZR
GTIN (EAN)	4032248285655
Cantidad	50 Pieza

## WDU 10/ZR

Weidmüller Interface GmbH &amp; Co. KG

Klingenbergstraße 26

D-32758 Detmold

Germany

www.weidmueller.com

## Technical data

## Homologaciones

Homologaciones



ROHS Conformidad

UL File Number Search [Sitio web UL](#)

Núm. de certificación (UR) E60693

## Dimensiones y pesos

Profundidad	49 mm	Profundidad (pulgadas)	1.9291 inch
Profundidad incl. carril DIN	49.5 mm	Altura	70 mm
Altura (pulgadas)	2.7559 inch	Anchura	9.9 mm
Anchura (pulgadas)	0.3898 inch	Peso neto	22.23 g

## Temperaturas

Temperatura de almacenamiento	-25 °C...55 °C	Temperatura ambiente	-50 °C...75 °C
Temperatura permanente de trabajo, min.	-50 °C	Temperatura permanente de trabajo, max.	120 °C

## Conformidad medioambiental del producto

Estado de cumplimiento de la directiva RoHS Conforme sin exención

REACH SVHC Sin SVHC por encima del 0,1 % en peso

Huella de carbono del producto Desde la cuna hasta la puerta 0,208 kg CO2 eq.

## 2 conductores embornables (H05V/H07V) de igual sección (conexión nominal)

Sección de conexión del conductor, rígido, 2 conductores embornables, máx.	6 mm <sup>2</sup>	Sección de conexión del conductor, rígido, 2 conductores embornables, mín.	0.5 mm <sup>2</sup>
Sección de conexión del conductor, flexible con terminal tubular DIN 46228/1, 2 conductores embornables, máx.	6 mm <sup>2</sup>	Sección de conexión del conductor, flexible con terminal tubular DIN 46228/1, 2 conductores embornables, mín.	1 mm <sup>2</sup>
Sección de conexión del conductor, flexible, 2 conductores embornables, máx.	6 mm <sup>2</sup>	Sección de conexión del conductor, flexible, 2 conductores embornables, mín.	1 mm <sup>2</sup>

## Conductor embornable (conexión adicional)

Tornillo de apriete, conexión adicional	M 3	Dirección de conexión conexión adicional	lateral
Sección de embornado, conexión adicional, máx.	6 mm <sup>2</sup>	Sección de embornado, conexión adicional, mín.	0.21 mm <sup>2</sup>
Sección de conexión del conductor, flexible con terminal tubular DIN 46228/1, conexión adicional, máx.	4 mm <sup>2</sup>	Sección de conexión del conductor, flexible con terminal tubular DIN 46228/1, conexión adicional, mín.	0.5 mm <sup>2</sup>
Sección de conexión del conductor, flexible, conexión adicional, mín.	0.5 mm <sup>2</sup>	Número de conexiones, conexión adicional	1
Sección nominal, otra conexión	4 mm <sup>2</sup>	Dimens. caña destornillador, conexión adicional	0,6 x 3,5 mm
Sección de conexión del conductor, semirrígido, con conexión adicional, mín.	1.5 mm <sup>2</sup>	Sección de conexión del conductor, semirrígido, con conexión adicional, máx.	4 mm <sup>2</sup>

## WDU 10/ZR

Weidmüller Interface GmbH &amp; Co. KG

Klingenbergstraße 26

D-32758 Detmold

Germany

www.weidmueller.com

## Technical data

Par de apriete, conexión adicional, máx.	1 Nm	Sección de conexión del conductor AWG, conexión adicional, mín.	AWG 26
Sección de conexión del conductor, rígido, con conexión adicional, mín.	0.5 mm <sup>2</sup>	Sección de conexión del conductor, rígido, con conexión adicional, máx.	6 mm <sup>2</sup>
Tipo de conexión, conexión adicional	Conexión brida-tornillo	Sección de conexión del conductor, flexible, con conexión adicional, máx.	4 mm <sup>2</sup>
Sección de conexión del conductor AWG, conexión adicional, máx.	AWG 10	Longitud de desaislado, conexión adicional	10 mm
Par de apriete, conexión adicional, mín.	0.5 Nm		

## Conductor embornable (conexión nominal)

Calibre según 60 947-1	B6, A4																										
Sección de conexión del conductor AWG, máx.	AWG 6																										
Dirección de conexión	lateral																										
Par de apriete, max.	1.9 Nm																										
Par de apriete, min.	1.2 Nm																										
Longitud de desaislado	12 mm																										
Tipo de conexión	Conexión brida-tornillo																										
Número de conexiones	2																										
Sección de embornado, máx.	16 mm <sup>2</sup>																										
Sección de embornado, mín.	1.31 mm <sup>2</sup>																										
Tornillo de apriete	M 4																										
Dimens. caña destornillador	0,6 x 3,5 mm																										
Sección de conexión del conductor AWG, min.	AWG 16																										
Sección del conductor, flexible con terminales tubulares DIN 46228/4, máx.	16 mm <sup>2</sup>																										
Sección del conductor, flexible con terminales tubulares DIN 46228/4, mín.	1.31 mm <sup>2</sup>																										
Sección del conductor, flexible con terminales tubulares DIN 46228/1, máx.	16 mm <sup>2</sup>																										
Sección del conductor, flexible con terminales tubulares DIN 46228/1, mín.	1.31 mm <sup>2</sup>																										
Sección de conexión del conductor, flexible, max.	16 mm <sup>2</sup>																										
Sección de conexión del conductor, flexible, mín.	1.31 mm <sup>2</sup>																										
Sección del conductor, semirrígido, máx.	16 mm <sup>2</sup>																										
Sección del conductor, semirrígido, mín.	1.31 mm <sup>2</sup>																										
Terminal tubular doble, max.	6 mm <sup>2</sup>																										
Terminal tubular doble, min.	1.5 mm <sup>2</sup>																										
Par de apriete con atornillador eléctrico, 4 tipo DMS																											
Sección transversal de conductor, núcleo rígido, máx.	16 mm <sup>2</sup>																										
Sección transversal de conductor, núcleo rígido, mín.	1.31 mm <sup>2</sup>																										
Sección del conductor, flexible, mín.	1.31 mm <sup>2</sup>																										
Conductor embornable	<table> <tr> <th>Especificación de la conexión</th><th>Conexión por tornillo</th></tr> <tr> <td>Sección de conexión del conductor</td><td> <table> <tr> <td>Tipo</td><td>sólido, H05(07) V-U</td></tr> <tr> <td>mín.</td><td>1.5 mm<sup>2</sup></td></tr> <tr> <td>máx.</td><td>16 mm<sup>2</sup></td></tr> <tr> <td>nominal</td><td>10 mm<sup>2</sup></td></tr> </table> </td></tr> <tr> <td>Terminal tubular</td><td> <table> <tr> <td>Longitud de desaislado</td><td> <table> <tr> <td>mín.</td><td>12 mm</td></tr> <tr> <td>máx.</td><td>12 mm</td></tr> <tr> <td>nominal</td><td>12 mm</td></tr> </table> </td></tr> <tr> <td>Par de apriete</td><td> <table> <tr> <td>mín.</td><td>1.2 Nm</td></tr> </table> </td></tr> </table> </td></tr> </table>	Especificación de la conexión	Conexión por tornillo	Sección de conexión del conductor	<table> <tr> <td>Tipo</td><td>sólido, H05(07) V-U</td></tr> <tr> <td>mín.</td><td>1.5 mm<sup>2</sup></td></tr> <tr> <td>máx.</td><td>16 mm<sup>2</sup></td></tr> <tr> <td>nominal</td><td>10 mm<sup>2</sup></td></tr> </table>	Tipo	sólido, H05(07) V-U	mín.	1.5 mm <sup>2</sup>	máx.	16 mm <sup>2</sup>	nominal	10 mm <sup>2</sup>	Terminal tubular	<table> <tr> <td>Longitud de desaislado</td><td> <table> <tr> <td>mín.</td><td>12 mm</td></tr> <tr> <td>máx.</td><td>12 mm</td></tr> <tr> <td>nominal</td><td>12 mm</td></tr> </table> </td></tr> <tr> <td>Par de apriete</td><td> <table> <tr> <td>mín.</td><td>1.2 Nm</td></tr> </table> </td></tr> </table>	Longitud de desaislado	<table> <tr> <td>mín.</td><td>12 mm</td></tr> <tr> <td>máx.</td><td>12 mm</td></tr> <tr> <td>nominal</td><td>12 mm</td></tr> </table>	mín.	12 mm	máx.	12 mm	nominal	12 mm	Par de apriete	<table> <tr> <td>mín.</td><td>1.2 Nm</td></tr> </table>	mín.	1.2 Nm
Especificación de la conexión	Conexión por tornillo																										
Sección de conexión del conductor	<table> <tr> <td>Tipo</td><td>sólido, H05(07) V-U</td></tr> <tr> <td>mín.</td><td>1.5 mm<sup>2</sup></td></tr> <tr> <td>máx.</td><td>16 mm<sup>2</sup></td></tr> <tr> <td>nominal</td><td>10 mm<sup>2</sup></td></tr> </table>	Tipo	sólido, H05(07) V-U	mín.	1.5 mm <sup>2</sup>	máx.	16 mm <sup>2</sup>	nominal	10 mm <sup>2</sup>																		
Tipo	sólido, H05(07) V-U																										
mín.	1.5 mm <sup>2</sup>																										
máx.	16 mm <sup>2</sup>																										
nominal	10 mm <sup>2</sup>																										
Terminal tubular	<table> <tr> <td>Longitud de desaislado</td><td> <table> <tr> <td>mín.</td><td>12 mm</td></tr> <tr> <td>máx.</td><td>12 mm</td></tr> <tr> <td>nominal</td><td>12 mm</td></tr> </table> </td></tr> <tr> <td>Par de apriete</td><td> <table> <tr> <td>mín.</td><td>1.2 Nm</td></tr> </table> </td></tr> </table>	Longitud de desaislado	<table> <tr> <td>mín.</td><td>12 mm</td></tr> <tr> <td>máx.</td><td>12 mm</td></tr> <tr> <td>nominal</td><td>12 mm</td></tr> </table>	mín.	12 mm	máx.	12 mm	nominal	12 mm	Par de apriete	<table> <tr> <td>mín.</td><td>1.2 Nm</td></tr> </table>	mín.	1.2 Nm														
Longitud de desaislado	<table> <tr> <td>mín.</td><td>12 mm</td></tr> <tr> <td>máx.</td><td>12 mm</td></tr> <tr> <td>nominal</td><td>12 mm</td></tr> </table>	mín.	12 mm	máx.	12 mm	nominal	12 mm																				
mín.	12 mm																										
máx.	12 mm																										
nominal	12 mm																										
Par de apriete	<table> <tr> <td>mín.</td><td>1.2 Nm</td></tr> </table>	mín.	1.2 Nm																								
mín.	1.2 Nm																										

## WDU 10/ZR

Weidmüller Interface GmbH &amp; Co. KG

Klingenbergstraße 26

D-32758 Detmold

Germany

www.weidmueller.com

## Technical data

		máx.	1.9 Nm
Especificación de la conexión		Conexión por tornillo	
Sección de conexión del conductor	Tipo	semirrígido, H07 V-R	
	mín.	1.5 mm <sup>2</sup>	
	máx.	16 mm <sup>2</sup>	
	nominal	10 mm <sup>2</sup>	
Terminal tubular	Longitud de desaislado	mín.	12 mm
		máx.	12 mm
		nominal	12 mm
	Par de apriete	mín.	1.2 Nm
		máx.	1.9 Nm
Especificación de la conexión		Conexión por tornillo	
Sección de conexión del conductor	Tipo	flexible, H05(07) V-K	
	mín.	1.5 mm <sup>2</sup>	
	máx.	16 mm <sup>2</sup>	
	nominal	10 mm <sup>2</sup>	
Terminal tubular	Longitud de desaislado	mín.	12 mm
		máx.	12 mm
		nominal	12 mm
	Par de apriete	mín.	1.2 Nm
		máx.	1.9 Nm

## Datos del material

Material básico	Wemid	Color	Beige oscuro
Grado inflamabilidad según UL 94	V-0		

## Datos nominales

Sección nominal	10 mm <sup>2</sup>	Tensión nominal	800 V
Tensión nominal DC	800 V	Corriente nominal	57 A
Corriente en conductor máximo	76 A	Normas	IEC 60947-7-1
Resistencia de paso según IEC 60947-7-0.56 mΩ		Sobretensión de choque nominal	8 kV
Pérdida de potencia según la norma IEC 60947-7-x	1.82 W	Categoría de sobretensión	III
Grado de polución	3		

## Datos nominales según CSA

Sección máx. del conductor (CSA)	6 AWG	Tensión Gr C (CSA)	600 V
Corriente Gr C (CSA)	65 A	Núm. de certificación (CSA)	200039-1057876
Sección mín. del conductor (CSA)	16 AWG		

## Datos nominales según UL

Sección del conductor Cableado de fábrica máx. (UR)	6 AWG	Corriente Gr C (UR)	65 A
Tensión Gr C (UR)	600 V	Sección del conductor Cableado de fábrica mín. (UR)	16 AWG
Núm. de certificación (UR)	E60693	Sección del conductor Cableado de campo mín. (UR)	16 AWG
Sección del conductor Cableado de campo máx. (UR)	6 AWG		

## Dimensiones

Desplazamiento TS 35	32 mm
----------------------	-------

## WDU 10/ZR

**Weidmüller Interface GmbH & Co. KG**  
 Klingenbergstraße 26  
 D-32758 Detmold  
 Germany

www.weidmueller.com

## Technical data

## Generalidades

Sección de conexión del conductor AWG, máx.	AWG 6	Sección de conexión del conductor AWG, min.	AWG 16
Normas	IEC 60947-7-1	Carril de montaje	TS 35

## Otros datos técnicos

Lados abiertos	cerrado	Número de bornes iguales	1
Versión a prueba de explosivos	No	Tipo de montaje	enclavado

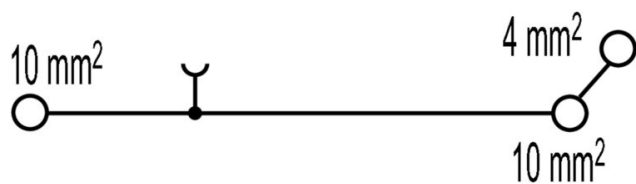
## Valores característicos del sistema

Versión	Conexión brida-tornillo, Conexión adicional, para conexión transversal atornillable, cerrado	Tapa final obligatoria	No
Número de potenciales	1	Número de pisos	1
Número de puntos de embornado por piso	3	Número de potenciales por piso	1
Pisos internos puenteados	No	Conexión PE	No
Carril de montaje	TS 35	Función N	No
Función PE	No	Función PEN	No

## Clasificaciones

ETIM 8.0	EC000897	ETIM 9.0	EC000897
ETIM 10.0	EC000897	ECLASS 14.0	27-25-01-01
ECLASS 15.0	27-25-01-01		

## Drawings



## WDU 10/ZR

Weidmüller Interface GmbH &amp; Co. KG

Klingenbergstraße 26

D-32758 Detmold

Germany

www.weidmueller.com

## Accessories

## Conexiones transversales



La distribución o multiplicación de un potencial a bornes contiguos se realiza a través de una conexión transversal. El esfuerzo adicional de cableado se puede evitar fácilmente. Incluso si los polos se rompen, la fiabilidad de contacto en los bornes sigue garantizada. Nuestro portafolio ofrece sistemas de conexión transversal enchufables y atornillables para bornes modulares.

## Datos generales para pedido

Tipo	WQV 10/2	Versión
Código	<a href="#">1052560000</a>	Conexión transversal (borne), atornillado, amarillo, 76 A, Número de
GTIN (EAN)	4008190154943	polos: 2, Paso en mm (P): 9.90, Aislado: Sí, Anchura: 7.55 mm
Cantidad	50 ST	
Tipo	WQV 10/3	Versión
Código	<a href="#">1054960000</a>	Conexión transversal (borne), atornillado, amarillo, 63 A, Número de
GTIN (EAN)	4008190079079	polos: 3, Paso en mm (P): 9.90, Aislado: Sí, Anchura: 7.55 mm
Cantidad	50 ST	
Tipo	WQV 10/4	Versión
Código	<a href="#">1055060000</a>	Conexión transversal (borne), atornillado, amarillo, 63 A, Número de
GTIN (EAN)	4008190188245	polos: 4, Paso en mm (P): 9.90, Aislado: Sí, Anchura: 7.55 mm
Cantidad	50 ST	
Tipo	WQV 10/10	Versión
Código	<a href="#">1052460000</a>	Conexión transversal (borne), atornillado, amarillo, 63 A, Número de
GTIN (EAN)	4008190152130	polos: 10, Paso en mm (P): 9.90, Aislado: Sí, Anchura: 7.55 mm
Cantidad	20 ST	

## Tapas finales / placas separadoras



Las placas separadoras y las tapas finales son accesorios esenciales para los bornes. Las placas de separación proporcionan aislamiento óptico y eléctrico entre diferentes potenciales y grupos funcionales, aumentando la seguridad y garantizando una estructura clara dentro del cuadro eléctrico. Las tapas finales cierran la fila de bornes por los laterales, protegen contra el contacto con partes activas y garantizan un acabado limpio y estable. Ambos componentes están adaptados con precisión a la correspondiente serie de bornes de Weidmüller, contribuyendo a un cableado seguro, conforme y profesional.

## Datos generales para pedido

Tipo	WTW EN	Versión
Código	<a href="#">1058800000</a>	Separador (borne), Beige oscuro, Altura: 86 mm, Anchura: 3 mm, V-0,
GTIN (EAN)	4008190140175	Wemid
Cantidad	20 ST	

## WDU 10/ZR

Weidmüller Interface GmbH &amp; Co. KG

Klingenbergstraße 26

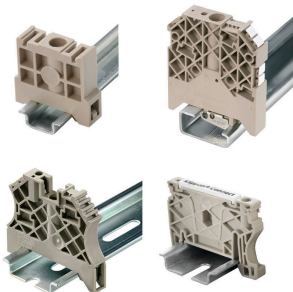
D-32758 Detmold

Germany

www.weidmueller.com

## Accessories

## Ángulo final



Para garantizar un asiento seguro y duradero sobre el carril y para evitar el deslizamiento, Weidmüller dispone de los ángulos de fijación. Se dispone de diseños con o sin tornillo. Existe la posibilidad de colocar sobre el ángulo de fijación señalizadores, incluso señalizadores de conjunto y la posibilidad de alojar una conector de prueba.

## Datos generales para pedido

Tipo	WEW 35/2	Versión
Código	<a href="#">1061200000</a>	Ángulo de fijación lateral, Beige oscuro, TS 35, HB, Wemid, Anchura:
GTIN (EAN)	4008190030230	8 mm, 100 °C
Cantidad	50 ST	

## Sin imprimir



El señalizador Dekafix (DEK) es un señalizador universal para todos los tipos de conectores y grupos electrónicos. El sistema está especialmente indicado para series de números cortas y ofrece una gran variedad de señalizadores ya impresos.

Tiras para instalación rápida en un solo paso. La impresión es perfectamente legible, de alto contraste y está disponible en varios anchos.

- Amplia gama de señalizadores listos para usar
- Tiras para instalación rápida
- Los señalizadores son aptos para todo tipo de conectores Weidmüller
- Disponible como MultiCard sin imprimir o con impresión estándar

Impresión especial: Envíe un archivo del software de señalización M-Print PRO o M-Print PRO Online (sin instalación) con sus especificaciones de señalización.

## Datos generales para pedido

Tipo	DEK 5/5 MC NE WS	Versión
Código	<a href="#">1609801044</a>	Dekafix, Terminal marker, 5 x 5 mm, Paso en mm (P): 5.00
GTIN (EAN)	4008190397111	Weidmueller, blanco
Cantidad	1000 ST	

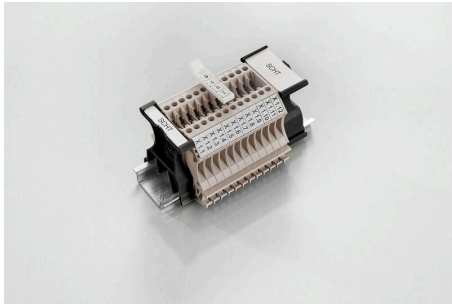
  

Tipo	WS 12/6.5 MC NE WS	Versión
Código	<a href="#">1609920000</a>	WS, Terminal marker, 12 x 6.5 mm, Paso en mm (P): 6.50
GTIN (EAN)	4008190203511	Weidmueller, Allen-Bradley, blanco
Cantidad	540 ST	



## Accessories

## Portaetiquetas giratorio SCHT



El portaetiquetas para conjuntos <B>SchT 5</B> se enclavará directamente en el carril TS 32 (guía perfil asimétrico) o en el carril TS 35 (guía perfil simétrico). De esta forma la regleta de bornes puede identificarse con una etiqueta independientemente de los bornes incluidos en la regleta.

SchT 5 y SchT 5 S se dotan de tiras de protección ESO 5, STR 5.

El SchT 7 es un portaetiquetas giratorio para etiquetas, que facilita el acceso al tornillo de apriete sin dificultad alguna.

SchT 7 se dotan de tiras de protección ESO 7, STR 7 o DEK 5.

El SchT 9/4 y SchT 14/6 son portaetiquetas giratorios para etiquetas individuales dekafix y WS, lo que facilita el acceso al tornillo de apriete sin dificultad alguna.

SchT 9/4 y SchT 14/6 se dotan de WS o DEK.

Las etiquetas insertables y tiras de protección se encuentran en el apartado de Accesorios.

## Datos generales para pedido

Tipo	SCHT 7	Versión
Código	<a href="#">0517960000</a>	SCHT, Terminal marker, 39.3 x 8 mm, Paso en mm (P): 7.00
GTIN (EAN)	4008190001742	Weidmueller, blanco
Cantidad	20 ST	

## ZGB portaetiquetas giratorio de conjunto



EIZGB 15 es un portaetiquetas para conjuntos giratorio.

El portaetiquetas se puede equipar con el señalizador de bornes y conectores dekafix 5, WS 12/5 o la etiqueta insertable ESO 15.

El ZGB 30 es un portaetiquetas para conjuntos giratorio.

El portaetiquetas se puede equipar con el señalizador de bornes y conectores dekafix 5, WS 12/5 o la etiqueta insertable ESO 7.

Las etiquetas insertables y tiras de protección se encuentran en el apartado de Accesorios.

## Datos generales para pedido

Tipo	ZGB 15	Versión
Código	<a href="#">1636530000</a>	Señalizador de bornes, Terminal marker, 15 x 7 mm, Paso en mm (P):
GTIN (EAN)	4008190297053	5.00 Weidmueller, blanco
Cantidad	20 ST	
Tipo	ZGB 30	Versión
Código	<a href="#">1611930000</a>	Señalizador de bornes, Terminal marker, 32 x 7 mm, Paso en mm (P):
GTIN (EAN)	4008190002251	5.00 Weidmueller, blanco
Cantidad	20 ST	

## WDU 10/ZR

Weidmüller Interface GmbH &amp; Co. KG

Klingenbergstraße 26

D-32758 Detmold

Germany

www.weidmueller.com

## Accessories

## Adaptador de prueba y tomas de prueba

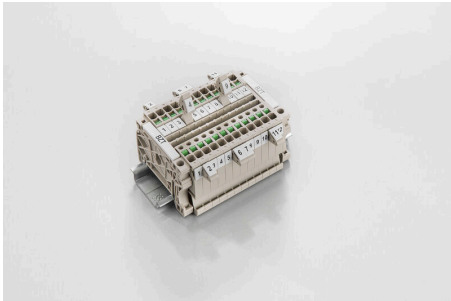


Para la conexión eléctrica entre los bornes y el equipo de control o revisión se utilizan adaptadores de prueba y conectores macho de control o revisión. De esta manera, se puede establecer un contacto eléctrico en estado cableado y las mediciones pueden realizarse fácilmente.

## Datos generales para pedido

Tipo	STB 8.5/5/2.3/M3 SAK2.5	Versión
Código	<a href="#">0280600000</a>	Accesorios, Manguito
GTIN (EAN)	4008190023188	
Cantidad	50 ST	
Tipo	STB 14/D6/4/M3 SAK10	Versión
Código	<a href="#">0169900000</a>	Accesorios, Manguito
GTIN (EAN)	4008190076665	
Cantidad	50 ST	

## Soporte del señalizador



El soporte para señalizadores ofrece la posibilidad de montar adicionalmente señalizadores estándar con un paso de 5 ó 5,1 mm. Los soportes acodados se pueden encajar opcionalmente y se pueden montar en todos los canales de señalización estándar de los bornes modulares Klippon® Connect. Los tipos de señalizadores de ajuste se pueden encontrar en los respectivos accesorios del soporte de señalización.

## Datos generales para pedido

Tipo	BZT 1 WS 10/5	Versión
Código	<a href="#">1805490000</a>	Accesorios, Soporte de señalización
GTIN (EAN)	4032248270231	
Cantidad	100 ST	
Tipo	BZT 1 ZA WS 10/5	Versión
Código	<a href="#">1805520000</a>	Accesorios, Soporte de señalización
GTIN (EAN)	4032248270248	
Cantidad	100 ST	

## WDU 10/ZR

Weidmüller Interface GmbH &amp; Co. KG

Klingenbergstraße 26

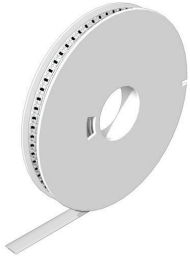
D-32758 Detmold

Germany

www.weidmueller.com

## Accessories

## WS 12/6.5



## WS/DEK

Los señalizadores de bornes MultiMark utilizan un innovador material de dos componentes. El duro contorno de la base del señalizador encaja firmemente en el conector. El acabado elástico de la superficie facilita el montaje del señalizador. Este material especialmente perforado permite estirar las tiras para adaptarlas a las pequeñas variaciones de separación que suelen formarse sobre todo en largas regletas de bornes. Ventaja adicional: la excelente imprimibilidad del material de la superficie garantiza una señalización duradera y resistente al agua. La resolución de impresión de 300 ppp también facilita la legibilidad.

## Ventajas de MultiMark

- Compatible con los bornes modulares de Weidmüller
- Impresión duradera y sujeción robusta
- Las tiras continuas ahorran tiempo de instalación
- Facilidad de montaje gracias al uso de un material compuesto innovador
- Campo de etiqueta grande para una legibilidad óptima
- Altos niveles de flexibilidad gracias a no depender de ningún fabricante

## Datos generales para pedido

Tipo	WS 12/6.5 MM WS	Versión
Código	<a href="#">2619930000</a>	WS, Terminal marker, 12 x 6.5 mm, Weidmueller, blanco
GTIN (EAN)	4050118626155	
Cantidad	600 ST	

## Tapas finales / placas separadoras



Las placas separadoras y las tapas finales son accesorios esenciales para los bornes. Las placas de separación proporcionan aislamiento óptico y eléctrico entre diferentes potenciales y grupos funcionales, aumentando la seguridad y garantizando una estructura clara dentro del cuadro eléctrico. Las tapas finales cierran la fila de bornes por los laterales, protegen contra el contacto con partes activas y garantizan un acabado limpio y estable. Ambos componentes están adaptados con precisión a la correspondiente serie de bornes de Weidmüller, contribuyendo a un cableado seguro, conforme y profesional.

## Datos generales para pedido

Tipo	WAP 2.5-10/0.5MM	Versión
Código	<a href="#">1966380000</a>	Tapa final para bornes, Beige oscuro, Altura: 54.5 mm, Anchura: 0.35 mm, V-O, Wemid, enclavable: Sí
GTIN (EAN)	4032248688616	
Cantidad	50 ST	