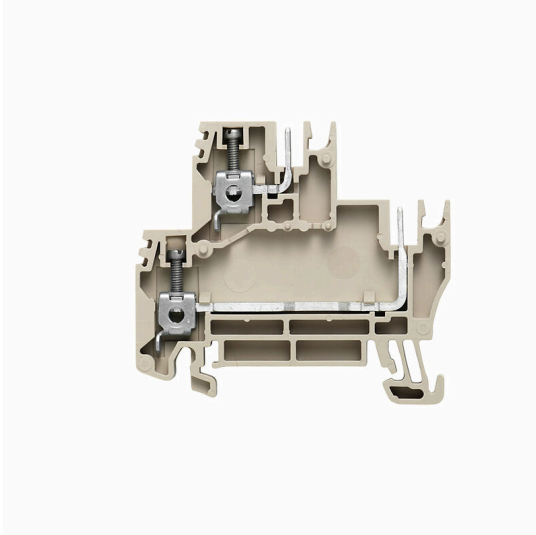


WDK 2.5 BLZ/7.62/ZA

Weidmüller Interface GmbH & Co. KG
Klingenbergstraße 26
D-32758 Detmold
Germany

www.weidmueller.com

Imagen de producto



El suministro de energía, señales y datos es el clásico requisito en la ingeniería eléctrica y la fabricación de paneles. El material aislante, el sistema de conexión y el diseño de los bornes son las características diferenciadoras. Un borne de paso es ideal para unir y/o conectar uno o más conductores. Pueden tener uno o más niveles de conexión con el mismo potencial o aislados unos de otros.

Datos generales para pedido

Versión	Borne de varios pisos, Conexión brida-tornillo, Beige oscuro, 2.5 mm ² , 400 V, Número de conexiones: 2, Número de pisos: 2, TS 35, V-0
Código	1038500000
Tipo	WDK 2.5 BLZ/7.62/ZA
GTIN (EAN)	4008190861179
Cantidad	50 Pieza

Datos técnicos

Homologaciones

Homologaciones



ROHS Conformidad

Dimensiones y pesos

Profundidad	52.5 mm	Profundidad (pulgadas)	2.0669 inch
Altura	58 mm	Altura (pulgadas)	2.2835 inch
Anchura	7.62 mm	Anchura (pulgadas)	0.3 inch
Peso neto	11.58 g		

Temperaturas

Temperatura de almacenamiento	-25 °C...55 °C	Temperatura ambiente	-5 °C...40 °C
Temperatura permanente de trabajo, mín.	-50 °C	Temperatura permanente de trabajo, max.	120 °C

Conformidad medioambiental del producto

Estado de cumplimiento de la directiva RoHS Conforme sin exención

REACH SVHC Sin SVHC por encima del 0,1 % en peso

2 conductores embornables (H05V/H07V) de igual sección (conexión nominal)

Sección de conexión del conductor, rígido, 2 conductores embornables, máx.	2.5 mm ²	Sección de conexión del conductor, rígido, 2 conductores embornables, mín.	0.5 mm ²
Sección de conexión del conductor, flexible con terminal tubular DIN 46228/1, 2 conductores embornables, máx.	1.5 mm ²	Sección de conexión del conductor, flexible con terminal tubular DIN 46228/1, 2 conductores embornables, mín.	0.5 mm ²
Sección de conexión del conductor, flexible, 2 conductores embornables, máx.	1.5 mm ²	Sección de conexión del conductor, flexible, 2 conductores embornables, mín.	0.5 mm ²

Conductor embornable (conexión adicional)

Sección de conexión del conductor, flexible con terminal tubular DIN 46228/1, conexión adicional, máx.	2.5 mm ²	Tipo de conexión, conexión adicional	Conexión brida-tornillo
--------------------------------------------------------------------------------------------------------	---------------------	--------------------------------------	-------------------------

Conductor embornable (conexión nominal)

Calibre según 60 947-1	A3	Sección de conexión del conductor AWG, máx.	AWG 12
Dirección de conexión	lateral	Par de apriete, max.	0.6 Nm
Par de apriete, mín.	0.4 Nm	Longitud de desaislado	10 mm
Tipo de conexión 2	Conexión brida-tornillo	Tipo de conexión	Conexión brida-tornillo
Número de conexiones	2	Sección de embornado, máx.	4 mm ²
Sección de embornado, mín.	0.13 mm ²	Tornillo de apriete	M 2,5
Dimens. caña destornillador	0,6 x 3,5 mm	Sección de conexión del conductor AWG, mín.	AWG 26
Sección del conductor, flexible con terminales tubulares DIN 46228/4, máx.	2.5 mm ²	Sección del conductor, flexible con terminales tubulares DIN 46228/4, mín.	0.13 mm ²

WDK 2.5 BLZ/7.62/ZA

Weidmüller Interface GmbH & Co. KG
Klingenbergstraße 26
D-32758 Detmold
Germany

www.weidmueller.com

Datos técnicos

Sección del conductor, flexible con terminales tubulares DIN 46228/1, máx.	2.5 mm ²	Sección del conductor, flexible con terminales tubulares DIN 46228/1, mín.	0.13 mm ²
Sección de conexión del conductor, flexible, max.	4 mm ²	Sección de conexión del conductor, flexible, mín.	0.13 mm ²
Sección del conductor, semirrígido, máx.	4 mm ²	Sección del conductor, semirrígido, mín.	0.13 mm ²
Par de apriete con atornillador eléctrico, 1 tipo DMS		Sección transversal de conductor, núcleo rígido, máx.	4 mm ²
Sección transversal de conductor, núcleo rígido, mín.	0.13 mm ²	Sección del conductor, flexible, mín.	0.13 mm ²

Datos del material

Material básico	Wemid	Color	Beige oscuro
Grado inflamabilidad según UL 94	V-0		

Datos nominales

Sección nominal	2.5 mm ²	Tensión nominal	400 V
Tensión nominal DC	400 V	Corriente nominal	18.5 A
Corriente en conductor máximo	20 A	Normas	IEC 61984, Según IEC 60947-7-1
Resistencia de paso según IEC 60947-7-1.33 mΩ x		Sobretensión de choque nominal	6 kV
Pérdida de potencia según la norma IEC 60947-7-x	0.77 W	Grado de polución	3

Dimensiones

Desplazamiento TS 35	31.5 mm
----------------------	---------

Generalidades

Sección de conexión del conductor AWG, máx.	AWG 12	Sección de conexión del conductor AWG, mín.	AWG 26
Normas	IEC 61984, Según IEC 60947-7-1	Carril de montaje	TS 35

Otros datos técnicos

Lados abiertos	derecha	Número de bornes iguales	1
Versión a prueba de explosivos	No	Tipo de montaje	enclavado

Valores característicos del sistema

Versión	2 conexiones brida-tornillo - 2 conexiones term. plano enchufable, con espiga, abierto por un extremo	Tapa final obligatoria	Sí
Número de potenciales	2	Número de pisos	2
Número de puntos de embornado por piso	2	Número de potenciales por piso	1
Pisos internos puenteados	No	Conexión PE	No
Carril de montaje	TS 35	Función N	No
Función PE	No	Función PEN	No

Clasificaciones

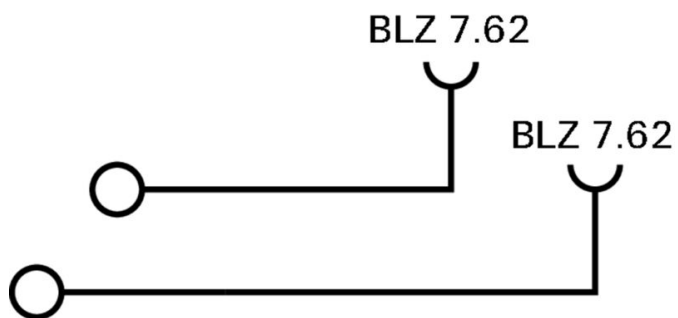
ETIM 8.0	EC000897	ETIM 9.0	EC000897
ETIM 10.0	EC000897	ECLASS 14.0	27-25-01-02

Datos técnicos

ECLASS 15.0

27-25-01-02

Dibujos



WDK 2.5 BLZ/7.62/ZA

Weidmüller Interface GmbH & Co. KG
 Klingenbergstraße 26
 D-32758 Detmold
 Germany

www.weidmueller.com

Accesorios

Tapas finales / placas separadoras



Las placas separadoras y las tapas finales son accesorios esenciales para los bornes. Las placas de separación proporcionan aislamiento óptico y eléctrico entre diferentes potenciales y grupos funcionales, aumentando la seguridad y garantizando una estructura clara dentro del cuadro eléctrico. Las tapas finales cierran la fila de bornes por los laterales, protegen contra el contacto con partes activas y garantizan un acabado limpio y estable. Ambos componentes están adaptados con precisión a la correspondiente serie de bornes de Weidmüller, contribuyendo a un cableado seguro, conforme y profesional.

Datos generales para pedido

Tipo	WAP WDK2.5/BLZ/O.ZA	Versión	
Código	1070000000	Tapa final para bornes, Beige oscuro, Altura: 45.4 mm, Anchura: 5.08 mm, V-O, Wemid, enclavable: No	
GTIN (EAN)	4008190191221		
Cantidad	20 ST		
Tipo	WAP WDK2.5/BLZ/M.ZA	Versión	
Código	1070100000	Tapa final para bornes, Beige oscuro, Altura: 45.4 mm, Anchura: 5.08 mm, V-O, Wemid, enclavable: No	
GTIN (EAN)	4008190191214		
Cantidad	20 ST		

Ángulo final



Para garantizar un asiento seguro y duradero sobre el carril y para evitar el deslizamiento, Weidmüller dispone de los ángulos de fijación. Se dispone de diseños con o sin tornillo. Existe la posibilidad de colocar sobre el ángulo de fijación señalizadores, incluso señalizadores de conjunto y la posibilidad de alojar una conector de prueba.

Datos generales para pedido

Tipo	WEW 35/1	Versión	
Código	1059000000	Ángulo de fijación lateral, Beige oscuro, TS 35, V-2, Wemid, Anchura: 12 mm, 100 °C	
GTIN (EAN)	4008190172282		
Cantidad	50 ST		

WDK 2.5 BLZ/7.62/ZA

Weidmüller Interface GmbH & Co. KG
 Klingenbergstraße 26
 D-32758 Detmold
 Germany

Accesorios

www.weidmueller.com

BLZ 7.62/180



Conectores hembra con conexión brida-tornillo para conexión de conductores. Los conectores hembra disponen de espacio para rotulación y se pueden codificar.

Datos generales para pedido

Tipo	BLZ 7.62/04/180 SN OR BX	Versión
Código	1623070000	Conector para placa c.i., enchufe hembra, 7.62 mm, Número de polos:
GTIN (EAN)	4008190194123	4, 180°, Conexión brida-tornillo, Sección de embornado, máx. : 3.31
Cantidad	100 ST	mm ² , Caja
Tipo	BLZ 7.62/06/180 SN OR BX	Versión
Código	1623090000	Conector para placa c.i., enchufe hembra, 7.62 mm, Número de polos:
GTIN (EAN)	4008190194147	6, 180°, Conexión brida-tornillo, Sección de embornado, máx. : 3.31
Cantidad	50 ST	mm ² , Caja
Tipo	BLZ 7.62/08/180 SN OR BX	Versión
Código	1623110000	Conector para placa c.i., enchufe hembra, 7.62 mm, Número de polos:
GTIN (EAN)	4008190194161	8, 180°, Conexión brida-tornillo, Sección de embornado, máx. : 3.31
Cantidad	40 ST	mm ² , Caja

BLZ 7.62/180B



Conectores hembra con conexión brida-tornillo para conexión de conductores. Los conectores hembra disponen de espacio para rotulación y se pueden codificar.

Datos generales para pedido

Tipo	BLZ 7.62/04/180B SN OR ...	Versión
Código	1623400000	Conector para placa c.i., enchufe hembra, 7.62 mm, Número de polos:
GTIN (EAN)	4008190194451	4, 180°, Conexión brida-tornillo, Sección de embornado, máx. : 3.31
Cantidad	100 ST	mm ² , Caja
Tipo	BLZ 7.62/06/180B SN OR ...	Versión
Código	1623420000	Conector para placa c.i., enchufe hembra, 7.62 mm, Número de polos:
GTIN (EAN)	4008190194475	6, 180°, Conexión brida-tornillo, Sección de embornado, máx. : 3.31
Cantidad	50 ST	mm ² , Caja
Tipo	BLZ 7.62/08/180B SN OR ...	Versión
Código	1623440000	Conector para placa c.i., enchufe hembra, 7.62 mm, Número de polos:
GTIN (EAN)	4008190194499	8, 180°, Conexión brida-tornillo, Sección de embornado, máx. : 3.31
Cantidad	40 ST	mm ² , Caja

Accesorios

Elementos de codificación

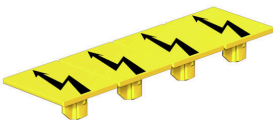


Unir solamente aquello que no se debe separar: la conexión correcta en el lugar adecuado. Los elementos de codificación y los dispositivos de bloqueo asignan claramente los elementos de conexión durante el proceso de fabricación y en funcionamiento. Los elementos de codificación y los dispositivos de bloqueo se insertan antes del montaje o durante la fase de confección del cable. Una alternativa de Weidmüller: seleccionar con la aplicación de configuración una variante personalizada y recibirla ya precodificada. De esta forma se evitan errores en la dotación de la placa de circuito impreso, así como conexiones incorrectas de los elementos. Ventajas: se suprime el proceso de localización de fallos en la fase de producción y se evitan errores de manejo por parte de los usuarios.

Datos generales para pedido

Tipo	BLZ/SL KO BK BX	Versión	
Código	1545710000	Conector para placa c.i., Accesorios, Elemento de codificación, negro,	
GTIN (EAN)	4008190087142	Número de polos: 1	
Cantidad	50 ST		

Tapa de advertencia



Las tapas de advertencia con un símbolo de rayo proporcionan más seguridad para el hombre y la máquina. Se utilizan cuando debe indicarse la tensión externa dentro de la aplicación.

Datos generales para pedido

Tipo	WAD WDU1.5/BLZ/BLA	Versión	
Código	1577400000	Tapa del borne, Beige oscuro, Wemid, Altura: 12.75 mm, Anchura:	
GTIN (EAN)	4008190112165	9.48 mm, Profundidad: 8.85 mm, V-0	
Cantidad	20 ST		

Accesorios

Sin imprimir



El señalizador Dekafix (DEK) es un señalizador universal para todos los tipos de conectores y grupos electrónicos. El sistema está especialmente indicado para series de números cortas y ofrece una gran variedad de señalizadores ya impresos.

Tiras para instalación rápida en un solo paso. La impresión es perfectamente legible, de alto contraste y está disponible en varios anchos.

- Amplia gama de señalizadores listos para usar
- Tiras para instalación rápida
- Los señalizadores son aptos para todo tipo de conectores Weidmüller
- Disponible como MultiCard sin imprimir o con impresión estándar

Impresión especial: Envíe un archivo del software de señalización M-Print PRO o M-Print PRO Online (sin instalación) con sus especificaciones de señalización.

Datos generales para pedido

Tipo	DEK 5/5 MC NE WS	Versión
Código	1609801044	Dekafix, Terminal marker, 5 x 5 mm, Paso en mm (P): 5.00
GTIN (EAN)	4008190397111	Weidmueller, blanco
Cantidad	1000 ST	
Tipo	WS 12/6.5 MC NE WS	Versión
Código	1609920000	WS, Terminal marker, 12 x 6.5 mm, Paso en mm (P): 6.50
GTIN (EAN)	4008190203511	Weidmueller, Allen-Bradley, blanco
Cantidad	540 ST	

Soporte del señalizador



El soporte para señalizadores ofrece la posibilidad de montar adicionalmente señalizadores estándar con un paso de 5 ó 5,1 mm. Los soportes acodados se pueden encajar opcionalmente y se pueden montar en todos los canales de señalización estándar de los bornes modulares Klippon® Connect. Los tipos de señalizadores de ajuste se pueden encontrar en los respectivos accesorios del soporte de señalización.

Datos generales para pedido

Tipo	BZT 1 WS 10/5	Versión
Código	1805490000	Accesorios, Soporte de señalización
GTIN (EAN)	4032248270231	
Cantidad	100 ST	
Tipo	BZT 1 ZA WS 10/5	Versión
Código	1805520000	Accesorios, Soporte de señalización
GTIN (EAN)	4032248270248	
Cantidad	100 ST	

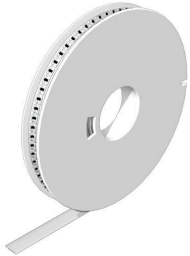
WDK 2.5 BLZ/7.62/ZA

Weidmüller Interface GmbH & Co. KG
 Klingenbergstraße 26
 D-32758 Detmold
 Germany

www.weidmueller.com

Accesorios

WS 12/6.5



WS/DEK

Los señalizadores de bornes MultiMark utilizan un innovador material de dos componentes. El duro contorno de la base del señalizador encaja firmemente en el conector. El acabado elástico de la superficie facilita el montaje del señalizador. Este material especialmente perforado permite estirar las tiras para adaptarlas a las pequeñas variaciones de separación que suelen formarse sobre todo en largas regletas de bornes. Ventaja adicional: la excelente imprimibilidad del material de la superficie garantiza una señalización duradera y resistente al agua. La resolución de impresión de 300 ppp también facilita la legibilidad.

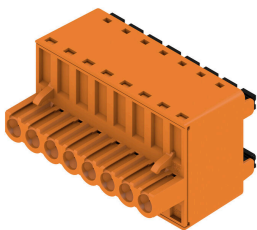
Ventajas de MultiMark

- Compatible con los bornes modulares de Weidmüller
- Impresión duradera y sujeción robusta
- Las tiras continuas ahorran tiempo de instalación
- Facilidad de montaje gracias al uso de un material compuesto innovador
- Campo de etiqueta grande para una legibilidad óptima
- Altos niveles de flexibilidad gracias a no depender de ningún fabricante

Datos generales para pedido

Tipo	WS 12/6.5 MM WS	Versión
Código	2619930000	WS, Terminal marker, 12 x 6.5 mm, Weidmueller, blanco
GTIN (EAN)	4050118626155	
Cantidad	600 ST	

BLDF 5.08/180 SN



La potente solución "Daisy-Chain" para aplicaciones de bus de señales de gran rendimiento también es adecuada para cadenas de energía auxiliar de 400 V con hasta 18,5 A de capacidad de carga. Debido a la baja caída de tensión, la elevada capacidad de embornado de hasta 2,5 mm² de sección del conductor resulta especialmente ventajosa para cables de bus largos o con corrientes altas.

Las 4 variantes de brida inclusive el pasador de desbloqueo patentado permiten un concepto de bloqueo orientado al usuario.

Datos generales para pedido

Tipo	BLDF 5.08/02/180 SN BK ...	Versión
Código	1000860000	Conector para placa c.i., enchufe hembra, 5.08 mm, Número de polos:
GTIN (EAN)	4032248817030	2, 180°, PUSH IN con actuador, Sección de embornado, máx. : 3.31
Cantidad	120 ST	mm ² , Caja
Tipo	BLDF 5.08/02/180 SN OR ...	Versión
Código	1001150000	Conector para placa c.i., enchufe hembra, 5.08 mm, Número de polos:
GTIN (EAN)	4032248818020	2, 180°, PUSH IN con actuador, Sección de embornado, máx. : 3.31
Cantidad	120 ST	mm ² , Caja

WDK 2.5 BLZ/7.62/ZA

Weidmüller Interface GmbH & Co. KG
Klingenbergstraße 26
D-32758 Detmold
Germany

www.weidmueller.com

Accesorios

Tipo	BLDF 5.08/03/180 SN BK ...	Versión
Código	1000870000	Conector para placa c.i., enchufe hembra, 5.08 mm, Número de polos:
GTIN (EAN)	4032248817276	3, 180°, PUSH IN con actuador, Sección de embornado, máx. : 3.31
Cantidad	80 ST	mm², Caja
Tipo	BLDF 5.08/03/180 SN OR ...	Versión
Código	1001160000	Conector para placa c.i., enchufe hembra, 5.08 mm, Número de polos:
GTIN (EAN)	4032248817726	3, 180°, PUSH IN con actuador, Sección de embornado, máx. : 3.31
Cantidad	80 ST	mm², Caja
Tipo	BLDF 5.08/03/180 SN OR ...	Versión
Código	2759190000	Conector para placa c.i., enchufe hembra, 5.08 mm, Número de
GTIN (EAN)	4064675007289	polos: 3, 180°, PUSH IN con actuador, Conexión directa, Sección de
Cantidad	80 ST	embornado, máx. : 3.31 mm², Caja
Tipo	BLDF 5.08/04/180 SN BK ...	Versión
Código	1000880000	Conector para placa c.i., enchufe hembra, 5.08 mm, Número de polos:
GTIN (EAN)	4032248817269	4, 180°, PUSH IN con actuador, Sección de embornado, máx. : 3.31
Cantidad	60 ST	mm², Caja
Tipo	BLDF 5.08/04/180 SN OR ...	Versión
Código	1001170000	Conector para placa c.i., enchufe hembra, 5.08 mm, Número de polos:
GTIN (EAN)	4032248818075	4, 180°, PUSH IN con actuador, Sección de embornado, máx. : 3.31
Cantidad	60 ST	mm², Caja
Tipo	BLDF 5.08/05/180 SN BK ...	Versión
Código	1000890000	Conector para placa c.i., enchufe hembra, 5.08 mm, Número de polos:
GTIN (EAN)	4032248817078	5, 180°, PUSH IN con actuador, Sección de embornado, máx. : 3.31
Cantidad	48 ST	mm², Caja
Tipo	BLDF 5.08/05/180 SN OR ...	Versión
Código	1001180000	Conector para placa c.i., enchufe hembra, 5.08 mm, Número de polos:
GTIN (EAN)	4032248818228	5, 180°, PUSH IN con actuador, Sección de embornado, máx. : 3.31
Cantidad	48 ST	mm², Caja
Tipo	BLDF 5.08/06/180 SN BK ...	Versión
Código	1000900000	Conector para placa c.i., enchufe hembra, 5.08 mm, Número de polos:
GTIN (EAN)	4032248817412	6, 180°, PUSH IN con actuador, Sección de embornado, máx. : 3.31
Cantidad	40 ST	mm², Caja
Tipo	BLDF 5.08/06/180 SN OR ...	Versión
Código	1001190000	Conector para placa c.i., enchufe hembra, 5.08 mm, Número de polos:
GTIN (EAN)	4032248818174	6, 180°, PUSH IN con actuador, Sección de embornado, máx. : 3.31
Cantidad	40 ST	mm², Caja
Tipo	BLDF 5.08/07/180 SN BK ...	Versión
Código	1000910000	Conector para placa c.i., enchufe hembra, 5.08 mm, Número de polos:
GTIN (EAN)	4032248817450	7, 180°, PUSH IN con actuador, Sección de embornado, máx. : 3.31
Cantidad	32 ST	mm², Caja
Tipo	BLDF 5.08/07/180 SN OR ...	Versión
Código	1001200000	Conector para placa c.i., enchufe hembra, 5.08 mm, Número de polos:
GTIN (EAN)	4032248817535	7, 180°, PUSH IN con actuador, Sección de embornado, máx. : 3.31
Cantidad	32 ST	mm², Caja
Tipo	BLDF 5.08/08/180 SN BK ...	Versión
Código	1000920000	Conector para placa c.i., enchufe hembra, 5.08 mm, Número de polos:
GTIN (EAN)	4032248817092	8, 180°, PUSH IN con actuador, Sección de embornado, máx. : 3.31
Cantidad	28 ST	mm², Caja
Tipo	BLDF 5.08/08/180 SN OR ...	Versión
Código	1001210000	Conector para placa c.i., enchufe hembra, 5.08 mm, Número de polos:
GTIN (EAN)	4032248817573	8, 180°, PUSH IN con actuador, Sección de embornado, máx. : 3.31
Cantidad	28 ST	mm², Caja

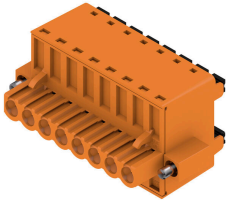
WDK 2.5 BLZ/7.62/ZA

Weidmüller Interface GmbH & Co. KG
 Klingenbergstraße 26
 D-32758 Detmold
 Germany

Accesorios

www.weidmueller.com

BLDF 5.08/180F SN



La potente solución "Daisy-Chain" para aplicaciones de bus de señales de gran rendimiento también es adecuada para cadenas de energía auxiliar de 400 V con hasta 18,5 A de capacidad de carga. Debido a la baja caída de tensión, la elevada capacidad de embornado de hasta 2,5 mm² de sección del conductor resulta especialmente ventajosa para cables de bus largos o con corrientes altas.

Las 4 variantes de brida inclusive el pasador de desbloqueo patentado permiten un concepto de bloqueo orientado al usuario.

Datos generales para pedido

Tipo	BLDF 5.08/02/180F SN BK...	Versión
Código	1000930000	Conector para placa c.i., enchufe hembra, 5.08 mm, Número de polos:
GTIN (EAN)	4032248817252	2, 180°, PUSH IN con actuador, Sección de embornado, máx. : 3.31
Cantidad	60 ST	mm ² , Caja
Tipo	BLDF 5.08/02/180F SN OR...	Versión
Código	1001220000	Conector para placa c.i., enchufe hembra, 5.08 mm, Número de polos:
GTIN (EAN)	4032248817955	2, 180°, PUSH IN con actuador, Sección de embornado, máx. : 3.31
Cantidad	60 ST	mm ² , Caja
Tipo	BLDF 5.08/03/180F SN BK...	Versión
Código	1000950000	Conector para placa c.i., enchufe hembra, 5.08 mm, Número de polos:
GTIN (EAN)	4032248817085	3, 180°, PUSH IN con actuador, Sección de embornado, máx. : 3.31
Cantidad	48 ST	mm ² , Caja
Tipo	BLDF 5.08/03/180F SN OR...	Versión
Código	1012060000	Conector para placa c.i., enchufe hembra, 5.08 mm, Número de polos:
GTIN (EAN)	4032248818037	3, 180°, PUSH IN con actuador, Sección de embornado, máx. : 3.31
Cantidad	48 ST	mm ² , Caja
Tipo	BLDF 5.08/04/180F SN BK...	Versión
Código	1000960000	Conector para placa c.i., enchufe hembra, 5.08 mm, Número de polos:
GTIN (EAN)	4032248817344	4, 180°, PUSH IN con actuador, Sección de embornado, máx. : 3.31
Cantidad	40 ST	mm ² , Caja
Tipo	BLDF 5.08/04/180F SN OR...	Versión
Código	1059420000	Conector para placa c.i., enchufe hembra, 5.08 mm, Número de polos:
GTIN (EAN)	4032248817894	4, 180°, PUSH IN con actuador, Sección de embornado, máx. : 3.31
Cantidad	40 ST	mm ² , Caja
Tipo	BLDF 5.08/05/180F SN BK...	Versión
Código	1000970000	Conector para placa c.i., enchufe hembra, 5.08 mm, Número de polos:
GTIN (EAN)	4032248817337	5, 180°, PUSH IN con actuador, Sección de embornado, máx. : 3.31
Cantidad	32 ST	mm ² , Caja
Tipo	BLDF 5.08/05/180F SN OR...	Versión
Código	1065080000	Conector para placa c.i., enchufe hembra, 5.08 mm, Número de polos:
GTIN (EAN)	4032248817856	5, 180°, PUSH IN con actuador, Sección de embornado, máx. : 3.31
Cantidad	32 ST	mm ² , Caja
Tipo	BLDF 5.08/06/180F SN BK...	Versión
Código	1000980000	Conector para placa c.i., enchufe hembra, 5.08 mm, Número de polos:
GTIN (EAN)	4032248817375	6, 180°, PUSH IN con actuador, Sección de embornado, máx. : 3.31
Cantidad	28 ST	mm ² , Caja
Tipo	BLDF 5.08/06/180F SN OR...	Versión
Código	1065090000	Conector para placa c.i., enchufe hembra, 5.08 mm, Número de polos:
GTIN (EAN)	4032248817801	6, 180°, PUSH IN con actuador, Sección de embornado, máx. : 3.31
Cantidad	28 ST	mm ² , Caja

WDK 2.5 BLZ/7.62/ZA

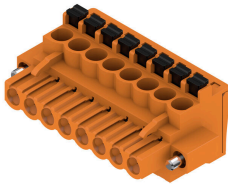
Weidmüller Interface GmbH & Co. KG
Klingenbergstraße 26
D-32758 Detmold
Germany

www.weidmueller.com

Accesorios

Tipo	BLDF 5.08/07/180F SN BK...	Versión
Código	1000990000	Conector para placa c.i., enchufe hembra, 5.08 mm, Número de polos:
GTIN (EAN)	4032248817474	7, 180°, PUSH IN con actuador, Sección de embornado, máx. : 3.31
Cantidad	24 ST	mm², Caja
Tipo	BLDF 5.08/07/180F SN OR...	Versión
Código	1065110000	Conector para placa c.i., enchufe hembra, 5.08 mm, Número de polos:
GTIN (EAN)	4032248817832	7, 180°, PUSH IN con actuador, Sección de embornado, máx. : 3.31
Cantidad	24 ST	mm², Caja
Tipo	BLDF 5.08/08/180F SN BK...	Versión
Código	1001000000	Conector para placa c.i., enchufe hembra, 5.08 mm, Número de polos:
GTIN (EAN)	4032248817559	8, 180°, PUSH IN con actuador, Sección de embornado, máx. : 3.31
Cantidad	24 ST	mm², Caja
Tipo	BLDF 5.08/08/180F SN OR...	Versión
Código	1065120000	Conector para placa c.i., enchufe hembra, 5.08 mm, Número de polos:
GTIN (EAN)	4032248817658	8, 180°, PUSH IN con actuador, Sección de embornado, máx. : 3.31
Cantidad	24 ST	mm², Caja

BLF 5.08HC/90F SN



Igual de fiable que el original probado millones de veces, y con detalles innovadores:

El BLF 5.08HC, la versión con conexión PUSH-IN del conector hembra BLZP 5.08HC, destaca por su sistema de conexión y su diseño más compacto. El innovador sistema de conexión PUSH IN de Weidmüller representa el futuro de las conexiones de conductores fáciles y sin herramientas. HC = Alta intensidad

En lo que a versatilidad se refiere, el BLF 5.08HC ofrece tanto como la versión que le sirvió de modelo:

- 3 direcciones de salida del conductor de probada eficacia ofrecen la flexibilidad necesaria para un diseño específico de la aplicación
- Las 4 variantes de sujeción y el pasador de desbloqueo patentado permiten basar el concepto de enclavamiento en los requisitos del usuario
- Combina los conectores BLF 5.08HC con los conectores SL 5.08HC para conseguir los máximos valores nominales

Datos generales para pedido

Tipo	BLF 5.08HC/21/90F SN OR...	Versión
Código	1477230000	Conector para placa c.i., enchufe hembra, 5.08 mm, Número de polos:
GTIN (EAN)	4050118284546	21, 90°, PUSH IN con actuador, Sección de embornado, máx. : 3.31
Cantidad	12 ST	mm², Caja
Tipo	BLF 5.08HC/20/90F SN OR...	Versión
Código	1002270000	Conector para placa c.i., enchufe hembra, 5.08 mm, Número de polos:
GTIN (EAN)	4032248694433	20, 90°, PUSH IN con actuador, Sección de embornado, máx. : 3.31
Cantidad	12 ST	mm², Caja
Tipo	BLF 5.08HC/19/90F SN OR...	Versión
Código	1002260000	Conector para placa c.i., enchufe hembra, 5.08 mm, Número de polos:
GTIN (EAN)	4032248694419	19, 90°, PUSH IN con actuador, Sección de embornado, máx. : 3.31
Cantidad	12 ST	mm², Caja

WDK 2.5 BLZ/7.62/ZA

Weidmüller Interface GmbH & Co. KG
 Klingenbergstraße 26
 D-32758 Detmold
 Germany

www.weidmueller.com

Accesorios

Tipo	BLF 5.08HC/18/90F SN OR...	Versión
Código	1002250000	Conector para placa c.i., enchufe hembra, 5.08 mm, Número de polos:
GTIN (EAN)	4032248694402	18, 90°, PUSH IN con actuador, Sección de embornado, máx. : 3.31
Cantidad	18 ST	mm², Caja
Tipo	BLF 5.08HC/16/90F SN OR...	Versión
Código	1002230000	Conector para placa c.i., enchufe hembra, 5.08 mm, Número de polos:
GTIN (EAN)	4032248694389	16, 90°, PUSH IN con actuador, Sección de embornado, máx. : 3.31
Cantidad	18 ST	mm², Caja
Tipo	BLF 5.08HC/17/90F SN OR...	Versión
Código	1002240000	Conector para placa c.i., enchufe hembra, 5.08 mm, Número de polos:
GTIN (EAN)	4032248694396	17, 90°, PUSH IN con actuador, Sección de embornado, máx. : 3.31
Cantidad	18 ST	mm², Caja
Tipo	BLF 5.08HC/16/90F SN BK...	Versión
Código	1000360001	Conector para placa c.i., enchufe hembra, 5.08 mm, Número de polos:
GTIN (EAN)	4032248690329	16, 90°, PUSH IN con actuador, Sección de embornado, máx. : 3.31
Cantidad	18 ST	mm², Caja
Tipo	BLF 5.08HC/15/90F SN OR...	Versión
Código	1002220000	Conector para placa c.i., enchufe hembra, 5.08 mm, Número de polos:
GTIN (EAN)	4032248694372	15, 90°, PUSH IN con actuador, Sección de embornado, máx. : 3.31
Cantidad	18 ST	mm², Caja
Tipo	BLF 5.08HC/14/90F SN OR...	Versión
Código	1002210000	Conector para placa c.i., enchufe hembra, 5.08 mm, Número de polos:
GTIN (EAN)	4032248694365	14, 90°, PUSH IN con actuador, Sección de embornado, máx. : 3.31
Cantidad	18 ST	mm², Caja
Tipo	BLF 5.08HC/13/90F SN OR...	Versión
Código	1002200000	Conector para placa c.i., enchufe hembra, 5.08 mm, Número de polos:
GTIN (EAN)	4032248694358	13, 90°, PUSH IN con actuador, Sección de embornado, máx. : 3.31
Cantidad	24 ST	mm², Caja
Tipo	BLF 5.08HC/12/90F SN OR...	Versión
Código	1002190000	Conector para placa c.i., enchufe hembra, 5.08 mm, Número de polos:
GTIN (EAN)	4032248694341	12, 90°, PUSH IN con actuador, Sección de embornado, máx. : 3.31
Cantidad	24 ST	mm², Caja
Tipo	BLF 5.08HC/12/90F SN BK...	Versión
Código	1000320001	Conector para placa c.i., enchufe hembra, 5.08 mm, Número de polos:
GTIN (EAN)	4032248690282	12, 90°, PUSH IN con actuador, Sección de embornado, máx. : 3.31
Cantidad	24 ST	mm², Caja
Tipo	BLF 5.08HC/11/90F SN OR...	Versión
Código	1002180000	Conector para placa c.i., enchufe hembra, 5.08 mm, Número de polos:
GTIN (EAN)	4032248694334	11, 90°, PUSH IN con actuador, Sección de embornado, máx. : 3.31
Cantidad	24 ST	mm², Caja
Tipo	BLF 5.08HC/10/90F SN OR...	Versión
Código	1002170000	Conector para placa c.i., enchufe hembra, 5.08 mm, Número de polos:
GTIN (EAN)	4032248694327	10, 90°, PUSH IN con actuador, Sección de embornado, máx. : 3.31
Cantidad	30 ST	mm², Caja
Tipo	BLF 5.08HC/10/90F SN BK...	Versión
Código	1000300001	Conector para placa c.i., enchufe hembra, 5.08 mm, Número de polos:
GTIN (EAN)	4032248690268	10, 90°, PUSH IN con actuador, Sección de embornado, máx. : 3.31
Cantidad	30 ST	mm², Caja
Tipo	BLF 5.08HC/09/90F SN OR...	Versión
Código	1002160000	Conector para placa c.i., enchufe hembra, 5.08 mm, Número de polos:
GTIN (EAN)	4032248694310	9, 90°, PUSH IN con actuador, Sección de embornado, máx. : 3.31
Cantidad	30 ST	mm², Caja

WDK 2.5 BLZ/7.62/ZA

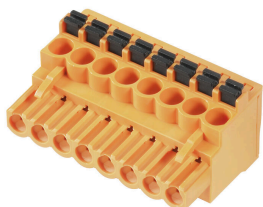
Weidmüller Interface GmbH & Co. KG
 Klingenbergstraße 26
 D-32758 Detmold
 Germany

www.weidmueller.com

Accesorios

Tipo	BLF 5.08HC/08/90F SN OR...	Versión
Código	1002150000	Conector para placa c.i., enchufe hembra, 5.08 mm, Número de polos:
GTIN (EAN)	4032248694105	8, 90°, PUSH IN con actuador, Sección de embornado, máx. : 3.31
Cantidad	36 ST	mm², Caja
Tipo	BLF 5.08HC/08/90F SN BK...	Versión
Código	1000280001	Conector para placa c.i., enchufe hembra, 5.08 mm, Número de polos:
GTIN (EAN)	4032248690244	8, 90°, PUSH IN con actuador, Sección de embornado, máx. : 3.31
Cantidad	36 ST	mm², Caja
Tipo	BLF 5.08HC/07/90F SN OR...	Versión
Código	1002140000	Conector para placa c.i., enchufe hembra, 5.08 mm, Número de polos:
GTIN (EAN)	4032248694099	7, 90°, PUSH IN con actuador, Sección de embornado, máx. : 3.31
Cantidad	36 ST	mm², Caja
Tipo	BLF 5.08HC/06/90F SN BK...	Versión
Código	1000260001	Conector para placa c.i., enchufe hembra, 5.08 mm, Número de polos:
GTIN (EAN)	4032248690220	6, 90°, PUSH IN con actuador, Sección de embornado, máx. : 3.31
Cantidad	42 ST	mm², Caja
Tipo	BLF 5.08HC/06/90F SN OR...	Versión
Código	1002130000	Conector para placa c.i., enchufe hembra, 5.08 mm, Número de polos:
GTIN (EAN)	4032248694082	6, 90°, PUSH IN con actuador, Sección de embornado, máx. : 3.31
Cantidad	42 ST	mm², Caja
Tipo	BLF 5.08HC/05/90F SN OR...	Versión
Código	1002120000	Conector para placa c.i., enchufe hembra, 5.08 mm, Número de polos:
GTIN (EAN)	4032248694075	5, 90°, PUSH IN con actuador, Sección de embornado, máx. : 3.31
Cantidad	48 ST	mm², Caja
Tipo	BLF 5.08HC/04/90F SN OR...	Versión
Código	1002110000	Conector para placa c.i., enchufe hembra, 5.08 mm, Número de polos:
GTIN (EAN)	4032248694068	4, 90°, PUSH IN con actuador, Sección de embornado, máx. : 3.31
Cantidad	60 ST	mm², Caja
Tipo	BLF 5.08HC/04/90F SN BK...	Versión
Código	1000240001	Conector para placa c.i., enchufe hembra, 5.08 mm, Número de polos:
GTIN (EAN)	4032248690206	4, 90°, PUSH IN con actuador, Sección de embornado, máx. : 3.31
Cantidad	60 ST	mm², Caja
Tipo	BLF 5.08HC/03/90F SN OR...	Versión
Código	1002100000	Conector para placa c.i., enchufe hembra, 5.08 mm, Número de polos:
GTIN (EAN)	4032248694051	3, 90°, PUSH IN con actuador, Sección de embornado, máx. : 3.31
Cantidad	72 ST	mm², Caja
Tipo	BLF 5.08HC/03/90F SN BK...	Versión
Código	1000230001	Conector para placa c.i., enchufe hembra, 5.08 mm, Número de polos:
GTIN (EAN)	4032248690190	3, 90°, PUSH IN con actuador, Sección de embornado, máx. : 3.31
Cantidad	72 ST	mm², Caja
Tipo	BLF 5.08HC/02/90F SN OR...	Versión
Código	1002090000	Conector para placa c.i., enchufe hembra, 5.08 mm, Número de polos:
GTIN (EAN)	4032248694044	2, 90°, PUSH IN con actuador, Sección de embornado, máx. : 3.31
Cantidad	90 ST	mm², Caja
Tipo	BLF 5.08HC/02/90F SN BK...	Versión
Código	1000220001	Conector para placa c.i., enchufe hembra, 5.08 mm, Número de polos:
GTIN (EAN)	4032248690183	2, 90°, PUSH IN con actuador, Sección de embornado, máx. : 3.31
Cantidad	90 ST	mm², Caja

BLF 5.08HC/90 SN



Igual de fiable que el original probado millones de veces, y con detalles innovadores:

El BLF 5.08HC, la versión con conexión PUSH-IN del conector hembra BLZP 5.08HC, destaca por su sistema de conexión y su diseño más compacto. El innovador sistema de conexión PUSH IN de Weidmüller representa el futuro de las conexiones de conductores fáciles y sin herramientas. HC = Alta intensidad

En lo que a versatilidad se refiere, el BLF 5.08HC ofrece tanto como la versión que le sirvió de modelo:

- 3 direcciones de salida del conductor de probada eficacia ofrecen la flexibilidad necesaria para un diseño específico de la aplicación
- Las 4 variantes de sujeción y el pasador de desbloqueo patentado permiten basar el concepto de enclavamiento en los requisitos del usuario
- Combina los conectores BLF 5.08HC con los conectores SL 5.08HC para conseguir los máximos valores nominales

Datos generales para pedido

Tipo	BLF 5.08HC/02/90 SN BK ...	Versión
Código	1000030001	Conector para placa c.i., enchufe hembra, 5.08 mm, Número de polos:
GTIN (EAN)	4032248689965	2, 90°, PUSH IN con actuador, Sección de embornado, máx. : 3.31
Cantidad	180 ST	mm ² , Caja
Tipo	BLF 5.08HC/02/90 SN OR ...	Versión
Código	1001530000	Conector para placa c.i., enchufe hembra, 5.08 mm, Número de polos:
GTIN (EAN)	4032248693337	2, 90°, PUSH IN con actuador, Sección de embornado, máx. : 3.31
Cantidad	180 ST	mm ² , Caja
Tipo	BLF 5.08HC/03/90 SN BK ...	Versión
Código	1000040001	Conector para placa c.i., enchufe hembra, 5.08 mm, Número de polos:
GTIN (EAN)	4032248689972	3, 90°, PUSH IN con actuador, Sección de embornado, máx. : 3.31
Cantidad	120 ST	mm ² , Caja
Tipo	BLF 5.08HC/03/90 SN OR ...	Versión
Código	1001540000	Conector para placa c.i., enchufe hembra, 5.08 mm, Número de polos:
GTIN (EAN)	4032248693344	3, 90°, PUSH IN con actuador, Sección de embornado, máx. : 3.31
Cantidad	120 ST	mm ² , Caja
Tipo	BLF 5.08HC/03/90 SN OR ...	Versión
Código	2766910000	Conector para placa c.i., enchufe hembra, 5.08 mm, Número de polos:
GTIN (EAN)	4064675022527	3, 90°, PUSH IN con actuador, Sección de embornado, máx. : 3.31
Cantidad	120 ST	mm ² , Caja
Tipo	BLF 5.08HC/03/90 SN OR ...	Versión
Código	2764380000	Conector para placa c.i., enchufe hembra, 5.08 mm, Número de
GTIN (EAN)	4064675017332	polos: 3, 90°, PUSH IN con actuador, Conexión directa, Sección de
Cantidad	120 ST	embornado, máx. : 3.31 mm ² , Caja
Tipo	BLF 5.08HC/04/90 SN BK ...	Versión
Código	1000050001	Conector para placa c.i., enchufe hembra, 5.08 mm, Número de polos:
GTIN (EAN)	4032248689989	4, 90°, PUSH IN con actuador, Sección de embornado, máx. : 3.31
Cantidad	90 ST	mm ² , Caja
Tipo	BLF 5.08HC/04/90 SN OR ...	Versión
Código	1001550000	Conector para placa c.i., enchufe hembra, 5.08 mm, Número de polos:
GTIN (EAN)	4032248693351	4, 90°, PUSH IN con actuador, Sección de embornado, máx. : 3.31
Cantidad	90 ST	mm ² , Caja

WDK 2.5 BLZ/7.62/ZA

Weidmüller Interface GmbH & Co. KG
 Klingenbergstraße 26
 D-32758 Detmold
 Germany

www.weidmueller.com

Accesorios

Tipo	BLF 5.08HC/05/90 SN BK ...	Versión
Código	1000060001	Conector para placa c.i., enchufe hembra, 5.08 mm, Número de polos:
GTIN (EAN)	4032248689996	5, 90°, PUSH IN con actuador, Sección de embornado, máx. : 3.31
Cantidad	72 ST	mm², Caja
Tipo	BLF 5.08HC/05/90 SN OR ...	Versión
Código	1001560000	Conector para placa c.i., enchufe hembra, 5.08 mm, Número de polos:
GTIN (EAN)	4032248693368	5, 90°, PUSH IN con actuador, Sección de embornado, máx. : 3.31
Cantidad	72 ST	mm², Caja
Tipo	BLF 5.08HC/06/90 SN BK ...	Versión
Código	1000070001	Conector para placa c.i., enchufe hembra, 5.08 mm, Número de polos:
GTIN (EAN)	4032248690008	6, 90°, PUSH IN con actuador, Sección de embornado, máx. : 3.31
Cantidad	60 ST	mm², Caja
Tipo	BLF 5.08HC/06/90 SN OR ...	Versión
Código	1001570000	Conector para placa c.i., enchufe hembra, 5.08 mm, Número de polos:
GTIN (EAN)	4032248693375	6, 90°, PUSH IN con actuador, Sección de embornado, máx. : 3.31
Cantidad	60 ST	mm², Caja
Tipo	BLF 5.08HC/07/90 SN OR ...	Versión
Código	1001580000	Conector para placa c.i., enchufe hembra, 5.08 mm, Número de polos:
GTIN (EAN)	4032248693382	7, 90°, PUSH IN con actuador, Sección de embornado, máx. : 3.31
Cantidad	48 ST	mm², Caja
Tipo	BLF 5.08HC/08/90 SN BK ...	Versión
Código	1000090001	Conector para placa c.i., enchufe hembra, 5.08 mm, Número de polos:
GTIN (EAN)	4032248690022	8, 90°, PUSH IN con actuador, Sección de embornado, máx. : 3.31
Cantidad	42 ST	mm², Caja
Tipo	BLF 5.08HC/08/90 SN OR ...	Versión
Código	1001590000	Conector para placa c.i., enchufe hembra, 5.08 mm, Número de polos:
GTIN (EAN)	4032248693399	8, 90°, PUSH IN con actuador, Sección de embornado, máx. : 3.31
Cantidad	42 ST	mm², Caja
Tipo	BLF 5.08HC/09/90 SN OR ...	Versión
Código	1001600000	Conector para placa c.i., enchufe hembra, 5.08 mm, Número de polos:
GTIN (EAN)	4032248693405	9, 90°, PUSH IN con actuador, Sección de embornado, máx. : 3.31
Cantidad	36 ST	mm², Caja
Tipo	BLF 5.08HC/10/90 SN BK ...	Versión
Código	1000110001	Conector para placa c.i., enchufe hembra, 5.08 mm, Número de polos:
GTIN (EAN)	4032248690046	10, 90°, PUSH IN con actuador, Sección de embornado, máx. : 3.31
Cantidad	36 ST	mm², Caja
Tipo	BLF 5.08HC/10/90 SN OR ...	Versión
Código	1001610000	Conector para placa c.i., enchufe hembra, 5.08 mm, Número de polos:
GTIN (EAN)	4032248693412	10, 90°, PUSH IN con actuador, Sección de embornado, máx. : 3.31
Cantidad	36 ST	mm², Caja
Tipo	BLF 5.08HC/11/90 SN BK ...	Versión
Código	1000120001	Conector para placa c.i., enchufe hembra, 5.08 mm, Número de polos:
GTIN (EAN)	4032248690060	11, 90°, PUSH IN con actuador, Sección de embornado, máx. : 3.31
Cantidad	30 ST	mm², Caja
Tipo	BLF 5.08HC/11/90 SN OR ...	Versión
Código	1001620000	Conector para placa c.i., enchufe hembra, 5.08 mm, Número de polos:
GTIN (EAN)	4032248693429	11, 90°, PUSH IN con actuador, Sección de embornado, máx. : 3.31
Cantidad	30 ST	mm², Caja
Tipo	BLF 5.08HC/12/90 SN BK ...	Versión
Código	1000130001	Conector para placa c.i., enchufe hembra, 5.08 mm, Número de polos:
GTIN (EAN)	4032248690084	12, 90°, PUSH IN con actuador, Sección de embornado, máx. : 3.31
Cantidad	30 ST	mm², Caja

WDK 2.5 BLZ/7.62/ZA

Weidmüller Interface GmbH & Co. KG
 Klingenbergstraße 26
 D-32758 Detmold
 Germany

www.weidmueller.com

Accesorios

Tipo	BLF 5.08HC/12/90 SN OR ...	Versión
Código	1001630000	Conector para placa c.i., enchufe hembra, 5.08 mm, Número de polos:
GTIN (EAN)	4032248693436	12, 90°, PUSH IN con actuador, Sección de embornado, máx. : 3.31
Cantidad	30 ST	mm², Caja
Tipo	BLF 5.08HC/13/90 SN BK ...	Versión
Código	1000140001	Conector para placa c.i., enchufe hembra, 5.08 mm, Número de polos:
GTIN (EAN)	4032248690091	13, 90°, PUSH IN con actuador, Sección de embornado, máx. : 3.31
Cantidad	24 ST	mm², Caja
Tipo	BLF 5.08HC/13/90 SN OR ...	Versión
Código	1001640000	Conector para placa c.i., enchufe hembra, 5.08 mm, Número de polos:
GTIN (EAN)	4032248693443	13, 90°, PUSH IN con actuador, Sección de embornado, máx. : 3.31
Cantidad	24 ST	mm², Caja
Tipo	BLF 5.08HC/14/90 SN BK ...	Versión
Código	1000150001	Conector para placa c.i., enchufe hembra, 5.08 mm, Número de polos:
GTIN (EAN)	4032248690107	14, 90°, PUSH IN con actuador, Sección de embornado, máx. : 3.31
Cantidad	24 ST	mm², Caja
Tipo	BLF 5.08HC/14/90 SN OR ...	Versión
Código	1001650000	Conector para placa c.i., enchufe hembra, 5.08 mm, Número de polos:
GTIN (EAN)	4032248693450	14, 90°, PUSH IN con actuador, Sección de embornado, máx. : 3.31
Cantidad	24 ST	mm², Caja
Tipo	BLF 5.08HC/15/90 SN OR ...	Versión
Código	1001660000	Conector para placa c.i., enchufe hembra, 5.08 mm, Número de polos:
GTIN (EAN)	4032248693467	15, 90°, PUSH IN con actuador, Sección de embornado, máx. : 3.31
Cantidad	24 ST	mm², Caja
Tipo	BLF 5.08HC/16/90 SN BK ...	Versión
Código	1000170001	Conector para placa c.i., enchufe hembra, 5.08 mm, Número de polos:
GTIN (EAN)	4032248690121	16, 90°, PUSH IN con actuador, Sección de embornado, máx. : 3.31
Cantidad	18 ST	mm², Caja
Tipo	BLF 5.08HC/16/90 SN OR ...	Versión
Código	1001670000	Conector para placa c.i., enchufe hembra, 5.08 mm, Número de polos:
GTIN (EAN)	4032248693474	16, 90°, PUSH IN con actuador, Sección de embornado, máx. : 3.31
Cantidad	18 ST	mm², Caja
Tipo	BLF 5.08HC/17/90 SN BK ...	Versión
Código	1000180001	Conector para placa c.i., enchufe hembra, 5.08 mm, Número de polos:
GTIN (EAN)	4032248690138	17, 90°, PUSH IN con actuador, Sección de embornado, máx. : 3.31
Cantidad	18 ST	mm², Caja
Tipo	BLF 5.08HC/17/90 SN OR ...	Versión
Código	1001680000	Conector para placa c.i., enchufe hembra, 5.08 mm, Número de polos:
GTIN (EAN)	4032248693481	17, 90°, PUSH IN con actuador, Sección de embornado, máx. : 3.31
Cantidad	18 ST	mm², Caja
Tipo	BLF 5.08HC/18/90 SN BK ...	Versión
Código	1000190001	Conector para placa c.i., enchufe hembra, 5.08 mm, Número de polos:
GTIN (EAN)	4032248690145	18, 90°, PUSH IN con actuador, Sección de embornado, máx. : 3.31
Cantidad	18 ST	mm², Caja
Tipo	BLF 5.08HC/18/90 SN OR ...	Versión
Código	1001690000	Conector para placa c.i., enchufe hembra, 5.08 mm, Número de polos:
GTIN (EAN)	4032248693498	18, 90°, PUSH IN con actuador, Sección de embornado, máx. : 3.31
Cantidad	18 ST	mm², Caja
Tipo	BLF 5.08HC/19/90 SN BK ...	Versión
Código	1000200001	Conector para placa c.i., enchufe hembra, 5.08 mm, Número de polos:
GTIN (EAN)	4032248690152	19, 90°, PUSH IN con actuador, Sección de embornado, máx. : 3.31
Cantidad	18 ST	mm², Caja

WDK 2.5 BLZ/7.62/ZA

Weidmüller Interface GmbH & Co. KG
Klingenbergstraße 26
D-32758 Detmold
Germany

www.weidmueller.com

Accesorios

Tipo	BLF 5.08HC/19/90 SN OR ...	Versión
Código	1001700000	Conector para placa c.i., enchufe hembra, 5.08 mm, Número de polos:
GTIN (EAN)	4032248693504	19, 90°, PUSH IN con actuador, Sección de embornado, máx. : 3.31
Cantidad	18 ST	mm ² , Caja
Tipo	BLF 5.08HC/20/90 SN OR ...	Versión
Código	1001710000	Conector para placa c.i., enchufe hembra, 5.08 mm, Número de polos:
GTIN (EAN)	4032248693511	20, 90°, PUSH IN con actuador, Sección de embornado, máx. : 3.31
Cantidad	18 ST	mm ² , Caja