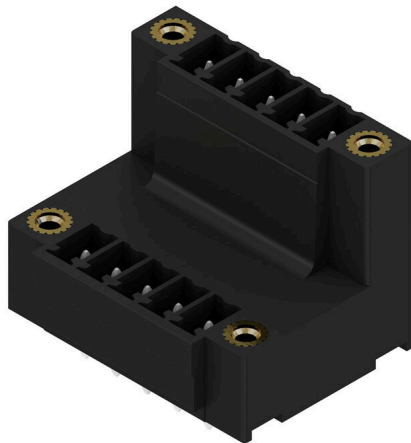


SCDV-THR 3.81/10/180F 3.2SN BK BX

Weidmüller Interface GmbH & Co. KG
 Klingenbergstraße 26
 D-32758 Detmold
 Germany

www.weidmueller.com

Imagen de producto



Conector macho de doble piso resistente a altas temperaturas SCDV-THR para el proceso de soldadura reflow.

- Permite el empleo de dos interfaces en la misma base y en un solo paso.
- Dirección de salida: 90° (horizontal)
- Conexiones en dos niveles alternos para un fácil acceso a cada fila.
- Espacio para señalización y codificación.
- Embalaje de cartón.

Los conectores de Weidmüller con paso de 3,81 mm (0,15 pulgadas) son compatibles con los conectores convencionales y ofrecen espacio para la impresión y codificación.

Datos generales para pedido

| | |
|--|--|
| Versión | Conector para placa c.i., Conector macho, Brida, Conexión por soldadura THT/THR, 3.81 mm, Número de polos: 10, 180°, Longitud del terminal de soldadura (l): 3.2 mm, estañado, negro, Caja |
| Código | 1035980000 |
| Tipo | SCDV-THR 3.81/10/180F 3.2SN BK BX |
| GTIN (EAN) | 4032248764662 |
| Cantidad | 50 Pieza |
| Valores característicos del IEC: 320 V / 17.5 A producto | UL: 300 V / 11 A |
| Embalaje | Caja |

SCDV-THR 3.81/10/180F 3.2SN BK BX

Weidmüller Interface GmbH & Co. KG
 Klingenbergstraße 26
 D-32758 Detmold
 Germany

www.weidmueller.com

Datos técnicos

Homologaciones

ROHS Conformidad

Dimensiones y pesos

| | | | |
|--------------------------|-------------|------------------------|-------------|
| Profundidad | 22.7 mm | Profundidad (pulgadas) | 0.8937 inch |
| Altura | 25.1 mm | Altura (pulgadas) | 0.9882 inch |
| Altura construcción baja | 21.9 mm | Anchura | 29.44 mm |
| Anchura (pulgadas) | 1.1591 inch | Peso neto | 8.88 g |

Conformidad medioambiental del producto

| | |
|---|--------------------------------------|
| Estado de cumplimiento de la directiva RoHS | Conforme con exención |
| Exención RoHS (si procede/conocida) | 6c |
| REACH SVHC | Lead 7439-92-1 |
| SCIP | 9b6bfeff-7c16-4508-86c1-7feb387c72ee |

Especificaciones del sistema

| | | | |
|---|--|---|--|
| Familia del producto | OMNIMATE Signal - Serie BC/SC 3.81 | | |
| Tipo de conexión | Conexión de tarjetas | | |
| Montaje sobre placas c.i. | Conexión por soldadura THT/THR | | |
| Paso en mm (P) | 3.81 mm | | |
| Paso en pulgadas (P) | 0.150 " | | |
| Angulo de salida | 180° | | |
| Número de polos | 10 | | |
| Número de terminales de soldadura por polo | 1 | | |
| Longitud del terminal de soldadura (l) | 3.2 mm | | |
| Tolerancia de longitud del pin de soldadura | +0,02 / -0,02 mm | | |
| Dimensiones del pin de soldadura | d = 1,0 mm, octogonal | | |
| Dimensiones del pin de soldadura = d tolerancia | 0 / -0,03 mm | | |
| Diámetro de la perforación (D) | 1.3 mm | | |
| Tolerancia de diámetro de la perforación (D) | + 0,1 mm | | |
| Diámetro exterior del pad de soldadura | 2.1 mm | | |
| Diámetro del orificio de la plantilla | 1.9 mm | | |
| L1 en mm | 15.24 mm | | |
| L1 en pulgadas | 0.600 " | | |
| Número de series | 2 | | |
| Número de filas de polos | 2 | | |
| Protección contra contacto según DIN VDE 57106 | no insertado con los dedos / insertado por presión de mano | | |
| Protección contra contacto según DIN VDE 0470 | IP 20 insertado / IP 10 no insertado | | |
| Resistencia de paso | ≤5 mΩ | | |
| Codificable | Sí | | |
| Par de apriete | Tipo de par | Tornillo de sujeción, Placa de circuito impreso | |
| | Información de aplicación | Par de apriete | mín. 0.1 Nm |
| | | | máx. 0.15 Nm |
| | | Tornillo recomendado | Número de pieza PTSC KA 2.2X4.5 WN1412 |

SCDV-THR 3.81/10/180F 3.2SN BK BX

Weidmüller Interface GmbH & Co. KG
 Klingenbergstraße 26
 D-32758 Detmold
 Germany

www.weidmueller.com

Datos técnicos

Datos del material

| | | | |
|--|----------|-------------------------------------|-------------------|
| Material | LCP GF | Color | negro |
| Carta de colores (similar) | RAL 9011 | Grupo de materiales aislantes | IIIa |
| Índice de resistencia al encaminamiento \geq 175 eléctrico (CTI) | | Moisture Level (MSL) | 1 |
| Grado inflamabilidad según UL 94 | V-0 | Material de contacto | aleación de cobre |
| Superficie de contacto | estañado | Temperatura de almacenamiento, min. | -40 °C |
| Temperatura de almacenamiento, max. | 70 °C | Temperatura de servicio, min. | -50 °C |
| Temperatura de servicio, max. | 120 °C | Gama de temperatura, montaje, min. | -25 °C |
| Gama de temperatura, montaje, max. | 120 °C | | |

Datos nominales conformes a IEC

| | | | |
|--|------------------------|---|-----------------|
| testado según la norma | IEC 60664-1, IEC 61984 | Corriente nominal, número de polos mín. 17.5 A (Tu=20 °C) | |
| Corriente nominal, número de polos máx. (Tu=20 °C) | 13.2 A | Corriente nominal, número de polos mín. 17 A (Tu=40 °C) | |
| Corriente nominal, número de polos máx. (Tu=40 °C) | 12.2 A | Tensión nominal con categoría de sobretensión/grado de polución II/2 | 320 V |
| Tensión nominal con categoría de sobretensión/grado de polución III/2 | 160 V | Tensión nominal con categoría de sobretensión/grado de polución III/3 | 160 V |
| Tensión nominal con categoría de sobretensión/grado de polución II/2 | 2.5 kV | Tensión nominal con categoría de sobretensión/grado de polución III/2 | 2.5 kV |
| Sobretensión de choque nominal con categoría de sobretensión/grado de polución III/3 | 2.5 kV | Resistencia a corrientes de corta duración | 3 x 1s mit 76 A |

Datos nominales según CSA

| | | | |
|--|-------|--|-------|
| Tensión nominal (Use Group B / CSA) | 300 V | Tensión nominal (Use group D / CSA) | 300 V |
| Intensidad nominal (Use Group B / CSA) | 11 A | Intensidad nominal (Use Group D / CSA) | 10 A |

Datos nominales según UL 1059

| | | | |
|--|-------|--|-------|
| Tensión nominal (Use Group B / UL 1059) | 300 V | Tensión nominal (Use Group D / UL 1059) | 300 V |
| Intensidad nominal (Use Group B / UL 1059) | 11 A | Intensidad nominal (Use Group D / UL 1059) | 10 A |

Embalaje

| | | | |
|-------------|-----------|-----------------|-----------|
| Embalaje | Caja | Longitud de VPE | 260.00 mm |
| Anchura VPE | 160.00 mm | Altura de VPE | 28.00 mm |

Indicación importante

| | |
|---------------------|---|
| Conformidad con IPC | Conformidad: Los productos se diseñan, fabrican y entregan de conformidad con los estándares y normas reconocidas internacionalmente, y cumplen con las características especificadas en la hoja técnica o, según el producto, con las características decorativas de conformidad con la norma IPC-A-610 "Clase 2". Cualquier demanda sobre los productos se puede evaluar bajo solicitud. |
| Notas | <ul style="list-style-type: none"> • Additional variants on request • Rated current related to rated cross-section & min. No. of poles. • Rated data refer only to the component itself. Clearance and creepage distances to other components are to be designed in accordance with the relevant application standards. • P on drawing = pitch • In accordance with IEC 61984, OMNIMATE-connectors are connectors without breaking capacity (COC). During designated use, connectors are not allowed to be engaged or disengaged when live or under load • Long term storage of the product with average temperature of 50 °C and maximum humidity 70%, 36 months |

SCDV-THR 3.81/10/180F 3.2SN BK BX

Weidmüller Interface GmbH & Co. KG
Klingenbergstraße 26
D-32758 Detmold
Germany

www.weidmueller.com

Datos técnicos

Clasificaciones

| | | | |
|-------------|-------------|-------------|-------------|
| ETIM 8.0 | EC002637 | ETIM 9.0 | EC002637 |
| ETIM 10.0 | EC002637 | ECLASS 14.0 | 27-46-02-01 |
| ECLASS 15.0 | 27-46-02-01 | | |

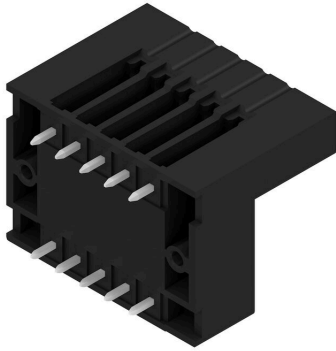
SCDV-THR 3.81/10/180F 3.2SN BK BX

Weidmüller Interface GmbH & Co. KG
Klingenbergstraße 26
D-32758 Detmold
Germany

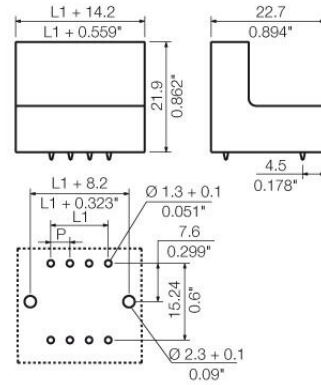
www.weidmueller.com

Dibujos

Imagen de producto



Dimensional drawing



SCDV-THR 3.81/10/180F 3.2SN BK BX

Weidmüller Interface GmbH & Co. KG
 Klingenbergstraße 26
 D-32758 Detmold
 Germany

www.weidmueller.com

Accesorios

Elementos de codificación



Unir solamente aquello que no se debe separar: la conexión correcta en el lugar adecuado. Los elementos de codificación y los dispositivos de bloqueo asignan claramente los elementos de conexión durante el proceso de fabricación y en funcionamiento. Los elementos de codificación y los dispositivos de bloqueo se insertan antes del montaje o durante la fase de confección del cable. Una alternativa de Weidmüller: seleccionar con la aplicación de configuración una variante personalizada y recibirla ya precodificada. De esta forma se evitan errores en la dotación de la placa de circuito impreso, así como conexiones incorrectas de los elementos. Ventajas: se suprime el proceso de localización de fallos en la fase de producción y se evitan errores de manejo por parte de los usuarios.

Datos generales para pedido

| | | | |
|------------|---------------------------|--|--|
| Tipo | SC-SMT 3.81 KO BK BX | Versión | |
| Código | 246070000 | Conector para placa c.i., Accesorios, Elemento de codificación, negro | |
| GTIN (EAN) | 4050118480023 | | |
| Cantidad | 100 ST | | |
| Tipo | SC-SMT 3.81 KO WT BX | Versión | |
| Código | 246767000 | Conector para placa c.i., Accesorios, Elemento de codificación, blanco | |
| GTIN (EAN) | 4050118494693 | | |
| Cantidad | 100 ST | | |

Accesorios adicionales



Ninguna tarea es demasiado pequeña para una solución óptima.

Las conexiones son solo una parte del proceso general. Los pequeños detalles son a menudo la clave para la solución perfecta en aplicaciones donde los potenciales se prueban, agrupan o incluso se aíslan.

Un sistema no es realmente un sistema si no cuenta con esos pequeños detalles que son tan útiles:

- Clavija de prueba: sirve para acceder con seguridad a los conectores de prueba.
- Conexión transversal: consigue una distribución del potencial directamente en la conexión con seguridad de contacto.
- Elementos separadores de compartimentos: dividen un gran número de conectores macho en varios canales de conectores hembra independientes
- Enclavamientos y ganchos de sujeción (opcionales): un enclavamiento/fijación resistente a las vibraciones para regletas de hembrillas y conectores macho.

Si al control durante el propio proceso y a la adecuación a las distintas aplicaciones previstas le restamos el exceso de accesorios, obtenemos un ahorro en esfuerzo y tiempo.

SCDV-THR 3.81/10/180F 3.2SN BK BX

Weidmüller Interface GmbH & Co. KG
Klingenbergstraße 26
D-32758 Detmold
Germany

www.weidmueller.com

Accesorios

Datos generales para pedido

| | | | |
|------------|----------------------------|---|--|
| Tipo | PTSC KA 2.2X4.5 WN1412 | Versión | |
| Código | 1610740000 | Conector para placa c.i., Accesorios, Tornillo de sujeción, Número de | |
| GTIN (EAN) | 4008190039523 | polos: 1 | |
| Cantidad | 100 ST | | |