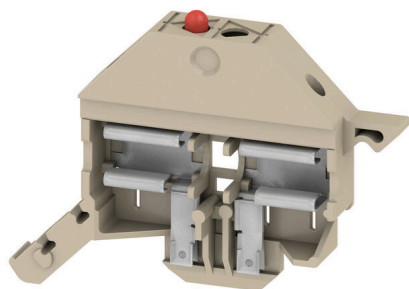


## TNHE WSI6 60-150V DC/AC

**Weidmüller Interface GmbH & Co. KG**  
Klingenbergstraße 26  
D-32758 Detmold  
Germany

www.weidmueller.com



El soporte de fusible SIHA convierte rápidamente un borne seccionable en un borne portafusibles: sólo es necesario retirar la palanca de desconexión e insertar el enchufe con fusible.

### Datos generales para pedido

Versión	Serie W, Palanca de seccionamiento
Código	<a href="#">1035500000</a>
Tipo	TNHE WSI6 60-150V DC/AC
GTIN (EAN)	4008 190205539
Cantidad	50 Pieza
Estado de entrega	Este artículo no estará disponible en el futuro.
Disponible hasta	2025-12-31T00:00:00+01:00

### Datos técnicos

#### Homologaciones

Homologaciones



ROHS Conformidad

#### Dimensiones y pesos

Profundidad	28.8 mm	Profundidad (pulgadas)	1.1339 inch
Altura	50.15 mm	Altura (pulgadas)	1.9744 inch
Anchura	6.95 mm	Anchura (pulgadas)	0.2736 inch
Peso neto	5.66 g		

#### Temperaturas

Temperatura de almacenamiento	-25 °C...55 °C	Temperatura ambiente	-50 °C...75 °C
Temperatura permanente de trabajo, min.	-50 °C	Temperatura permanente de trabajo, max.	120 °C

#### Conformidad medioambiental del producto

Estado de cumplimiento de la directiva RoHS	Conforme con exención
Exención RoHS (si procede/conocida)	7cl
REACH SVHC	Sin SVHC por encima del 0,1 % en peso

#### Datos del material

Material básico	Wemid	Color	Beige oscuro
Grado inflamabilidad según UL 94	V-0		

#### Datos nominales

Corriente nominal 0 A

#### Dimensiones

Paso en mm (P) 7.80 mm

#### Generalidades

Indicación de montaje Montaje directo

#### Otros datos técnicos

Tipo de fijación	enclavado	Indicación de montaje	Montaje directo
Versión a prueba de explosivos	No		

#### Clasificaciones

ETIM 8.0	EC002848	ETIM 9.0	EC002848
ETIM 10.0	EC002848	ECLASS 14.0	27-25-03-90
ECLASS 15.0	27-25-03-90		

