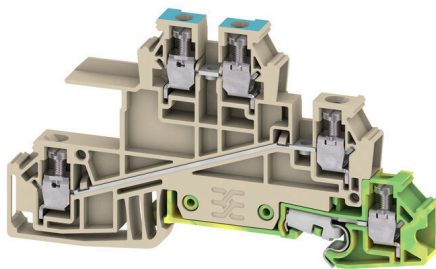


### Imagen de producto



#### Cableado de instalaciones de edificios

Para las instalaciones de edificios, ofrecemos un sistema integral que gira en torno al carril de cobre 10×3 y está formado por componentes perfectamente coordinados: desde bloques de bornes de instalación, bloques de bornes de conductores neutros y bloques de bornes de distribución hasta accesorios completos como barras colectoras y soportes de barras colectoras.

#### Datos generales para pedido

Versión	Bloque de bornes para instalación de varios niveles, Conexión brida-tornillo, Beige oscuro, 2.5 mm <sup>2</sup> , 24 A, 400 V, Número de conexiones: 5, Número de pisos: 3
Código	<a href="#">1030700000</a>
Tipo	WDL 2.5/S/N/L/PE
GTIN (EAN)	4008190184452
Cantidad	50 Pieza

## Datos técnicos

### Homologaciones

Homologaciones



ROHS	Conformidad
UL File Number Search	<a href="#">Sitio web UL</a>
Núm. de certificación (UR)	E60693

### Dimensiones y pesos

Profundidad	48 mm	Profundidad (pulgadas)	1.8898 inch
Profundidad incl. carril DIN	49 mm	Altura	84.5 mm
Altura (pulgadas)	3.3268 inch	Anchura	6.1 mm
Anchura (pulgadas)	0.2402 inch	Peso neto	17.13 g

### Temperaturas

Temperatura de almacenamiento	-25 °C...55 °C	Temperatura ambiente	-5 °C...40 °C
Temperatura permanente de trabajo, min.	-50 °C	Temperatura permanente de trabajo, max.	120 °C

### Conformidad medioambiental del producto

Estado de cumplimiento de la directiva RoHS	Conforme sin exención
REACH SVHC	Sin SVHC por encima del 0,1 % en peso

### Conductor embornable (conexión nominal)

Calibre según 60 947-1	A3
Sección de conexión del conductor AWG, máx.	AWG 12
Dirección de conexión	lateral
Par de apriete, max.	0.6 Nm
Par de apriete, min.	0.4 Nm
Longitud de desaislado	8 mm
Tipo de conexión 2	Conexión brida-tornillo
Tipo de conexión	Conexión brida-tornillo
Número de conexiones	5
Sección de embornado, máx.	4 mm <sup>2</sup>
Sección de embornado, mín.	0.13 mm <sup>2</sup>
Tornillo de apriete	M 2,5
Dimens. caña destornillador	0,6 x 3,5 mm
Sección de conexión del conductor AWG, min.	AWG 26
Sección del conductor, flexible con terminales tubulares DIN 46228/4, máx.	2.5 mm <sup>2</sup>
Sección del conductor, flexible con terminales tubulares DIN 46228/4, mín.	0.13 mm <sup>2</sup>
Sección del conductor, flexible con terminales tubulares DIN 46228/1, máx.	2.5 mm <sup>2</sup>
Sección del conductor, flexible con terminales tubulares DIN 46228/1, mín.	0.13 mm <sup>2</sup>
Sección de conexión del conductor, flexible, max.	4 mm <sup>2</sup>

## WDL 2.5/S/N/L/PE

**Weidmüller Interface GmbH & Co. KG**  
 Klingenbergstraße 26  
 D-32758 Detmold  
 Germany

www.weidmueller.com

## Datos técnicos

Sección de conexión del conductor, flexible, mín. 0.13 mm<sup>2</sup>

Sección del conductor, semirrígido, máx. 4 mm<sup>2</sup>

Sección del conductor, semirrígido, mín. 0.13 mm<sup>2</sup>

Par de apriete con atornillador eléctrico, 1 tipo DMS

Sección transversal de conductor, núcleo rígido, máx. 4 mm<sup>2</sup>

Sección transversal de conductor, núcleo rígido, mín. 0.13 mm<sup>2</sup>

Conductor embornable	Especificación de la conexión	Conexión por tornillo	
	Sección de conexión del conductor	Tipo	sólido, H05(07) V-U
		mín.	0.5 mm <sup>2</sup>
		máx.	4 mm <sup>2</sup>
		nominal	2.5 mm <sup>2</sup>
Terminal tubular	Longitud de desaislado	mín.	8 mm
		máx.	8 mm
		nominal	8 mm
	Par de apriete	mín.	0.4 Nm
		máx.	0.6 Nm
	Sección de conexión del conductor	Tipo	semirrígido, H07 V-R
		mín.	1.5 mm <sup>2</sup>
		máx.	4 mm <sup>2</sup>
		nominal	2.5 mm <sup>2</sup>
Terminal tubular	Longitud de desaislado	mín.	8 mm
		máx.	8 mm
		nominal	8 mm
	Par de apriete	mín.	0.4 Nm
		máx.	0.6 Nm
	Sección de conexión del conductor	Tipo	flexible, H05(07) V-K
		mín.	0.5 mm <sup>2</sup>
		máx.	4 mm <sup>2</sup>
		nominal	2.5 mm <sup>2</sup>
Terminal tubular	Longitud de desaislado	mín.	8 mm
		máx.	8 mm
		nominal	8 mm
	Par de apriete	mín.	0.4 Nm
		máx.	0.6 Nm

### Datos del material

Material básico	Wemid	Color	Beige oscuro
Grado inflamabilidad según UL 94	V-0		

### Datos nominales

Sección nominal	2.5 mm <sup>2</sup>	Tensión nominal	400 V
Tensión nominal DC	400 V	Corriente nominal	24 A
Corriente en conductor máximo	32 A	Normas	IEC 60947-7-1 (-7-2)
Resistencia de paso según IEC 60947-7-1.33 mΩ x		Sobretensión de choque nominal	4 kV
Pérdida de potencia según la norma IEC 60947-7-x	0.77 W	Tensión nominal (L / L)	400 V
Tensión nominal (L / N)	250 V	Tensión nominal (L / PE)	250 V
Categoría de sobretensión	III	Grado de polución	3

## WDL 2.5/S/N/L/PE

**Weidmüller Interface GmbH & Co. KG**

Klingenbergstraße 26  
D-32758 Detmold  
Germany

www.weidmueller.com

## Datos técnicos

### Datos nominales según CSA

Sección máx. del conductor (CSA)	12 AWG	Núm. de certificación (CSA)	12400-296
Tensión Gr B (CSA)	300 V	Corriente Gr B (CSA)	10 A
Tensión Gr D (CSA)	300 V	Corriente Gr D (CSA)	10 A
Sección mín. del conductor (CSA)	26 AWG		

### Datos nominales según UL

Sección del conductor Cableado de fábrica máx. (UR)	12 AWG	Corriente Gr C (UR)	15 A
Tensión Gr C (UR)	300 V	Sección del conductor Cableado de fábrica mín. (UR)	26 AWG
Núm. de certificación (UR)	E60693	Sección del conductor Cableado de campo mín. (UR)	22 AWG
Sección del conductor Cableado de campo máx. (UR)	12 AWG		

### Generalidades

Sección de conexión del conductor AWG, máx.	AWG 12	Sección de conexión del conductor AWG, mín.	AWG 26
Normas	IEC 60947-7-1 (-7-2)	Carril de montaje	TS 35

### Otros datos técnicos

Lados abiertos	derecha	Número de bornes iguales	1
Versión a prueba de explosivos	No	Tipo de montaje	enclavado

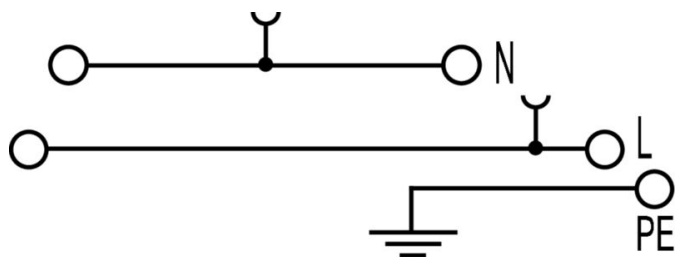
### Valores característicos del sistema

Versión	Conexión brida-tornillo, Conexión, N, L y PE, para conexión transversal atornillable, abierto por un extremo	Tapa final obligatoria	Sí
Número de potenciales	3	Número de pisos	3
Número de puntos de embornado por piso	2	Número de potenciales por piso	1
Pisos internos puenteados	No	Conexión PE	Sí
Carril de montaje	TS 35	Función N	Sí
Función PE	Sí	Función PEN	No

### Clasificaciones

ETIM 8.0	EC001329	ETIM 9.0	EC001329
ETIM 10.0	EC001329	ECLASS 14.0	27-25-01-10
ECLASS 15.0	27-25-01-10		

Dibujos



## WDL 2.5/S/N/L/PE

**Weidmüller Interface GmbH & Co. KG**  
 Klingenbergstraße 26  
 D-32758 Detmold  
 Germany

www.weidmueller.com

## Accesorios

### Ángulo final



Para garantizar un asiento seguro y duradero sobre el carril y para evitar el deslizamiento, Weidmüller dispone de los ángulos de fijación. Se dispone de diseños con o sin tornillo. Existe la posibilidad de colocar sobre el ángulo de fijación señalizadores, incluso señalizadores de conjunto y la posibilidad de alojar una conector de prueba.

### Datos generales para pedido

Tipo	Q 2 WDL2.5S	Versión	
Código	<a href="#">1071500000</a>	Conexión transversal (borne), atornillado, amarillo, 24 A, Número de polos: 2, Paso en mm (P): 6.10, Aislado: Sí, Anchura: 4 mm	
GTIN (EAN)	4008190424930		
Cantidad	50 ST		

### Conexiones transversales



La distribución o multiplicación de un potencial a bornes contiguos se realiza a través de una conexión transversal. El esfuerzo adicional de cableado se puede evitar fácilmente. Incluso si los polos se rompen, la fiabilidad de contacto en los bornes sigue garantizada. Nuestro portafolio ofrece sistemas de conexión transversal enchufables y atornillables para bornes modulares.

### Datos generales para pedido

Tipo	Q 3 WDL2.5S	Versión	
Código	<a href="#">1071600000</a>	Conexión transversal (borne), atornillado, amarillo, 24 A, Número de polos: 3, Paso en mm (P): 6.10, Aislado: Sí, Anchura: 4 mm	
GTIN (EAN)	4008190424923		
Cantidad	50 ST		
Tipo	Q 4 WDL2.5S	Versión	
Código	<a href="#">1071700000</a>	Conexión transversal (borne), atornillado, amarillo, 24 A, Número de polos: 4, Paso en mm (P): 6.10, Aislado: Sí, Anchura: 4 mm	
GTIN (EAN)	4008190424916		
Cantidad	50 ST		
Tipo	Q 10 WDL2.5S	Versión	
Código	<a href="#">1071800000</a>	Conexión transversal (borne), atornillado, amarillo, 24 A, Número de polos: 10, Paso en mm (P): 6.10, Aislado: Sí, Anchura: 4 mm	
GTIN (EAN)	4008190424893		
Cantidad	20 ST		

## Accesorios

### Ángulo final



Para garantizar un asiento seguro y duradero sobre el carril y para evitar el deslizamiento, Weidmüller dispone de los ángulos de fijación. Se dispone de diseños con o sin tornillo. Existe la posibilidad de colocar sobre el ángulo de fijación señalizadores, incluso señalizadores de conjunto y la posibilidad de alojar un conector de prueba.

### Datos generales para pedido

Tipo	Q 20 WDL2.5S	Versión	
Código	<a href="#">1074200000</a>	Conexión transversal (borne), atornillado, amarillo, 24 A, Número de	
GTIN (EAN)	4008190910501	polos: 20, Paso en mm (P): 6.10, Aislado: Sí, Anchura: 4 mm	
Cantidad	20 ST		

### Tapas finales / placas separadoras



Las placas separadoras y las tapas finales son accesorios esenciales para los bornes. Las placas de separación proporcionan aislamiento óptico y eléctrico entre diferentes potenciales y grupos funcionales, aumentando la seguridad y garantizando una estructura clara dentro del cuadro eléctrico. Las tapas finales cierran la fila de bornes por los laterales, protegen contra el contacto con partes activas y garantizan un acabado limpio y estable. Ambos componentes están adaptados con precisión a la correspondiente serie de bornes de Weidmüller, contribuyendo a un cableado seguro, conforme y profesional.

### Datos generales para pedido

Tipo	WAP WDL2.5/S	Versión	
Código	<a href="#">1067700000</a>	Tapa final para bornes, Beige oscuro, Altura: 94.5 mm, Anchura: 1.5	
GTIN (EAN)	4008190059316	mm, V-O, Wemid, enclavable: No	
Cantidad	20 ST		
Tipo	WHP WDL2.5/S BL	Versión	
Código	<a href="#">1067980000</a>	Placa final y separador para terminales, azul, Altura: 84.5 mm,	
GTIN (EAN)	4008190022440	Anchura: 2 mm, V-O, Wemid	
Cantidad	20 ST		

## WDL 2.5/S/N/L/PE

**Weidmüller Interface GmbH & Co. KG**  
 Klingenbergstraße 26  
 D-32758 Detmold  
 Germany

www.weidmueller.com

## Accesorios

### Ángulo final



Para garantizar un asiento seguro y duradero sobre el carril y para evitar el deslizamiento, Weidmüller dispone de los ángulos de fijación. Se dispone de diseños con o sin tornillo. Existe la posibilidad de colocar sobre el ángulo de fijación señalizadores, incluso señalizadores de conjunto y la posibilidad de alojar un conector de prueba.

### Datos generales para pedido

Tipo	WEW 35/2	Versión	
Código	<a href="#">1061200000</a>	Ángulo de fijación lateral, Beige oscuro, TS 35, HB, Wemid, Anchura:	
GTIN (EAN)	4008190030230	8 mm, 100 °C	
Cantidad	50 ST		

### Destornillador de pala plana



Destornillador para tornillos de cabeza ranurada con cuña redonda, SD DIN 5265, ISO 2380/2, accionamiento según DIN 5264, ISO 2380/1, punta de cromo superior, mango blando SoftFinish

### Datos generales para pedido

Tipo	SDS 0.6X3.5X100	Versión	
Código	<a href="#">9008330000</a>	Destornillador, Destornillador	
GTIN (EAN)	4032248056286		
Cantidad	1 ST		

### Conexiones de barras colectoras



Con nuestras barras colectoras en varios materiales y los accesorios asociados, puede conectar cables en el espacio de instalación más pequeño. Dependiendo de la aplicación, los potenciales se pueden recoger, distribuir o disipar.

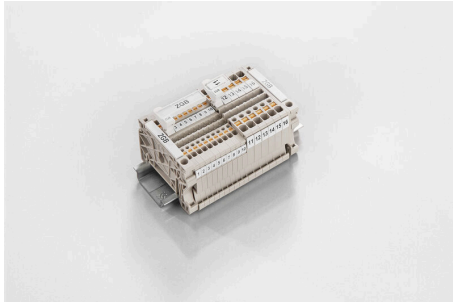
### Datos generales para pedido

Tipo	SSCH 10X3X1000 CU/SN	Versión	
Código	<a href="#">0348900000</a>	Barra colectoras (borne), plata, Altura: 1000 mm, Profundidad: 3 mm,	
GTIN (EAN)	4008190024802	Cobre	
Cantidad	25 M		

### Accesorios

Tipo	ZB 4	Versión
Código	<a href="#">031650000</a>	Borna (conexión de barras colectoras)
GTIN (EAN)	4008190061999	
Cantidad	50 ST	
Tipo	ZB 16 ZKSC	Versión
Código	<a href="#">031660000</a>	Borna (conexión de barras colectoras)
GTIN (EAN)	4008190145989	
Cantidad	50 ST	
Tipo	ZB 35/M6X16	Versión
Código	<a href="#">026650000</a>	Borna (conexión de barras colectoras)
GTIN (EAN)	4008190102814	
Cantidad	20 ST	

### ZGB portaetiquetas giratorio de conjunto



EIZGB 15 es un portaetiquetas para conjuntos giratorio. El portaetiquetas se puede equipar con el señalizador de bornes y conectores dekafix 5, WS 12/5 o la etiqueta insertable ESO 15.

El ZGB 30 es un portaetiquetas para conjuntos giratorio. El portaetiquetas se puede equipar con el señalizador de bornes y conectores dekafix 5, WS 12/5 o la etiqueta insertable ESO 7.

Las etiquetas insertables y tiras de protección se encuentran en el apartado de Accesorios.

#### Datos generales para pedido

Tipo	ZGB 15	Versión
Código	<a href="#">163653000</a>	Señalizador de bornes, Terminal marker, 15 x 7 mm, Paso en mm (P):
GTIN (EAN)	4008190297053	5.00 Weidmueller, blanco
Cantidad	20 ST	
Tipo	ZGB 30	Versión
Código	<a href="#">161193000</a>	Señalizador de bornes, Terminal marker, 32 x 7 mm, Paso en mm (P):
GTIN (EAN)	4008190002251	5.00 Weidmueller, blanco
Cantidad	20 ST	

### Soporte del señalizador



El soporte para señalizadores ofrece la posibilidad de montar adicionalmente señalizadores estándar con un paso de 5 ó 5,1 mm. Los soportes acodados se pueden encajar opcionalmente y se pueden montar en todos los canales de señalización estándar de los bornes modulares Klippon® Connect. Los tipos de señalizadores de ajuste se pueden encontrar en los respectivos accesorios del soporte de señalización.

#### Datos generales para pedido

Tipo	BZT 1 WS 10/5	Versión
Código	<a href="#">180549000</a>	Accesorios, Soporte de señalización
GTIN (EAN)	4032248270231	
Cantidad	100 ST	

## WDL 2.5/S/N/L/PE

**Weidmüller Interface GmbH & Co. KG**  
 Klingenbergstraße 26  
 D-32758 Detmold  
 Germany

www.weidmueller.com

## Accesorios

Tipo	BZT 1 ZA WS 10/5	Versión	
Código	<a href="#">1805520000</a>	Accesorios, Soporte de señalización	
GTIN (EAN)	4032248270248		
Cantidad	100 ST		

### Tapas finales / placas separadoras



Las placas separadoras y las tapas finales son accesorios esenciales para los bornes. Las placas de separación proporcionan aislamiento óptico y eléctrico entre diferentes potenciales y grupos funcionales, aumentando la seguridad y garantizando una estructura clara dentro del cuadro eléctrico. Las tapas finales cierran la fila de bornes por los laterales, protegen contra el contacto con partes activas y garantizan un acabado limpio y estable. Ambos componentes están adaptados con precisión a la correspondiente serie de bornes de Weidmüller, contribuyendo a un cableado seguro, conforme y profesional.

### Datos generales para pedido

Tipo	TSCH 1	Versión	
Código	<a href="#">0319160000</a>	Separador de puentes (borne), PA 66, beige, Temperatura permanente de trabajo, max.: 100 °C	
GTIN (EAN)	4008190097219		
Cantidad	100 ST		

### Sin imprimir



El señalizador Dekafix (DEK) es un señalizador universal para todos los tipos de conectores y grupos electrónicos. El sistema está especialmente indicado para series de números cortas y ofrece una gran variedad de señalizadores ya impresos.

Tiras para instalación rápida en un solo paso. La impresión es perfectamente legible, de alto contraste y está disponible en varios anchos.

- Amplia gama de señalizadores listos para usar
- Tiras para instalación rápida
- Los señalizadores son aptos para todo tipo de conectores Weidmüller
- Disponible como MultiCard sin imprimir o con impresión estándar

Impresión especial: Envíe un archivo del software de señalización M-Print PRO o M-Print PRO Online (sin instalación) con sus especificaciones de señalización.

### Datos generales para pedido

Tipo	DEK 5/6 MC NE WS	Versión	
Código	<a href="#">1609820000</a>	Dekafix, Terminal marker, 5 x 6 mm, Paso en mm (P): 6.00	
GTIN (EAN)	4008190203436	Weidmueller, blanco	
Cantidad	1000 ST		
Tipo	WS 8/6 PLUS MC NE WS	Versión	
Código	<a href="#">1951880000</a>	WS, Terminal marker, 8 x 6 mm, Paso en mm (P): 6.00 Weidmueller,	
GTIN (EAN)	4032248632114	blanco	
Cantidad	600 ST		