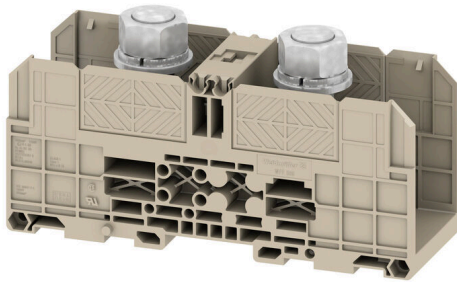


## WFF 300

**Weidmüller Interface GmbH & Co. KG**  
Klingenbergstraße 26  
D-32758 Detmold  
Germany

[www.weidmueller.com](http://www.weidmueller.com)

### Imagen de producto



El suministro de energía, señales y datos es el clásico requisito en la ingeniería eléctrica y la fabricación de paneles. El material aislante, el sistema de conexión y el diseño de los bornes son las características diferenciadoras. Un borne de paso es ideal para unir y/o conectar uno o más conductores. Pueden tener uno o más niveles de conexión con el mismo potencial o aislados unos de otros.

### Datos generales para pedido

Versión	Bornes de tornillo, Borne de paso, Sección nominal: 300 mm <sup>2</sup> , Conexión de espárrago
Código	<a href="#">1028700000</a>
Tipo	WFF 300
GTIN (EAN)	4008190165017
Cantidad	4 Pieza

## Datos técnicos

### Homologaciones

Homologaciones



ROHS	Conformidad
UL File Number Search	<a href="#">Sitio web UL</a>
Núm. de certificación (UR)	E60693
Núm. de certificación (cURusEX)	E184763

### Dimensiones y pesos

Profundidad	85.5 mm	Profundidad (pulgadas)	3.3661 inch
Profundidad incl. carril DIN	94 mm	Altura	163 mm
Altura (pulgadas)	6.4173 inch	Anchura	55 mm
Anchura (pulgadas)	2.1654 inch	Peso neto	540.21 g

### Temperaturas

Temperatura de almacenamiento	-25 °C...55 °C	Temperatura ambiente	-50 °C...75 °C
Temperatura permanente de trabajo, mín.	-50 °C	Temperatura permanente de trabajo, max.	120 °C

### Conformidad medioambiental del producto

Estado de cumplimiento de la directiva RoHS	Conforme sin exención
REACH SVHC	Sin SVHC por encima del 0,1 % en peso

### Datos nominales IECEx/ATEX

Caracterización EN 60079-7	Ex eb II C Gb	Etiqueta Ex 2014/34/UE	II 2 G D
----------------------------	---------------	------------------------	----------

### Conductor embornable (conexión nominal)

Terminal plano DIN 46234	25...240 mm <sup>2</sup>	Terminal plano DIN 46235	50...300 mm <sup>2</sup>
Sección de conexión del conductor AWG, máx.	kcmil 500	Dirección de conexión	lateral
Par de apriete, max.	60 Nm	Par de apriete, mín.	25 Nm
Tipo de conexión	Conexión de espárrago	Número de conexiones	2
Sección de embornado, máx.	300 mm <sup>2</sup>	Sección de embornado, mín.	25 mm <sup>2</sup>
Sección de conexión del conductor AWG, mín.	AWG 3	Sección del conductor, flexible con terminales tubulares DIN 46228/4, mín.	25 mm <sup>2</sup>
Sección del conductor, flexible con terminales tubulares DIN 46228/1, mín.	25 mm <sup>2</sup>	Sección de conexión del conductor, flexible, max.	300 mm <sup>2</sup>
Sección de conexión del conductor, flexible, mín.	25 mm <sup>2</sup>	Sección del conductor, semirrígido, máx.	300 mm <sup>2</sup>
Sección del conductor, semirrígido, mín.	25 mm <sup>2</sup>	Tamaño de espárragos para terminal plano	M 16
Sección transversal de conductor, núcleo rígido, máx.	300 mm <sup>2</sup>	Sección transversal de conductor, núcleo rígido, mín.	25 mm <sup>2</sup>
Sección del conductor, flexible, mín.	25 mm <sup>2</sup>	2 terminales planos DIN 46235	50...300 mm <sup>2</sup>
2 terminales planos DIN 46234	25...240 mm <sup>2</sup>		

## WFF 300

**Weidmüller Interface GmbH & Co. KG**  
 Klingenbergstraße 26  
 D-32758 Detmold  
 Germany

www.weidmueller.com

## Datos técnicos

### Datos del material

Material básico	Wemid	Color	Beige oscuro
Grado inflamabilidad según UL 94	V-0		

### Datos nominales

Sección nominal	300 mm <sup>2</sup>	Tensión nominal	1000 V
Tensión nominal DC	1500 V	Corriente nominal	520 A
Corriente en conductor máximo	520 A	Normas	IEC 60947-7-1
Resistencia de paso según IEC 60947-7-0.06 mΩ x		Sobretensión de choque nominal	8 kV
Pérdida de potencia según la norma IEC 60947-7-x	16.64 W	Grado de polución	3

### Datos nominales según CSA

Sección máx. del conductor (CSA)	600 kcmil	Tensión Gr C (CSA)	600 V
Corriente Gr C (CSA)	510 A	Núm. de certificación (CSA)	200039-1244019
Sección mín. del conductor (CSA)	6 AWG		

### Datos nominales según UL

Sección del conductor Cableado de fábrica máx. (UR)	600 kcmil	Corriente Gr C (UR)	500 A
Tensión Gr C (UR)	1000 V	Sección del conductor Cableado de fábrica mín. (UR)	6 AWG
Núm. de certificación (UR)	E60693	Sección del conductor Cableado de campo mín. (UR)	6 AWG
Sección del conductor Cableado de campo máx. (UR)	600 kcmil		

### Generalidades

Sección de conexión del conductor AWG, máx.	kcmil 500	Sección de conexión del conductor AWG, mín.	AWG 3
Normas	IEC 60947-7-1	Carril de montaje	TS 35

### Otros datos técnicos

Lados abiertos	cerrado	Número de bornes iguales	1
Versión a prueba de explosivos	RAL 7001	Tipo de montaje	enclavado

### Valores característicos del sistema

Tapa final obligatoria	No	Número de potenciales	1
Número de pisos	1	Número de puntos de embornado por piso	2
Pisos internos puenteados	No	Conexión PE	No
Carril de montaje	TS 35		

### Clasificaciones

ETIM 8.0	EC000897	ETIM 9.0	EC000897
ETIM 10.0	EC000897	ECLASS 14.0	27-25-01-01
ECLASS 15.0	27-25-01-01		

**Dibujos**



## WFF 300

**Weidmüller Interface GmbH & Co. KG**  
 Klingenbergstraße 26  
 D-32758 Detmold  
 Germany

www.weidmueller.com

## Accesorios

### Conexiones transversales



La distribución o multiplicación de un potencial a bornes contiguos se realiza a través de una conexión transversal. El esfuerzo adicional de cableado se puede evitar fácilmente. Incluso si los polos se rompen, la fiabilidad de contacto en los bornes sigue garantizada. Nuestro portafolio ofrece sistemas de conexión transversal enchufables y atornillables para bornes modulares.

### Datos generales para pedido

Tipo	WQL 2 WFF300	Versión
Código	<a href="#">1065300000</a>	Bornes de tornillo, Conexión transversal, Número de polos: 2
GTIN (EAN)	4008190110000	
Cantidad	5 ST	
Tipo	WQL 3 WFF300	Versión
Código	<a href="#">1065800000</a>	Bornes de tornillo, Conexión transversal, Número de polos: 3
GTIN (EAN)	4008190031312	
Cantidad	5 ST	

### Conexión adicional



La conexión adicional permite una toma de tensión independiente. Esto se puede utilizar, por ejemplo, para la fuente de alimentación de emergencia antes del interruptor principal o simplemente como una conexión adicional dentro de la aplicación.

### Datos generales para pedido

Tipo	WZAF 300	Versión
Código	<a href="#">1066500000</a>	Conexión adicional (borne)
GTIN (EAN)	4008190157579	
Cantidad	10 ST	

### Ángulo final



Para garantizar un asiento seguro y duradero sobre el carril y para evitar el deslizamiento, Weidmüller dispone de los ángulos de fijación. Se dispone de diseños con o sin tornillo. Existe la posibilidad de colocar sobre el ángulo de fijación señalizadores, incluso señalizadores de conjunto y la posibilidad de alojar una conector de prueba.

## WFF 300

**Weidmüller Interface GmbH & Co. KG**  
 Klingenbergstraße 26  
 D-32758 Detmold  
 Germany

www.weidmueller.com

## Accesorios

### Datos generales para pedido

Tipo	WEW 35/1	Versión
Código	<a href="#">1059000000</a>	Ángulo de fijación lateral, Beige oscuro, TS 35, V-2, Wemid, Anchura:
GTIN (EAN)	4008190172282	12 mm, 100 °C
Cantidad	50 ST	

### Protección contra contacto

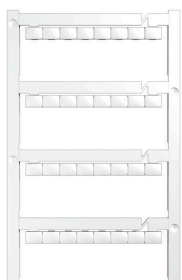


Nuestros sistemas de protección táctil garantizan una mayor seguridad en su armario de distribución. Ofrecen protección contra descargas eléctricas causadas por contacto accidental con partes activas debido al manejo o fallos.

### Datos generales para pedido

Tipo	WAH 185/300 BE	Versión
Código	<a href="#">1064760000</a>	Bornes de tornillo, Carcasa protectora, beige, 54 mm
GTIN (EAN)	4008190108267	
Cantidad	10 ST	
Tipo	WAH 185/300 BL	Versión
Código	<a href="#">1064780000</a>	Bornes de tornillo, Carcasa protectora, azul, 54 mm
GTIN (EAN)	4008190103200	
Cantidad	10 ST	

### Sin imprimir



El señalizador Dekafix (DEK) es un señalizador universal para todos los tipos de conectores y grupos electrónicos. El sistema está especialmente indicado para series de números cortas y ofrece una gran variedad de señalizadores ya impresos.

Tiras para instalación rápida en un solo paso. La impresión es perfectamente legible, de alto contraste y está disponible en varios anchos.

- Amplia gama de señalizadores listos para usar
- Tiras para instalación rápida
- Los señalizadores son aptos para todo tipo de conectores Weidmüller
- Disponible como MultiCard sin imprimir o con impresión estándar

Impresión especial: Envíe un archivo del software de señalización M-Print PRO o M-Print PRO Online (sin instalación) con sus especificaciones de señalización.

### Datos generales para pedido

Tipo	DEK 5/7.5 MC NE WS	Versión
Código	<a href="#">1720620000</a>	Dekafix, Terminal marker, 5 x 7.5 mm, Paso en mm (P): 7.50
GTIN (EAN)	4008190362300	Weidmueller, blanco
Cantidad	320 ST	

## WFF 300

**Weidmüller Interface GmbH & Co. KG**  
 Klingenbergstraße 26  
 D-32758 Detmold  
 Germany

www.weidmueller.com

## Accesorios

Tipo	WS 12/6.5 MC NE WS	Versión
Código	<a href="#">1609920000</a>	WS, Terminal marker, 12 x 6.5 mm, Paso en mm (P): 6.50
GTIN (EAN)	4008190203511	Weidmueller, Allen-Bradley, blanco
Cantidad	540 ST	
Tipo	DEK 5/5 MC NE WS	Versión
Código	<a href="#">1609801044</a>	Dekafix, Terminal marker, 5 x 5 mm, Paso en mm (P): 5.00
GTIN (EAN)	4008190397111	Weidmueller, blanco
Cantidad	1000 ST	

## Soporte del señalizador

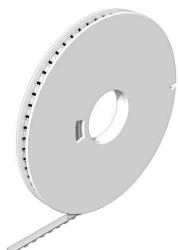


El soporte para señalizadores ofrece la posibilidad de montar adicionalmente señalizadores estándar con un paso de 5 ó 5,1 mm. Los soportes acodados se pueden encajar opcionalmente y se pueden montar en todos los canales de señalización estándar de los bornes modulares Klippon® Connect. Los tipos de señalizadores de ajuste se pueden encontrar en los respectivos accesorios del soporte de señalización.

## Datos generales para pedido

Tipo	BZT 1 WS 10/5	Versión
Código	<a href="#">1805490000</a>	Accesorios, Soporte de señalización
GTIN (EAN)	4032248270231	
Cantidad	100 ST	
Tipo	BZT 1 ZA WS 10/5	Versión
Código	<a href="#">1805520000</a>	Accesorios, Soporte de señalización
GTIN (EAN)	4032248270248	
Cantidad	100 ST	

### DEK 5/7.5



#### WS/DEK

Los señalizadores de bornes MultiMark utilizan un innovador material de dos componentes. El duro contorno de la base del señalizador encaja firmemente en el conector. El acabado elástico de la superficie facilita el montaje del señalizador. Este material especialmente perforado permite estirar las tiras para adaptarlas a las pequeñas variaciones de separación que suelen formarse sobre todo en largas regletas de bornes. Ventaja adicional: la excelente imprimibilidad del material de la superficie garantiza una señalización duradera y resistente al agua. La resolución de impresión de 300 ppp también facilita la legibilidad.

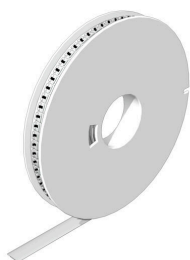
#### Ventajas de MultiMark

- Compatible con los bornes modulares de Weidmüller
- Impresión duradera y sujeción robusta
- Las tiras continuas ahorran tiempo de instalación
- Facilidad de montaje gracias al uso de un material compuesto innovador
- Campo de etiqueta grande para una legibilidad óptima
- Altos niveles de flexibilidad gracias a no depender de ningún fabricante

#### Datos generales para pedido

Tipo	DEK 5/7.5 MM WS	Versión	
Código	<a href="#">2619920000</a>		Dekafix, Terminal marker, 5 x 7.5 mm, Weidmueller, blanco
GTIN (EAN)	4050118626162		
Cantidad	500 ST		

### WS 12/6.5



#### WS/DEK

Los señalizadores de bornes MultiMark utilizan un innovador material de dos componentes. El duro contorno de la base del señalizador encaja firmemente en el conector. El acabado elástico de la superficie facilita el montaje del señalizador. Este material especialmente perforado permite estirar las tiras para adaptarlas a las pequeñas variaciones de separación que suelen formarse sobre todo en largas regletas de bornes. Ventaja adicional: la excelente imprimibilidad del material de la superficie garantiza una señalización duradera y resistente al agua. La resolución de impresión de 300 ppp también facilita la legibilidad.

#### Ventajas de MultiMark

- Compatible con los bornes modulares de Weidmüller
- Impresión duradera y sujeción robusta
- Las tiras continuas ahorran tiempo de instalación
- Facilidad de montaje gracias al uso de un material compuesto innovador
- Campo de etiqueta grande para una legibilidad óptima
- Altos niveles de flexibilidad gracias a no depender de ningún fabricante

## WFF 300

**Weidmüller Interface GmbH & Co. KG**  
 Klingenbergstraße 26  
 D-32758 Detmold  
 Germany

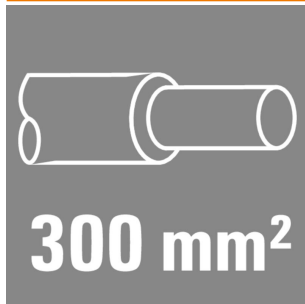
www.weidmueller.com

## Accesorios

### Datos generales para pedido

Tipo	WS 12/6.5 MM WS	Versión	
Código	<a href="#">2619930000</a>	WS, Terminal marker, 12 x 6.5 mm, Weidmueller, blanco	
GTIN (EAN)	4050118626155		
Cantidad	600 ST		

### 300 mm<sup>2</sup>



El uso de conectores aislados garantiza a los usuarios una calidad constante a largo plazo de la conexión eléctrica.

- Amplia gama de terminales y conectores aislados y no aislados
- Terminales planos tubulares según los estándares actuales del mercado (Euroseries)
- Terminal de compresión según DIN 46235
- Terminales de metal según DIN 46234
- Terminales de anillo aislados según DIN 46237
- Terminales planos macho aislados según DIN 46231

### Datos generales para pedido

Tipo	KP-M16/-300	Versión	
Código	<a href="#">1498460000</a>	Terminale planos,300 mm <sup>2</sup>	
GTIN (EAN)	4050118307870		
Cantidad	10 ST		
Tipo	KRN-M16/-300	Versión	
Código	<a href="#">1495550000</a>	Terminale planos,300 mm <sup>2</sup> ,300 mm <sup>2</sup> - 300 mm <sup>2</sup>	
GTIN (EAN)	4050118304978		
Cantidad	20 ST		
Tipo	KRN-M16/-300 S	Versión	
Código	<a href="#">1494400000</a>	Terminale planos,300 mm <sup>2</sup> ,300 mm <sup>2</sup> - 300 mm <sup>2</sup>	
GTIN (EAN)	4050118303889		
Cantidad	5 ST		

### 16 mm<sup>2</sup>



El uso de conectores aislados garantiza a los usuarios una calidad constante a largo plazo de la conexión eléctrica.

- Amplia gama de terminales y conectores aislados y no aislados
- Terminales planos tubulares según los estándares actuales del mercado (Euroseries)
- Terminal de compresión según DIN 46235
- Terminales de metal según DIN 46234
- Terminales de anillo aislados según DIN 46237
- Terminales planos macho aislados según DIN 46231

### Datos generales para pedido

Tipo	KP-M5/-16	Versión	
Código	<a href="#">1497920000</a>	Terminale planos,16 mm <sup>2</sup>	
GTIN (EAN)	4050118307542		
Cantidad	100 ST		
Tipo	KQN-M5/-16	Versión	
Código	<a href="#">1494070000</a>	Terminale planos,16 mm <sup>2</sup>	
GTIN (EAN)	4050118303650		
Cantidad	100 ST		

## Accesorios

Tipo	KRN-M5/-16	Versión	
Código	<a href="#">1496970000</a>	Terminale planos, 16 mm <sup>2</sup> , 16 mm <sup>2</sup> - 16 mm <sup>2</sup>	
GTIN (EAN)	4050118306569		
Cantidad	100 ST		