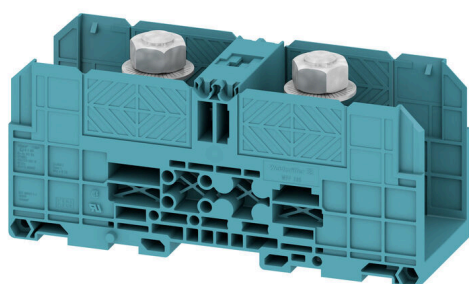


WFF 185 BL

Weidmüller Interface GmbH & Co. KG
Klingenbergstraße 26
D-32758 Detmold
Germany

www.weidmueller.com

Imagen de producto



El suministro de energía, señales y datos es el clásico requisito en la ingeniería eléctrica y la fabricación de paneles. El material aislante, el sistema de conexión y el diseño de los bornes son las características diferenciadoras. Un borne de paso es ideal para unir y/o conectar uno o más conductores. Pueden tener uno o más niveles de conexión con el mismo potencial o aislados unos de otros.

Datos generales para pedido

Versión	Bornes de tornillo, Borne de paso, Sección nominal: 185 mm ² , Conexión de espárrago
Código	1028680000
Tipo	WFF 185 BL
GTIN (EAN)	4008190061005
Cantidad	4 Pieza

Datos técnicos

Homologaciones

Homologaciones



ROHS	Conformidad
UL File Number Search	Sitio web UL
Núm. de certificación (UR)	E60693
Núm. de certificación (cURusEX)	E184763

Dimensiones y pesos

Profundidad	89.5 mm	Profundidad (pulgadas)	3.5236 inch
Profundidad incl. carril DIN	87 mm	Altura	163 mm
Altura (pulgadas)	6.4173 inch	Anchura	55 mm
Anchura (pulgadas)	2.1654 inch	Peso neto	409.39 g

Temperaturas

Temperatura de almacenamiento	-25 °C...55 °C	Temperatura ambiente	-5 °C...40 °C
Temperatura permanente de trabajo, mín.	-50 °C	Temperatura permanente de trabajo, max.	120 °C

Conformidad medioambiental del producto

Estado de cumplimiento de la directiva RoHS	Conforme sin exención
REACH SVHC	Sin SVHC por encima del 0,1 % en peso

Datos nominales IECEx/ATEX

Caracterización EN 60079-7	Ex eb II C Gb	Etiqueta Ex 2014/34/UE	II 2 G D
----------------------------	---------------	------------------------	----------

Conductor embornable (conexión nominal)

Terminal plano DIN 46234	10...240 mm ²	Terminal plano DIN 46235	25...240 mm ²
Sección de conexión del conductor AWG, máx.	kcmil 500	Dirección de conexión	lateral
Par de apriete, max.	31 Nm	Par de apriete, mín.	14 Nm
Tipo de conexión	Conexión de espárrago	Número de conexiones	2
Sección de embornado, máx.	240 mm ²	Sección de embornado, mín.	10 mm ²
Sección de conexión del conductor AWG, mín.	AWG 6	Sección del conductor, flexible con terminales tubulares DIN 46228/4, mín.	10 mm ²
Sección del conductor, flexible con terminales tubulares DIN 46228/1, mín.	10 mm ²	Sección de conexión del conductor, flexible, max.	240 mm ²
Sección de conexión del conductor, flexible, mín.	10 mm ²	Sección del conductor, semirrígido, máx.	240 mm ²
Sección del conductor, semirrígido, mín.	10 mm ²	Tamaño de espárragos para terminal plano	M 12
Sección transversal de conductor, núcleo rígido, máx.	240 mm ²	Sección transversal de conductor, núcleo rígido, mín.	10 mm ²
Sección del conductor, flexible, mín.	10 mm ²	2 terminales planos DIN 46235	25...185 mm ²
2 terminales planos DIN 46234	10...185 mm ²		

WFF 185 BL

Weidmüller Interface GmbH & Co. KG
Klingenbergstraße 26
D-32758 Detmold
Germany

www.weidmueller.com

Datos técnicos

Datos del material

Material básico	Wemid	Color	azul
Grado inflamabilidad según UL 94	V-0		

Datos nominales

Sección nominal	185 mm ²	Tensión nominal	1000 V
Tensión nominal DC	1500 V	Corriente nominal	353 A
Corriente en conductor máximo	415 A	Normas	IEC 60947-7-1
Resistencia de paso según IEC 60947-7-0.09 mΩ x		Sobretensión de choque nominal	8 kV
Pérdida de potencia según la norma IEC 60947-7-x	11.30 W	Grado de polución	3

Datos nominales según CSA

Sección máx. del conductor (CSA)	500 kcmil	Tensión Gr C (CSA)	600 V
Corriente Gr C (CSA)	360 A	Núm. de certificación (CSA)	200039-1244019
Tensión Gr D (CSA)	600 V	Corriente Gr D (CSA)	5 A
Sección mín. del conductor (CSA)	8 AWG		

Datos nominales según UL

Sección del conductor Cableado de fábrica máx. (UR)	500 AWG	Corriente Gr C (UR)	380 A
Tensión Gr C (UR)	1000 V	Sección del conductor Cableado de fábrica mín. (UR)	8 AWG
Núm. de certificación (UR)	E60693	Sección del conductor Cableado de campo mín. (UR)	8 AWG
Sección del conductor Cableado de campo máx. (UR)	500 AWG		

Generalidades

Sección de conexión del conductor AWG, máx.	kcmil 500	Sección de conexión del conductor AWG, min.	AWG 6
Normas	IEC 60947-7-1	Carril de montaje	TS 35

Otros datos técnicos

Lados abiertos	cerrado	Número de bornes iguales	1
Versión a prueba de explosivos	RAL 7001	Tipo de montaje	enclavado

Valores característicos del sistema

Tapa final obligatoria	No	Número de potenciales	1
Número de pisos	1	Número de puntos de embornado por piso	2
Pisos internos puenteados	No	Conexión PE	No
Carril de montaje	TS 35		

Clasificaciones

ETIM 8.0	EC000897	ETIM 9.0	EC000897
ETIM 10.0	EC000897	ECLASS 14.0	27-25-01-01
ECLASS 15.0	27-25-01-01		

Dibujos



WFF 185 BL

Weidmüller Interface GmbH & Co. KG
 Klingenbergstraße 26
 D-32758 Detmold
 Germany

www.weidmueller.com

Accesorios

Conexiones transversales

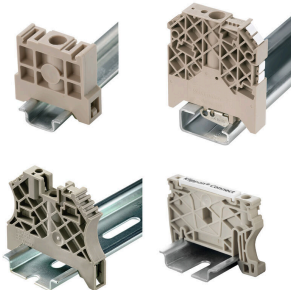


La distribución o multiplicación de un potencial a bornes contiguos se realiza a través de una conexión transversal. El esfuerzo adicional de cableado se puede evitar fácilmente. Incluso si los polos se rompen, la fiabilidad de contacto en los bornes sigue garantizada. Nuestro portafolio ofrece sistemas de conexión transversal enchufables y atornillables para bornes modulares.

Datos generales para pedido

Tipo	WQL 2 WFF185	Versión
Código	1065200000	Bornes de tornillo, Conexión transversal, Número de polos: 2
GTIN (EAN)	4008190044855	
Cantidad	5 ST	
Tipo	WQL 3 WFF185	Versión
Código	1065700000	Bornes de tornillo, Conexión transversal, Número de polos: 3
GTIN (EAN)	4008190140885	
Cantidad	5 ST	

Ángulo final



Para garantizar un asiento seguro y duradero sobre el carril y para evitar el deslizamiento, Weidmüller dispone de los ángulos de fijación. Se dispone de diseños con o sin tornillo. Existe la posibilidad de colocar sobre el ángulo de fijación señalizadores, incluso señalizadores de conjunto y la posibilidad de alojar una conector de prueba.

Datos generales para pedido

Tipo	WEW 35/1	Versión
Código	1059000000	Ángulo de fijación lateral, Beige oscuro, TS 35, V-2, Wemid, Anchura: 12 mm, 100 °C
GTIN (EAN)	4008190172282	
Cantidad	50 ST	

Conexión adicional



La conexión adicional permite una toma de tensión independiente. Esto se puede utilizar, por ejemplo, para la fuente de alimentación de emergencia antes del interruptor principal o simplemente como una conexión adicional dentro de la aplicación.

WFF 185 BL

Weidmüller Interface GmbH & Co. KG
 Klingenbergstraße 26
 D-32758 Detmold
 Germany

www.weidmueller.com

Accesorios

Datos generales para pedido

Tipo	WZAF 185	Versión
Código	1066400000	Conexión adicional (borne)
GTIN (EAN)	4008190031985	
Cantidad	10 ST	

Protección contra contacto

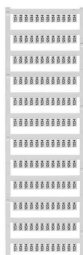


Nuestros sistemas de protección táctil garantizan una mayor seguridad en su armario de distribución. Ofrecen protección contra descargas eléctricas causadas por contacto accidental con partes activas debido al manejo o fallos.

Datos generales para pedido

Tipo	WAH 185/300 BE	Versión
Código	1064760000	Bornes de tornillo, Carcasa protectora, beige, 54 mm
GTIN (EAN)	4008190108267	
Cantidad	10 ST	
Tipo	WAH 185/300 BL	Versión
Código	1064780000	Bornes de tornillo, Carcasa protectora, azul, 54 mm
GTIN (EAN)	4008190103200	
Cantidad	10 ST	

Impresión especial



Los señalizadores WS son el complemento perfecto para los bornes de la serie W. Gracias a la compatibilidad del sistema, se pueden usar las etiquetas WS también en la serie I y la serie Z. La gran superficie de señalización permite grandes cadenas de caracteres y la distribución del texto en varias líneas.

Los señalizadores WS están especialmente indicados para etiquetas con largas cadenas personalizadas de caracteres. Gracias al formato MultiCard de eficacia demostrada, ahora es posible la impresión con impresoras PrintJet ADVANCED o plotter.

- Montaje en tiras o individual
- Señalizadores en formato MultiCard

Impresión especial: Envíe un archivo del software de señalización M-Print PRO o M-Print PRO Online (sin instalación) con sus especificaciones de señalización.

Datos generales para pedido

Tipo	WS 12/6.5 MC SDR	Versión
Código	1609930000	WS, Terminal marker, 12 x 6.5 mm, Paso en mm (P): 6.50
GTIN (EAN)	4008190456665	Weidmueller, Allen-Bradley, bajo demanda
Cantidad	108 ST	

Sin imprimir



Los señalizadores WS son el complemento perfecto para los bornes de la serie W. Gracias a la compatibilidad del sistema, se pueden usar las etiquetas WS también en la serie I y la serie Z. La gran superficie de señalización permite grandes cadenas de caracteres y la distribución del texto en varias líneas.

Los señalizadores WS están especialmente indicados para etiquetas con largas cadenas personalizadas de caracteres. Gracias al formato MultiCard de eficacia demostrada, ahora es posible la impresión con impresoras PrintJet ADVANCED o plotter.

- Montaje en tiras o individual
- Señalizadores en formato MultiCard

Impresión especial: Envíe un archivo del software de señalización M-Print PRO o M-Print PRO Online (sin instalación) con sus especificaciones de señalización.

Datos generales para pedido

Tipo	WS 12/6.5 MC NE WS	Versión
Código	1609920000	WS, Terminal marker, 12 x 6.5 mm, Paso en mm (P): 6.50
GTIN (EAN)	4008190203511	Weidmueller, Allen-Bradley, blanco
Cantidad	540 ST	
Tipo	DEK 5/5 MC NE WS	Versión
Código	1609801044	Dekafix, Terminal marker, 5 x 5 mm, Paso en mm (P): 5.00
GTIN (EAN)	4008190397111	Weidmueller, blanco
Cantidad	1000 ST	

Soporte del señalizador

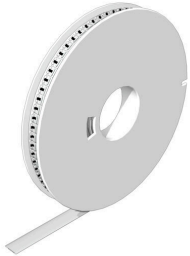


El soporte para señalizadores ofrece la posibilidad de montar adicionalmente señalizadores estándar con un paso de 5 ó 5,1 mm. Los soportes acodados se pueden encajar opcionalmente y se pueden montar en todos los canales de señalización estándar de los bornes modulares Klippon® Connect. Los tipos de señalizadores de ajuste se pueden encontrar en los respectivos accesorios del soporte de señalización.

Datos generales para pedido

Tipo	BZT 1 WS 10/5	Versión
Código	1805490000	Accesorios, Soporte de señalización
GTIN (EAN)	4032248270231	
Cantidad	100 ST	
Tipo	BZT 1 ZA WS 10/5	Versión
Código	1805520000	Accesorios, Soporte de señalización
GTIN (EAN)	4032248270248	
Cantidad	100 ST	

WS 12/6.5



WS/DEK

Los señalizadores de bornes MultiMark utilizan un innovador material de dos componentes. El duro contorno de la base del señalizador encaja firmemente en el conector. El acabado elástico de la superficie facilita el montaje del señalizador. Este material especialmente perforado permite estirar las tiras para adaptarlas a las pequeñas variaciones de separación que suelen formarse sobre todo en largas regletas de bornes. Ventaja adicional: la excelente imprimibilidad del material de la superficie garantiza una señalización duradera y resistente al agua. La resolución de impresión de 300 ppp también facilita la legibilidad.

Ventajas de MultiMark

- Compatible con los bornes modulares de Weidmüller
- Impresión duradera y sujeción robusta
- Las tiras continuas ahorran tiempo de instalación
- Facilidad de montaje gracias al uso de un material compuesto innovador
- Campo de etiqueta grande para una legibilidad óptima
- Altos niveles de flexibilidad gracias a no depender de ningún fabricante

Datos generales para pedido

Tipo	WS 12/6.5 MM WS	Versión	
Código	2619930000		WS, Terminal marker, 12 x 6.5 mm, Weidmueller, blanco
GTIN (EAN)	4050118626155		
Cantidad	600 ST		