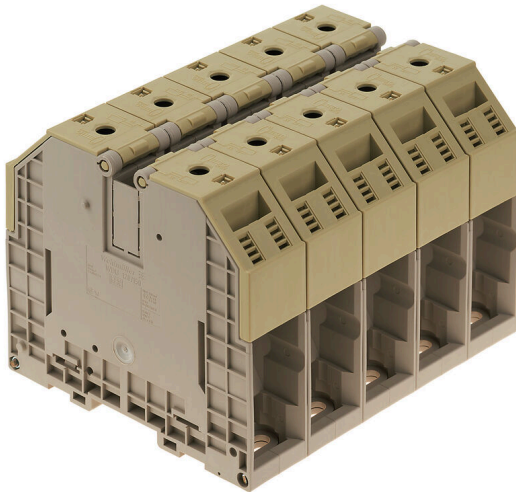


Imagen de producto



Cada vez hay más componentes que deben alojarse en un espacio reducido, en equipos de conmutación y cuadros. Como parte del suministro de corriente, la conexión de conductores es cada vez más compleja, especialmente en grandes secciones. Nuestra amplia gama de soluciones de conexión también facilita el cableado en espacios reducidos. El diseño compacto y la combinación de diferentes ventajas prácticas de uso hacen que el suministro de energía a los equipos de conmutación y cuadros sea sencillo, eficiente y compacto.

Datos generales para pedido

Versión	Regleta de bornes monopolares y multipolares, Conexión brida-tornillo, Beige oscuro, 120 mm ² , 269 A, 1000 V, Número de conexiones: 2, Número de pisos: 1
Código	1026600000
Tipo	WDU 120/150/5
GTIN (EAN)	4008190012205
Cantidad	2 Pieza
Estado de entrega	Retirado
Disponible hasta	2023-12-30T00:00:00+01:00
Producto alternativo	WDU 120/150

Datos técnicos

Homologaciones

Homologaciones



ROHS	Conformidad
UL File Number Search	Sitio web UL
Núm. de certificación (UR)	E60693

Dimensiones y pesos

Profundidad	117 mm	Profundidad (pulgadas)	4.6063 inch
Altura	132 mm	Altura (pulgadas)	5.1968 inch
Anchura	160 mm	Anchura (pulgadas)	6.2992 inch
Peso neto	2625.5 g		

Temperaturas

Temperatura de almacenamiento	-25 °C...55 °C	Temperatura ambiente	-5 °C...40 °C
Temperatura permanente de trabajo, min.	-60 °C	Temperatura permanente de trabajo, max.	130 °C

Conformidad medioambiental del producto

Estado de cumplimiento de la directiva RoHS	Conforme sin exención
REACH SVHC	Sin SVHC por encima del 0,1 % en peso

Datos nominales IECEX/ATEX

Núm. de certificación (ATEX)	DEMKO14ATEX1338U	Núm. de certificación (IECEX)	IECEXULD14.0005U
Tensión máx. (ATEX)	1100 V	Corriente (ATEX)	265 A
Sección máx. del conductor (ATEX)	150 mm ²	Tensión máx. (IECEX)	1100 V
Corriente (IECEX)	265 A	Sección máx. del conductor (IECEX)	150 mm ²
Caracterización EN 60079-7	Ex eb II C Gb	Etiqueta Ex 2014/34/UE	II 2 G D

Conductor embornable (conexión nominal)

Calibre según 60 947-1	B13
Dirección de conexión	lateral
Par de apriete, max.	20 Nm
Par de apriete, min.	10 Nm
Longitud de desaislado	35 mm
Tipo de conexión	Conexión brida-tornillo
Número de conexiones	2
Tornillo de apriete	M 10
Dimens. caña destornillador	S6 (DIN 6911)
Sección del conductor, flexible con terminales tubulares DIN 46228/4, máx.	50 mm ²
Sección del conductor, flexible con terminales tubulares DIN 46228/4, mín.	35 mm ²

WDU 120/150/5

Weidmüller Interface GmbH & Co. KG

Klingenbergstraße 26

D-32758 Detmold

Germany

www.weidmueller.com

Datos técnicos

Sección del conductor, flexible con terminales tubulares DIN 46228/1, máx.	150 mm ²			
Sección del conductor, flexible con terminales tubulares DIN 46228/1, mín.	35 mm ²			
Sección de conexión del conductor, flexible, máx.	70 mm ²			
Sección de conexión del conductor, flexible, mín.	35 mm ²			
Sección del conductor, semirrígido, máx.	150 mm ²			
Sección del conductor, semirrígido, mín.	35 mm ²			
Sección transversal de conductor, núcleo rígido, máx.	16 mm ²			
Sección transversal de conductor, núcleo rígido, mín.	1.5 mm ²			
Conductor embornable	Especificación de la conexión	Conexión por tornillo		
		Sección de conexión del conductor	Tipo	semirrígido, H07 V-R
			mín.	35 mm ²
			máx.	150 mm ²
	nominal	120 mm ²		
	Terminal tubular	Longitud de desaislado	mín.	35 mm
			máx.	35 mm
			nominal	35 mm
		Par de apriete	mín.	10 Nm
			máx.	20 Nm
	Conductor embornable	Especificación de la conexión	Conexión por tornillo	
			Sección de conexión del conductor	Tipo
mín.				35 mm ²
máx.				70 mm ²
nominal		120 mm ²		
Terminal tubular		Longitud de desaislado	mín.	35 mm
			máx.	35 mm
			nominal	35 mm
		Par de apriete	mín.	10 Nm
			máx.	20 Nm

Datos del material

Material básico	Wemid	Color	Beige oscuro
Grado inflamabilidad según UL 94	V-0		

Datos nominales

Sección nominal	120 mm ²	Tensión nominal	1000 V
Tensión nominal DC	1000 V	Corriente nominal	269 A
Corriente en conductor máximo	309 A	Normas	IEC 60947-7-1
Resistencia de paso según IEC 60947-7-0.12 mΩ x		Sobretensión de choque nominal	8 kV
Pérdida de potencia según la norma IEC 60947-7-x	8.61 W	Grado de polución	3

Datos nominales según CSA

Sección máx. del conductor (CSA)	250 AWG	Tensión Gr C (CSA)	600 V
Corriente Gr C (CSA)	285 A	Núm. de certificación (CSA)	12400-241
Sección mín. del conductor (CSA)	2 AWG		

Datos técnicos

Datos nominales según UL

Sección del conductor Cableado de fábrica máx. (UR)	250 kcmil	Corriente Gr C (UR)	225 A
Tensión Gr C (UR)	1000 V	Sección del conductor Cableado de fábrica mín. (UR)	2 AWG
Núm. de certificación (UR)	E60693	Sección del conductor Cableado de campo mín. (UR)	2 AWG
Sección del conductor Cableado de campo máx. (UR)	250 kcmil		

Generalidades

Indicación de montaje	Montaje directo	Normas	IEC 60947-7-1
Carril de montaje	TS 35		

Otros datos técnicos

Lados abiertos	cerrado	Número de bornes iguales	5
Indicación de montaje	Montaje directo	Versión a prueba de explosivos	RAL 7001
Tipo de montaje	enclavado		

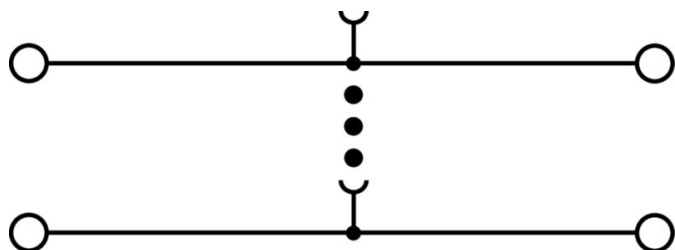
Valores característicos del sistema

Versión	Conexión brida-tornillo, para conexión transversal atornillable, cerrado	Tapa final obligatoria	No
Número de potenciales	1	Número de pisos	1
Número de puntos de embornado por piso	2	Número de potenciales por piso	1
Pisos internos puenteados	No	Conexión PE	No
Carril de montaje	TS 35	Función N	No
Función PE	No	Función PEN	Sí

Clasificaciones

ETIM 8.0	EC001284	ETIM 9.0	EC001284
ETIM 10.0	EC001284	ECLASS 14.0	27-14-11-06
ECLASS 15.0	27-14-11-06		

Dibujos



Accesorios

Conexión transversal



La distribución o multiplicación de un potencial a bornes contiguos se realiza a través de una conexión transversal. El esfuerzo adicional de cableado se puede evitar fácilmente. Incluso si los polos se rompen, la fiabilidad de contacto en los bornes sigue garantizada. Nuestro portafolio ofrece sistemas de conexión transversal enchufables y atornillables para bornes modulares.

Datos generales para pedido

Tipo	WQV 120/2	Versión	
Código	1063300000	Conexión transversal (borne), atornillado, gris plata, 269 A, Número de polos: 2, Paso en mm (P): 32.00, Aislado: No, Anchura: 10 mm	
GTIN (EAN)	4008190025830		
Cantidad	5 ST		
Tipo	WQV 120/3	Versión	
Código	1063400000	Conexión transversal (borne), atornillado, gris plata, 292 A, Número de polos: 3, Paso en mm (P): 32.00, Aislado: No, Anchura: 10 mm	
GTIN (EAN)	4008190141363		
Cantidad	5 ST		

Ángulo final



Para garantizar un asiento seguro y duradero sobre el carril y para evitar el deslizamiento, Weidmüller dispone de los ángulos de fijación. Se dispone de diseños con o sin tornillo. Existe la posibilidad de colocar sobre el ángulo de fijación señalizadores, incluso señalizadores de conjunto y la posibilidad de alojar una conector de prueba.

Datos generales para pedido

Tipo	WEW 35/1	Versión	
Código	1059000000	Ángulo de fijación lateral, Beige oscuro, TS 35, V-2, Wemid, Anchura: 12 mm, 100 °C	
GTIN (EAN)	4008190172282		
Cantidad	50 ST		

conexión auxiliar



La conexión adicional permite una toma de tensión independiente. Esto se puede utilizar, por ejemplo, para la fuente de alimentación de emergencia antes del interruptor principal o simplemente como una conexión adicional dentro de la aplicación.

Accesorios

Datos generales para pedido

Tipo	WZAD120	Versión
Código	1066100000	Conexión adicional (borne), Número de conexiones: 1
GTIN (EAN)	4008190017019	
Cantidad	10 ST	

Tapa de advertencia



Las tapas de advertencia con un símbolo de rayo proporcionan más seguridad para el hombre y la máquina. Se utilizan cuando debe indicarse la tensión externa dentro de la aplicación.

Datos generales para pedido

Tipo	WAD 27 NE WS	Versión
Código	1062960000	Señalizadores de conjunto, Tapa, 64 x 27 mm, Paso en mm (P): 27.00
GTIN (EAN)	4008190148225	Weidmueller, blanco
Cantidad	10 ST	
Tipo	WAD 27 B GE/SW	Versión
Código	1062860000	Señalizadores de conjunto, Tapa, 64 x 27 mm, Paso en mm (P): 27.00
GTIN (EAN)	4008190127732	Weidmueller, amarillo
Cantidad	10 ST	

Sin imprimir



El señalizador Dekafix (DEK) es un señalizador universal para todos los tipos de conectores y grupos electrónicos. El sistema está especialmente indicado para series de números cortas y ofrece una gran variedad de señalizadores ya impresos.

Tiras para instalación rápida en un solo paso. La impresión es perfectamente legible, de alto contraste y está disponible en varios anchos.

- Amplia gama de señalizadores listos para usar
- Tiras para instalación rápida
- Los señalizadores son aptos para todo tipo de conectores Weidmüller
- Disponible como MultiCard sin imprimir o con impresión estándar

Impresión especial: Envíe un archivo del software de señalización M-Print PRO o M-Print PRO Online (sin instalación) con sus especificaciones de señalización.

Datos generales para pedido

Tipo	DEK 5/5 MC NE WS	Versión
Código	1609801044	Dekafix, Terminal marker, 5 x 5 mm, Paso en mm (P): 5.00
GTIN (EAN)	4008190397111	Weidmueller, blanco
Cantidad	1000 ST	

Accesorios

Tipo	WS 12/6.5 MC NE WS	Versión	
Código	1609920000	WS, Terminal marker, 12 x 6.5 mm, Paso en mm (P): 6.50	
GTIN (EAN)	4008190203511	Weidmueller, Allen-Bradley, blanco	
Cantidad	540 ST		

Soporte del señalizador

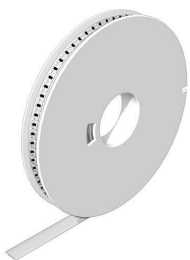


El soporte para señalizadores ofrece la posibilidad de montar adicionalmente señalizadores estándar con un paso de 5 ó 5,1 mm. Los soportes acodados se pueden encajar opcionalmente y se pueden montar en todos los canales de señalización estándar de los bornes modulares Klippon® Connect. Los tipos de señalizadores de ajuste se pueden encontrar en los respectivos accesorios del soporte de señalización.

Datos generales para pedido

Tipo	BZT 1 WS 10/5	Versión	
Código	1805490000	Accesorios, Soporte de señalización	
GTIN (EAN)	4032248270231		
Cantidad	100 ST		
Tipo	BZT 1 ZA WS 10/5	Versión	
Código	1805520000	Accesorios, Soporte de señalización	
GTIN (EAN)	4032248270248		
Cantidad	100 ST		

WS 12/6.5



WS/DEK

Los señalizadores de bornes MultiMark utilizan un innovador material de dos componentes. El duro contorno de la base del señalizador encaja firmemente en el conector. El acabado elástico de la superficie facilita el montaje del señalizador. Este material especialmente perforado permite estirar las tiras para adaptarlas a las pequeñas variaciones de separación que suelen formarse sobre todo en largas regletas de bornes. Ventaja adicional: la excelente imprimibilidad del material de la superficie garantiza una señalización duradera y resistente al agua. La resolución de impresión de 300 ppp también facilita la legibilidad.

Ventajas de MultiMark

- Compatible con los bornes modulares de Weidmüller
- Impresión duradera y sujeción robusta
- Las tiras continuas ahorran tiempo de instalación
- Facilidad de montaje gracias al uso de un material compuesto innovador
- Campo de etiqueta grande para una legibilidad óptima
- Altos niveles de flexibilidad gracias a no depender de ningún fabricante

Accesorios

Datos generales para pedido

Tipo	WS 12/6.5 MM WS	Versión
Código	2619930000	WS, Terminal marker, 12 x 6.5 mm, Weidmueller, blanco
GTIN (EAN)	4050118626155	
Cantidad	600 ST	