

Los distribuidores de alimentación FieldPower® permiten una instalación sin errores en un tiempo extremadamente breve.

Las derivaciones y funcionalidades integradas en la tapa se encajan de forma sencilla.

Robusto con un elevado grado de protección.

Datos generales para pedido

Versión	Caja de distribución de corriente FieldPower®, Tri-fásico CA, IP65, cerrado, policarbonato reforzado con fibra de vidrio, Conexión de bornes por desplazamiento del aislante (IDC), PUSH IN, Fusible
Código	1025060000
Tipo	FP BOX FUSE R
GTIN (EAN)	4032248745869
Cantidad	1 Pieza

Datos técnicos

Homologaciones

Homologaciones



ROHS Conformidad

UL File Number Search [Sitio web UL](#)

Núm. de certificación (UL) E310075

Dimensiones y pesos

Profundidad	86 mm	Profundidad (pulgadas)	3.3858 inch
Altura	181 mm	Altura (pulgadas)	7.126 inch
Anchura	104 mm	Anchura (pulgadas)	4.0945 inch
Peso neto	707 g		

Temperaturas

Temperatura de almacenamiento	-40 °C...85 °C	Temperatura de servicio	-40 °C...55 °C
-------------------------------	----------------	-------------------------	----------------

Conformidad medioambiental del producto

Estado de cumplimiento de la directiva RoHS Conforme con exención

Exención RoHS (si procede/conocida) 7a, 7cl

REACH SVHC Lead 7439-92-1, Potassium perfluorobutane sulfonate 29420-49-3

SCIP 7645f3b1-6db9-495d-9e21-ab1d894aff05

Capacidad de sujeción

Datos de conexión - contacto elemento Sector / Alimentación	Técnica de conexión de conductores		PUSH IN
	Dimensión caña destornillador de la herramienta de operación		0,6 x 3,5 mm
	Longitud de desaislado		14.00 mm
	Número de polos		5
	Sección de conexión del conductor, macizo, máx.		6 mm ²
	Sección de conexión del conductor, macizo, mín.		0.50 mm ²
	Sección de conexión del conductor, semirrígido, máx.		6.00 mm ²
	Sección de conexión del conductor, semirrígido, mín.		0.50 mm ²
	Sección de conexión del conductor, semirrígido fino, máx.		10.00 mm ²
	Sección de conexión del conductor, semirrígido fino, mín.		0.50 mm ²
	Sección de conexión del conductor, semirrígido muy fino, máx.		6.00 mm ²
	Sección de conexión del conductor, semirrígido muy fino, mín.		0.50 mm ²
	Sección de conexión del conductor con terminal tubular de cable	Tipo del terminal tubular	12 mm con cuello de plástico
		Estándar	DIN 46228/4
		Sección, mín.	0.5 mm ²
		Sección, máx.	6 mm ²
	Tipo del terminal tubular		12 mm con cuello de plástico

Datos técnicos

		Estándar	DIN 46228/4
		Sección, mín.	0.5 mm ²
		Sección, máx.	6 mm ²
		Tipo del terminal tubular	8 mm con cuello de plástico
		Estándar	DIN 46228/4
		Sección, mín.	0.5 mm ²
		Sección, máx.	6 mm ²
		Tipo del terminal tubular	8 mm con cuello de plástico
		Estándar	DIN 46228/4
		Sección, mín.	0.5 mm ²
		Sección, máx.	6 mm ²
		Tipo del terminal tubular	Terminales tubulares dobles
		Sección, mín.	0.5 mm ²
		Sección, máx.	6 mm ²
Datos de conexión - elemento de contacto bus de potencia	Técnica de conexión de conductores	Conexión de bornes por desplazamiento del aislante (IDC)	
	Dimensión caña destornillador de la herramienta de operación	0,6 x 3,5 mm	
	Número de polos	5	
	Sección de conexión del conductor, macizo, máx.	6 mm ²	
	Sección de conexión del conductor, macizo, mín.	1.50 mm ²	
	Sección de conexión del conductor, semirrígido, máx.	6.00 mm ²	
	Sección de conexión del conductor, semirrígido, mín.	2.50 mm ²	
	Sección de conexión del conductor, semirrígido fino, máx.	6.00 mm ²	
	Sección de conexión del conductor, semirrígido fino, mín.	2.50 mm ²	
	Sección de conexión del conductor, semirrígido muy fino, mín.	0.50 mm ²	
Datos de conexión - conector enchufable	Técnica de conexión de conductores	PUSH IN	
	Dimensión caña destornillador de la herramienta de operación	3,0 x 0,5 mm	
	Longitud de desaislado	12.00 mm	
	Número de polos	5	
	Sección de conexión del conductor, macizo, máx.	4 mm ²	
	Sección de conexión del conductor, macizo, mín.	0.50 mm ²	
	Sección de conexión del conductor, semirrígido, máx.	4.00 mm ²	
	Sección de conexión del conductor, semirrígido, mín.	0.50 mm ²	
	Sección de conexión del conductor, semirrígido fino, máx.	4.00 mm ²	
	Sección de conexión del conductor, semirrígido fino, mín.	0.50 mm ²	
	Sección de conexión del conductor, semirrígido muy fino, máx.	4.00 mm ²	
	Sección de conexión del conductor, semirrígido muy fino, mín.	0.50 mm ²	
	Sección de conexión del conductor con terminal tubular de cable	Tipo del terminal tubular	12 mm con cuello de plástico
		Estándar	DIN 46228/4
		Sección, mín.	0.5 mm ²
		Sección, máx.	4 mm ²

Datos técnicos

Tipo del terminal tubular	12 mm con cuello de plástico
Estándar	DIN 46228/4
Sección, mín.	0.5 mm ²
Sección, máx.	4 mm ²
Tipo del terminal tubular	8 mm con cuello de plástico
Estándar	DIN 46228/4
Sección, mín.	0.5 mm ²
Sección, máx.	4 mm ²
Tipo del terminal tubular	8 mm con cuello de plástico
Estándar	DIN 46228/4
Sección, mín.	0.5 mm ²
Sección, máx.	4 mm ²
Tipo del terminal tubular	Terminales tubulares dobles
Sección, mín.	0.5 mm ²
Sección, máx.	4 mm ²

Datos generales

Materiales aislantes	Policarbonato	Material de la carcasa	policarbonato reforzado con fibra de vidrio
Silicona	No	Color	negro
Tipo de protección	IP65, cerrado	Grado inflamabilidad según UL 94	5VA
Par de apriete para tornillos de la tapa	2 Nm	Fijación de la tapa	Tornillos TX20
Tipo de montaje	Montaje del tornillo, Lengüetas de sujeción	Indicación de montaje	Tornillos de la tapa incluidos
Función	Fusible	Codificable	Sí, con codificación en PE
Tipo de tensión	Trifásico CA	Número de polos	5
Número de conexiones / polo	1	Técnica de conexión de conductores	Conexión de bornes por desplazamiento del aislante (IDC), PUSH IN
Tipo de conexión contacto de señal	M12, codificación A	portafusible	6.3 x 32 mm (1/4 x 1 1/4")
Dirección de salida de conductor	90°	Aviso de fallo	LED rojo
Soporte del fusible (porta fusibles)	giratorio		

Valores nominales según IEC

Datos nominales según IEC para el elemento de contacto	Tipo de tensión	AC
	Number of phases	3
	Estándar	IEC 60947-7-1, IEC 60947-7-2
	Rated voltage	800 V
	Sobretensión de choque nominal	8.00 kV
	Corriente nominal (3 polos cargados)	41 A
Datos nominales según IEC para clavija de conexión con fusible	Corriente nominal (4 polos cargados)	25 A
	Tipo de tensión	AC
	Number of phases	3
	Estándar	IEC 61984, IEC 60947-7-3
	Rated voltage	500 V
	Sobretensión de choque nominal	6.00 kV
	Corriente nominal	12 A

Valores nominales según UL

Normas	sin homologación UL
--------	---------------------

Datos técnicos

Datos nominales según UL para el elemento de contacto	Estándar	UL 1059
	Indicación	para utilizar con cables TC-ER con homologación UL
	Sección de conexión del conductor, AWG, máx.	AWG 10
	Sección de conexión del conductor, AWG, mín.	AWG 14
	Rated voltage	600 V
	Corriente nominal	30 A

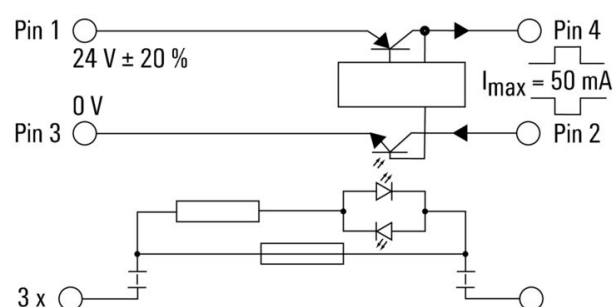
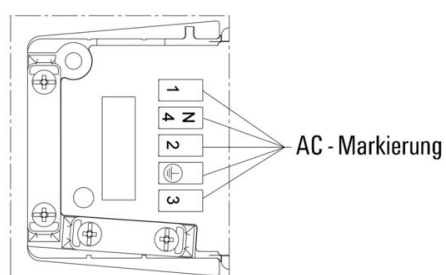
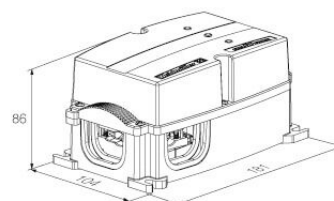
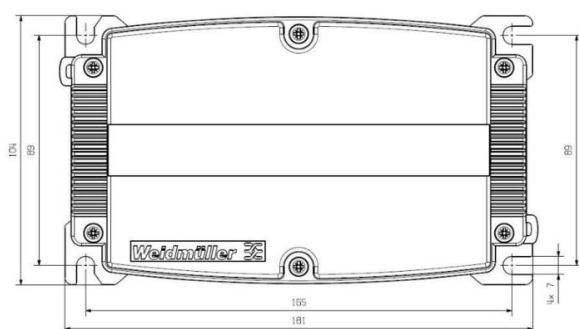
Datos nominales según UL para clavija de conexión con fusible

Clasificaciones

ETIM 8.0	EC000214	ETIM 9.0	EC000214
ETIM 10.0	EC000214	ECLASS 14.0	27-14-24-09
ECLASS 15.0	27-14-24-09		

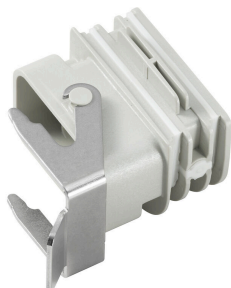
Dibujos

Plantilla de taladrado



Accesorios

Adaptadores



Adaptador HQ para FieldPower®

Montaje sin herramientas como un aislamiento de cable FieldPower

Ideal para los insertos de conector HQ 4/2, HQ 8 y HQ 17

Cubierta de protección enclavable opcional (protección frente a reencendido, conforme a EN 60204-1)

Datos generales para pedido

Tipo	BG ARGH HQP ALU PT6	Versión
Código	1532200000	Adaptador, Aplicación del cierre Field Power®, Adaptador HQ, IP65,
GTIN (EAN)	4050118337433	con la caja correspondiente, Policarbonato de fibra de vidrio duro,
Cantidad	1 ST	Enclavable: No
Tipo	BG ARGH HQP ALU PT6 CS	Versión
Código	1532210000	Adaptador, Aplicación del cierre Field Power®, Adaptador HQ, IP65,
GTIN (EAN)	4050118337600	con la caja correspondiente, Policarbonato de fibra de vidrio duro,
Cantidad	1 ST	Enclavable: Sí

Fusible



Como accesorios para nuestra amplia cartera de productos de bornes portafusibles, también ofrecemos los enlaces de fusible adecuados. El portafolio incluye fusibles de protección de dispositivos (fusibles miniatura) desde 5x20 mm hasta 10x38 mm, enlaces de fusible E 14 a E 18, así como fusibles para automoción y disyuntores automáticos. Anillos de medida para soportes de fusible redondean la cartera general.

Datos generales para pedido

Tipo	GZ 12.5A/F	Versión
Código	1460650000	Fusible de baja intensidad, rápido, 12.5 A, G-Si. 6,3 x 32
GTIN (EAN)	4050118266627	
Cantidad	10 ST	
Tipo	GZ 10.0A/F	Versión
Código	1460640000	Fusible de baja intensidad, rápido, 10 A, G-Si. 6,3 x 32
GTIN (EAN)	4050118266801	
Cantidad	10 ST	
Tipo	GZ 7.0A/F	Versión
Código	1460630000	Fusible de baja intensidad, rápido, 7 A, G-Si. 6,3 x 32
GTIN (EAN)	4050118266726	
Cantidad	10 ST	
Tipo	GZ 5.0A/F	Versión
Código	1460620000	Fusible de baja intensidad, rápido, 5 A, G-Si. 6,3 x 32
GTIN (EAN)	4050118266610	
Cantidad	10 ST	

FP BOX FUSE R

Weidmüller Interface GmbH & Co. KG

Klingenbergstraße 26

D-32758 Detmold

Germany

www.weidmueller.com

Accesorios

Tipo	GZ 3.0A/F	Versión
Código	1460610000	Fusible de baja intensidad, rápido, 3 A, G-Si. 6,3 x 32
GTIN (EAN)	4050118266702	
Cantidad	10 ST	
Tipo	GZ 2.0A/F	Versión
Código	1460600000	Fusible de baja intensidad, rápido, 2 A, G-Si. 6,3 x 32
GTIN (EAN)	4050118266719	
Cantidad	10 ST	
Tipo	GZ 1.0A/F	Versión
Código	1460590000	Fusible de baja intensidad, rápido, 1 A, G-Si. 6,3 x 32
GTIN (EAN)	4050118266634	
Cantidad	10 ST	
Tipo	GZ 0.5A/F	Versión
Código	1460580000	Fusible de baja intensidad, rápido, 0,5 A, G-Si. 6,3 x 32
GTIN (EAN)	4050118266603	
Cantidad	10 ST	

Juntas



Las soluciones de cableado inteligentes permiten ahorrar tiempo y dinero.

El sistema modular FieldPower® contiene la solución adecuada para cada tarea de cableado.

Aislamientos plegables para el uso de cables prefabricados

Aislamientos disponibles con tuercas de conexión M16 y M20 Posibilidad de integrar dispositivos de operación y señalización en el aislamiento

Datos generales para pedido

Tipo	RKDG D9 PT6	Versión
Código	4329610000	Aplicación del cierre Field Power®, Junta plegable, IP65 con carcasa
GTIN (EAN)	4032248668687	correspondiente, IP65, con la caja correspondiente, EPDM
Cantidad	10 ST	
Tipo	RKDG D11 PT6	Versión
Código	4323210000	Aplicación del cierre Field Power®, Junta plegable, IP65 con carcasa
GTIN (EAN)	4032248641215	correspondiente, IP65, con la caja correspondiente, EPDM
Cantidad	10 ST	
Tipo	RKDG D13 PT6	Versión
Código	4323230000	Aplicación del cierre Field Power®, Junta plegable, IP65 con carcasa
GTIN (EAN)	4032248641239	correspondiente, IP65, con la caja correspondiente, EPDM
Cantidad	10 ST	
Tipo	RKDG D15 PT6	Versión
Código	4323220000	Aplicación del cierre Field Power®, Junta plegable, IP65 con carcasa
GTIN (EAN)	4032248641222	correspondiente, IP65, con la caja correspondiente, EPDM
Cantidad	10 ST	
Tipo	RKDG D17 PT6	Versión
Código	4324010000	Aplicación del cierre Field Power®, Junta plegable, IP65 con carcasa
GTIN (EAN)	4032248641284	correspondiente, IP65, con la caja correspondiente, EPDM
Cantidad	10 ST	

FP BOX FUSE R

Weidmüller Interface GmbH & Co. KG

Klingenbergstraße 26

D-32758 Detmold

Germany

www.weidmueller.com

Accesorios

Tipo	RKDG 2XD8.5 WG PT6	Versión
Código	1114530000	Aplicación del cierre Field Power®, Junta, IP54, con la caja
GTIN (EAN)	4032248892624	correspondiente, EPDM
Cantidad	10 ST	
Tipo	DG D0 PT6	Versión
Código	4323240000	Aplicación del cierre Field Power®, Junta en blanco, IP65, con la caja
GTIN (EAN)	4032248641246	correspondiente, EPDM
Cantidad	10 ST	
Tipo	DG M20 PT6	Versión
Código	2545550000	Aplicación del cierre Field Power®, Junta con rosca de conexión,
GTIN (EAN)	4050118555530	IP65, con la caja correspondiente, EPDM
Cantidad	1 ST	
Tipo	DG M16 PT6	Versión
Código	2545540000	Aplicación del cierre Field Power®, Junta con rosca de conexión,
GTIN (EAN)	4050118555523	IP65, con la caja correspondiente, EPDM
Cantidad	1 ST	

Versión IP68



Además de la amplia gama de cajas, Weidmüller ofrece un amplio abanico de prensaestopas aptos para multitud de aplicaciones.

Los prensaestopas de latón, plástico y acero inoxidable cumplen los requisitos de protección IP más diversos, lo que los hace aptos para cualquier caja de tipo industrial. Dependiendo de la serie de prensaestopas y de la aplicación, los prensaestopas se homologan y prueban según las normas VDE, UL, UR, cULus, DNV GL o EN 45545.

Datos generales para pedido

Tipo	VG M20-1/K68	Versión
Código	1772300000	VG K (prensaestopas de plástico estándar), Prensaestopas, recto, M
GTIN (EAN)	4032248129966	20, 10 mm, OD min. 6 - OD max. 12 mm, IP54, IP66, IP67, IP68 - 5
Cantidad	50 ST	bar (30 min), Poliamida 6

Tuercas de bloqueo de plástico, color gris



Además de los prensaestopas válidos para una amplia gama de aplicaciones, la cartera de productos se complementa con tapones, elementos de compensación de presión, adaptadores y accesorios correspondientes, como, por ejemplo, contratueras, anillos para junta, arandelas planas y arandelas de puesta a tierra.

Datos generales para pedido

Tipo	SKMU M20 - K GR	Versión
Código	1772460000	SKMU PA (contratuerca de plástico), Contratuerca, M 20, 6 mm,
GTIN (EAN)	4032248130207	Polyamid 6 (PA6 - GF30)
Cantidad	100 ST	

Accesorios

Herramientas



Pelamangueras para cables con aislamiento de PVC

Datos generales para pedido

Tipo	AM 16	Versión	
Código	9204190000	Herramientas, Pelamangueras	
GTIN (EAN)	4032248608133		
Cantidad	1 ST		
Tipo	AM 25	Versión	
Código	9001540000	Herramientas, Pelamangueras	
GTIN (EAN)	4008190138271		
Cantidad	1 ST		

Destornillador de pala plana



Destornillador para tornillos de cabeza ranurada con cuña redonda, SD DIN 5265, ISO 2380/2, accionamiento según DIN 5264, ISO 2380/1, punta de cromo superior, mango blando SoftFinish

Datos generales para pedido

Tipo	SDS 0.6X3.5X100	Versión	
Código	2749340000	Destornillador, Anchura de caña (B): 3.5 mm, Longitud de caña: 100 mm, Solidez de caña (A): 0.6 mm	
GTIN (EAN)	4050118895568		
Cantidad	1 ST		
Tipo	SDS 0.5X3.0X80	Versión	
Código	2749330000	Destornillador, Anchura de caña (B): 3 mm, Longitud de caña: 80 mm, Solidez de caña (A): 0.5 mm	
GTIN (EAN)	4050118895551		
Cantidad	1 ST		

Accesorios

Versión IP68



Además de la amplia gama de cajas, Weidmüller ofrece un amplio abanico de prensaestopas aptos para multitud de aplicaciones.

Los prensaestopas de latón, plástico y acero inoxidable cumplen los requisitos de protección IP más diversos, lo que los hace aptos para cualquier caja de tipo industrial. Dependiendo de la serie de prensaestopas y de la aplicación, los prensaestopas se homologan y prueban según las normas VDE, UL, UR, cULus, DNV GL o EN 45545.

Datos generales para pedido

Tipo	VG M20 - K 68	Versión
Código	2811470000	VG K (prensaestopas de plástico estándar), Prensaestopas, recto, M
GTIN (EAN)	4064675292227	20, 10 mm, OD min. 10 - OD max. 14 mm, IP54, IP66, IP67, IP68 - 5
Cantidad	50 ST	bar (30 min), Poliamida 6

DMS PRO



El diseño ergonómico de los destornilladores dinamométricos de Weidmüller los convierte en herramientas ideales para trabajar con una sola mano. Garantizan un trabajo cómodo en todas las orientaciones de montaje. Además, cuentan con una limitación automática del par de apriete y garantizan una alta precisión de repetición.

Datos generales para pedido

Tipo	DMS PRO	Versión
Código	1479120000	Mounting tool
GTIN (EAN)	4050118287011	
Cantidad	1 ST	

Accesorios

Puntas E 6,3 - Torx®



Las puntas de Weidmüller son productos estándar que destacan por su elevada calidad y rendimiento así como por la amplia oferta disponible. A través de un proceso de temple controlado por procesador, Weidmüller garantiza una elevada y duradera calidad de producto.

La alta calidad de los materiales empleados garantiza valores de par de apriete superiores a los establecidos por las correspondientes normas DIN:

- DIN 5261 para puntas de atornillar PH/PZ
- DIN 5263 para puntas de atornillado de pala plana
- Norma Camcar para puntas de atornillar TORX

Esto significa una larga duración de vida con elevados pares de apriete y, con ello, unas condiciones idóneas para trabajos estandarizados.

Ventajas del producto:

- Adecuado para todos los tipos de atornillado. Gracias a los favorables valores de dureza de 59-61 HRC se puede utilizar tanto para el uso manual como en máquina.
- Buena resistencia al desgaste y, con ello, larga duración de vida.
- Asiento óptimo en tornillos DIN garantizando así un desgaste mínimo y una óptima transmisión del par de apriete.
- Fabricación a partir de criterios profesionales de calidad conforme a las normas ISO para garantizar una alta calidad constante.

Datos generales para pedido

Tipo	BIT E6,3 T20 X 70	Versión
Código	2749010000	Juego de destornilladores
GTIN (EAN)	4050118895308	
Cantidad	5 ST	