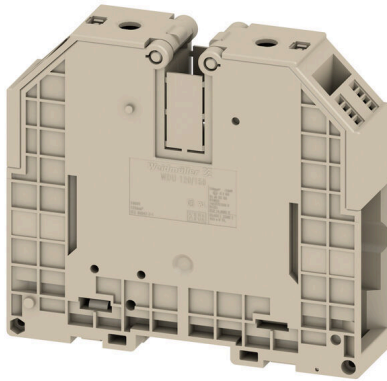


WDU 120/150

Weidmüller Interface GmbH & Co. KG
Klingenbergstraße 26
D-32758 Detmold
Germany

www.weidmueller.com

Imagen de producto



Cada vez hay más componentes que deben alojarse en un espacio reducido, en equipos de conmutación y cuadros. Como parte del suministro de corriente, la conexión de conductores es cada vez más compleja, especialmente en grandes secciones. Nuestra amplia gama de soluciones de conexión también facilita el cableado en espacios reducidos. El diseño compacto y la combinación de diferentes ventajas prácticas de uso hacen que el suministro de energía a los equipos de conmutación y cuadros sea sencillo, eficiente y compacto.

Datos generales para pedido

Versión	Bloque de bornes de paso, Conexión brida-tornillo, Beige oscuro, 120 mm ² , 269 A, 1000 V, Número de conexiones: 2
Código	1024500000
Tipo	WDU 120/150
GTIN (EAN)	4008190164768
Cantidad	10 Pieza

Datos técnicos

Homologaciones

Homologaciones



ROHS	Conformidad
UL File Number Search	Sitio web UL
Núm. de certificación (UR)	E60693
Núm. de certificación (cURusEX)	E184763

Dimensiones y pesos

Profundidad	117 mm	Profundidad (pulgadas)	4.6063 inch
Profundidad incl. carril DIN	125.5 mm	Altura	132 mm
Altura (pulgadas)	5.1968 inch	Anchura	32 mm
Anchura (pulgadas)	1.2598 inch	Peso neto	508.82 g

Temperaturas

Temperatura de almacenamiento	-25 °C...55 °C	Temperatura ambiente	-60 °C...85 °C
Temperatura permanente de trabajo, min.	-60 °C	Temperatura permanente de trabajo, max.	130 °C

Conformidad medioambiental del producto

Estado de cumplimiento de la directiva RoHS	Conforme sin exención		
REACH SVHC	Sin SVHC por encima del 0,1 % en peso		
Huella de carbono del producto	Desde la cuna hasta la puerta	3,799 kg CO2 eq.	

Datos nominales IECEX/ATEX

Núm. de certificación (ATEX)	DEMKO14ATEX1338U	Núm. de certificación (IECEX)	IECEXULD14.0005U
Tensión máx. (ATEX)	1100 V	Corriente (ATEX)	265 A
Sección máx. del conductor (ATEX)	150 mm ²	Tensión máx. (IECEX)	1100 V
Corriente (IECEX)	265 A	Sección máx. del conductor (IECEX)	150 mm ²
Caracterización EN 60079-7	Ex eb II C Gb	Etiqueta Ex 2014/34/UE	II 2 G D

Conductor embornable (conexión adicional)

Tipo de conexión, conexión adicional	Conexión brida-tornillo
--------------------------------------	-------------------------

Conductor embornable (conexión nominal)

Calibre según 60 947-1	B13
Sección de conexión del conductor AWG, máx.	kcmil 250
Dirección de conexión	lateral
Par de apriete, max.	20 Nm

WDU 120/150

Weidmüller Interface GmbH & Co. KG
 Klingenbergstraße 26
 D-32758 Detmold
 Germany

www.weidmueller.com

Datos técnicos

Par de apriete, min.	10 Nm
Longitud de desaislado	35 mm
Tipo de conexión	Conexión brida-tornillo
Número de conexiones	2
Sección de embornado, máx.	150 mm ²
Sección de embornado, mín.	33.63 mm ²
Tornillo de apriete	M 10
Dimens. caña destornillador	S6 (DIN 6911)
Sección de conexión del conductor AWG, min.	AWG 2
Sección del conductor, flexible con terminales tubulares DIN 46228/4, máx.	150 mm ²
Sección del conductor, flexible con terminales tubulares DIN 46228/4, mín.	35 mm ²
Sección del conductor, flexible con terminales tubulares DIN 46228/1, máx.	150 mm ²
Sección del conductor, flexible con terminales tubulares DIN 46228/1, mín.	35 mm ²
Sección de conexión del conductor, flexible, max.	150 mm ²
Sección de conexión del conductor, flexible, mín.	35 mm ²
Sección del conductor, semirrígido, máx.	150 mm ²
Sección del conductor, semirrígido, mín.	35 mm ²
Sección transversal de conductor, núcleo rígido, máx.	150 mm ²
Sección transversal de conductor, núcleo rígido, mín.	35 mm ²

Conductor embornable	Especificación de la conexión	Conexión por tornillo	
		Sección de conexión del conductor	Tipo
		mín.	35 mm ²
		máx.	150 mm ²
		nominal	120 mm ²
Terminal tubular	Longitud de desaislado	mín.	35 mm
		máx.	35 mm
		nominal	35 mm
	Par de apriete	mín.	10 Nm
		máx.	20 Nm
	Especificación de la conexión	Conexión por tornillo	
		Sección de conexión del conductor	Tipo
		mín.	35 mm ²
		máx.	150 mm ²
		nominal	120 mm ²
Terminal tubular	Longitud de desaislado	mín.	35 mm
		máx.	35 mm
		nominal	35 mm
	Par de apriete	mín.	10 Nm
		máx.	20 Nm

Datos del material

Material básico	Wemid	Color	Beige oscuro
Grado inflamabilidad según UL 94	V-0		

Datos nominales

Sección nominal	120 mm ²	Tensión nominal	1000 V
Tensión nominal DC	1000 V	Corriente nominal	269 A

WDU 120/150

Weidmüller Interface GmbH & Co. KG
Klingenbergstraße 26
D-32758 Detmold
Germany

www.weidmueller.com

Datos técnicos

Corriente en conductor máximo	309 A	Normas	IEC 60947-7-1
Resistencia de paso según IEC 60947-7-0.12 mΩ x		Sobretensión de choque nominal	8 kV
Pérdida de potencia según la norma IEC 60947-7-x	8.61 W	Grado de polución	3

Datos nominales según CSA

Sección máx. del conductor (CSA)	250 AWG	Tensión Gr C (CSA)	600 V
Corriente Gr C (CSA)	285 A	Núm. de certificación (CSA)	12400-241
Sección mín. del conductor (CSA)	2 AWG		

Datos nominales según UL

Sección del conductor Cableado de fábrica máx. (UR)	250 kcmil	Corriente Gr C (UR)	225 A
Tensión Gr C (UR)	1000 V	Sección del conductor Cableado de fábrica mín. (UR)	2 AWG
Núm. de certificación (UR)	E60693	Sección del conductor Cableado de campo mín. (UR)	2 AWG
Sección del conductor Cableado de campo máx. (UR)	250 kcmil		

Generalidades

Sección de conexión del conductor AWG, máx.	kcmil 250	Indicación de montaje	Montaje directo
Sección de conexión del conductor AWG, min.	AWG 2	Normas	IEC 60947-7-1
Carril de montaje	TS 35		

Otros datos técnicos

Lados abiertos	cerrado	Número de bornes iguales	1
Indicación de montaje	Montaje directo	Versión a prueba de explosivos	RAL 7001
Tipo de montaje	enclavado		

Valores característicos del sistema

Versión	Conexión brida-tornillo, para conexión transversal atornillable, cerrado	Tapa final obligatoria	No
Número de potenciales	1	Número de pisos	1
Número de puntos de embornado por piso	2	Número de potenciales por piso	1
Pisos internos puenteados	No	Conexión PE	No
Carril de montaje	TS 35	Función N	No
Función PE	No	Función PEN	Sí

Clasificaciones

ETIM 8.0	EC000897	ETIM 9.0	EC000897
ETIM 10.0	EC000897	ECLASS 14.0	27-25-01-01
ECLASS 15.0	27-25-01-01		

Dibujos



WDU 120/150

Weidmüller Interface GmbH & Co. KG
 Klingenbergstraße 26
 D-32758 Detmold
 Germany

www.weidmueller.com

Accesorios

Conexión transversal



La distribución o multiplicación de un potencial a bornes contiguos se realiza a través de una conexión transversal. El esfuerzo adicional de cableado se puede evitar fácilmente. Incluso si los polos se rompen, la fiabilidad de contacto en los bornes sigue garantizada. Nuestro portafolio ofrece sistemas de conexión transversal enchufables y atornillables para bornes modulares.

Datos generales para pedido

Tipo	WQV 120/2	Versión
Código	1063300000	Conexión transversal (borne), atornillado, gris plata, 269 A, Número de polos: 2, Paso en mm (P): 32.00, Aislado: No, Anchura: 10 mm
GTIN (EAN)	4008190025830	
Cantidad	5 ST	
Tipo	WQV 120/3	Versión
Código	1063400000	Conexión transversal (borne), atornillado, gris plata, 292 A, Número de polos: 3, Paso en mm (P): 32.00, Aislado: No, Anchura: 10 mm
GTIN (EAN)	4008190141363	
Cantidad	5 ST	

Ángulo final



Para garantizar un asiento seguro y duradero sobre el carril y para evitar el deslizamiento, Weidmüller dispone de los ángulos de fijación. Se dispone de diseños con o sin tornillo. Existe la posibilidad de colocar sobre el ángulo de fijación señalizadores, incluso señalizadores de conjunto y la posibilidad de alojar una conector de prueba.

Datos generales para pedido

Tipo	WEW 35/1	Versión
Código	1059000000	Ángulo de fijación lateral, Beige oscuro, TS 35, V-2, Wemid, Anchura: 12 mm, 100 °C
GTIN (EAN)	4008190172282	
Cantidad	50 ST	

conexión auxiliar



La conexión adicional permite una toma de tensión independiente. Esto se puede utilizar, por ejemplo, para la fuente de alimentación de emergencia antes del interruptor principal o simplemente como una conexión adicional dentro de la aplicación.

WDU 120/150

Weidmüller Interface GmbH & Co. KG
 Klingenbergstraße 26
 D-32758 Detmold
 Germany

www.weidmueller.com

Accesorios

Datos generales para pedido

Tipo	WZAD120	Versión
Código	1066100000	Conexión adicional (borne), Número de conexiones: 1
GTIN (EAN)	4008190017019	
Cantidad	10 ST	

Tapa de advertencia



Las tapas de advertencia con un símbolo de rayo proporcionan más seguridad para el hombre y la máquina. Se utilizan cuando debe indicarse la tensión externa dentro de la aplicación.

Datos generales para pedido

Tipo	WAD 27 NE WS	Versión
Código	1062960000	Señalizadores de conjunto, Tapa, 64 x 27 mm, Paso en mm (P): 27.00
GTIN (EAN)	4008190148225	Weidmueller, blanco
Cantidad	10 ST	
Tipo	WAD 27 B GE/SW	Versión
Código	1062860000	Señalizadores de conjunto, Tapa, 64 x 27 mm, Paso en mm (P): 27.00
GTIN (EAN)	4008190127732	Weidmueller, amarillo
Cantidad	10 ST	

Sin imprimir



El señalizador Dekafix (DEK) es un señalizador universal para todos los tipos de conectores y grupos electrónicos. El sistema está especialmente indicado para series de números cortas y ofrece una gran variedad de señalizadores ya impresos.

Tiras para instalación rápida en un solo paso. La impresión es perfectamente legible, de alto contraste y está disponible en varios anchos.

- Amplia gama de señalizadores listos para usar
- Tiras para instalación rápida
- Los señalizadores son aptos para todo tipo de conectores Weidmüller
- Disponible como MultiCard sin imprimir o con impresión estándar

Impresión especial: Envíe un archivo del software de señalización M-Print PRO o M-Print PRO Online (sin instalación) con sus especificaciones de señalización.

Datos generales para pedido

Tipo	DEK 5/5 MC NE WS	Versión
Código	1609801044	Dekafix, Terminal marker, 5 x 5 mm, Paso en mm (P): 5.00
GTIN (EAN)	4008190397111	Weidmueller, blanco
Cantidad	1000 ST	

WDU 120/150

Weidmüller Interface GmbH & Co. KG
 Klingenbergstraße 26
 D-32758 Detmold
 Germany

www.weidmueller.com

Accesorios

Tipo	WS 12/6.5 MC NE WS	Versión	
Código	1609920000	WS, Terminal marker, 12 x 6.5 mm, Paso en mm (P): 6.50	
GTIN (EAN)	4008190203511	Weidmueller, Allen-Bradley, blanco	
Cantidad	540 ST		

Soporte del señalizador

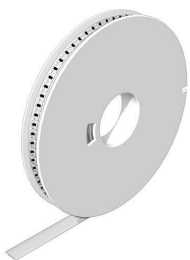


El soporte para señalizadores ofrece la posibilidad de montar adicionalmente señalizadores estándar con un paso de 5 ó 5,1 mm. Los soportes acodados se pueden encajar opcionalmente y se pueden montar en todos los canales de señalización estándar de los bornes modulares Klippon® Connect. Los tipos de señalizadores de ajuste se pueden encontrar en los respectivos accesorios del soporte de señalización.

Datos generales para pedido

Tipo	BZT 1 WS 10/5	Versión	
Código	1805490000	Accesorios, Soporte de señalización	
GTIN (EAN)	4032248270231		
Cantidad	100 ST		
Tipo	BZT 1 ZA WS 10/5	Versión	
Código	1805520000	Accesorios, Soporte de señalización	
GTIN (EAN)	4032248270248		
Cantidad	100 ST		

WS 12/6.5



WS/DEK

Los señalizadores de bornes MultiMark utilizan un innovador material de dos componentes. El duro contorno de la base del señalizador encaja firmemente en el conector. El acabado elástico de la superficie facilita el montaje del señalizador. Este material especialmente perforado permite estirar las tiras para adaptarlas a las pequeñas variaciones de separación que suelen formarse sobre todo en largas regletas de bornes. Ventaja adicional: la excelente imprimibilidad del material de la superficie garantiza una señalización duradera y resistente al agua. La resolución de impresión de 300 ppp también facilita la legibilidad.

Ventajas de MultiMark

- Compatible con los bornes modulares de Weidmüller
- Impresión duradera y sujeción robusta
- Las tiras continuas ahorran tiempo de instalación
- Facilidad de montaje gracias al uso de un material compuesto innovador
- Campo de etiqueta grande para una legibilidad óptima
- Altos niveles de flexibilidad gracias a no depender de ningún fabricante

Accesorios

Datos generales para pedido

Tipo	WS 12/6.5 MM WS	Versión
Código	2619930000	WS, Terminal marker, 12 x 6.5 mm, Weidmueller, blanco
GTIN (EAN)	4050118626155	
Cantidad	600 ST	