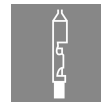
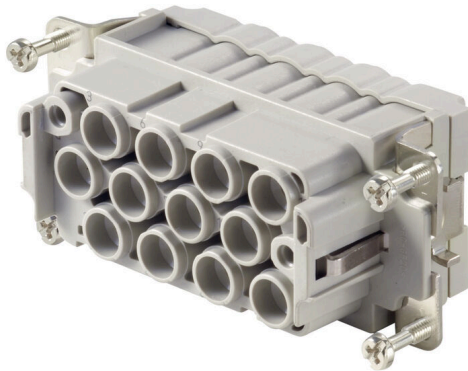


HDC S12/2 FC**Weidmüller Interface GmbH & Co. KG**

Klingenbergstraße 26

D-32758 Detmold

Germany

www.weidmueller.com

La serie MixMate de conectores se caracteriza por transmitir simultáneamente tensiones y corrientes nominales elevadas, así como señales.

El nivel de conexión de conductores se compone de contactos crimpados. La técnica de conexión crimpada de reconocida eficacia lleva empleándose desde hace décadas.

Los contactos crimpados no van incluidos con los conectores.

Conexión crimpada

Datos generales para pedido

Versión	HDC - Conector, Hembra, 690 V, 40 A, Número de polos: 14, Conexión crimpada, Tamaño de instalación: 6
Código	1023330000
Tipo	HDC S12/2 FC
GTIN (EAN)	4032248739479
Cantidad	1 Pieza

Technical data

Homologaciones

Homologaciones



ROHS Conformidad

UL File Number Search [Sitio web UL](#)

Núm. de certificación (cURus) E92202

Dimensiones y pesos

Profundidad	84.5 mm	Profundidad (pulgadas)	3.3268 inch
Altura	40.6 mm	Altura (pulgadas)	1.5984 inch
Anchura	34 mm	Anchura (pulgadas)	1.3386 inch
Peso neto	69 g		

Temperaturas

Temperatura límite -40 °C ... 125 °C

Conformidad medioambiental del producto

Estado de cumplimiento de la directiva RoHS Conforme sin exención

REACH SVHC Potassium perfluorobutane sulfonate 29420-49-3

SCIP 1609748e-c278-4c9b-b3d1-e6215d2988cd

Resistencia química	Sustancia	Acetona
	Resistencia química	Resistente
	Sustancia	Amoniaco, acuoso
	Resistencia química	Con resistencia limitada
	Sustancia	Gasolina
	Resistencia química	Resistente
	Sustancia	Benceno
	Resistencia química	Resistente
	Sustancia	Gasóleo
	Resistencia química	Con resistencia limitada
	Sustancia	Ácido acético, concentrado
	Resistencia química	Resistente
	Sustancia	Hidróxido de potasio
	Resistencia química	Con resistencia limitada
	Sustancia	Metanol
	Resistencia química	Con resistencia limitada
	Sustancia	Aceite de motor
	Resistencia química	Con resistencia limitada
	Sustancia	Lejía, diluida
	Resistencia química	Resistente
	Sustancia	Hidrofluorocarbonos
	Resistencia química	Con resistencia limitada
	Sustancia	Uso exterior
	Resistencia química	Con resistencia limitada

Datos generales

Número de polos	14	ciclos de enchufado Ag	≥ 500
ciclos de enchufado Au	≥ 500	Tipo de conexión	Conexión crimpada

HDC S12/2 FC

Weidmüller Interface GmbH & Co. KG

Klingenbergstraße 26

D-32758 Detmold

Germany

www.weidmueller.com

Technical data

Tamaño de instalación	6	Grado inflamabilidad según UL 94	V-0
Resistencia de paso	≤2 mΩ	Color	beige
Resistencia del aislamiento	1010 Ω	Materiales aislantes	Reforzado con fibra de vidrio de policarbonato (listado en la norma UL y aprobado para instalaciones ferroviarias)
Grupo de materiales aislantes	IIIa	Tipo	Hembra
Grado de polución	3	Material básico	aleación de cobre
Serie	MixMate	Tensión nominal (DIN EN 61984)	690 V
Tensión nominal según UL/CSA	600 V AC/DC	Sobretensión de choque nominal (DIN EN 61984)	8 kV
Corriente nominal (DIN EN 61984)	40 A	Sin halógenos	true
Baja emisión de humos según DIN EN 45545-2	Sí	BG	6
Número de contactos de señal	2	Contacto de señal, tipo	HD
Número de contactos de potencia	12	Contacto de potencia, tipo	HX

Dimensiones

Anchura	34 mm	Longitud, base	84.5 mm
Altura conector hembra	40.6 mm		

Contacto de la señal

Tipo de conexión contacto de señal	Conexión crimpada	
Número de polos, contacto de la señal	2	
Sección de embornado, contacto de señal, max.	2.5 mm ²	
Sección de embornado, contacto de señal, min.	0.5 mm ²	
Longitud de desaislado, contacto de señal	8 mm	
Tensión nominal (DIN EN 61984), contacto de la señal	250 V	
Sobretensión de choque nominal (DIN EN 61984), contacto de la señal	4 kV	
Corriente nominal (DIN EN 61984), contacto de la señal	10 A	
Circuito de potencia de corriente nominal (UR)	Sección de conexión del conductor AWG	AWG 10
	Corriente nominal	40 A
	Sección de conexión del conductor AWG	AWG 12
	Corriente nominal	20 A
	Sección de conexión del conductor AWG	AWG 14
	Corriente nominal	15 A
Circuito de señal de corriente nominal (UR)	Sección de conexión del conductor AWG	AWG 16
	Corriente nominal	10 A
	Sección de conexión del conductor AWG	AWG 16
	Corriente nominal	8 A
	Sección de conexión del conductor AWG	AWG 18
	Corriente nominal	7 A
Circuito de señal de corriente nominal (cUR)	Sección de conexión del conductor AWG	AWG 20
	Corriente nominal	5 A
	Sección de conexión del conductor AWG	AWG 22
	Corriente nominal	3 A
	Sección de conexión del conductor AWG	AWG 14
	Corriente nominal	10 A
Circuito de señal de corriente nominal (cUR)	Sección de conexión del conductor AWG	AWG 16
	Corriente nominal	10 A

Technical data

Circuito de potencia de corriente nominal (cUR)	Corriente nominal	8 A
	Sección de conexión del conductor AWG	AWG 18
	Corriente nominal	7 A
	Sección de conexión del conductor AWG	AWG 20
	Corriente nominal	5 A
	Sección de conexión del conductor AWG	AWG 22
	Corriente nominal	3 A
	Sección de conexión del conductor AWG	AWG 10
	Corriente nominal	24 A
	Sección de conexión del conductor AWG	AWG 12
	Corriente nominal	19 A
	Sección de conexión del conductor AWG	AWG 14
	Corriente nominal	14 A
	Sección de conexión del conductor AWG	AWG 16
	Corriente nominal	10 A

Contacto de potencia

Tipo de conexión contacto de potencia	Conexión crimpada	
Número de polos, contacto de potencia	12	
Longitud de desaislado, contacto de potencia	9 mm	
Sección de embornado, contacto de potencia, max.	6 mm ²	
Sección de embornado, contacto de potencia, min.	1.5 mm ²	
Tensión nominal (DIN EN 61984), contacto de potencia	690 V	
Sobretensión de choque nominal (DIN EN 61984), contacto de potencia	8 kV	
Corriente nominal (DIN EN 61984), contacto de potencia	40 A	
Circuito de potencia de corriente nominal (UR)	Sección de conexión del conductor AWG	AWG 10
	Corriente nominal	40 A
	Sección de conexión del conductor AWG	AWG 12
	Corriente nominal	20 A
	Sección de conexión del conductor AWG	AWG 14
	Corriente nominal	15 A
	Sección de conexión del conductor AWG	AWG 16
Circuito de señal de corriente nominal (UR)	Corriente nominal	10 A
	Sección de conexión del conductor AWG	AWG 14
	Corriente nominal	10 A
	Sección de conexión del conductor AWG	AWG 16
	Corriente nominal	8 A
	Sección de conexión del conductor AWG	AWG 18
	Corriente nominal	7 A
	Sección de conexión del conductor AWG	AWG 20
	Corriente nominal	5 A
	Sección de conexión del conductor AWG	AWG 22
	Corriente nominal	3 A
Circuito de señal de corriente nominal (cUR)	Sección de conexión del conductor AWG	AWG 14
	Corriente nominal	10 A
	Sección de conexión del conductor AWG	AWG 16
	Corriente nominal	8 A
	Sección de conexión del conductor AWG	AWG 18
	Corriente nominal	7 A
	Sección de conexión del conductor AWG	AWG 20
	Corriente nominal	5 A
	Sección de conexión del conductor AWG	AWG 22

HDC S12/2 FC

Weidmüller Interface GmbH & Co. KG

Klingenbergstraße 26

D-32758 Detmold

Germany

www.weidmueller.com

Technical data

Circuito de potencia de corriente nominal (cUR)	Corriente nominal	3 A
	Sección de conexión del conductor AWG	AWG 10
	Corriente nominal	24 A
	Sección de conexión del conductor AWG	AWG 12
	Corriente nominal	19 A
	Sección de conexión del conductor AWG	AWG 14
	Corriente nominal	14 A
	Sección de conexión del conductor AWG	AWG 16
	Corriente nominal	10 A

Datos de conexión PE

Tipo de conexión PE	Conexión brida-tornillo	Dimens. caña destornillador pala plana (conexión PE)	SD 1,2 x 6,5
Longitud de desaislado, PE en un lado	13 mm	Par de apriete, máx. PE en un lado	2.5 Nm
Par de apriete mín. PE en un lado	2 Nm	Tornillo de fijación	M 5
Sección nominal	6 mm ²	Sección de conexión del conductor AWG (PE), mín.	AWG 20
Sección de conexión del conductor AWG (PE), máx.	AWG 10		

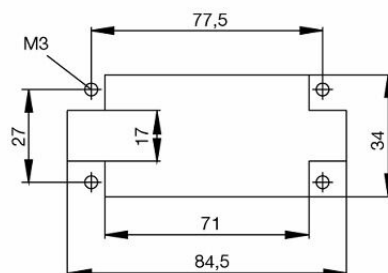
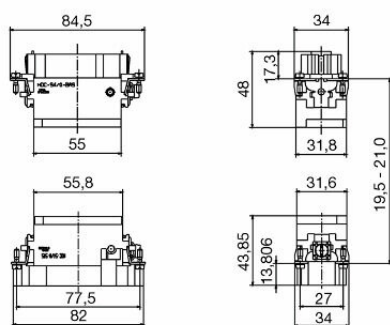
Versión

Sección de conexión del conductor AWG, máx.	AWG 10	Longitud de desaislado, conexión nominal	9 mm
Tipo de conexión	Conexión crimpada	Tamaño de instalación	6
Resistencia de paso	≤2 mΩ	Sección de conexión del conductor AWG, mín.	AWG 16
Sección de conexión del conductor, rígido, máx.	6 mm ²	Sección de conexión del conductor, rígido, mín.	0.5 mm ²
Sección del conductor, flexible con terminales tubulares DIN 46228/4, máx.	6 mm ²	Sección del conductor, flexible con terminales tubulares DIN 46228/4, mín.	0.5 mm ²
Sección de conexión del conductor, flexible, máx.	6 mm ²	Sección de conexión del conductor, flexible, mín.	0.5 mm ²
Sección de conexión del conductor, máx.	6 mm ²	Sección de conexión del conductor, mín. 1.5 mm ²	
Material básico	aleación de cobre	BG	6

Clasificaciones

ETIM 8.0	EC000438	ETIM 9.0	EC000438
ETIM 10.0	EC000438	ECLASS 14.0	27-44-02-05
ECLASS 15.0	27-44-02-05		

Drawings



HDC S12/2 FC

Weidmüller Interface GmbH & Co. KG

Klingenbergstraße 26

D-32758 Detmold

Germany

www.weidmueller.com

Accessories

Destornillador de pala plana



Destornillador para tornillos de cabeza ranurada, SDI DIN 7437, ISO 2380/2, accionamiento según DIN 5264, ISO 2380/1, mango blando SoftFinish

Datos generales para pedido

Tipo	SDIS 1.2X6.5X150	Versión	
Código	9008420000	Destornillador, Destornillador	
GTIN (EAN)	4032248056385		
Cantidad	1 ST		
Tipo	SDS 1.2X6.5X150	Versión	
Código	9009010000	Destornillador, Destornillador	
GTIN (EAN)	4032248266869		
Cantidad	1 ST		

Destornillador de estrella, tipo Phillips



Destornillador para tornillos de cabeza ranurada en cruz con aislamiento VDE, tipo Phillips, SDIK PH DIN 7438, ISO 8764/2-PH, fuerza de accionamiento conforme a ISO 8764-PH, empuñadura SoftFinish

Datos generales para pedido

Tipo	SDIK PH2	Versión	
Código	9008580000	Destornillador, Destornillador	
GTIN (EAN)	4032248056576		
Cantidad	1 ST		
Tipo	SDK PH2	Versión	
Código	9008490000	Destornillador, Destornillador	
GTIN (EAN)	4032248056484		
Cantidad	1 ST		

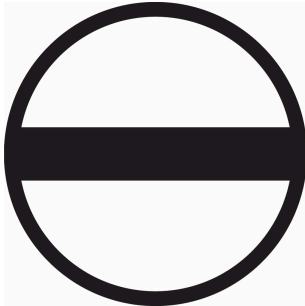
HDC S12/2 FC

Weidmüller Interface GmbH & Co. KG
 Klingenbergstraße 26
 D-32758 Detmold
 Germany

www.weidmueller.com

Accessories

Destornillador de pala plana



Destornillador para tornillos de cabeza ranurada, SDI DIN 7437, ISO 2380/2, accionamiento según DIN 5264, ISO 2380/1, mango blando SoftFinish

Datos generales para pedido

Tipo	SDIS 0.6X3.5X100	Versión
Código	9008390000	Destornillador, Destornillador
GTIN (EAN)	4032248056354	
Cantidad	1 ST	
Tipo	SDS 0.6X3.5X100	Versión
Código	9008330000	Destornillador, Destornillador
GTIN (EAN)	4032248056286	
Cantidad	1 ST	

Crimping tools



Herramientas para prensar contactos torneados

- El enclavamiento por trinquete de retención garantiza un prensado de calidad
- Posibilidad de desenclavar el trinquete de retención en caso de manejo erróneo
- con tope para un posicionamiento exacto de los contactos

Datos generales para pedido

Tipo	CTIN CM 1.6/2.5	Versión
Código	9205430000	Herramienta para prensar, Herramienta para prensar contactos,
GTIN (EAN)	4032248733446	0.14mm², 6mm², 4-Indent-Crimp
Cantidad	1 ST	

Herramientas para soltar contactos



Weidmüller ofrece un amplio surtido de herramientas para prensar, para soltar contactos y para conductores de fibra óptica.

HDC S12/2 FC

Weidmüller Interface GmbH & Co. KG

Klingenbergstraße 26

D-32758 Detmold

Germany

www.weidmueller.com

Accessories

Datos generales para pedido

Tipo	REMOVAL TOOL HD	Versión
Código	1866730000	Herramientas, Herramienta para extraer contactos
GTIN (EAN)	4032248437054	
Cantidad	1 ST	

Contactos crimpados HX

El crimpado logra una conexión eléctrica y mecánica segura entre conductor y contacto. Una conexión crimpada óptima es hermética y resistente a la corrosión.



Datos generales para pedido

Tipo	HDC C HX BM1.5AG	Versión
Código	1002950000	Conectores industriales, Contacto crimpado, MixMate, Hembra,
GTIN (EAN)	4032248697236	Sección de conexión del conductor, max.: 1.5, torneado, aleación de
Cantidad	25 ST	cobre
Tipo	HDC C HX BM2.5AG	Versión
Código	1002960000	Conectores industriales, Contacto crimpado, MixMate, Hembra,
GTIN (EAN)	4032248697243	Sección de conexión del conductor, max.: 2.5, torneado, aleación de
Cantidad	25 ST	cobre
Tipo	HDC C HX BM4.0AG	Versión
Código	1002970000	Conectores industriales, Contacto crimpado, HQ, MixMate, Hembra,
GTIN (EAN)	4032248697250	Sección de conexión del conductor, max.: 4, torneado, aleación de
Cantidad	25 ST	cobre
Tipo	HDC C HX BM6.0AG	Versión
Código	1002980000	Conectores industriales, Contacto crimpado, MixMate, Hembra,
GTIN (EAN)	4032248697267	Sección de conexión del conductor, max.: 6, torneado, aleación de
Cantidad	25 ST	cobre

Contactos crimpados HD

El crimpado logra una conexión eléctrica y mecánica segura entre conductor y contacto. Una conexión crimpada óptima es hermética y resistente a la corrosión.



Datos generales para pedido

Tipo	HDC-C-HD-BM0.14-0.37AG	Versión
Código	1651570000	Conectores industriales, Contacto crimpado, HD, HDD, HQ, MixMate,
GTIN (EAN)	4008190400248	Hembra, Sección de conexión del conductor, max.: 0.37, torneado,
Cantidad	100 ST	aleación de cobre

HDC S12/2 FC

Weidmüller Interface GmbH & Co. KG

Klingenbergstraße 26

D-32758 Detmold

Germany

www.weidmueller.com

Accessories

Tipo	HDC-C-HD-BM0.5AG	Versión
Código	1651580000	Conectores industriales, Contacto crimpado, HD, HDD, HQ, MixMate,
GTIN (EAN)	4008190400255	Hembra, Sección de conexión del conductor, max.: 0.5, torneado,
Cantidad	100 ST	aleación de cobre
Tipo	HDC-C-HD-BM0.75-1.00AG	Versión
Código	1601760000	Conectores industriales, Contacto crimpado, HD, HDD, HQ, MixMate,
GTIN (EAN)	4008190158354	Hembra, Sección de conexión del conductor, max.: 1, torneado,
Cantidad	100 ST	aleación de cobre
Tipo	HDC-C-HD-BM1.5AG	Versión
Código	1651600000	Conectores industriales, Contacto crimpado, HD, HDD, HQ, MixMate,
GTIN (EAN)	4008190400279	Hembra, Sección de conexión del conductor, max.: 1.5, torneado,
Cantidad	100 ST	aleación de cobre
Tipo	HDC-C-HD-BM2.5AG	Versión
Código	1651610000	Conectores industriales, Contacto crimpado, HD, HDD, HQ, MixMate,
GTIN (EAN)	4008190400286	Hembra, Sección de conexión del conductor, max.: 2.5, torneado,
Cantidad	100 ST	aleación de cobre
Tipo	HDC-C-HD-BM0.14-0.37AU	Versión
Código	1651670000	Conectores industriales, Contacto crimpado, HD, HDD, HQ, MixMate,
GTIN (EAN)	4008190400347	Hembra, Sección de conexión del conductor, max.: 0.37, torneado,
Cantidad	100 ST	aleación de cobre
Tipo	HDC-C-HD-BM0.5AU	Versión
Código	1651680000	Conectores industriales, Contacto crimpado, HD, HDD, HQ, MixMate,
GTIN (EAN)	4008190400354	Hembra, Sección de conexión del conductor, max.: 0.5, torneado,
Cantidad	100 ST	aleación de cobre
Tipo	HDC-C-HD-BM0.75-1.00AU	Versión
Código	1651690000	Conectores industriales, Contacto crimpado, HD, HDD, HQ, MixMate,
GTIN (EAN)	4008190400361	Hembra, Sección de conexión del conductor, max.: 1, torneado,
Cantidad	100 ST	aleación de cobre
Tipo	HDC-C-HD-BM1.5AU	Versión
Código	1651700000	Conectores industriales, Contacto crimpado, HD, HDD, HQ, MixMate,
GTIN (EAN)	4008190400378	Hembra, Sección de conexión del conductor, max.: 1.5, torneado,
Cantidad	100 ST	aleación de cobre
Tipo	HDC-C-HD-BM2.5AU	Versión
Código	1651710000	Conectores industriales, Contacto crimpado, HD, HDD, HQ, MixMate,
GTIN (EAN)	4008190400385	Hembra, Sección de conexión del conductor, max.: 2.5, torneado,
Cantidad	100 ST	aleación de cobre