

La serie HD incluye contactos de alta densidad, por lo que es ideal para el procesamiento de señales.

La conexión de conductores se realiza mediante contactos crimpados. El método de conexión crimpada ha sido el estándar utilizado durante décadas.

Los contactos crimpados no están incluidos con los conectores.

Datos generales para pedido

Versión	HDC - Conector, Hembra, 250 V, 10 A, Número de polos: 25, Conexión crimpada, Tamaño de instalación: 5, 7
Código	1023050000
Tipo	HDC HD 25 FC Z
GTIN (EAN)	4032248738625
Cantidad	1 Pieza

Datos técnicos

Homologaciones

Homologaciones



ROHS Conformidad

UL File Number Search [Sitio web UL](#)

Núm. de certificación (cURus) E92202

Dimensiones y pesos

Profundidad	73 mm	Profundidad (pulgadas)	2.874 inch
Altura	33.8 mm	Altura (pulgadas)	1.3307 inch
Anchura	23 mm	Anchura (pulgadas)	0.9055 inch
Peso neto	38.2 g		

Temperaturas

Temperatura límite -40 °C ... 125 °C

Conformidad medioambiental del producto

Estado de cumplimiento de la directiva RoHS Conforme sin exención

REACH SVHC Potassium perfluorobutane sulfonate 29420-49-3

SCIP 1609748e-c278-4c9b-b3d1-e6215d2988cd

Resistencia química	Sustancia	Resistencia química
	Acetona	Resistente
	Amoniaco, acuoso	Con resistencia limitada
	Gasolina	Resistente
	Benceno	Resistente
	Gasóleo	Con resistencia limitada
	Ácido acético, concentrado	Resistente
	Hidróxido de potasio	Con resistencia limitada
	Metanol	Con resistencia limitada
	Aceite de motor	Con resistencia limitada
	Lejía, diluida	Resistente
	Hidrofluorocarbonos	Con resistencia limitada
	Uso exterior	Con resistencia limitada

Datos generales

Número de polos	25
ciclos de enchufado Ag	≥ 500
ciclos de enchufado Au	≥ 500

HDC HD 25 FC Z

Weidmüller Interface GmbH & Co. KG

Klingenbergstraße 26

D-32758 Detmold

Germany

www.weidmueller.com

Datos técnicos

Tipo de conexión	Conexión crimpada		
Tamaño de instalación	5, 7		
Grado inflamabilidad según UL 94	V-0		
Resistencia de paso	≤4 mΩ		
Color	beige		
Resistencia del aislamiento	1010 Ω		
Materiales aislantes	Reforzado con fibra de vidrio de policarbonato (listado en la norma UL y aprobado para instalaciones ferroviarias)		
Grupo de materiales aislantes	IIIa		
Sección de conexión del conductor	2.5 mm ²		
Tipo	Hembra		
Grado de polución	3		
Material básico	aleación de cobre		
Serie	HD		
Tensión nominal (DIN EN 61984)	250 V		
Tensión nominal según UL/CSA	600 V AC/DC		
Sobretensión de choque nominal (DIN EN 61984)	4 kV		
Corriente nominal (DIN EN 61984)	10 A		
Corriente nominal (UR)	Sección de conexión del conductor AWG	AWG 14	
	Corriente nominal	10 A	
	Sección de conexión del conductor AWG	AWG 16	
	Corriente nominal	7 A	
	Sección de conexión del conductor AWG	AWG 18	
	Corriente nominal	7 A	
	Sección de conexión del conductor AWG	AWG 20	
	Corriente nominal	2.75 A	
	Sección de conexión del conductor AWG	AWG 22	
	Corriente nominal	2.75 A	
	Sección de conexión del conductor AWG	AWG 24	
	Corriente nominal	2.75 A	
	Corriente nominal (cUR)	Sección de conexión del conductor AWG	AWG 14
		Corriente nominal	10 A
Sección de conexión del conductor AWG		AWG 16	
Corriente nominal		7 A	
Sección de conexión del conductor AWG		AWG 18	
Corriente nominal		7 A	
Sección de conexión del conductor AWG		AWG 20	
Corriente nominal		2.75 A	
Sección de conexión del conductor AWG		AWG 22	
Corriente nominal		2.75 A	
Sección de conexión del conductor AWG	AWG 24		
Corriente nominal	2.75 A		
Sin halógenos	true		
Baja emisión de humos según DIN EN 45545-2	Sí		
BG	5, 7		
Número de contactos de señal	0		
Número de contactos de potencia	25		

Dimensiones

Anchura	23 mm	Longitud, base	73 mm
Altura conector hembra	33.8 mm		

Datos técnicos

Datos de conexión PE

Tipo de conexión PE	Conexión brida-tornillo	Dimens. caña destornillador pala plana (conexión PE)	SD 0,6 x 3,5, SD 0,8 x 4,0
Longitud de desaislado, PE en un lado	10 mm	Par de apriete, máx. PE en un lado	1.5 Nm
Par de apriete mín. PE en un lado	1.2 Nm	Tornillo de fijación	M 4
Sección nominal	2.5 mm ²	Sección de conexión del conductor AWG (PE), mín.	AWG 20
Sección de conexión del conductor AWG (PE), máx.	AWG 14		

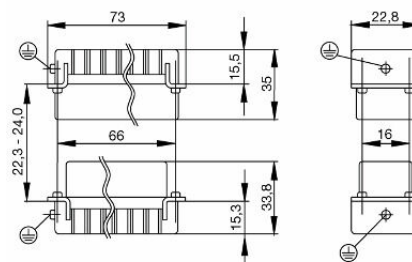
Versión

Sección de conexión del conductor AWG, máx.	AWG 14	Longitud de desaislado, conexión nominal	8 mm
Tipo de conexión	Conexión crimpada	Tamaño de instalación	5, 7
Resistencia de paso	≤4 mΩ	Sección de conexión del conductor AWG, mín.	AWG 26
Sección de conexión del conductor, rígido, max.	2.5 mm ²	Sección de conexión del conductor, rígido, mín.	0.5 mm ²
Sección de conexión del conductor, flexible, max.	2.5 mm ²	Sección de conexión del conductor, flexible, mín.	0.5 mm ²
Sección de conexión del conductor, max.	2.5 mm ²	Sección de conexión del conductor, min. 0.14 mm ²	
Material básico	aleación de cobre	BG	5, 7

Clasificaciones

ETIM 8.0	EC000438	ETIM 9.0	EC000438
ETIM 10.0	EC000438	ECLASS 14.0	27-44-02-05
ECLASS 15.0	27-44-02-05		

Dibujos



DSTV



Se suministran diferentes accesorios adecuados a los conectores Weidmüller. Entre ellos están las codificaciones para los conectores.

Datos generales para pedido

Tipo	DSTV COST4	Versión
Código	1471300000	Conectores industriales, Accesorios, Sistema de codificación
GTIN (EAN)	4008190017354	
Cantidad	100 ST	
Tipo	DSTV COBU5	Versión
Código	1471500000	Conectores industriales, Accesorios, Elemento de codificación
GTIN (EAN)	4008190178543	
Cantidad	100 ST	

Destornillador de pala plana



Destornillador para tornillos de cabeza ranurada, SDI DIN 7437, ISO 2380/2, accionamiento según DIN 5264, ISO 2380/1, mango blando SoftFinish

Datos generales para pedido

Tipo	SDIS 0.6X3.5X100	Versión
Código	9008390000	Destornillador, Destornillador
GTIN (EAN)	4032248056354	
Cantidad	1 ST	
Tipo	SDS 0.6X3.5X100	Versión
Código	9008330000	Destornillador, Destornillador
GTIN (EAN)	4032248056286	
Cantidad	1 ST	
Tipo	SDIS 0.8X4.0X100	Versión
Código	9008400000	Destornillador, Destornillador
GTIN (EAN)	4032248056361	
Cantidad	1 ST	
Tipo	SDS 0.8X4.0X100	Versión
Código	9008340000	Destornillador, Destornillador
GTIN (EAN)	4032248056293	
Cantidad	1 ST	

HDC HD 25 FC Z

Weidmüller Interface GmbH & Co. KG
 Klingenbergstraße 26
 D-32758 Detmold
 Germany

www.weidmueller.com

Accesorios

Destornillador de estrella, tipo Pozidrive



Destornillador para tornillos de estrella con aislamiento VDE, tipo Pozidriv, SDIK PZ DIN 7438, ISO 8764/2-PZ, accionamiento según ISO 8764-PZ, mango blando SoftFinish

Datos generales para pedido

Tipo	SDIK PZ1	Versión	
Código	9008900000	Destornillador, Destornillador	
GTIN (EAN)	4032248266685		
Cantidad	1 ST		

Destornillador para tornillos de estrella tipo Posidriv



Destornillador para tornillos de estrella, Tipo Pozidriv SDK PZ DIN 5262, ISO 8764/2-PZ, accionamiento según ISO 8764-PZ, punta cromo superior, mango blando SoftFinish

Datos generales para pedido

Tipo	SDK PZ1	Versión	
Código	9008530000	Destornillador, Destornillador	
GTIN (EAN)	4032248056521		
Cantidad	1 ST		

Crimping tools



Herramientas para prensar contactos torneados

- El enclavamiento por trinquete de retención garantiza un prensado de calidad
- Posibilidad de desenclavar el trinquete de retención en caso de manejo erróneo
- con tope para un posicionamiento exacto de los contactos

Datos generales para pedido

Tipo	CTX CM 1.6/2.5	Versión	
Código	9018490000	Herramienta para prensar, Herramienta para prensar contactos,	
GTIN (EAN)	4008190884598	0.14mm², 4mm², Crimpado W	
Cantidad	1 ST		

HDC HD 25 FC Z

Weidmüller Interface GmbH & Co. KG
 Klingenbergstraße 26
 D-32758 Detmold
 Germany

www.weidmueller.com

Accesorios

Tipo	CTIN CM 1.6/2.5	Versión	
Código	9205430000	Herramienta para prensar, Herramienta para prensar contactos,	
GTIN (EAN)	4032248733446	0.14mm ² , 6mm ² , 4-Indent-Crimp	
Cantidad	1 ST		

Herramientas para soltar contactos



Weidmüller ofrece un amplio surtido de herramientas para prensar, para soltar contactos y para conductores de fibra óptica.

Datos generales para pedido

Tipo	REMOVAL TOOL HD	Versión	
Código	1866730000	Herramientas, Herramienta para extraer contactos	
GTIN (EAN)	4032248437054		
Cantidad	1 ST		

Contactos crimpados HD



El crimpado logra una conexión eléctrica y mecánica segura entre conductor y contacto. Una conexión crimpada óptima es hermética y resistente a la corrosión.

Datos generales para pedido

Tipo	HDC-C-HD-BM0.14-0.37AG	Versión	
Código	1651570000	Conectores industriales, Contacto crimpado, HD, HDD, HQ, MixMate,	
GTIN (EAN)	4008190400248	Hembra, Sección de conexión del conductor, max.: 0.37, torneado,	
Cantidad	100 ST	aleación de cobre	
Tipo	HDC-C-HD-BM0.5AG	Versión	
Código	1651580000	Conectores industriales, Contacto crimpado, HD, HDD, HQ, MixMate,	
GTIN (EAN)	4008190400255	Hembra, Sección de conexión del conductor, max.: 0.5, torneado,	
Cantidad	100 ST	aleación de cobre	
Tipo	HDC-C-HD-BM0.75-1.00AG	Versión	
Código	1601760000	Conectores industriales, Contacto crimpado, HD, HDD, HQ, MixMate,	
GTIN (EAN)	4008190158354	Hembra, Sección de conexión del conductor, max.: 1, torneado,	
Cantidad	100 ST	aleación de cobre	
Tipo	HDC-C-HD-BM1.5AG	Versión	
Código	1651600000	Conectores industriales, Contacto crimpado, HD, HDD, HQ, MixMate,	
GTIN (EAN)	4008190400279	Hembra, Sección de conexión del conductor, max.: 1.5, torneado,	
Cantidad	100 ST	aleación de cobre	

HDC HD 25 FC Z

Weidmüller Interface GmbH & Co. KG
 Klingenbergstraße 26
 D-32758 Detmold
 Germany

www.weidmueller.com

Accesorios

Tipo	HDC-C-HD-BM2.5AG	Versión
Código	1651610000	Conectores industriales, Contacto crimpado, HD, HDD, HQ, MixMate,
GTIN (EAN)	4008190400286	Hembra, Sección de conexión del conductor, max.: 2.5, torneado,
Cantidad	100 ST	aleación de cobre
Tipo	HDC-C-HD-BM0.14-0.37AU	Versión
Código	1651670000	Conectores industriales, Contacto crimpado, HD, HDD, HQ, MixMate,
GTIN (EAN)	4008190400347	Hembra, Sección de conexión del conductor, max.: 0.37, torneado,
Cantidad	100 ST	aleación de cobre
Tipo	HDC-C-HD-BM0.5AU	Versión
Código	1651680000	Conectores industriales, Contacto crimpado, HD, HDD, HQ, MixMate,
GTIN (EAN)	4008190400354	Hembra, Sección de conexión del conductor, max.: 0.5, torneado,
Cantidad	100 ST	aleación de cobre
Tipo	HDC-C-HD-BM0.75-1.00AU	Versión
Código	1651690000	Conectores industriales, Contacto crimpado, HD, HDD, HQ, MixMate,
GTIN (EAN)	4008190400361	Hembra, Sección de conexión del conductor, max.: 1, torneado,
Cantidad	100 ST	aleación de cobre
Tipo	HDC-C-HD-BM1.5AU	Versión
Código	1651700000	Conectores industriales, Contacto crimpado, HD, HDD, HQ, MixMate,
GTIN (EAN)	4008190400378	Hembra, Sección de conexión del conductor, max.: 1.5, torneado,
Cantidad	100 ST	aleación de cobre
Tipo	HDC-C-HD-BM2.5AU	Versión
Código	1651710000	Conectores industriales, Contacto crimpado, HD, HDD, HQ, MixMate,
GTIN (EAN)	4008190400385	Hembra, Sección de conexión del conductor, max.: 2.5, torneado,
Cantidad	100 ST	aleación de cobre