

La serie HD incluye contactos de alta densidad, por lo que es ideal para el procesamiento de señales.

La conexión de conductores se realiza mediante contactos crimpados. El método de conexión crimpada ha sido el estándar utilizado durante décadas.

Los contactos crimpados no están incluidos con los conectores.

### Datos generales para pedido

Versión	HDC - Conector, Macho, 250 V, 10 A, Número de polos: 25, Conexión crimpada, Tamaño de instalación: 5, 7
Código	<a href="#">1023040000</a>
Tipo	HDC HD 25 MC Z
GTIN (EAN)	4032248738618
Cantidad	1 Pieza

## Datos técnicos

## Homologaciones

Homologaciones



ROHS Conformidad

UL File Number Search [Sitio web UL](#)

Núm. de certificación (cURus) E92202

## Dimensiones y pesos

Profundidad	73 mm	Profundidad (pulgadas)	2.874 inch
Altura	35 mm	Altura (pulgadas)	1.378 inch
Anchura	23 mm	Anchura (pulgadas)	0.9055 inch
Peso neto	34 g		

## Temperaturas

Temperatura límite -40 °C ... 125 °C

## Conformidad medioambiental del producto

Estado de cumplimiento de la directiva RoHS Conforme sin exención

REACH SVHC Potassium perfluorobutane sulfonate 29420-49-3

SCIP 1609748e-c278-4c9b-b3d1-e6215d2988cd

Resistencia química	Sustancia	Acetona
	Resistencia química	Resistente
	Sustancia	Amoniaco, acuoso
	Resistencia química	Con resistencia limitada
	Sustancia	Gasolina
	Resistencia química	Resistente
	Sustancia	Benceno
	Resistencia química	Resistente
	Sustancia	Gasóleo
	Resistencia química	Con resistencia limitada
	Sustancia	Ácido acético, concentrado
	Resistencia química	Resistente
	Sustancia	Hidróxido de potasio
	Resistencia química	Con resistencia limitada
	Sustancia	Metanol
	Resistencia química	Con resistencia limitada
	Sustancia	Aceite de motor
	Resistencia química	Con resistencia limitada
	Sustancia	Lejía, diluida
	Resistencia química	Resistente
	Sustancia	Hidrofluorocarbonos
	Resistencia química	Con resistencia limitada
	Sustancia	Uso exterior
	Resistencia química	Con resistencia limitada

## Datos generales

Número de polos	25
ciclos de enchufado Ag	≥ 500
ciclos de enchufado Au	≥ 500

## HDC HD 25 MC Z

Weidmüller Interface GmbH &amp; Co. KG

Klingenbergstraße 26

D-32758 Detmold

Germany

www.weidmueller.com

## Datos técnicos

Tipo de conexión	Conexión crimpada	
Tamaño de instalación	5, 7	
Grado inflamabilidad según UL 94	V-0	
Resistencia de paso	≤4 mΩ	
Color	beige	
Resistencia del aislamiento	1010 Ω	
Materiales aislantes	Reforzado con fibra de vidrio de policarbonato (listado en la norma UL y aprobado para instalaciones ferroviarias)	
Grupo de materiales aislantes	IIIa	
Sección de conexión del conductor	2.5 mm²	
Tipo	Macho	
Grado de polución	3	
Material básico	aleación de cobre	
Serie	HD	
Tensión nominal (DIN EN 61984)	250 V	
Tensión nominal según UL/CSA	600 V AC/DC	
Sobretensión de choque nominal (DIN EN 61984)	4 kV	
Corriente nominal (DIN EN 61984)	10 A	
Corriente nominal (UR)	Sección de conexión del conductor AWG	AWG 14
	Corriente nominal	10 A
	Sección de conexión del conductor AWG	AWG 16
	Corriente nominal	7 A
	Sección de conexión del conductor AWG	AWG 18
	Corriente nominal	7 A
	Sección de conexión del conductor AWG	AWG 20
	Corriente nominal	2.75 A
	Sección de conexión del conductor AWG	AWG 22
	Corriente nominal	2.75 A
	Sección de conexión del conductor AWG	AWG 24
	Corriente nominal	2.75 A
Corriente nominal (cUR)	Sección de conexión del conductor AWG	AWG 14
	Corriente nominal	10 A
	Sección de conexión del conductor AWG	AWG 16
	Corriente nominal	7 A
	Sección de conexión del conductor AWG	AWG 18
	Corriente nominal	7 A
	Sección de conexión del conductor AWG	AWG 20
	Corriente nominal	2.75 A
	Sección de conexión del conductor AWG	AWG 22
	Corriente nominal	2.75 A
	Sección de conexión del conductor AWG	AWG 24
	Corriente nominal	2.75 A
Sin halógenos	true	
Baja emisión de humos según DIN EN 45545-2	Sí	
BG	5, 7	
Número de contactos de señal	0	
Número de contactos de potencia	25	

## Dimensiones

Anchura	23 mm	Longitud, base	73 mm
Altura conector	35 mm		

## Datos técnicos

### Datos de conexión PE

Tipo de conexión PE	Conexión brida-tornillo	Dimens. caña destornillador pala plana (conexión PE)	SD 0,6 x 3,5, SD 0,8 x 4,0
Longitud de desaislado, PE en un lado	10 mm	Par de apriete, máx. PE en un lado	1.5 Nm
Par de apriete mín. PE en un lado	1.2 Nm	Tornillo de fijación	M 4
Sección nominal	2.5 mm <sup>2</sup>	Sección de conexión del conductor AWG (PE), mín.	AWG 20
Sección de conexión del conductor AWG (PE), máx.	AWG 14		

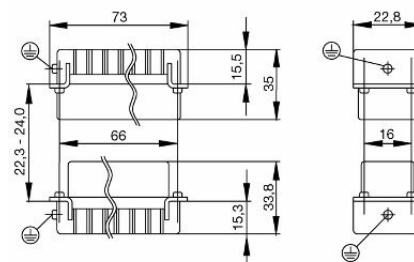
### Versión

Sección de conexión del conductor AWG, máx.	AWG 14	Longitud de desaislado, conexión nominal	8 mm
Tipo de conexión	Conexión crimpada	Tamaño de instalación	5, 7
Resistencia de paso	≤4 mΩ	Sección de conexión del conductor AWG, mín.	AWG 26
Sección de conexión del conductor, rígido, max.	2.5 mm <sup>2</sup>	Sección de conexión del conductor, rígido, mín.	0.5 mm <sup>2</sup>
Sección de conexión del conductor, flexible, max.	2.5 mm <sup>2</sup>	Sección de conexión del conductor, flexible, mín.	0.5 mm <sup>2</sup>
Sección de conexión del conductor, max.	2.5 mm <sup>2</sup>	Sección de conexión del conductor, min. 0.14 mm <sup>2</sup>	
Material básico	aleación de cobre	BG	5, 7

### Clasificaciones

ETIM 8.0	EC000438	ETIM 9.0	EC000438
ETIM 10.0	EC000438	ECLASS 14.0	27-44-02-05
ECLASS 15.0	27-44-02-05		

### Dibujos



## Accesorios

## DSTV



Se suministran diferentes accesorios adecuados a los conectores Weidmüller. Entre ellos están las codificaciones para los conectores.

## Datos generales para pedido

Tipo	DSTV COST4	Versión
Código	<a href="#">1471300000</a>	Conectores industriales, Accesorios, Sistema de codificación
GTIN (EAN)	4008190017354	
Cantidad	100 ST	
Tipo	DSTV COBU5	Versión
Código	<a href="#">1471500000</a>	Conectores industriales, Accesorios, Elemento de codificación
GTIN (EAN)	4008190178543	
Cantidad	100 ST	

## Destornillador de pala plana



Destornillador para tornillos de cabeza ranurada, SDI DIN 7437, ISO 2380/2, accionamiento según DIN 5264, ISO 2380/1, mango blando SoftFinish

## Datos generales para pedido

Tipo	SDIS 0.6X3.5X100	Versión
Código	<a href="#">9008390000</a>	Destornillador, Destornillador
GTIN (EAN)	4032248056354	
Cantidad	1 ST	
Tipo	SDS 0.6X3.5X100	Versión
Código	<a href="#">9008330000</a>	Destornillador, Destornillador
GTIN (EAN)	4032248056286	
Cantidad	1 ST	
Tipo	SDIS 0.8X4.0X100	Versión
Código	<a href="#">9008400000</a>	Destornillador, Destornillador
GTIN (EAN)	4032248056361	
Cantidad	1 ST	
Tipo	SDS 0.8X4.0X100	Versión
Código	<a href="#">9008340000</a>	Destornillador, Destornillador
GTIN (EAN)	4032248056293	
Cantidad	1 ST	

### Accesorios

#### Destornillador de estrella, tipo Pozidrive



Destornillador para tornillos de estrella con aislamiento VDE, tipo Pozidriv, SDIK PZ DIN 7438, ISO 8764/2-PZ, accionamiento según ISO 8764-PZ, mango blando SoftFinish

#### Datos generales para pedido

Tipo	SDIK PZ 1	Versión	
Código	<a href="#">9008900000</a>	Destornillador, Destornillador	
GTIN (EAN)	4032248266685		
Cantidad	1 ST		

#### Destornillador para tornillos de estrella tipo Posidriv



Destornillador para tornillos de estrella, Tipo Pozidriv SDK PZ DIN 5262, ISO 8764/2-PZ, accionamiento según ISO 8764-PZ, punta cromo superior, mango blando SoftFinish

#### Datos generales para pedido

Tipo	SDK PZ 1	Versión	
Código	<a href="#">9008530000</a>	Destornillador, Destornillador	
GTIN (EAN)	4032248056521		
Cantidad	1 ST		

#### Crimping tools



Herramientas para prensar contactos torneados

- El enclavamiento por trinquete de retención garantiza un prensado de calidad
- Posibilidad de desenclavar el trinquete de retención en caso de manejo erróneo
- con tope para un posicionamiento exacto de los contactos

#### Datos generales para pedido

Tipo	CTX CM 1.6/2.5	Versión	
Código	<a href="#">9018490000</a>	Herramienta para prensar, Herramienta para prensar contactos,	
GTIN (EAN)	4008190884598	0.14mm², 4mm², Crimpado W	
Cantidad	1 ST		

## HDC HD 25 MC Z

Weidmüller Interface GmbH &amp; Co. KG

Klingenbergstraße 26

D-32758 Detmold

Germany

www.weidmueller.com

## Accesorios

Tipo	CTIN CM 1.6/2.5	Versión
Código	<a href="#">9205430000</a>	Herramienta para prensar, Herramienta para prensar contactos,
GTIN (EAN)	4032248733446	0.14mm², 6mm², 4-Indent-Crimp
Cantidad	1 ST	

## Herramientas para soltar contactos



Weidmüller ofrece un amplio surtido de herramientas para prensar, para soltar contactos y para conductores de fibra óptica.

## Datos generales para pedido

Tipo	REMOVAL TOOL HD	Versión
Código	<a href="#">1866730000</a>	Herramientas, Herramienta para extraer contactos
GTIN (EAN)	4032248437054	
Cantidad	1 ST	

## Contactos crimpados HD



El crimpado logra una conexión eléctrica y mecánica segura entre conductor y contacto. Una conexión crimpada óptima es hermética y resistente a la corrosión.

## Datos generales para pedido

Tipo	HDC-C-HD-SM0.14-0.37AG	Versión
Código	<a href="#">1651520000</a>	Conectores industriales, Contacto crimpado, HD, HDD, HQ, MixMate,
GTIN (EAN)	4008190400194	Macho, Sección de conexión del conductor, max.: 0.37, torneado,
Cantidad	100 ST	aleación de cobre
Tipo	HDC-C-HD-SM0.5AG	Versión
Código	<a href="#">1651530000</a>	Conectores industriales, Contacto crimpado, HD, HDD, HQ, MixMate,
GTIN (EAN)	4008190400200	Macho, Sección de conexión del conductor, max.: 0.5, torneado,
Cantidad	100 ST	aleación de cobre
Tipo	HDC-C-HD-SM0.75-1.00AG	Versión
Código	<a href="#">1601750000</a>	Conectores industriales, Contacto crimpado, HD, HDD, HQ, MixMate,
GTIN (EAN)	4008190134280	Macho, Sección de conexión del conductor, max.: 1, torneado,
Cantidad	100 ST	aleación de cobre
Tipo	HDC-C-HD-SM1.5AG	Versión
Código	<a href="#">1651550000</a>	Conectores industriales, Contacto crimpado, HD, HDD, HQ, MixMate,
GTIN (EAN)	4008190400224	Macho, Sección de conexión del conductor, max.: 1.5, torneado,
Cantidad	100 ST	aleación de cobre



## HDC HD 25 MC Z

Weidmüller Interface GmbH &amp; Co. KG

Klingenbergstraße 26

D-32758 Detmold

Germany

www.weidmueller.com

## Accesorios

Tipo	HDC-C-HD-SM2.5AG	Versión
Código	<a href="#">1651560000</a>	Conectores industriales, Contacto crimpado, HD, HDD, HQ, MixMate,
GTIN (EAN)	4008190400231	Macho, Sección de conexión del conductor, max.: 2.5, torneado,
Cantidad	100 ST	aleación de cobre
Tipo	HDC-C-HD-SM0.14-0.37AU	Versión
Código	<a href="#">1651620000</a>	Conectores industriales, Contacto crimpado, HD, HDD, HQ, MixMate,
GTIN (EAN)	4008190400293	Macho, Sección de conexión del conductor, max.: 0.37, torneado,
Cantidad	100 ST	aleación de cobre
Tipo	HDC-C-HD-SM0.5AU	Versión
Código	<a href="#">1651630000</a>	Conectores industriales, Contacto crimpado, HD, HDD, HQ, MixMate,
GTIN (EAN)	4008190400309	Macho, Sección de conexión del conductor, max.: 0.5, torneado,
Cantidad	100 ST	aleación de cobre
Tipo	HDC-C-HD-SM0.75-1.00AU	Versión
Código	<a href="#">1651640000</a>	Conectores industriales, Contacto crimpado, HD, HDD, HQ, MixMate,
GTIN (EAN)	4008190400316	Macho, Sección de conexión del conductor, max.: 1, torneado,
Cantidad	100 ST	aleación de cobre
Tipo	HDC-C-HD-SM1.5AU	Versión
Código	<a href="#">1651650000</a>	Conectores industriales, Contacto crimpado, HD, HDD, HQ, MixMate,
GTIN (EAN)	4008190400323	Macho, Sección de conexión del conductor, max.: 1.5, torneado,
Cantidad	100 ST	aleación de cobre
Tipo	HDC-C-HD-SM2.5AU	Versión
Código	<a href="#">1651660000</a>	Conectores industriales, Contacto crimpado, HD, HDD, HQ, MixMate,
GTIN (EAN)	4008190400330	Macho, Sección de conexión del conductor, max.: 2.5, torneado,
Cantidad	100 ST	aleación de cobre