

**Imagen de producto****Cableado de instalaciones de edificios**

Para las instalaciones de edificios, ofrecemos un sistema integral que gira en torno al carril de cobre 10×3 y está formado por componentes perfectamente coordinados: desde bloques de bornes de instalación, bloques de bornes de conductores neutros y bloques de bornes de distribución hasta accesorios completos como barras colectoras y soportes de barras colectoras.

**Datos generales para pedido**

Versión	Borne de conductor neutro, Conexión brida-tornillo, 16, 400 V, 76 A, TS 35, azul
Código	<a href="#">1019000000</a>
Tipo	WNT 16N 10X3
GTIN (EAN)	4008190273231
Cantidad	50 Pieza

## Datos técnicos

## Homologaciones

Homologaciones



ROHS Conformidad

UL File Number Search [Sitio web UL](#)

Núm. de certificación (UR) E60693

## Dimensiones y pesos

Profundidad	46.5 mm	Profundidad (pulgadas)	1.8307 inch
Profundidad incl. carril DIN	47 mm	Altura	60 mm
Altura (pulgadas)	2.3622 inch	Anchura	12 mm
Anchura (pulgadas)	0.4724 inch	Peso neto	29.12 g

## Temperaturas

Temperatura de almacenamiento	-25 °C...55 °C	Temperatura ambiente	-50 °C...75 °C
Temperatura permanente de trabajo, mín. -50 °C		Temperatura permanente de trabajo, max. 120 °C	

## Conformidad medioambiental del producto

Estado de cumplimiento de la directiva Conforme sin exención

RoHS

REACH SVHC Sin SVHC por encima del 0,1 % en peso

## Conductor embornable (conexión adicional)

Sección de conexión del conductor, flexible con terminal tubular DIN 46228/1, conexión adicional, max.	16 mm <sup>2</sup>	Tipo de conexión, conexión adicional	Conexión de barras colectoras
--	--------------------	--------------------------------------	-------------------------------

## Conductor embornable (conexión nominal)

Calibre según 60 947-1	B7
Sección de conexión del conductor AWG, máx.	AWG 6
Dirección de conexión	lateral
Par de apriete, max.	2.2 Nm
Par de apriete, mín.	1.2 Nm
Longitud de desaislado	12 mm
Tipo de conexión	Conexión brida-tornillo
Número de conexiones	1
Sección de embornado, máx.	25 mm <sup>2</sup>
Sección de embornado, mín.	1.5 mm <sup>2</sup>
Tornillo de apriete	M 4
Dimens. caña destornillador	1,0 x 5,5 mm
Sección de conexión del conductor AWG, mín.	AWG 14
Sección del conductor, flexible con terminales tubulares DIN 46228/4, máx.	16 mm <sup>2</sup>
Sección del conductor, flexible con terminales tubulares DIN 46228/4, mín.	1.5 mm <sup>2</sup>

## Datos técnicos

Sección del conductor, flexible con terminales tubulares DIN 46228/1, máx.		16 mm²		
Sección del conductor, flexible con terminales tubulares DIN 46228/1, mín.		1.5 mm²		
Sección de conexión del conductor, flexible, max.		16 mm²		
Sección de conexión del conductor, flexible, mín.		1.5 mm²		
Sección del conductor, semirrígido, máx.		25 mm²		
Sección del conductor, semirrígido, mín.		1.5 mm²		
Par de apriete con atornillador eléctrico, 4 tipo DMS				
Sección transversal de conductor, núcleo rígido, máx.		16 mm²		
Sección transversal de conductor, núcleo rígido, mín.		1.5 mm²		
Conductor embornable	Especificación de la conexión		Conexión por tornillo	
	Sección de conexión del conductor	Tipo	sólido, H05(07) V-U	
		mín.	1.5 mm²	
		máx.	16 mm²	
		nominal	16 mm²	
	Terminal tubular	Longitud de desaislado	mín.	12 mm
			máx.	12 mm
			nominal	12 mm
		Par de apriete	mín.	1.2 Nm
			máx.	2.2 Nm
	Especificación de la conexión		Conexión por tornillo	
	Sección de conexión del conductor	Tipo	semirrígido, H07 V-R	
		mín.	1.5 mm²	
		máx.	25 mm²	
		nominal	16 mm²	
	Terminal tubular	Longitud de desaislado	mín.	12 mm
			máx.	12 mm
			nominal	12 mm
		Par de apriete	mín.	1.2 Nm
			máx.	2.2 Nm
Especificación de la conexión		Conexión por tornillo		
Sección de conexión del conductor	Tipo	flexible, H05(07) V-K		
	mín.	1.5 mm²		
	máx.	16 mm²		
	nominal	16 mm²		
Terminal tubular	Longitud de desaislado	mín.	12 mm	
		máx.	12 mm	
		nominal	12 mm	
	Par de apriete	mín.	1.2 Nm	
		máx.	2.2 Nm	

## Datos del material

Material básico	Wemid	Color	azul
Grado inflamabilidad según UL 94	V-0		

## Datos nominales

Sección nominal	16 mm <sup>2</sup>	Tensión nominal	400 V
Tensión nominal DC	400 V	Corriente nominal	76 A

## Datos técnicos

Corriente en conductor máximo	101 A	Normas	Según IEC 60947-7-1
Resistencia de paso según IEC 60947-7-0.42 mΩ x		Sobretensión de choque nominal	6 kV
Pérdida de potencia según la norma IEC 60947-7-x	2.43 W	Grado de polución	3

### Datos nominales según CSA

Sección máx. del conductor (CSA)	6 AWG	Tensión Gr C (CSA)	300 V
Corriente Gr C (CSA)	65 A	Núm. de certificación (CSA)	200039-1057876
Sección mín. del conductor (CSA)	14 AWG		

### Datos nominales según UL

Sección del conductor Cableado de fábrica máx. (UR)	6 AWG	Corriente Gr C (UR)	65 A
Tensión Gr C (UR)	300 V	Sección del conductor Cableado de fábrica mín. (UR)	14 AWG
Núm. de certificación (UR)	E60693	Sección del conductor Cableado de campo mín. (UR)	14 AWG
Sección del conductor Cableado de campo máx. (UR)	6 AWG		

### Generalidades

Sección de conexión del conductor AWG, máx.	AWG 6	Indicación de montaje	Barra colectora
Sección de conexión del conductor AWG, mín.	AWG 14	Normas	Según IEC 60947-7-1
Carril de montaje	TS 35		

### Otros datos técnicos

Lados abiertos	cerrado	Número de bornes iguales	1
Indicación de montaje	Barra colectora	Versión a prueba de explosivos	No
Tipo de montaje	enclavado		

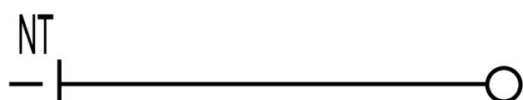
### Valores característicos del sistema

Versión	Conexión brida-tornillo, con conexión a barra colectora de 10x3, cerrado	Tapa final obligatoria	No
Número de potenciales	1	Número de pisos	1
Número de puntos de embornado por piso	1	Número de potenciales por piso	1
Pisos internos puenteados	No	Conexión PE	No
Carril de montaje	TS 35	Función N	Sí
Función PE	No	Función PEN	No

### Clasificaciones

ETIM 8.0	EC000897	ETIM 9.0	EC000897
ETIM 10.0	EC000897	ECLASS 14.0	27-25-01-11
ECLASS 15.0	27-25-01-11		

**Dibujos**



## Accesorios

### Tapas finales / placas separadoras

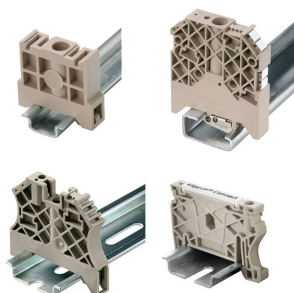


Las placas separadoras y las tapas finales son accesorios esenciales para los bornes. Las placas de separación proporcionan aislamiento óptico y eléctrico entre diferentes potenciales y grupos funcionales, aumentando la seguridad y garantizando una estructura clara dentro del cuadro eléctrico. Las tapas finales cierran la fila de bornes por los laterales, protegen contra el contacto con partes activas y garantizan un acabado limpio y estable. Ambos componentes están adaptados con precisión a la correspondiente serie de bornes de Weidmüller, contribuyendo a un cableado seguro, conforme y profesional.

#### Datos generales para pedido

Tipo	WHP 2.5-35N/10X3 BL	Versión
Código	<a href="#">1050280000</a>	Placa final y separador para terminales, azul, Altura: 60 mm, Anchura:
GTIN (EAN)	4008190044640	2 mm, V-O, Wemid
Cantidad	20 ST	

### Ángulo final



Para garantizar un asiento seguro y duradero sobre el carril y para evitar el deslizamiento, Weidmüller dispone de los ángulos de fijación. Se dispone de diseños con o sin tornillo. Existe la posibilidad de colocar sobre el ángulo de fijación señalizadores, incluso señalizadores de conjunto y la posibilidad de alojar una conector de prueba.

#### Datos generales para pedido

Tipo	WEW 35/2	Versión
Código	<a href="#">1061200000</a>	Ángulo de fijación lateral, Beige oscuro, TS 35, HB, Wemid, Anchura:
GTIN (EAN)	4008190030230	8 mm, 100 °C
Cantidad	50 ST	

### Herramienta combinada de corte y atornillado "Swifty® CS"



Herramienta combinada de corte y desaislado Swifty® CS y juego Swifty® CS para corte y desaislado sin crimpado de cables de cobre de hasta 1,5 mm² con conductor rígido y 2,5 mm² con conductor flexible.

## Accesorios

## Datos generales para pedido

Tipo	SWIFTY CS SET	Versión
Código	<a href="#">9006060000</a>	Herramienta para cortar y atornillar, Alicata accionable con una mano
GTIN (EAN)	4032248257638	
Cantidad	1 ST	

## Destornillador de pala plana



Destornillador para tornillos de cabeza ranurada con cuña redonda, SD DIN 5265, ISO 2380/2, accionamiento según DIN 5264, ISO 2380/1, punta de cromo superior, mango blando SoftFinish

## Datos generales para pedido

Tipo	SDS 1.0X5.5X150	Versión
Código	<a href="#">9008350000</a>	Destornillador, Destornillador
GTIN (EAN)	4032248056316	
Cantidad	1 ST	

## Conexiones de barras colectoras



Con nuestras barras colectoras en varios materiales y los accesorios asociados, puede conectar cables en el espacio de instalación más pequeño. Dependiendo de la aplicación, los potenciales se pueden recoger, distribuir o disipar.

## Datos generales para pedido

Tipo	SSCH 10X3X1000 CU/SN	Versión
Código	<a href="#">0348900000</a>	Barra colectora (borne), plata, Altura: 1000 mm, Profundidad: 3 mm,
GTIN (EAN)	4008190024802	Cobre
Cantidad	25 M	
Tipo	ZB 4	Versión
Código	<a href="#">0316500000</a>	Borna (conexión de barras colectoras)
GTIN (EAN)	4008190061999	
Cantidad	50 ST	
Tipo	ZB 16 ZKSC	Versión
Código	<a href="#">0316600000</a>	Borna (conexión de barras colectoras)
GTIN (EAN)	4008190145989	
Cantidad	50 ST	
Tipo	ZB 35/M6X16	Versión
Código	<a href="#">0266500000</a>	Borna (conexión de barras colectoras)
GTIN (EAN)	4008190102814	
Cantidad	20 ST	

## Accesorios

### Sin imprimir



El señalizador Dekafix (DEK) es un señalizador universal para todos los tipos de conectores y grupos electrónicos. El sistema está especialmente indicado para series de números cortas y ofrece una gran variedad de señalizadores ya impresos.

Tiras para instalación rápida en un solo paso. La impresión es perfectamente legible, de alto contraste y está disponible en varios anchos.

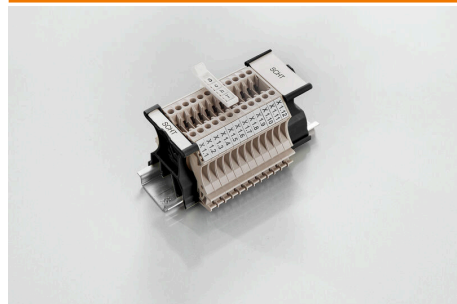
- Amplia gama de señalizadores listos para usar
- Tiras para instalación rápida
- Los señalizadores son aptos para todo tipo de conectores Weidmüller
- Disponible como MultiCard sin imprimir o con impresión estándar

Impresión especial: Envíe un archivo del software de señalización M-Print PRO o M-Print PRO Online (sin instalación) con sus especificaciones de señalización.

### Datos generales para pedido

Tipo	DEK 5/5 MC NE WS	Versión
Código	<a href="#">1609801044</a>	Dekafix, Terminal marker, 5 x 5 mm, Paso en mm (P): 5.00
GTIN (EAN)	4008190397111	Weidmueller, blanco
Cantidad	1000 ST	
Tipo	WS 12/5 MC NE WS	Versión
Código	<a href="#">1609860000</a>	WS, Terminal marker, 12 x 5 mm, Paso en mm (P): 5.00 Weidmueller,
GTIN (EAN)	4008190203481	Allen-Bradley, blanco
Cantidad	720 ST	

### Portaetiquetas giratorio SCHT



El portaetiquetas para conjuntos <B>SchT 5</B> se enclavará directamente en el carril TS 32 (guía perfil asimétrico) o en el carril TS 35 (guía perfil simétrico). De esta forma la regleta de bornes puede identificarse con una etiqueta independientemente de los bornes incluidos en la regleta.

SchT 5 y SchT 5 S se dotan de tiras de protección ESO 5, STR 5.

El SchT 7 es un portaetiquetas giratorio para etiquetas, que facilita el acceso al tornillo de apriete sin dificultad alguna.

SchT 7 se dotan de tiras de protección ESO 7, STR 7 o DEK 5.

El SchT 9/4 y SchT 14/6 son portaetiquetas giratorios para etiquetas individuales dekafix y WS, lo que facilita el acceso al tornillo de apriete sin dificultad alguna.

SchT 9/4 y SchT 14/6 se dotan de WS o DEK.

Las etiquetas insertables y tiras de protección se encuentran en el apartado de Accesorios.



## Accesorios

### Datos generales para pedido

Tipo	SCHT 7	Versión
Código	<a href="#">0517960000</a>	SCHT, Terminal marker, 39.3 x 8 mm, Paso en mm (P): 7.00
GTIN (EAN)	4008190001742	Weidmueller, blanco
Cantidad	20 ST	

### ZGB portaetiquetas giratorio de conjunto



El ZGB 15 es un portaetiquetas para conjuntos giratorio. El portaetiquetas se puede equipar con el señalizador de bornes y conectores dekafix 5, WS 12/5 o la etiqueta insertable ESO 15.

El ZGB 30 es un portaetiquetas para conjuntos giratorio. El portaetiquetas se puede equipar con el señalizador de bornes y conectores dekafix 5, WS 12/5 o la etiqueta insertable ESO 7.

Las etiquetas insertables y tiras de protección se encuentran en el apartado de Accesorios.

### Datos generales para pedido

Tipo	ZGB 15	Versión
Código	<a href="#">1636530000</a>	Señalizador de bornes, Terminal marker, 15 x 7 mm, Paso en mm (P):
GTIN (EAN)	4008190297053	5.00 Weidmueller, blanco
Cantidad	20 ST	
Tipo	ZGB 30	Versión
Código	<a href="#">1611930000</a>	Señalizador de bornes, Terminal marker, 32 x 7 mm, Paso en mm (P):
GTIN (EAN)	4008190002251	5.00 Weidmueller, blanco
Cantidad	20 ST	

### Soporte del señalizador



El soporte para señalizadores ofrece la posibilidad de montar adicionalmente señalizadores estándar con un paso de 5 ó 5,1 mm. Los soportes acodados se pueden encajar opcionalmente y se pueden montar en todos los canales de señalización estándar de los bornes modulares Klippon® Connect. Los tipos de señalizadores de ajuste se pueden encontrar en los respectivos accesorios del soporte de señalización.

### Datos generales para pedido

Tipo	BZT 1 WS 10/5	Versión
Código	<a href="#">1805490000</a>	Accesorios, Soporte de señalización
GTIN (EAN)	4032248270231	
Cantidad	100 ST	
Tipo	BZT 1 ZA WS 10/5	Versión
Código	<a href="#">1805520000</a>	Accesorios, Soporte de señalización
GTIN (EAN)	4032248270248	
Cantidad	100 ST	

## Accesorios

## WS 12/5



## WS/DEK

Los señalizadores de bornes MultiMark utilizan un innovador material de dos componentes. El duro contorno de la base del señalizador encaja firmemente en el conector. El acabado elástico de la superficie facilita el montaje del señalizador. Este material especialmente perforado permite estirar las tiras para adaptarlas a las pequeñas variaciones de separación que suelen formarse sobre todo en largas regletas de bornes. Ventaja adicional: la excelente imprimibilidad del material de la superficie garantiza una señalización duradera y resistente al agua. La resolución de impresión de 300 ppp también facilita la legibilidad.

## Ventajas de MultiMark

- Compatible con los bornes modulares de Weidmüller
- Impresión duradera y sujeción robusta
- Las tiras continuas ahorran tiempo de instalación
- Facilidad de montaje gracias al uso de un material compuesto innovador
- Campo de etiqueta grande para una legibilidad óptima
- Altos niveles de flexibilidad gracias a no depender de ningún fabricante

## Datos generales para pedido

Tipo	WS 12/5 MM WS	Versión
Código	<a href="#">2007190000</a>	WS, Terminal marker, 12 x 5 mm, Weidmueller, blanco
GTIN (EAN)	4050118392036	
Cantidad	800 ST	