

IE-FCM-USB-A**Weidmüller Interface GmbH & Co. KG**

Klingenbergstraße 26

D-32758 Detmold

Germany

www.weidmueller.com

Interfaz de asistencia FrontCom® Micro con USB en IP65

Datos generales para pedido

Versión	FrontCom Micro acoplamiento USB, USB 2.0, Tipo A
Código	1018840000
Tipo	IE-FCM-USB-A
GTIN (EAN)	4032248730094
Cantidad	10 Pieza

Technical data

Homologaciones

Homologaciones



ROHS Conformidad

UL File Number Search [Sitio web UL](#)

N.º de certificado (cULus) E316369

Dimensiones y pesos

Profundidad	42.9 mm	Profundidad (pulgadas)	1.689 inch
Altura	44 mm	Altura (pulgadas)	1.7323 inch
Anchura	29.5 mm	Anchura (pulgadas)	1.1614 inch
Espesor de pared, mín.	1 mm	Espesor de pared, máx.	5 mm
Peso neto	16.91 g		

Temperaturas

Temperatura de almacenamiento	Temperatura de servicio	-40 °C...70 °C
Temperatura de colocación		

Conformidad medioambiental del producto

Estado de cumplimiento de la directiva RoHS Conforme sin exención

REACH SVHC Sin SVHC por encima del 0,1 % en peso

Datos generales

Conexión 1	USB A	Conexión 2	USB A
Descripción del artículo	FrontCom Micro acoplamiento USB, USB 2.0	Modo de conexión	Tipo A
Color	negro	Material capotas	PA UL 94 V0
Tipo de montaje	Armario de distribución, Distribution box	Apantallamiento	Contacto de apantallamiento de 360°;
Tipo de protección	IP65, cerrado	Ciclos de enchufado	≥ 1500

Normas generales

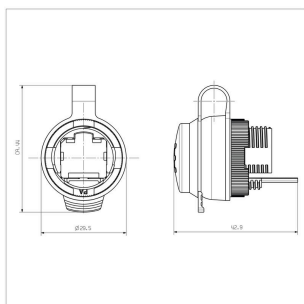
Conector norma	IEC 61076-3-107	N.º de certificado (cULus)	E316369
----------------	-----------------	----------------------------	---------

Clasificaciones

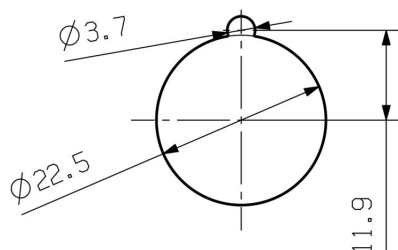
ETIM 8.0	EC001031	ETIM 9.0	EC001031
ETIM 10.0	EC001031	ECLASS 14.0	27-18-28-92
ECLASS 15.0	27-18-28-92		

Drawings

Dibujo acotado



Sección del montaje



IE-FCM-USB-A

Weidmüller Interface GmbH & Co. KG

Klingenbergstraße 26

D-32758 Detmold

Germany

www.weidmuller.com

Accessories

Llave de fijación IE



La llave de fijación sirve para apretar la contratuerca al montar la brida modelo 04

Características:

- Herramienta estándar
- En plástico robusto

Datos generales para pedido

Tipo	IE-FISP-V4	Versión
Código	9204370000	Mounting tool
GTIN (EAN)	4032248660780	
Cantidad	2 ST	

sin imprimir



SM es un señalizador MultiCard para el etiquetado de equipos de mando y avisadores. Las etiquetas se enclavan en los soportes o se fijan con una lámina adhesiva ya preparada. Los sistemas de señalización PrintJet CONNECT o Plotter permiten crear etiquetas personalizadas.

- Elaboración rápida de etiquetas conforme a sus necesidades
- No es necesario almacenar costosas etiquetas estándar
- Con el sistema PrintJet se consigue una calidad de impresión de alta resistencia como sustituto del grabado
- Para exigencias extremas, se recomienda la lámina de protección ETO SM
- Se pueden utilizar soportes para pulsadores manuales de 22 mm o 30 mm de diámetro de Siemens, ABB, Moeller y Télémécanique

Impresión especial: Envíe un archivo del software de señalización M-Print PRO o M-Print PRO Online (sin instalación) con sus especificaciones de señalización.

Datos generales para pedido

Tipo	SM 27/18 MC NE WS	Versión
Código	1699860000	SwitchMark, Señalizadores de dispositivos, 18 x 27 mm, Soporte
GTIN (EAN)	4008190892302	SwitchMark, blanco
Cantidad	80 ST	

Accessories

Productos complementarios



SM es un señalizador MultiCard para el etiquetado de equipos de mando y avisadores. Las etiquetas se enclavan en los soportes o se fijan con una lámina adhesiva ya preparada. Los sistemas de señalización PrintJet CONNECT o Plotter permiten crear etiquetas personalizadas.

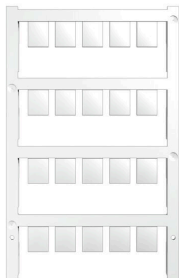
- Elaboración rápida de etiquetas conforme a sus necesidades
- No es necesario almacenar costosas etiquetas estándar
- Con el sistema PrintJet se consigue una calidad de impresión de alta resistencia como sustituto del grabado
- Para exigencias extremas, se recomienda la lámina de protección ETO SM
- Se pueden utilizar soportes para pulsadores manuales de 22 mm o 30 mm de diámetro de Siemens, ABB, Moeller y Télémécanique

Impresión especial: Envíe un archivo del software de señalización M-Print PRO o M-Print PRO Online (sin instalación) con sus especificaciones de señalización.

Datos generales para pedido

Tipo	SM-H 27/18 SW	Versión
Código	1716630000	SwitchMark, Accesorios, 48 x 27 mm, negro
GTIN (EAN)	4008190343194	
Cantidad	25 ST	

Sin imprimir



El sistema ESG es un reconocido señalizador en formato MultiCard que puede utilizarse en numerosos equipos eléctricos de uso habitual. El resultado es una señalización de equipos excelente con una imagen de alto contraste.

Disponibilidad de distintos tipos para dispositivos de fabricantes de la talla de Siemens, ABB, Beckhoff, etc.

Análisis rápido de ventajas:

- Etiquetas, autoadhesivas o insertables, de uso universal, según el tipo
- En el caso de equipos conectados en línea, como fusibles automáticos, tenemos disponibles señalizadores ESG para insertar en la guía para etiquetas
- Impresión personalizada en calidad láser según indicaciones del cliente

Impresión especial: Envíe un archivo del software de señalización M-Print PRO o M-Print PRO Online (sin instalación) con sus especificaciones de señalización.

Datos generales para pedido

Tipo	ESG 9/11 K MC NE WS	Versión
Código	1857440000	ESG, Señalizadores de dispositivos x 11 mm, PA 66, Color: blanco, autoadhesivo
GTIN (EAN)	4032248402731	
Cantidad	200 ST	

Accessories**Terminal enchufable plano hembra**

Manguitos aislados de conexión plana en PVC con manguito de cobre

- modelos habituales en el mercado
- sin soldar
- con embudo alimentador cónico

Datos generales para pedido

Tipo	LIF 1,5F288 R	Versión	
Código	9200520000	Terminale planos, Conector de cables aislado, 1,5 mm², 0,5 mm² - 1,5	
GTIN (EAN)	4032248410361	mm², rojo	
Cantidad	100 ST		